

油絵科

高3 高卒

東京芸大油画専攻対策では幅の広い評価基準に対応する為、前期・中期・後期と多様なカリキュラムを用意しています。夏の期間に方向性や独自の視点を確立し、東京芸大目指してレベルアップしていきましょう。私大油絵科対策では基本的な物の捉え方や描き進めるプロセスを重視し、私大の課題に対応しています。初心者から技術向上を目指すカリキュラムとなっています。前期夜間素描強化では、更に枚数を重ねたいや実験的に描いてみたい人にお勧めです。

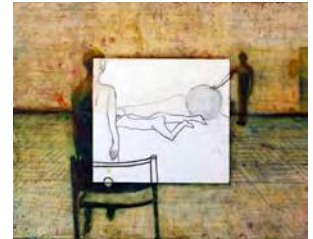
東京芸大油画専攻対策		
ABA	前期 10:00-17:00 (6h) 6日間	
ABB	中期 10:00-18:30 (7.5h) 12日間	
ABC	後期 10:00-18:30 (7.5h) 12日間	
前期	7/23 月 素描 静物(木炭紙・鉛筆・木炭)	
	24 火	
	25 水 素描 手渡しモチーフ(木炭紙・鉛筆・木炭)	
	26 木	
	27 金 素描 自画像(木炭紙・鉛筆・木炭)	
	28 土	
29 日	GAP 学科模試(有料) 10:00-16:00	
中期	30 月 素描 静物(木炭紙・鉛筆・木炭)	
	31 火	
	8/ 1 水 素描 手渡しモチーフ(木炭紙・鉛筆・木炭)	
	2 木	★
	3 金 絵画表現 人物構成油彩(F20号~F30号)	
	4 土	
	5 日 休校	
	6 月 素描 人物(木炭紙・鉛筆・木炭)	
	7 火	
	8 水 素描 静物(木炭紙・鉛筆・木炭)	
	9 木	
10 金 絵画表現 構成油彩(F20号~F30号)		
11 土		
12 日 休校		
後期	13 月 素描 静物(木炭紙・鉛筆・木炭)	
	14 火	
	15 水 素描 手渡しモチーフ(木炭紙・鉛筆・木炭)	
	16 木	★
	17 金 絵画表現 人物構成油彩(F20号~F30号)	
	18 土	
	19 日 休校	
	20 月 素描 人物(木炭紙・鉛筆・木炭)	
	21 火	
	22 水 素描 想定(木炭紙・鉛筆・木炭)	
	23 木	
	24 金 絵画表現 構成油彩(F20号~F30号)	
	25 土	

★=デモンストレーション有

私大油絵科対策		
ABD	前期 10:00-17:00 (6h) 6日間	
ABE	中期 10:00-18:30 (7.5h) 12日間	
ABF	後期 10:00-18:30 (7.5h) 12日間	
前期	7/23 月 素描 静物(木炭紙・鉛筆・木炭)	
	24 火	
	25 水 素描 手渡しモチーフ(木炭紙・鉛筆・木炭)	
	26 木	
	27 金 素描 自画像(木炭紙・鉛筆・木炭)	
	28 土	
29 日	GAP 学科模試(有料) 10:00-16:00	
中期	30 月 静物(デッサン・木炭紙or油彩・F15号) (1日または2日描き)	
	31 火	
	8/ 1 水 手渡しモチーフ(デッサン・木炭紙or油彩・F15号) (1日または2日描き)	
	2 木	★
	3 金 人物(デッサン・木炭紙or油彩・F15号) (1日または2日描き)	
	4 土	
	5 日 休校	
	6 月 人物(デッサン・木炭紙or油彩・F15号) (1日または2日描き)	
	7 火	
	8 水 静物(デッサン・木炭紙or油彩・F15号) (1日または2日描き)	
	9 木	
10 金 想定(デッサン・木炭紙or油彩・F15号) (1日または2日描き)		
11 土		
12 日 休校		
後期	13 月 静物(デッサン・木炭紙or油彩・F15号) (1日または2日描き)	
	14 火	
	15 水 手渡しモチーフ(デッサン・木炭紙or油彩・F15号) (1日または2日描き)	
	16 木	★
	17 金 人物(デッサン・木炭紙or油彩・F15号) (1日または2日描き)	
	18 土	
	19 日 休校	
	20 月 人物(デッサン・木炭紙or油彩・F15号) (1日または2日描き)	
	21 火	
	22 水 想定(デッサン・木炭紙or油彩・F15号) (1日または2日描き)	
	23 木	
	24 金 想定(デッサン・木炭紙or油彩・F15号) (1日または2日描き)	
	25 土	

★=デモンストレーション有

油画科素描強化		
ABG	前期夜間 17:30-20:30 (3h) 6日間	
前期夜間	7/23 月	静物素描(木炭紙大)
	24 火	
	25 水	
	26 木	静物素描(木炭紙大)
	27 金	
	28 土	



持参用具

- ◎素描/デッサン: 木炭、鉛筆、MBM木炭紙、カルトン(木炭紙大)、目玉クリップ、練りゴム、ガーゼ、カッターナイフ、フィキサチーフ、クローキータブ、紙やすり(180番)など
- ◎油彩: キャンバス(F15号~F20号)、油絵具、筆、ペインティングナイフ、パレット、絵皿、調合溶き油、速乾性メディウム、筆洗用具、必要に応じてアクリル系絵具など

WEB限定バック割引



<https://ec.ochabi.ac.jp/>

① 油絵昼パック

	前期	学科模試	中期	後期
芸大 or 私大	ABA	GAP	ABB	ABC
	ABD	GAP	ABE	ABF

WEB限定パック

芸大 or 私大	AB1
	AB2
	¥193,000 (通常 ¥200,000)

② 油絵昼夜パック

	前期	前期夜間	学科模試	中期	後期
芸大 or 私大	ABA	ABG	GAP	ABB	ABC
	ABD	ABG	GAP	ABE	ABF

WEB限定パック

芸大 or 私大	AB3
	AB4
	¥213,000 (通常 ¥220,000)