

私大デザイン平面系コース

高3 高卒

武蔵野美大・多摩美大およびその他の大学の平面系デザイン学科を志望する方のためのコースです。デッサンと色彩構成をバランス良く行い、実践的な課題でイメージの出し方やそれらを形に置き換えていく基礎的な力をしっかり養いつつ、応用力、作業スピード、完成度のレベルアップを図ります。中期、後期には現役美大生によるデモンストレーションも各2回ずつ実施します。尚、未経験の方でも安心して受講できるように、基本的な道具の使い方や段取りなども丁寧に指導します。

武蔵野美大・多摩美大平面系対策	
DHA	前期 10:00-17:00 (6h) 6日間
DHB	中期 10:00-18:30 (7.5h) 12日間
DHC	後期 10:00-18:30 (7.5h) 12日間
前期	7/23 月 色彩構成 (B3ケント紙)
	24 火 色彩構成 (B3ケント紙)
	25 水 色彩構成 (B3ケント紙)
	26 木 色彩構成 (B3ケント紙)
	27 金 色彩構成 (B3ケント紙)
	28 土 色彩構成 (B3ケント紙)
29 日 GAP 学科模試(有料) 10:00-16:00	
中期	30 月 構成デッサン (B3画用紙)
	31 火 静物デッサン (B3画用紙)
	8/ 1 水 静物デッサン (B3画用紙)
	2 木 色彩構成 (B3ケント紙)
	3 金 色彩構成 (B3ケント紙)
	4 土 色彩構成 (B3ケント紙) ★
	5 日 休校
	6 月 多摩美大模試
	7 火 構成デッサン (B3画用紙) ★
	8 水 静物デッサン (B3画用紙)
	9 木 色彩構成 (B3ケント紙)
10 金 色彩構成 (B3ケント紙)	
11 土 色彩構成 (B3ケント紙)	
12 日 休校	
後期	13 月 色彩構成 (B3ケント紙)
	14 火 色彩構成 (B3ケント紙)
	15 水 色彩構成 (B3ケント紙) ★
	16 木 構成デッサン (B3画用紙)
	17 金 静物デッサン (B3画用紙) ★
	18 土 武蔵野美大模試
	19 日 休校
	20 月 静物デッサン (木炭紙大画用紙)
	21 火 静物デッサン (木炭紙大画用紙)
	22 水 構成デッサン (B3画用紙)
	23 木 色彩構成 (B3ケント紙)
	24 金 色彩構成 (B3ケント紙)
	25 土 色彩構成 (B3ケント紙)

★=デモンストレーション有

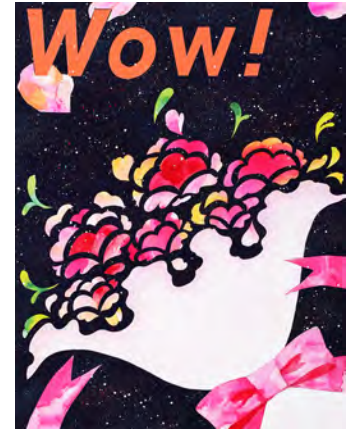
私大静物デッサン対策	
DHD	前期夜間 17:30-20:30 (3h) 6日間
前期夜間	7/23 月 静物デッサン (B3画用紙)
	24 火 静物デッサン (B3画用紙)
	25 水 静物デッサン (B3画用紙)
	26 木 静物デッサン (B3画用紙)
	27 金 静物デッサン (B3画用紙)
	28 土 静物デッサン (B3画用紙)

私大手構成デッサン対策	
DHE	前期夜間 17:30-20:30 (3h) 6日間
前期夜間	7/23 月 手構成デッサン (B3画用紙)
	24 火 手構成デッサン (B3画用紙)
	25 水 手構成デッサン (B3画用紙)
	26 木 手構成デッサン (B3画用紙)
	27 金 手構成デッサン (B3画用紙)
	28 土 手構成デッサン (B3画用紙)



持参用具

- ◎デッサン: B3画用紙、B3パネル、鉛筆(3H~6B)、練り消しゴム、カッターナイフ、水張りテープ、水張り用刷毛、バケツ
- ◎色彩構成: B3ケント紙、B3パネル、水張りテープ、水張り用刷毛、筆記用具、クロッキー帳、直定規(60cm)、三角定規セット(30cm)、コンパス、カラス口、アクリルガッシュ(24色以上)、筆(平筆、面相筆など)、絵皿具、紙パレット、筆洗バケツ、マスクングテープ



WEB限定パック割引



<https://ec.ochabi.ac.jp/>

① 私大デザイン平面系昼パック

前期 学科模試 中期 後期
DHA **GAP** **DHB** **DHC** ▶

WEB限定パック
DH1
¥193,000
 (通常 ¥200,000)

② 私大デザイン平面系昼夜パック

前期 前期夜間 学科模試 中期 後期
DHA **DHD** or **DHE** **GAP** **DHB** **DHC** ▶

WEB限定パック
 静物 **DH2** or **DH3** 構成
¥213,000
 (通常 ¥220,000)