

高1・2デザイン・工芸コース

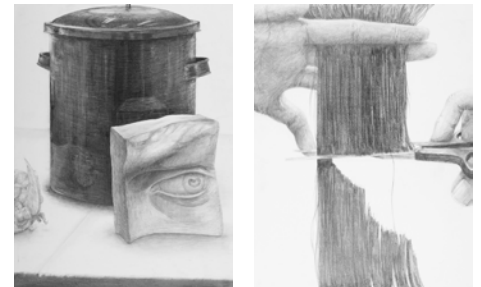
高1 高2

芸大・美大のデザイン・工芸科に必要なデッサン、平面構成、立体構成などの課題を用意しています。前期はデッサンに特化したカリキュラムになっており、道具の扱いなど具体的に指導していきます。中期・後期は発想力を伸ばせるようなカリキュラムを用意しており、柔軟性を養っていきます。前期・中期・後期と連続して受講する事で、前回の反省点がすぐに次の課題に活かせるので、よりレベルアップが望めます。初めての人でも道具の扱い方から教えていくので安心して受講して下さい。

【※】高1・2夜間基礎デッサンコースは、高1・2デザイン・工芸/油絵/日本画/彫刻コースと合同授業です。

高1・2デザイン・工芸	
KDA	前期 10:00-17:00 (6h) 6日間
KDB	中期 10:00-18:30 (7.5h) 12日間
KDC	後期 10:00-18:30 (7.5h) 12日間
前期	7/23 月 石膏デッサン(木炭紙or木炭紙大画用紙)
	24 火
	25 水 静物デッサン(木炭紙or木炭紙大画用紙)
	26 木 細密デッサン(鉛筆、B3画用紙)
	27 金 構成デッサン(木炭紙or木炭紙大画用紙)
28 土	
29 日	GAP 学科模試(有料) 10:00-16:00
中期	30 月 石膏デッサン(木炭紙or木炭紙大画用紙)
	31 火
	8/ 1 水 色彩構成(B3画用紙)
	2 木 立体構成(粘土)
	3 金
	4 土 構成デッサン(木炭紙or木炭紙大画用紙)
	5 日 休校
	6 月 色彩構成(B3画用紙)
	7 火
	8 水 立体構成(素材)
	9 木 構成デッサン(B3画用紙)
10 金 石膏+静物デッサン(木炭紙or木炭紙大画用紙)	
11 土	
12 日 休校	
後期	13 月 石膏+静物デッサン(木炭紙or木炭紙大画用紙)
	14 火
	15 水 色彩構成(B3画用紙)
	16 木 色彩構成(B3画用紙)
	17 金
	18 土 構成デッサン(木炭紙or木炭紙大画用紙)
	19 日 休校
	20 月 人物着彩(木炭紙大画用紙)
	21 火
	22 水 立体構成(粘土)
	23 木
	24 金 石膏+静物デッサン(木炭紙or木炭紙大画用紙)
	25 土

高1・2夜間基礎デッサン【※】	
KSF	前期夜間 17:30-20:30 (3h) 6日間
KSG	中期夜間A 17:30-20:30 (3h) 6日間
KSH	中期夜間B 17:30-20:30 (3h) 6日間
KSI	後期夜間A 17:30-20:30 (3h) 6日間
KSJ	後期夜間B 17:30-20:30 (3h) 6日間
前期	7/23 月 静物デッサン(木炭紙大画用紙)
	24 火
	25 水 石膏デッサン(木炭紙大画用紙)
	26 木
	27 金 石膏+静物デッサン(木炭紙大画用紙)
28 土	
29 日	GAP 学科模試(有料) 10:00-16:00
中期A	30 月 石膏+静物デッサン(木炭紙大画用紙)
	31 火
	8/ 1 水 構成デッサン(木炭紙大画用紙)
	2 木
	3 金
4 土	
5 日 休校	
中期B	6 月 石膏+静物デッサン(木炭紙大画用紙)
	7 火
	8 水 構成デッサン(木炭紙大画用紙)
	9 木
	10 金
11 土	
12 日 休校	
後期A	13 月 静物デッサン(木炭紙大画用紙)
	14 火
	15 水 石膏デッサン(木炭紙大画用紙)
	16 木
	17 金 石膏+静物デッサン(木炭紙大画用紙)
18 土	
19 日 休校	
後期B	20 月 静物デッサン(木炭紙大画用紙)
	21 火
	22 水 石膏デッサン(木炭紙大画用紙)
	23 木
	24 金 石膏+静物デッサン(木炭紙大画用紙)
25 土	



持参用具

※木炭紙大カルトン、目玉クリップは貸出可能です(無料)。美術系進学に迷っている方や、短期の受講の方、デザイン科他、受験課題が鉛筆デッサンで早めに切り替えたい方など、木炭の制作枚数が少ない方は貸出をご利用ください。

◎木炭デッサン:カルトン(木炭紙大)※、目玉クリップ※、木炭紙、練り消しゴム、木炭、ガーゼ、食パン、デスクル、クロッキー帳、カッターナイフ、フィキサチーフ(定着液)

◎鉛筆デッサン:鉛筆(6H~6B)、B3画用紙、木炭紙大画用紙、B3パネル、木炭紙大パネル、水張りテープ、水張り用刷毛、筆洗バケツ、練り消しゴム、プラスチック消しゴム、ガーゼ、フィキサチーフ(定着液)、カッターナイフ、クロッキー帳

◎色彩構成:アクリルガッシュ(24色程度)、B3画用紙、B3パネル、筆(面相筆、平筆)、筆洗バケツ、直定規(60cm)、三角定規セット(30cm)コンパス、クロッキー帳、鉛筆デッサン用具(透明水彩も使用可)

◎立体(粘土):粘土用各種ヘラ、ステンレス直定規30cm、三角定規セット、霧吹き、雑巾 ※粘土と粘土板は無料貸与。

WEB限定バック割引



① 高1・2デザイン・工芸バック

前期 学科模試 中期 後期
KDA GAP KDB KDC ▶

WEB限定バック

KD1

¥193,000
(通常 ¥200,000)

<https://ec.ochabi.ac.jp/>