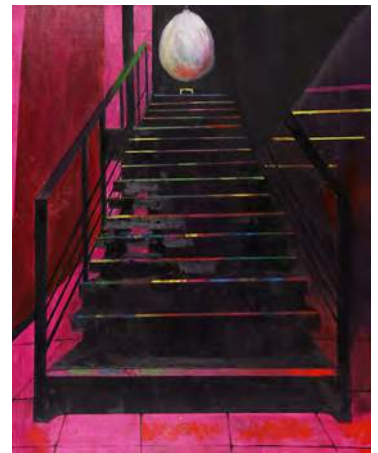
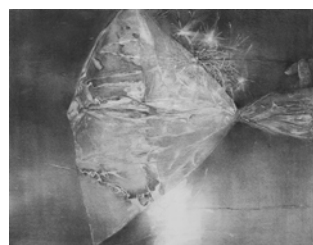


# 高1・2 油絵コース

高校1・2年生対象のコースです。来年度以降の受験に向けて、受験生と同じアトリエで受験本番を想定した課題に取り組むことが出来ます。試験で求められる内容は芸大、私大系と様々ですので、それぞれのコースに分かれて対策します。志望する大学の傾向に合わせた内容を理解し、強化することを目的としたカリキュラムとなっています。前期・中期については、夜間(17:30-20:30)の授業を設置しています。中期は昼間からの連続受講も可能です。

高1 高2

前期		高1・2 油絵 前期夜間 17:30-20:30 (3h) 6日間 <b>KAA</b>		
	12/10月	芸大模試一次素描(MBM木炭紙)		
	11火			
	12水			
	13木	芸大二次油彩(F20)・総合講評		
	14金			
15土				
16日	休校			
中期		高1・2 芸大油画専攻対策 中期 10:00-17:00 (6h) 6日間 <b>KAB</b>	高1・2 私大油絵科対策 中期 10:00-17:00 (6h) 6日間 <b>KAC</b>	高1・2 油絵 中期夜間 17:30-20:30 (3h) 6日間 <b>KAD</b>
	17月	芸大模試一次素描(MBM木炭紙)	静物構成デッサンor油彩(1日or2日描き)	芸大模試一次素描(MBM木炭紙)
	18火	芸大模試一次素描(MBM木炭紙)		
	19水	一次課題講評	静物構成デッサンor油彩(1日or2日描き)	
	20木	芸大模試二次油彩(F30)		芸大二次油彩(F20)・総合講評
	21金		人物デッサンor油彩(1日or2日描き)	
22土	総合講評			
23日	学科模試(有料) 10:00-16:00 <b>GAK</b>	学科模試(有料) 10:00-16:00 <b>GAK</b>		
後期		高1・2 芸大油画専攻対策 後期 10:00-18:30 (7.5h) 6日間 <b>KAE</b>	高1・2 私大油絵科対策 後期 10:00-18:30 (7.5h) 6日間 <b>KAF</b>	
	24月	芸大模試一次素描(MBM木炭紙)	静物構成デッサンor油彩(1日or2日描き)	
	25火	芸大模試一次素描(MBM木炭紙)		
	26水	一次課題講評	静物構成デッサンor油彩(1日or2日描き)	
	27木	芸大模試二次油彩(F30)		
	28金		人物デッサンor油彩(1日or2日描き)	
29土	総合講評			



**持参用具**【素描/デッサン】木炭紙大カルトン、MBM木炭用紙3枚、画用木炭(＃200×2本・＃360・＃1800)、鉛筆(4H・3H・2H・H・F・HB・B・2B・3B・4B・5B)、芯抜き、ガーゼ、クローキータン(A4)、目玉クリップ4個、練り消しゴム、カッター、フィキサチーフ、サンドペーパー(＃180) 【油彩】張りキャンバス(F15桐木枠)、油彩絵具セット(マツダ絵具 特組12色)、ペインティングオイル55cc(クサカベSクイックドライ)、テレピンオイル55cc(クサカベ)、超速乾メデウム(小)、油彩筆(名村HF7)＃1・＃4・＃6・＃8・＃10・＃12、ペインティングナイフ(＃12・16)、ペーパーパレット(F6)、筆洗器(大 丸善美術)、筆洗液(ブラシクリーナー)、刷毛(ハイラックブラシNO.4)

WEB限定パック割引



<https://ec.ochabi.ac.jp/>

① 高1・2油絵芸大/私大パック

	前期夜間	中期	学科模試	後期
芸大	KAA	KAB	GAK	KAE
私大	KAA	KAC	GAK	KAF

WEB限定パック

芸大	<b>KA1</b>
私大	<b>KA2</b>
¥106,000 (通常 ¥109,000)	

② 高1・2油絵芸大/私大全部パック

	前期夜間	中期	中期夜間	学科模試	後期
芸大	KAA	KAB	KAD	GAK	KAE
私大	KAA	KAC	KAD	GAK	KAF

WEB限定パック

芸大	<b>KA3</b>
私大	<b>KA4</b>
¥125,000 (通常 ¥129,000)	