

高1・2 日本画コース

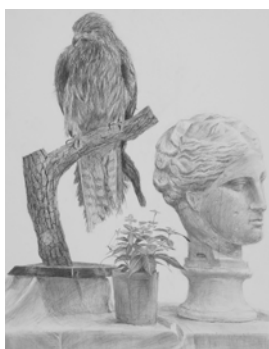
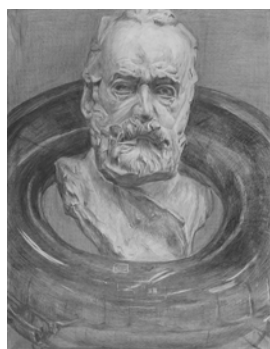
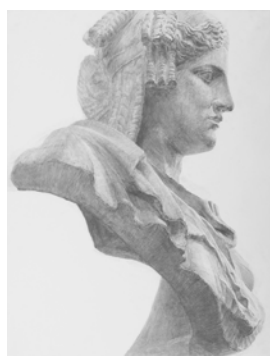
高1 高2

東京芸大の入試で出題頻度の高い石膏デッサンと静物着彩に加え、静物デッサンと人物デッサンをカリキュラムに組み込んでいます。様々なものを描きながらモチーフの観察の仕方や表現方法を学べる良いスタートが切れるでしょう。鉛筆や筆で描きたいものをのびのびと描けるように個々の能力と個性に合わせて丁寧に指導していきます。私大志望者は私大課題への変更とアクリル絵具の使用が可能です。前期・後期の連続受講がお勧めです。

WEB限定パック割引			
前期	後期	パック	WEBでのお申し込みで
KNA	+ KNB	▶ KN1	48,000 円 (通常 50,000 円)



前期	KNA 前期 高1・2 日本画コース 3/26(火)~30(土) 10:00~17:00 (6h) 25,000 円	3/26 火	石膏デッサン (木炭紙大白象紙)
		27 水	
		28 木	静物デッサン (木炭紙大白象紙)
		29 金	静物着彩 (P20号白象紙)
30 土			
後期	KNB 後期 高1・2 日本画コース 4/1(月)~5(金) 10:00~17:00 (6h) 25,000 円	4/1 月	静物着彩 (P20号白象紙)
		2 火	
		3 水	人物デッサン (木炭紙大白象紙)
		4 木	石膏デッサン (木炭紙大白象紙)
		5 金	



持参用具

デッサン: ペニヤパネル(木炭紙大又はP20号)、白象紙(B2水張りサイズ)、鉛筆(4H・3H・2H・H・F・HB・B・2B・3B・4B・5B・6B)、練り消しゴム、ガーゼ、フィキサチーフ、デスクル木炭紙判、デスクルB、はかり棒ピアノ線・大、水張り用具(刷毛、水張りテープ茶色、筆洗バケツ、カッターナイフ)

着彩: ペニヤパネル(P20号)、B2白象紙、デッサン用具一式、透明水彩絵具(ホルベイン48色セット2号)、日本画画用筆(不朽堂 彩色#4、不朽堂 白玉面相 大、不朽堂 削用 大)、水彩パレット(30仕切りNo.150アルミ製塗料仕上げホルベリン)、筆洗バケツ、雑巾、私大受験者はアクリル絵具(24色程度)、紙パレット