

建築科

高3

高卒

WEB申込は
こちら ▶



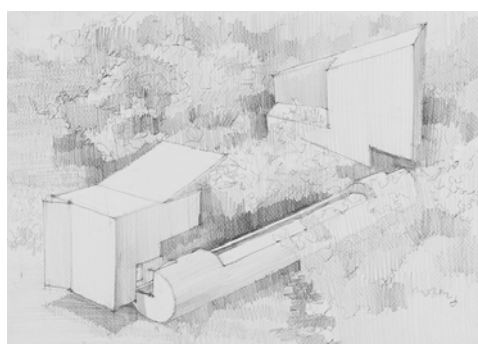
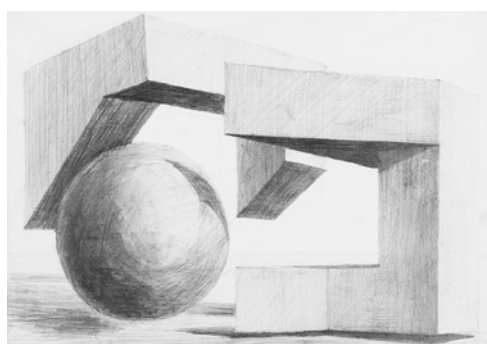
【対応大学】

東京芸術大学／武蔵野美術大学／多摩美術大学／東京造形大学／
日本大学芸術学部

その他実技試験の必要な建築学科(早稲田大学／千葉大学／東京
工業大学／京都工芸繊維大学／富山大学 等)

「建築」、「環境デザイン」、「室内建築」、「空間デザイン」な
ど、様々な言葉で表現されている建築系学科の受験対策を、
今年度の出題課題を分析しながら、ポイントごとに実践す
るカリキュラムです。まずは、空間デザインの魅力を体験し
ませんか。春期建築科では前期のみに凝縮し、学科対策へ
の配慮をしています。

前期	KTA	3/26 火	ガイダンス/静物デッサン (B2画用紙)
	前期 建築コース	27 水	空間デザイン (素材・構造を考え、大きな立体を制作)
	3/26(火)~30(土)	28 木	
	10:00~17:00 (6h)	29 金	空間構成 (B3画用紙)
	25,000 円	30 土	総合表現 (B2、B3画用紙)



持参用具

ベニヤパネル(B3サイズ・B2サイズ)、鉛筆(4H・3H・2H・H・F・HB・B・
2B・3B・4B・5B)、プラスチック消しゴム、練り消しゴム、クロッキー帳
(B4)、カッター、フィキサチーフ、色鉛筆12色セット(三菱アーテレスカ
ラー)