

# 美術系受験科

高3 高卒

筑波大・学芸大および国立大の実技試験対策、推薦入試実技対策をメインとしたコースです。また、女子美デザイン系学科、日芸デザイン学科などの実技対策にも対応しています。共通課題のデッサンを行った後、選択課題、志望校別課題と専門性の高い課題と進んでいきます。

## ◀ 選択課題 ▶

静物デッサン・石膏デッサン・平面構成・デザイン課題の中から各自が選択して行います。

## ◀ 志望校別課題 ▶

一人一人の志望校に対応した課題を行います。大学ごとの傾向分析し、ポイントが掴みやすい出題になっています。対応大学は多岐にわたります。志望校についてはお気軽にご相談ください。

### 筑波大・学芸大対策

- BJA** 前期 10:00 - 17:00 (6h) 6日間
- BJB** 中期 10:00 - 18:30 (7.5h) 12日間
- BJC** 後期 10:00 - 18:30 (7.5h) 12日間
- BJD** 後期A 10:00 - 18:30 (7.5h) 6日間
- BJE** 後期B 10:00 - 18:30 (7.5h) 6日間

前期	7/22 月	静物デッサン	
	23 火		
	24 水	静物デッサン	
	25 木	選択課題	
	26 金	志望校別課題	
	27 土	志望校別課題	
28 日 <b>GAP</b> 学科模試(有料) 10:00-16:00			
中期	29 月	静物デッサン	
	30 火		
	31 水	静物デッサン	
	8/ 1 木	選択課題	
	2 金	選択課題	
	3 土	志望校別課題	
	4 日	休校	
	5 月	志望校別課題	
	6 火	志望校別課題 ★	
	7 水	志望校別課題	
	8 木	志望校別課題	
	9 金	志望校別課題	
10 土	志望校別課題		
11 日	休校		
後期	後期A	12 月	静物デッサン
		13 火	選択課題
		14 水	選択課題
		15 木	志望校別課題
		16 金	志望校別課題
		17 土	志望校別課題
	18 日	休校	
	後期B	19 月	静物デッサン
		20 火	選択課題
		21 水	志望校別課題 ★
		22 木	志望校別課題
		23 金	志望校別課題
24 土		志望校別課題	

### 国立大対策

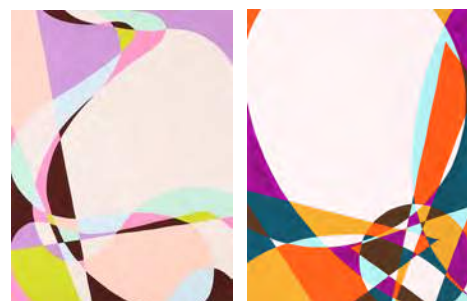
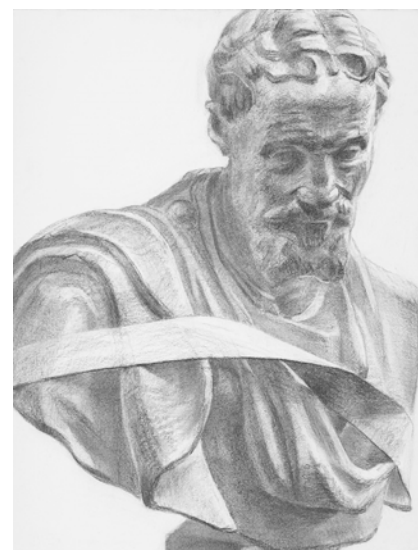
- BJF** 前期 10:00 - 17:00 (6h) 6日間
- BJG** 中期 10:00 - 18:30 (7.5h) 12日間
- BJH** 後期 10:00 - 18:30 (7.5h) 12日間
- BJI** 後期A 10:00 - 18:30 (7.5h) 6日間
- BJJ** 後期B 10:00 - 18:30 (7.5h) 6日間

前期	7/22 月	静物デッサン	
	23 火		
	24 水	静物デッサン	
	25 木	選択課題	
	26 金	志望校別課題	
	27 土	志望校別課題	
28 日 <b>GAP</b> 学科模試(有料) 10:00-16:00			
中期	29 月	静物デッサン	
	30 火		
	31 水	静物デッサン	
	8/ 1 木	選択課題	
	2 金	選択課題	
	3 土	志望校別課題	
	4 日	休校	
	5 月	志望校別課題	
	6 火	志望校別課題	
	7 水	志望校別課題	
	8 木	志望校別課題	
	9 金	志望校別課題	
10 土	志望校別課題		
11 日	休校		
後期	後期A	12 月	静物デッサン
		13 火	選択課題
		14 水	選択課題
		15 木	志望校別課題
		16 金	志望校別課題
		17 土	志望校別課題
	18 日	休校	
	後期B	19 月	静物デッサン
		20 火	選択課題
		21 水	志望校別課題
		22 木	志望校別課題
		23 金	志望校別課題
24 土		志望校別課題	

### 夜間美術系受験初心者

- BJU** 前期夜間 17:30 - 20:30 (3h) 6日間

前期夜間	7/22 月	静物デッサン
	23 火	
	24 水	選択課題
	25 木	選択課題
	26 金	選択課題
	27 土	選択課題



★=デモンストレーション有

WEB限定パック割引



<https://ec.ochabi.ac.jp/>

- ① 筑波大・学芸大パック
- ② 国公立大パック
- ③ 私立美大パック
- ④ 推薦入試パック

前期	学科模試	中期	後期	
BJA	GAP	BJB	BJC	▶
BJF	GAP	BJG	BJH	▶
BJK	GAP	BJL	BJM	▶
BJP	GAP	BJQ	BJR	▶

WEB限定パック

BJ1	¥199,000 (通常 ¥206,000)
BJ2	¥199,000 (通常 ¥206,000)
BJ3	¥199,000 (通常 ¥206,000)
BJ4	¥199,000 (通常 ¥206,000)

私立美大対策

- BJK 前期 10:00 - 17:00 (6h) 6日間
- BJL 中期 10:00 - 18:30 (7.5h) 12日間
- BJM 後期 10:00 - 18:30 (7.5h) 12日間
- BJN 後期A 10:00 - 18:30 (7.5h) 6日間
- BJO 後期B 10:00 - 18:30 (7.5h) 6日間

前期	7/22 月	静物デッサン	
	23 火		
	24 水	静物デッサン	
	25 木	選択課題	
	26 金	志望校別課題	
	27 土	志望校別課題	
28 日		GAP 学科模試(有料) 10:00-16:00	
中期	29 月	静物デッサン	
	30 火		
	31 水	静物デッサン	
	8/ 1 木	選択課題	
	2 金	選択課題	
	3 土	志望校別課題	
	4 日	休校	
	5 月	志望校別課題	
	6 火	志望校別課題	
	7 水	志望校別課題	
	8 木	志望校別課題	
後期	後期A	9 金	志望校別課題
		10 土	志望校別課題
		11 日	休校
		12 月	静物デッサン
		13 火	選択課題
	後期B	14 水	選択課題
		15 木	志望校別課題
		16 金	志望校別課題
		17 土	志望校別課題
		18 日	休校
		19 月	静物デッサン
後期B	20 火	選択課題	
	21 水	志望校別課題	
	22 木	志望校別課題	
	23 金	志望校別課題	
	24 土	志望校別課題	

推薦入試対策

- BJP 前期 10:00 - 17:00 (6h) 6日間
- BJQ 中期 10:00 - 18:30 (7.5h) 12日間
- BJR 後期 10:00 - 18:30 (7.5h) 12日間
- BJS 後期A 10:00 - 18:30 (7.5h) 6日間
- BJT 後期B 10:00 - 18:30 (7.5h) 6日間

前期	7/22 月	静物デッサン	
	23 火		
	24 水	静物デッサン	
	25 木	選択課題	
	26 金	志望校別課題	
	27 土	志望校別課題	
28 日		GAP 学科模試(有料) 10:00-16:00	
中期	29 月	静物デッサン	
	30 火		
	31 水	静物デッサン	
	8/ 1 木	選択課題	
	2 金	選択課題	
	3 土	志望校別課題	
	4 日	休校	
	5 月	志望校別課題	
	6 火	志望校別課題	
	7 水	志望校別課題	
	8 木	志望校別課題	
後期	後期A	9 金	志望校別課題
		10 土	志望校別課題
		11 日	休校
		12 月	静物デッサン
		13 火	選択課題
	後期B	14 水	選択課題
		15 木	志望校別課題
		16 金	志望校別課題
		17 土	志望校別課題
		18 日	休校
		19 月	静物デッサン
後期B	20 火	選択課題	
	21 水	志望校別課題	
	22 木	志望校別課題	
	23 金	志望校別課題	
	24 土	志望校別課題	

夜間美術系受験初心者

- BJU 前期夜間 17:30 - 20:30 (3h) 6日間

前期夜間	7/22 月	静物デッサン
	23 火	
	24 水	選択課題
	25 木	
	26 金	選択課題
27 土		



持参用具

【デッサン】 ペニヤパネル(B3サイズ)、M画用紙(B3水張りサイズ)、鉛筆(5B・4B・2B・HB・2H)、練り消しゴム、プラスチック消しゴム、カッター、ガーゼ、デスクル(Bサイズ)、鉛筆補助軸、クロッキー帳(B4)、フィキサチーフ、水張り刷毛、水張り用テープ(白)、筆洗バケツ

【平面構成】 ペニヤパネル(B3サイズ)、KMKセント紙(B3水張り用)、アクリルガッシュ(コーナー24色セット)、デザイン筆(精雲堂 赤毛レタ平筆#7、名村 雲錦(中)・B白桂(大)・彩色(大))、溶き皿(8.5cm×5枚組)、紙パレット(ハーフサイズ)、プラスチック消しゴム、クロッキー帳(B4)、水張り刷毛、水張り用テープ(白)、筆洗バケツ