

私大デザイン 平面系コース

私大デザイン平面系(多摩美[グラフィックデザイン・情報デザイン・統合デザイン]、武蔵美[視覚伝達デザイン・基礎デザイン・デザイン情報])志望の受験生を対象としたコースです。それぞれの学科の出題意図を理解した上で、イメージ力、表現力、構成力を強化していき、個人の制作における方向性を大事にしながら入試で闘っていきける力を固めていきます。また、試験時間に合わせて制作し、質の高い完成へと導く作業手順や時間短縮へのレベルアップを行います。

私大デザイン平面系対策

- DHA** 【A前期】10:00-17:00 (6h) 6日間
- DHB** 【A中期】10:00-18:30 (7.5h) 6日間
- DHC** 【A後期】10:00-18:30 (7.5h) 6日間

A 前期	12/12 木	色彩構成 (B3ケント紙)
	13 金	色彩構成 (B3ケント紙)
	14 土	色彩構成 (B3ケント紙)
	15 日	デッサン(静物or手構成) (B3画用紙)
	16 月	休校
	17 火	デッサン(静物or手構成) (B3画用紙)
A 中期	18 水	デッサン(静物or手構成) (B3画用紙)
	19 木	色彩構成 (B3ケント紙)
	20 金	色彩構成 (B3ケント紙)
	21 土	色彩構成 (B3ケント紙)
	22 日	デッサン(静物×2or手構成) (B3画用紙)
	23 月	GAK 学科模試(有料) 10:00-16:00
A 後期	24 火	デッサン(静物×2or手構成) (B3画用紙)
	25 水	デッサン(静物×2or手構成) (B3画用紙)
	26 木	色彩構成 (B3ケント紙)
	27 金	色彩構成 (B3ケント紙)
	28 土	色彩構成 (B3ケント紙)
	29 日	デッサン(静物×2or手構成) (B3画用紙)
	30 月	休校
	31 火	
1/ 1 水		
2 木	デッサン(静物×2or手構成) (B3画用紙)	
3 金		
4 土		
5 日	デッサン(静物×2or手構成) (B3画用紙)	

夜間 武蔵美視覚伝達対策

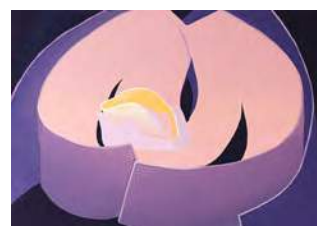
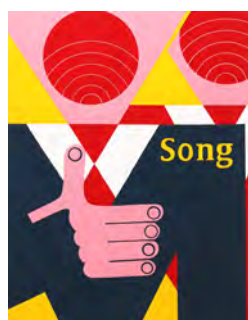
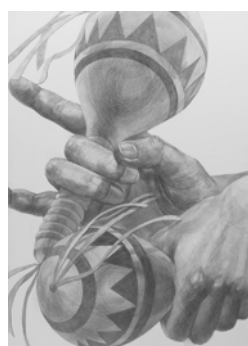
- DHD** 【A前期夜間】17:30-20:30 (3h) 6日間

A 前期夜間	12/12 木	3h視デ色彩構成 (B3ケント紙)
	13 金	講評 3h視デ色彩構成
	14 土	→続き 講評
	15 日	3h静物デッサン (B3画用紙)
	16 月	休校
	17 火	講評 3h静物デッサン
18 水	→続き 講評	

夜間 多摩美グラフィック対策

- DHE** 【A前期夜間】17:30-20:30 (3h) 6日間

A 前期夜間	12/12 木	5hグラフィック色彩構成 (B3ケント紙)
	13 金	
	14 土	5hグラフィック色彩構成 (B3ケント紙)
	15 日	
	16 月	休校
	17 火	5hグラフィックデッサン (B3画用紙)
18 水		



持参用具

※ 画材は事前にご用意ください。OCHABI近くの「TOOLSお茶の水店」にて購入できます。(TOOLSお茶の水店 Tel 03-3295-1438)

【鉛筆デッサン】 ペニヤパネル (B3サイズ)、M画用紙 (B3サイズ)、鉛筆 (5H・4H・3H・2H・H・F・HB・B・2B・3B・4B・5B)、練り消しゴム、デザインカッター、クロッキー帳 (B4)、フィキサチーフ、羽根ボウキ (大)、サビツツ (ホルベインNo.3)、ガーゼ、デスクル (Bサイズ)、ペン型消しゴム (MONO ZERO角型)、画鋸 (頭が平なもの)

【色彩構成】 ペニヤパネル (B3サイズ)、KMKケント紙 (B3水張り用)、三角定規 (30cm)、直定規 (アクリル 30cm・60cm)、製図用コンパス、アクリルガッシュ (ターナー36色セット)、デザイン筆 (名村 雲錦 (小)・(中)・精雲堂 赤毛レタ平筆 #1・#2・#3・#5・#7)、溶き皿 (10.5cm×5枚組)、梅皿 (18cm)、紙パレット (F4サイズ 穴なし)、水差しポット (小)、マスキングテープ (18mm×18m)、水張り刷毛、水張り用テープ (白)、筆洗バケツ

WEB限定バック割引



<https://ec.ochabi.ac.jp/>

① 私大デザイン平面系昼パック

前期 中期 学科模試 後期
DHA DHB GAK DHC

WEB限定バック
DH1
¥137,000
(通常 ¥140,000)

② 私大デザイン平面系夜パック

前期 前期夜間 中期 学科模試 後期
DHA DHD or DHE DHB GAK DHC

WEB限定バック
DH2 or DH3
多摩美 武蔵美
¥155,500
(通常 ¥160,500)