

新高3・高卒

日本画科

東京芸大の入試で出題頻度の高い石膏デッサンと静物着彩に加え、静物デッサンと一日での石膏デッサン課題をカリキュラムに組み込んでいます。

制作を通して自分の得手不得手を一緒に探り、それぞれの課題で抑えるべきポイントをわかりやすく解説します。様々なものを描きながら表現の幅を広げていきましょう。

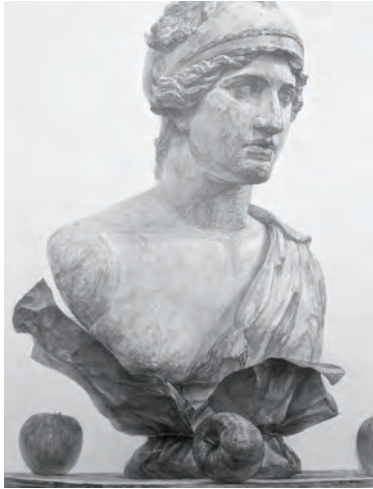
初心者の方には鉛筆の削り方から、経験者の方は個々の能力と個性に合わせて丁寧に指導します。

私大志望者は私大課題への変更とアクリル絵具の使用が可能です。

前期・後期の連続受講がお勧めです。

おすすめ

前期・後期の授業をまとめたパック商品は¥2,000円 お得!!



前期		NHA 10:00-17:00 (6h) 5日間 ¥29,000
	3/26 土	石膏デッサン (木炭紙大白象紙)
	27 日	
	28 月	静物デッサン (木炭紙大白象紙)
	29 火	静物着彩 (P20号白象紙)
	30 水	
31 木		
後期		NHB 10:00-17:00 (6h) 5日間 ¥29,000
	4/1 金	静物着彩 (P20号白象紙)
	2 土	
	3 日	石膏デッサン (木炭紙大白象紙)
	4 月	石膏デッサン (木炭紙大白象紙)
5 火		