

申し込み方法

■インターネット申し込み

https://ec.ochabi.ac.jp

EC OCHABI 検索



(PC・スマホ対応) ※会員登録が必要です。

特典

- 1 早得!ポイント増量!
11/14(月)までの申し込みで受講料の3%ポイント付与
- 2 入会金(通常5000円)を免除
- 3 推薦書提出で500ポイント進呈 ※

※初めての方や2015年度冬期講習以前の受講者、及び2015年度夏期講習受講者で過去に推薦書を未提出の方は、学校・研究所の美術指導及び担任の先生がご記入済みの推薦書がある場合、ポイントが付与されます。受講期間中に推薦書を受付へ提出してください。

受付時間	24時間	
受付期間	前期	12/7(水) 23:59まで
	中期	12/14(水) 23:59まで
	後期	12/21(水) 23:59まで
決済方法	コンビニ決済	セブンイレブン/ローソン/ファミリーマート/サークルKサンクス/ミニストップ/デイリーヤマザキ
	クレジットカード決済	VISA MasterCard JCB Diners Club American Express
	ペイジー決済	ネットバンキング/ATM

ポイントカードのご案内

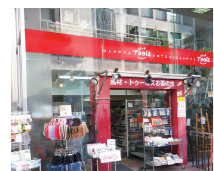
12/7(水)までに冬期講習を申し込みされた方には、特典として受講料に比例したポイントが付与します。ポイントカードは、初めてポイントが付与された時点で発行します。ポイントはToolsお茶の水店に限り1ポイント=1円で1ポイントから使用出来ます。尚、12/8(木)以降にお申し込みされた場合はポイントの付与がありません。あらかじめご了承ください。

OCHABI CLUB CARD の使用にあたって

- ・ポイントの現金化・差額の返金は出来ません。
- ・ポイントの残高は受付・Toolsお茶の水店で確認してください。
- ・オンライン決済サイトでは現在のポイント総残高は確認出来ません。
- ・Toolsお茶の水店でポイントを使用して画材を購入後、何らかの事情による受講キャンセルでポイント残高が不足した場合、受講料の返金分より相殺します。
- ・店舗混雑やシステムメンテナンスの為ポイントの使用が出来ない場合があります。
- ・万一画材を返品する場合はレシートと共に OCHABI CLUB CARD を Tools お茶の水店へ提示してください。
- ・他の割引券等との併用は出来ません。
- ・カードの紛失や盗難等によりカード・ポイントが不正に使用された場合、補てんや補償は出来ません。
- ・ポイントの有効期限はポイントが発生した翌年の4月末日迄です。
- ・OCHABI CLUB CARD を紛失した場合は、OCHABI 受付窓口へ届け出てください。

画材専門店 (トールズお茶の水店)

講習に必要な実習材料は「OCHABIポイントカード」が「講習の申込控」を提示頂ければ**20%割引**で購入できます。(書籍やセール品、一部雑貨品は除外)講習初日は大変混み合いますので必要な用品は申込み時もしくは事前にこちらで購入することをお勧めします。また初めて受講される方は店頭スタッフまでお申し出ください。受講されるカリキュラムに沿った実習材料をご一緒にお選びいたします。



●問い合わせ先 Tel 03-3295-1438

■窓口・郵送申し込み

窓口申込

「講習申込書」と「払込金受領証」または「払込金受入票」、「ATMの場合はその控え用紙」を添えて受付窓口にて直接お申し込みください。

郵送

「講習申込書」と「払込金受領証」または「払込金受入票」、「ATMの場合はその控え用紙」を簡易書留にて本学院までお送りください。

手続き完了後、領収書を発行します。(郵送の場合はお送りします。)

※12/7(水)以降に郵送で申し込みされた方は、領収書を受付にてお渡し致します。

<h3>特典</h3> <ol style="list-style-type: none"> 1 12/7(水)18:30までの申し込みで受講料の2%ポイント付与 2 推薦書提出で入会金(通常5000円)を免除 ※ <p>※入会金は、在校生及び2015年冬期講習以降の講習を受講された方は、免除されます。</p>
--

受付期間	郵送	各講座開始日の1週間前(必着)
	窓口	各講座開始日の3日前 9:00-18:30(日・祝除く)
決済方法	郵便局払込	00120-5-63949 加入者名:御茶の水美術学院
	銀行振込	みずほ銀行 九段支店 普通 0522711 口座名:御茶の水美術学院
	クレジット	※窓口のみ
	カード	VISA/MASTER 一括払いのみ
受付・送付先	御茶の水美術学院 冬期講習係 〒101-0062 東京都千代田区神田駿河台2-3	

注意事項

- ① 地震、台風、大雪などの天災による休講の場合、原則として補講を行いません。
- ② 鉄道会社の規定により、講習のみの通学定期券・学割は利用できません。
- ③ 各コースともに定員により締め切る場合がございますので、お早めにお申し込みください。
- ④ 志望コースの定員締め切り後に郵送到着した場合は、電話で受講料の全額返金、又は他のコースへの変更をご案内致します。
- ⑤ 上記④の場合を除き、お申し込み完了後の受講料返金およびコースの変更はできません。

アクセス

〒101-0062
東京都千代田区神田駿河台2-3
Tel 03-3293-8736 Fax 03-3293-8737

JR中央・総武線 御茶ノ水駅 御茶ノ水橋口より徒歩1分
東京メトロ丸の内線 御茶ノ水駅 2番口より 徒歩3分
東京メトロ千代田線 新御茶ノ水駅 B1口より 徒歩5分



●東京医科歯科大学	
至 水道橋	至 秋葉原
至 神保町駅	至 小川町駅

冬期講習受講料金表

入会金 ¥5,000

入会金免除対象

- * 在校生および2015年夏期講習以降の講習を受講された方
- * 高校、中学校、研究所の美術指導又は担任の先生がご記入済みの「講習推薦書」がある方
- * インターネットで申し込みされた方

●前期 12/14(水)-19(月) ●中期 12/21(水)-26(月) ●後期 12/28(水)-1/7(土)

科	記号	コース名	時間	受講料
芸大デザイン	FA1	〈石膏デッサン〉実技メインバック		¥153,000
	FA2	〈構成デッサン〉実技メインバック		¥153,000
	FA3	実技+学科苦手バック		¥191,000
	FA4	実技+学科バック		¥191,000
	FAA	前期 東京芸大デザイン科石膏デッサン対策	9:00-16:00(6h) 6日間	¥38,000
	FAB	前期 東京芸大デザイン科構成デッサン対策	9:00-16:00(6h) 6日間	¥38,000
	FAC	中期 東京芸大デザイン科石膏デッサン対策	9:00-17:30(7.5h) 6日間	¥47,000
	FAD	中期 東京芸大デザイン科構成デッサン対策	9:00-17:30(7.5h) 6日間	¥47,000
	FAE	後期 東京芸大デザイン科石膏デッサン対策	9:00-17:30(7.5h) 6日間	¥47,000
	FAF	後期 東京芸大デザイン科構成デッサン対策	9:00-17:30(7.5h) 6日間	¥47,000
デザイン・工芸科	FAG	前期夜間 東京芸大デザイン科石膏デッサン強化	17:00-20:00(3h) 6日間	¥19,000
	FAH	前期夜間 東京芸大デザイン科構成デッサン強化	17:00-20:00(3h) 6日間	¥19,000
	FB1	実技メインバック		¥153,000
	FB2	実技+学科苦手バック		¥191,000
	FB3	実技+学科バック		¥191,000
	FBA	前期 工芸科対策	9:00-16:00(6h) 6日間	¥38,000
	FBB	中期 工芸科対策	9:00-17:30(7.5h) 6日間	¥47,000
	FBC	後期 工芸科対策	9:00-17:30(7.5h) 6日間	¥47,000
	FBD	前期夜間 工芸科デッサン強化	17:00-20:00(3h) 6日間	¥19,000
	FC1	実技メインバック		¥153,000
私大デザイン平面系	FC2	実技+学科苦手(国語・英語・小論文)バック		¥191,000
	FC3	実技+学科(センター英語対策)バック		¥191,000
	FCA	前期 武蔵野美大・多摩美大平面系総合対策	9:00-16:00(6h) 6日間	¥38,000
	FCB	中期 武蔵野美大・多摩美大平面系総合対策	9:00-17:30(7.5h) 6日間	¥47,000
	FCC	後期 武蔵野美大・多摩美大平面系総合対策	9:00-17:30(7.5h) 6日間	¥47,000
	FCD	前期夜間 私大平面系手構成デッサン強化	17:00-20:00(3h) 6日間	¥19,000
	FD1	実技メインバック		¥153,000
	FD2	実技+学科苦手(センター英語対策)バック		¥191,000
	FD3	実技+学科(国語・英語・小論文)バック		¥191,000
	FDA	前期 武蔵野美大・多摩美大立体系総合対策	9:00-16:00(6h) 6日間	¥38,000
私大デザイン立体系	FDB	中期 武蔵野美大・多摩美大立体系総合対策	9:00-17:30(7.5h) 6日間	¥47,000
	FDC	後期 武蔵野美大・多摩美大立体系総合対策	9:00-17:30(7.5h) 6日間	¥47,000
	FDD	前期夜間 私大立体系静物デッサン強化	17:00-20:00(3h) 6日間	¥19,000
	FDE	前期夜間 私大立体系手・花デッサン強化	17:00-20:00(3h) 6日間	¥19,000
	FE1	〈東京芸大〉実技メインバック		¥169,000
	FE2	〈東京芸大〉実技+学科苦手バック		¥169,000
	FE3	〈私大〉実技+学科(国語・小論文重視)バック		¥191,000
	FEA	前期 東京芸大油画専攻対策	9:00-16:00(6h) 6日間	¥38,000
	FEB	中期 東京芸大油画専攻対策	9:00-20:00(9h) 6日間	¥55,000
	FEC	後期 東京芸大油画専攻対策	9:00-20:00(9h) 6日間	¥55,000
油絵科	FED	前期 私大油絵科対策	9:00-16:00(6h) 6日間	¥38,000
	FEE	中期 私大油絵科対策	9:00-17:30(7.5h) 6日間	¥47,000
	FEF	後期 私大油絵科対策	9:00-17:30(7.5h) 6日間	¥47,000
	FEH	前期夜間 油絵科強化	17:00-20:00(3h) 6日間	¥19,000
	FF1	〈東京芸大〉実技メインバック		¥169,000
	FF2	〈東京芸大〉実技+学科バック		¥169,000
	FF3	〈私大〉実技+学科(センター英語対策)バック		¥191,000
	FFA	前期 東京芸大日本画専攻対策	9:00-16:00(6h) 6日間	¥38,000
	FFB	中期 東京芸大日本画専攻対策	9:00-20:00(9h) 6日間	¥55,000
	FFC	後期 東京芸大日本画専攻対策	9:00-20:00(9h) 6日間	¥55,000
日本画科	FFD	前期 私大日本画科対策	9:00-16:00(6h) 6日間	¥38,000
	FFE	中期 私大日本画科対策	9:00-17:30(7.5h) 6日間	¥47,000
	FFF	後期 私大日本画科対策	9:00-17:30(7.5h) 6日間	¥47,000
	FFG	前期夜間 日本画科強化	17:00-20:00(3h) 6日間	¥19,000
	FG1	〈東京芸大〉実技メインバック		¥169,000
	FG2	〈東京芸大〉実技+学科苦手バック		¥169,000
	FG3	〈私大〉実技+学科(国語・小論文重視)バック		¥191,000
	FGA	前期 東京芸大彫刻科対策	9:00-16:00(6h) 6日間	¥38,000
	FGB	中期 東京芸大彫刻科対策	9:00-20:00(9h) 6日間	¥55,000
	FGC	後期 東京芸大彫刻科対策	9:00-20:00(9h) 6日間	¥55,000
彫刻科	FGD	前期 私大彫刻科対策	9:00-16:00(6h) 6日間	¥38,000
	FGE	中期 私大彫刻科対策	9:00-17:30(7.5h) 6日間	¥47,000
	FGF	後期 私大彫刻科対策	9:00-17:30(7.5h) 6日間	¥47,000
	FGG	前期夜間 彫刻科強化	17:00-20:00(3h) 6日間	¥19,000
	FH1	〈デッサン〉実技メインバック		¥106,000
	FH2	〈小論文〉実技メインバック		¥109,000
	FH3	実技+学科(センター英語対策)バック		¥144,000
	FH4	実技+学科(国語・小論文重視)バック		¥144,000
	FHA	前期夜間 言葉のデッサン	17:00-20:00(3h) 6日間	¥22,000
	FHB	中期 映像科実技集中対策	9:00-16:00(6h) 6日間	¥38,000
映像科	FHC	中期夜間 映像科デッサン	17:00-20:00(3h) 6日間	¥19,000
	FHD	後期 映像科実技総合対策	9:00-17:30(7.5h) 6日間	¥47,000

【個人情報の保護に関して】

学校法人服飾学園(御茶の水美術学院・御茶の水美術専門学校・OCHABI art gym)は、ご記入いただいた個人情報の厳重な管理・取り扱いを行い、右記の利用目的以外は一切使用致しません。本学園では、右記の利用目的のために個人情報の取り扱いの一部を外部へ委託することがあります。この場合、委託先と情報管理に関わる契約を交わすと共に、適切な取り扱いを指導・管理します。

科	記号	コース名	時間	受講料	
先端芸術表現科	F11	〈小論文〉実技メインバック		¥118,000	
	F12	〈デッサン〉実技メインバック		¥115,000	
	F13	実技+学科苦手バック		¥153,000	
	F14	実技+学科バック		¥153,000	
	F1A	前期夜間 先端科小論文	17:00-20:00(3h) 6日間	¥22,000	
	F1B	前期夜間 先端科デッサン	17:00-20:00(3h) 6日間	¥19,000	
	F1C	中期 先端科一試験(素描・小論文)対策	9:00-17:30(7.5h) 6日間	¥47,000	
	F1D	後期 先端科個人資料ファイル対策	9:00-17:30(7.5h) 6日間	¥47,000	
	建築科	F1A	前期夜間 建築科対策	17:00-20:00(3h) 6日間	¥19,000
		FKA	前期夜間 総合対策	17:00-20:00(3h) 6日間	¥19,000
FKB		中期 筑波・学芸	9:00-17:30(7.5h) 6日間	¥47,000	
FKC		後期 筑波・学芸	9:00-16:00(6h) 6日間	¥38,000	
FKD		中期 国公立大	9:00-17:30(7.5h) 6日間	¥47,000	
FKE		後期 国公立大	9:00-16:00(6h) 6日間	¥38,000	
FKF		中期 私立美大	9:00-17:30(7.5h) 6日間	¥47,000	
FKG		後期 私立美大	9:00-16:00(6h) 6日間	¥38,000	
学科		FL1	芸大デザイン・工芸科受験(学科苦手)バック		¥57,000
		FL2	芸大デザイン・工芸科受験バック		¥57,000
	FL3	私大受験(学科苦手・センター英語対策)バック		¥57,000	
	FL4	私大受験(学科苦手・国語・英語・小論文)バック		¥57,000	
	FL5	私大受験(学科苦手・国語・小論文重視)バック		¥57,000	
	FL6	私大受験(センター英語対策)バック		¥57,000	
	FL7	私大受験(国語・英語・小論文)バック		¥57,000	
	FL8	私大受験(国語・小論文重視)バック		¥57,000	
	FLA	前期 センター・美大英語トレーニング(基礎)	17:00-19:00(2h) 6日間	¥19,000	
	FLB	前期 センター・美大英語トレーニング(総合)	17:00-19:00(2h) 6日間	¥19,000	
初心者	FLC	前期 武蔵野美大英語	17:00-19:00(2h) 6日間	¥19,000	
	FLD	中期 センター英語直前特訓(基礎)	18:00-20:00(2h) 6日間	¥19,000	
	FLE	中期 センター英語直前特訓(総合)	18:00-20:00(2h) 6日間	¥19,000	
	FLF	中期 多摩美大英語特訓	18:00-20:00(2h) 6日間	¥19,000	
	FLG	後期 武蔵野美大・多摩美大英語演習(基礎)	18:00-20:00(2h) 6日間	¥19,000	
	FLH	後期 武蔵野美大・多摩美大英語演習(総合)	18:00-20:00(2h) 6日間	¥19,000	
	FLI	後期 センター英語直前特訓	18:00-20:00(2h) 6日間	¥19,000	
	FLJ	後期 ハイクラス小論文	18:00-20:00(2h) 6日間	¥19,000	
	FLK	学科模試	9:00-15:00	¥2,000	
	高校生基礎科	FM1	実力アップバック		¥97,000
FM2		ステップアップバック		¥59,000	
FM3		実技+学科バック		¥97,000	
FMA		前期夜間 高1・2初心者総合	17:00-20:00(3h) 6日間	¥19,000	
FMB		中期 高1・2初心者総合	14:00-20:00(6h) 6日間	¥38,000	
FMC		後期 高1・2初心者総合	9:00-16:00(6h) 6日間	¥38,000	
FMD		中期夜間 高1・2初心者デッサン	17:00-20:00(3h) 6日間	¥19,000	
FME		後期夜間 高1・2初心者デッサン	17:00-20:00(3h) 6日間	¥19,000	
FNA		前期夜間 高1・2木炭デッサン強化	17:00-20:00(3h) 6日間	¥19,000	
FNB		前期夜間 高1・2鉛筆デッサン強化	17:00-20:00(3h) 6日間	¥19,000	
デザイン・工芸	FNC	中期夜間 高1・2石膏デッサン強化	17:00-20:00(3h) 6日間	¥19,000	
	FN1	実技バック		¥106,000	
	FN2	実技+学科バック		¥106,000	
	FND	中期 高1・2デザイン・工芸	14:00-20:00(6h) 6日間	¥38,000	
	FNE	後期 高1・2デザイン・工芸	9:00-17:30(7.5h) 6日間	¥47,000	
	FN3	実技バック		¥125,000	
	FN4	実技+学科バック		¥106,000	
	FN5	実技バック		¥125,000	
	FN6	実技+学科バック		¥106,000	
	FN7	実技バック		¥125,000	
油絵	FN8	実技+学科バック		¥106,000	
	FNF	中期 高1・2油絵	9:00-16:00(6h) 6日間	¥38,000	
	FNG	中期夜間 高1・2油絵	17:00-20:00(3h) 6日間	¥19,000	
	FNH	後期 高1・2油絵	9:00-17:30(7.5h) 6日間	¥47,000	
	FN5	実技バック		¥125,000	
	FN6	実技+学科バック		¥106,000	
	FNJ	中期 高1・2日本画	9:00-16:00(6h) 6日間	¥38,000	
	FNK	後期 高1・2日本画	9:00-17:30(7.5h) 6日間	¥47,000	
	FN7	実技バック		¥125,000	
	日本画	FN8	実技+学科バック		¥106,000
FNL		中期 高1・2彫刻	9:00-16:00(6h) 6日間	¥38,000	
FNM					