

# 冬のイベント

<p>■ 1日無料体験</p> <p>日程：11月19日(日) 10:00-16:00 12月10日(日) 10:00-16:00 対象：中学生・高校生・高卒</p>	<p>初めての方や実技経験が少なく不安な方のためのデッサン授業体験です。用具の使い方から丁寧に指導致します。</p> <p>道具は全て無料で貸出致します。デッサンをする素材を鉛筆、木炭から選択してください。高校1、2年生で初心者の方は木炭をお勧めします。当校Webサイト、電話にてお申し込みください。お申し込み締切は、各日程の3日前、16:00です。</p>
<p>■ コース別無料体験</p> <p>高校生基礎科 水木金コース 日程：10月25日(水)-27日(金) 11月8日(水)-10日(金) 17:15-20:15 対象：高1・高2</p> <p>高校生基礎科 土曜コース 日程：10月21日(土) 14:00-20:00 対象：高1・高2</p> <p>高校生基礎科 日曜コース 日程：10月22日(日) 10:00-17:00 11月5日(日) 10:00-17:00 対象：高1・高2</p> <p>中学生科 日程：10月22日(日) 10:00-15:30 対象：中学生</p>	 <p>普通の授業に無料で参加できます。初めての方も用具の使い方から丁寧に説明しますので心配なく取り組めます。</p> <p>道具は全て無料で貸出致します。当校Webサイト、電話にてお申し込みください。お申し込み締切は、各日程の3日前、16:00です。</p>
<p>■ 美術系高校受験説明会</p> <p>日程：10月22日(日) 14:00-16:00 対象：中学生・保護者</p>	<p>都立総合芸術高校を中心とした美術系高校受験について、最新の入試情報をもとに詳しく説明いたします。推薦入試と一般入試、それぞれの対策についても解説します。</p> <p>当校Webサイト、電話にてお申し込みください。お申し込み締切は、各日程の3日前、16:00です。</p>
<p>■ 入試直前講習</p> <p>日程：2018年1月8日(月・祝)-3月17日(土)</p>	<p>詳細は、当校WEBサイトをご参照ください。</p>
<p>■ 公開模試</p> <p>《東京芸大実技模試》 デザイン 一次・二次 工芸 一次 工芸 二次 油絵 一次 油絵 二次 日本画 一次 日本画 二次 彫刻 一次 彫刻 二次</p> <p>日程：11月25日(土)、26日(日) 11月3日(金・祝) 11月4日(土)、5日(日) 11月3日(金・祝) 11月4日(土)、5日(日) 11月3日(金・祝)、4日(土) 11月11日(土)、12日(日) 11月3日(金・祝) 11月4日(土)、5日(日)</p> <p>《私立美大模試》 デザイン平面系 デザイン立体系 武蔵野美大 映像</p> <p>11月3日(金・祝)、4日(土) 11月3日(金・祝)、4日(土) 11月3日(金・祝)</p> <p>《筑波大・学芸大・教育学部系模試》 筑波大 平面構成 学芸大 石膏デッサン(鉛筆) 筑波大・学芸大 石膏デッサン(木炭) 教育学部系 静物デッサン</p> <p>11月3日(金・祝) 11月3日(金・祝) 11月3日(金・祝) 11月3日(金・祝)</p> <p>《高校生デッサン実力テスト(高校1、2年生対象)》 高校生デッサン実力テスト1(鉛筆) 高校生デッサン実力テスト2(鉛筆or木炭)</p> <p>11月12日(日) 2018年1月14日(日)</p> <p>《中学生推薦入試実技模試・一般入試対策特別授業》 都立総合芸術高校 推薦入試実技模試 ★ 都立総合芸術高校 一般入試対策特別授業</p> <p>12月10日(日) 2018年2月11日(日)</p>	<p>志望大学・高校の入試時間・内容に即した模擬試験です。東京芸大入試(デザイン・工芸・油画・日本画・彫刻)、私立美大入試(平面系・立体系・映像)、国公立大学教育学部系入試(筑波大・学芸大・千葉大・埼玉大など)、都立総合芸術高校入試に対応します。それぞれの大学、学科専攻の入試時間、出題内容に合わせた模試で、試験終了後に採点・講評を実施します。試験への慣れ、実力判定に最適です。高校1・2年生向けのデッサン実力テストも実施します。詳細は、当校WEBサイトをご参照ください。</p>

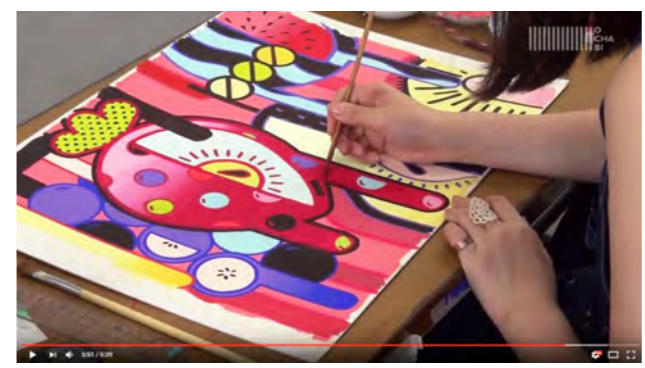
# 2017 合格実績

東京藝術大学	武蔵野美術大学	多摩美術大学
<b>46名合格(現役12名)</b>	<b>320名合格(現役202名)</b>	<b>266名合格(現役149名)</b>
<p>全国1位 デザイン科 30名(現役8名)</p> <p>全国1位 工芸科 8名(現役1名)</p> <p>油画専攻 3名</p> <p>日本画専攻 1名</p> <p>彫刻科 1名</p> <p>先端芸術表現科 3名(現役3名)</p>	<p>全国1位 視覚伝達デザイン学科 48名</p> <p>全国1位 工芸工業デザイン学科 54名</p> <p>全国1位 空間演出デザイン学科 72名</p> <p>全国1位 デザイン情報学科 52名</p> <p>基礎デザイン学科 38名</p> <p>建築学科 12名</p> <p>映像学科 7名</p>	<p>全国1位 グラフィックデザイン学科 64名</p> <p>全国1位 生産デザイン学科 39名</p> <p>全国1位 環境デザイン学科 29名</p> <p>全国1位 情報デザイン学科 47名</p> <p>統合デザイン学科 29名</p> <p>工芸学科 16名</p> <p>演劇舞踊デザイン学科(劇場美術) 16名</p>
<p>東京造形大学 79名</p> <p>女子美術大学 32名</p> <p>日本大学芸術学部 11名</p>	<p>筑波大学芸術専門学群 11名</p> <p>東京都立総合芸術高校 8名</p>	<p>総合合格者数 <b>811名合格(現役498名)</b></p>

4/1(土)現在 2016年度在籍者・講習生/一般、センター利用、推薦、補欠累計

# ochabiweb-YouTube

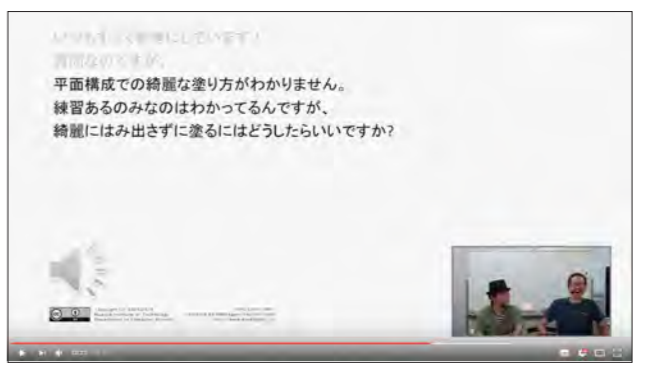
OCHABI(御茶の水美術学院・御茶の水美術専門学校・OCHABIartgym)の公式動画チャンネルです。予備校である御茶の水美術学院からは、受験に役立つ動画を配信しています。その中から人気の動画をご紹介します。



デモンストレーション制作



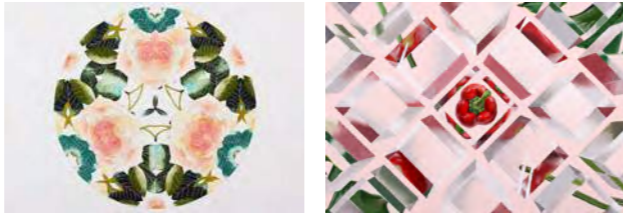
OCHABIの授業や講習、模試で行われた芸大・美大合格者による制作＝デモンストレーションをまとめたものです。東京藝大デザイン科【二次試験\_入試再現制作】、東京藝大工芸科【立体】、東京藝大油画専攻【二次試験\_油画\_入試再現制作】、東京藝大日本画専攻【着彩】、武蔵野美術大学視覚伝達デザイン学科【色彩】などを公開しています。



質問にお答えします。



YouTubeのコメント欄に頂いた、質問に対して動画でお答えしています。「奥行の出し方と鉛筆のタッチについて」「パースのいい練習方法」「描くスピードについて」等の制作に関わる具体的なことから、「東京芸大デザイン 試験で求められていること」といった受験情報、「現役と浪人、大学入学後の大変さ」「展示の良い鑑賞の仕方」等、進学後や美術一般に関係することまで幅広くお答えしています。

前期	<p><b>FAA</b> 前期 東京芸大デザイン科対策(石膏デッサン)</p> <p><b>FAB</b> 前期 東京芸大デザイン科対策(構成デッサン)</p> <p>9:00-16:00 (6h) 6日間</p> <p>石膏デッサンで受験を考えている方は(石膏デッサン)FAAを、構成デッサンで受験を考えている方は(構成デッサン)FABを選んでください。色彩と立体は同一課題で行われ講評も同じです。入試より時間が短いです。取り組み方や方向性を理解する訓練になります。</p>	<p>12/14 木 色彩構成 (B3画用紙)</p> <p>15 金 色彩構成 (B3画用紙)</p> <p>16 土 立体構成 (粘土)</p> <p>17 日 立体構成 (粘土)</p> <p>18 月 石膏デッサン (木炭紙大) 構成デッサン (木炭紙大)</p> <p>19 火 石膏デッサン (木炭紙大) 構成デッサン (木炭紙大)</p>	<p><b>FAG</b> 前期夜間 東京芸大デザイン科石膏デッサン強化</p> <p><b>FAH</b> 前期夜間 東京芸大デザイン科構成デッサン強化</p> <p>17:00-20:00 (3h) 6日間</p> <p>木炭紙大(もしくは芸大サイズ)の画用紙に鉛筆でデッサンを行います。芸大デザイン科の入試で高評価を勝ち取るためのポイントを体感できるコースです。デッサンは石膏or構成の選択です。</p>	<p>12/14 木 石膏デッサン (木炭紙大) or 構成デッサン (木炭紙大)</p> <p>15 金 石膏デッサン (木炭紙大) or 構成デッサン (木炭紙大)</p> <p>16 土 石膏デッサン (木炭紙大) or 構成デッサン (木炭紙大)</p> <p>17 日 石膏デッサン (木炭紙大) or 構成デッサン (木炭紙大)</p> <p>18 月 石膏デッサン (木炭紙大) or 構成デッサン (木炭紙大)</p> <p>19 火 石膏デッサン (木炭紙大) or 構成デッサン (木炭紙大)</p>	
	<p>20 水</p>	<p>21 木 石膏デッサン (木炭紙大) 構成デッサン (木炭紙大)</p> <p>22 金 石膏デッサン (木炭紙大) 構成デッサン (木炭紙大)</p> <p>23 土 色彩構成 (B3画用紙)</p> <p>24 日 色彩構成 (B3画用紙)</p> <p>25 月 立体構成 (粘土)</p> <p>26 火 立体構成 (紙)</p>			
<p><b>FLK</b> 学科模試(英・国) 9:00-15:00</p>	<p>27 水</p>				
<p>中期</p> <p><b>FAC</b> 中期 東京芸大デザイン科対策(石膏デッサン)</p> <p><b>FAD</b> 中期 東京芸大デザイン科対策(構成デッサン)</p> <p>9:00-17:30 (7.5h) 6日間</p> <p>石膏デッサンで受験を考えている方は(石膏デッサン)FACを、構成デッサンで受験を考えている方は(構成デッサン)FADを選んでください。色彩と立体は同一課題で行われます。入試とはほぼ同様の制作時間で、本番を想定した時間の使い方、問題の解き方、仕事の進め方などのポイントを指導していきます。</p>	<p>21 木 石膏デッサン (木炭紙大) 構成デッサン (木炭紙大)</p> <p>22 金 石膏デッサン (木炭紙大) 構成デッサン (木炭紙大)</p> <p>23 土 色彩構成 (B3画用紙)</p> <p>24 日 色彩構成 (B3画用紙)</p> <p>25 月 立体構成 (粘土)</p> <p>26 火 立体構成 (紙)</p>				
	<p><b>FLK</b> 学科模試(英・国) 9:00-15:00</p>	<p>27 水</p>			
<p>後期</p> <p><b>FAE</b> 後期 東京芸大デザイン科対策(石膏デッサン)</p> <p><b>FAF</b> 後期 東京芸大デザイン科対策(構成デッサン)</p> <p>9:00-17:30 (7.5h) 6日間</p> <p>石膏デッサンで受験を考えている方は(石膏デッサン)FAEを、構成デッサンで受験を考えている方は(構成デッサン)FAFを選んでください。色彩と立体は同一課題でわれます。1日の時間の使い方は中期と一緒に。中期に引き続き各入試実技科目に共通する長所を明確にし、個々のレベルに合わせたポイントを丁寧に指導します。</p>	<p>28 木 色彩構成 (B3画用紙)</p> <p>29 金 色彩構成 (B3画用紙)</p> <p>30 土</p> <p>31 日</p> <p>1/1 月 休校</p> <p>2 火</p> <p>3 水</p> <p>4 木 石膏デッサン (木炭紙大) 構成デッサン (木炭紙大)</p> <p>5 金 石膏デッサン (木炭紙大) 構成デッサン (木炭紙大)</p> <p>6 土 立体構成 (粘土)</p> <p>7 日 立体構成 (紙)</p>				
	<p><b>FLK</b> 学科模試(英・国) 9:00-15:00</p>		<p>27 水</p>		

持参用具

- デッサン用具: 木炭紙大もしくは芸大サイズパネルと画用紙、鉛筆、練り消しゴム、カッターナイフ、水張り用具
- 水張り用具: 刷毛、水張りテープ、カッターナイフ、筆洗バケツ
- 平面用具: B3サイズのパネルとB3画用紙、アクリルガッシュ(24色程度)、筆(面相筆、平筆)、筆洗バケツ、直定規(60cm)、三角定規セット(30cm)、コンパス、クロッキー帳(A4程度)、のり、筆記用具
- 立体用具(粘土): 粘土用各種ヘラ、ステンレス直定規30cm、三角定規セット、霧吹き、雑巾、筆記用具 ※粘土、粘土板は無料貸与します。
- 紙立体用具: カッターナイフ、カッターマット、直定規(60cm)、三角定規セット(30cm)、コンパス、クロッキー帳(A4程度)、のり、筆記用具

■ (石膏デッサン選択) 実技メインパック

前期 中期 学科模試 後期

FAA FAC FLK FAE

バック FA1 ¥153,000

■ (構成デッサン選択) 実技メインパック








前期 中期 学科模試 後期

FAB FAD FLK FAF

バック FA2 ¥153,000

FAH



前期	<p><b>FBA</b> 前期 工芸科対策</p> <p>9:00-16:00 (6h) 6日間</p> <p>各課題を2日間かけてじっくり制作して、完成度を高めます。ゆとりある時間帯で表現を的確にして密度のある仕事を目指します。講評は2日目の14時頃から始めて、講評後の手直しが出来るように時間を組みます。</p>	<p>12/14 木 平面 (A2)</p> <p>15 金 平面 (A2)</p> <p>16 土 デッサン (木炭紙大白象紙)</p> <p>17 日 デッサン (木炭紙大白象紙)</p> <p>18 月 立体 (粘土)</p> <p>19 火 立体 (粘土)</p>	<p><b>FBD</b> 前期夜間 工芸科デッサン強化</p> <p>17:00-20:00 (3h) 6日間</p> <p>木炭紙大白象紙に鉛筆で石膏デッサンを行います。芸大工芸科のデッサンの入試時間は7時間です。入試で高評価を勝ち取るためのポイント、時間の使い方(描き出し、序盤、中盤、フィニッシュ)を確認、整理します。</p>	<p>12/14 木 石膏デッサン (木炭紙大白象紙)</p> <p>15 金 石膏デッサン (木炭紙大白象紙)</p> <p>16 土 石膏デッサン (木炭紙大白象紙)</p> <p>17 日 石膏デッサン (木炭紙大白象紙)</p> <p>18 月 石膏デッサン (木炭紙大白象紙)</p> <p>19 火 石膏デッサン (木炭紙大白象紙)</p>	
	<p>20 水</p>	<p>21 木 平面 (A2)</p> <p>22 金 平面 (A2)</p> <p>23 土 デッサン (木炭紙大白象紙)</p> <p>24 日 デッサン (木炭紙大白象紙)</p> <p>25 月 立体 (粘土)</p> <p>26 火 立体 (粘土)</p>			
<p><b>FLK</b> 学科模試(英・国) 9:00-15:00</p>	<p>27 水</p>				
<p>中期</p> <p><b>FBB</b> 中期 工芸科対策</p> <p>9:00-17:30 (7.5h) 6日間</p> <p>全課題1日1課題で制作します。デッサンは7時間、平面と立体は6時間、それぞれ入試時間に合わせて制作します。講評後はさらに問題部分を修正してより完成度の高い仕上がりを目指します。</p>	<p>21 木 平面 (A2)</p> <p>22 金 平面 (A2)</p> <p>23 土 デッサン (木炭紙大白象紙)</p> <p>24 日 デッサン (木炭紙大白象紙)</p> <p>25 月 立体 (粘土)</p> <p>26 火 立体 (粘土)</p>				
	<p><b>FLK</b> 学科模試(英・国) 9:00-15:00</p>	<p>27 水</p>			
<p>後期</p> <p><b>FBC</b> 後期 工芸科対策</p> <p>9:00-17:30 (7.5h) 6日間</p> <p>中期同様、1日1課題で制作します。中期で不足した表現をよりの確な表現まで高めて各自の技法習得を目指します。前期・中期・後期と順番にステップアップを考えて課題を組むので3期続けての受講をお勧めします。</p>	<p>28 木 平面 (A2)</p> <p>29 金 平面 (A2)</p> <p>30 土</p> <p>31 日</p> <p>1/1 月 休校</p> <p>2 火</p> <p>3 水</p> <p>4 木 デッサン (木炭紙大白象紙)</p> <p>5 金 デッサン (木炭紙大白象紙)</p> <p>6 土 立体 (粘土)</p> <p>7 日 立体 (粘土)</p>				
	<p><b>FLK</b> 学科模試(英・国) 9:00-15:00</p>		<p>27 水</p>		

持参用具

- デッサン用具: 木炭紙大パネル、白象紙、鉛筆(3H~6B)、練り消しゴム、ガーゼ、カッターナイフ、水張り用具
- 平面用具: A2パネル、画用紙、水彩絵具(透明水彩・アクリルガッシュ)、水彩パレットまたは紙パレット、筆、筆洗バケツ、直定規(60cm)、三角定規セット(30cm)、コンパス、クロッキー帳(A4程度)、雑巾
- 立体用具(粘土): 粘土用各種ヘラ、ステンレス直定規(30cm)、三角定規セット、霧吹き、雑巾、保管用ビニール袋(45L用ごみ袋) ※粘土、粘土板は無料貸与します。

■ 実技メインパック

前期 中期 学科模試 後期

FBA FBB FLK FBC

バック FB1 ¥153,000

FBD



# デザイン・工芸科 私大デザイン平面系コース

高3 高卒

<対応大学>◎多摩美術大学-グラフィックデザイン学科 / 情報デザイン学科メディア芸術コース、情報デザインコース / 統合デザイン学科  
○武蔵野美術大学-視覚伝達デザイン学科 / 基礎デザイン学科 / デザイン情報学科 ◎その他-東京造形大学 / 女子美術大学 / 日本大学芸術学部

前期	<b>FCA</b> 前期 武蔵野美大・多摩美大平面系総合対策 9:00-16:00 (6h) 6日間 私大デザイン平面系(グラフィック、視覚、デ、情報、情報、統合)志望の受験生を対象としたコースです。入試に求められているそれぞれの科の対策を選択し強化します。	12/14 木 色彩構成 (B3ケント紙) 15 金 色彩構成 (B3ケント紙) 16 土 色彩構成 (B3ケント紙) 17 日 デッサン(静物or手構成) (B3画用紙) 18 月 デッサン(静物or手構成) (B3画用紙) 19 火 デッサン(静物or手構成) (B3画用紙)	<b>FCD</b> 前期夜間 私大平面系手構成デッサン強化 17:00-20:00 (3h) 6日間 手構成デッサンの夜間のコースです。1週間の連続したデッサン課題で、各学生の問題点を明らかにし、弱点を克服。デッサン力を復習、強化して行きます。	12/14 木 5h 手構成デッサン (B3画用紙) 15 金 16 土 5h 手構成デッサン (B3画用紙) 17 日 18 月 5h 手構成デッサン (B3画用紙) 19 火	<b>FCE</b> 前期夜間 私大平面系静物デッサン強化 17:00-20:00 (3h) 6日間 静物デッサンの夜間のコースです。1週間の連続したデッサン課題で、各学生の問題点を明らかにし、弱点を克服。デッサン力を復習、強化して行きます。	12/14 木 3h 静物デッサン (B3画用紙) 15 金 16 土 3h 静物デッサン (B3画用紙) 17 日 3h 静物デッサン (B3画用紙) 18 月 19 火 3h 静物デッサン (B3画用紙)		
	20 水	<b>FCB</b> 中期 武蔵野美大・多摩美大平面系総合対策 9:00-17:30 (7.5h) 6日間 中期では色彩構成とデッサン課題を大学側の出題を分析した上で、出題意図の理解や表現力、構成力、イメージ力を復習、強化していきながら、個人の制作の方向性を固めていきます。	21 木 色彩構成 (B3ケント紙) 22 金 色彩構成 (B3ケント紙) 23 土 色彩構成 (B3ケント紙)×2 24 日 色彩構成 (B3ケント紙)×2 25 月 デッサン(静物or手構成) (B3画用紙) 26 火 デッサン(静物or手構成) (B3画用紙)	 	<b>FLK</b> 学科模試(英・国) 9:00-15:00	27 水	<b>FCC</b> 後期 武蔵野美大・多摩美大平面系総合対策 9:00-17:30 (7.5h) 6日間 後期では各大学専攻別の出題傾向に対する応用力の強化を目的としています。受験に合わせた実践的な課題を積み上げていく中で、出題に対して的確な表現力や質の高い完成へと導く作業手順、時間短縮のレベルアップを行います。	28 木 色彩構成 (B3ケント紙) 29 金 色彩構成 (B3ケント紙) 30 土 31 日 1/1 月 休校 2 火 3 水 4 木 色彩構成 (B3ケント紙)×2 5 金 デッサン(静物or手構成) (B3画用紙) 6 土 デッサン(静物or手構成) (B3画用紙) 7 日 デッサン(静物or手構成) (B3画用紙)

## 持参用具

- デッサン: B3画用紙、B3パネル、鉛筆(6H~6B)、練り消しゴム、カッターナイフ、水張りテープ、水張り用刷毛、バケツ
- 色彩構成: B3ケント紙、B3パネル、水張りテープ、水張り用刷毛、筆記用具、クロッキー帳、直定規(60cm)、三角定規1セット(30cm)、コンパス、カラスロ、アクリルガッシュ(36色以上)、筆(平筆、面相筆など)、絵具皿、紙パレット、雑巾、筆洗用バケツ

■ (手構成デッサン選択) 実技メインパック

前期 中期 学科模試 後期

**FCA FCB FLK FCC** ▶ **FC1** ▶ バック ¥153,000

■ (静物デッサン選択) 実技メインパック

前期 中期 学科模試 後期

**FCA FCB FLK FCC** ▶ **FCE** ▶ バック ¥153,000



# デザイン・工芸科 私大デザイン立体系コース

高3 高卒

<対応大学>◎多摩美術大学-生産デザイン学科プロダクトデザイン専攻、テキスタイルデザイン専攻 / 環境デザイン学科 / 演劇舞踊デザイン学科劇場美術デザインコース  
○武蔵野美術大学-工芸工業デザイン学科 / 空間演出デザイン学科 ◎その他-東京造形大学 / 女子美術大学 / 日本大学芸術学部

前期	<b>FDA</b> 前期 武蔵野美大・多摩美大立体系総合対策 9:00-16:00 (6h) 6日間 私大デザイン立体系(工芸、空間、プロダクト、テキスタイル、環境、劇美)志望の受験生を対象としたコースです。入試に求められているそれぞれの科の対策を選択し強化します。	12/14 木 デッサン(静物or手構成or花構成) (B3画用紙) 15 金 デッサン(静物or手構成or花構成) (B3画用紙) 16 土 デッサン(静物or手構成or花構成) (B3画用紙) 17 日 色彩構成 (B3ケント紙) 18 月 色彩構成 (B3ケント紙) 19 火 色彩構成 (B3ケント紙)	<b>FDD</b> 前期夜間 私大立体系静物デッサン強化 17:00-20:00 (3h) 6日間 静物デッサンの夜間のコースです。1週間の連続したデッサン課題で、各学生の問題点を明らかにし、弱点を克服。デッサン力を復習、強化して行きます。	12/14 木 3h 静物デッサン (B3画用紙) 15 金 16 土 3h 静物デッサン (B3画用紙) 17 日 3h 静物デッサン (B3画用紙) 18 月 19 火 3h 静物デッサン (B3画用紙)	<b>FDE</b> 前期夜間 私大立体系手・花構成デッサン強化 17:00-20:00 (3h) 6日間 手構成デッサンまたは花構成デッサンの選択になります。1週間の連続したデッサン課題で、各学生の問題点を明らかにし、弱点を克服して行きます。デッサン力を復習、強化して行きます。	12/14 木 5h 手or花構成デッサン (B3画用紙) 15 金 16 土 5h 手or花構成デッサン (B3画用紙) 17 日 18 月 5h 手or花構成デッサン (B3画用紙) 19 火	
	<b>FDB</b> 中期 武蔵野美大・多摩美大立体系総合対策 9:00-17:30 (7.5h) 6日間 中期では色彩構成とデッサン課題を大学側の出題を分析した上で、出題意図の理解や表現力、構成力、イメージ力を復習、強化していきながら、個人の制作の方向性を固めていきます。	20 水 21 木 デッサン(静物or手構成or花構成) (B3画用紙) 22 金 デッサン(静物or手構成or花構成) (B3画用紙) 23 土 デッサン(静物or手構成or花構成) (B3画用紙) 24 日 色彩構成 (B3ケント紙) 25 月 色彩構成 (B3ケント紙) 26 火 色彩構成 (B3ケント紙)	 	<b>FLK</b> 学科模試(英・国) 9:00-15:00	27 水	<b>FDC</b> 後期 武蔵野美大・多摩美大立体系総合対策 9:00-17:30 (7.5h) 6日間 後期では各大学専攻別の出題傾向に対する応用力の強化を目的としています。受験に合わせた実践的な課題を積み上げていく中で、出題に対して的確な表現力や質の高い完成へと導く作業手順、時間短縮のレベルアップを行います。	28 木 デッサン(静物or手構成or花構成) (B3画用紙) 29 金 デッサン(静物or手構成or花構成) (B3画用紙) 30 土 31 日 1/1 月 休校 2 火 3 水 4 木 色彩構成 (B3ケント紙) 5 金 色彩構成 (B3ケント紙) 6 土 色彩構成 (B3ケント紙) 7 日 デッサン(静物or手構成or花構成) (B3画用紙)

## 持参用具

- デッサン: B3画用紙、B3パネル、鉛筆(6H~6B)、練り消しゴム、カッターナイフ、水張りテープ、水張り用刷毛、バケツ
- 色彩構成: B3ケント紙、B3パネル、水張りテープ、水張り用刷毛、筆記用具、クロッキー帳、直定規(60cm)、三角定規1セット(30cm)、コンパス、カラスロ、アクリルガッシュ(36色以上)、筆(平筆、面相筆など)、絵具皿、紙パレット、雑巾、筆洗用バケツ

■ (静物デッサン選択) 実技メインパック

前期 中期 学科模試 後期

**FDA FDB FLK FDC** ▶ **FD1** ▶ バック ¥153,000

■ (手・花構成デッサン選択) 実技メインパック

前期 中期 学科模試 後期

**FDA FDB FLK FDC** ▶ **FDE** ▶ バック ¥153,000



# 油絵科

高3 高卒

東京芸大油画専攻対策		私大油絵科対策		夜間		
前期	<b>FEA</b> 前期 東京芸大油画専攻対策 9:00-16:00 (6h) 6日間 冬期のはじめに東京芸大の素描を出題内容や傾向を徹底的によく理解強化することを目的としたコースです。静物課題や構成課題、テーマによる課題など、1次試験の様々な出題に合わせて対策します。各自の表現を確立していく上で絶好の機会となります。	12/14 木 素描 (MBM木炭紙) 15 金 素描 (MBM木炭紙) 16 土 素描 (MBM木炭紙) 17 日 素描 (MBM木炭紙) 18 月 素描 (MBM木炭紙) 19 火 素描 (MBM木炭紙)	<b>FED</b> 前期 私大油絵科対策 9:00-16:00 (6h) 6日間 芸大対策に加え、私大のデッサン対策にも対応したコースです。静物課題を中心に各大学の様々な試験傾向を理解し対応し、いける実力を養います。これから入試までの限られた時間で何を押さえたら最も効果的か、アドバイスをします。	12/14 木 静物構成デッサン (MBM木炭紙) 15 金 静物構成デッサン (MBM木炭紙) 16 土 静物構成デッサン (MBM木炭紙) 17 日 静物構成デッサン (MBM木炭紙) 18 月 静物構成デッサン (MBM木炭紙) 19 火 静物構成デッサン (MBM木炭紙)	<b>FEG</b> 前期夜間 油絵科強化 17:00-20:00 (3h) 6日間 武蔵野美術大学など主要大学に出題される静物課題に的を絞ったコースです。デッサンと油彩を自由に選択できますので各自の強化計画にあわせて、より効果的に実力アップが望めます。また、昼から通えない高校生にもお勧めです。	12/14 木 静物構成デッサンor油彩 (木炭紙or F15キャンバス) 15 金 静物構成デッサンor油彩 (木炭紙or F15キャンバス) 16 土 静物構成デッサンor油彩 (木炭紙or F15キャンバス) 17 日 静物構成デッサンor油彩 (木炭紙or F15キャンバス) 18 月 静物構成デッサンor油彩 (木炭紙or F15キャンバス) 19 火 静物構成デッサンor油彩 (木炭紙or F15キャンバス)
	中期	<b>FEB</b> 中期 東京芸大油画専攻対策 9:00-20:00 (9h) 6日間 東京芸大に特化したより実践的なコースです。実際の入試内容に即して一次素描、二次ドローイング、二次油彩と3課題をシミュレーションします。近年の合格基準を確認する最適な内容になっています。	21 木 素描 (MBM木炭紙) 22 金 ドローイング油彩 (F30キャンバス) 講評 17:00-20:00 23 土 素描 (MBM木炭紙) 24 日 素描 (MBM木炭紙) 25 月 ドローイング人物油彩 (F30キャンバス) 講評 17:00-20:00 26 火	<b>FEE</b> 中期 私大油絵科対策 9:00-17:30 (7.5h) 6日間 デッサンと油彩の両方を繰り返し制作し、表現のベースとなる描写力・構成力を鍛えます。確かな描写力・構成力は皆さんの表現の幅を広げ、説得力を高めてくれます。(デッサン・油彩・1日描き・2日描き選択制)	21 木 静物構成デッサンor油彩 [1日or2日描き] (MBM木炭紙or 各種キャンバス) 22 金 静物構成デッサンor油彩 [1日or2日描き] (MBM木炭紙or 各種キャンバス) 23 土 静物構成デッサンor油彩 [1日or2日描き] (MBM木炭紙or 各種キャンバス) 24 日 静物構成デッサンor油彩 [1日or2日描き] (MBM木炭紙or 各種キャンバス) 25 月 人物デッサンor油彩 [1日or2日描き] (MBM木炭紙or 各種キャンバス) 26 火	
後期		<b>FEC</b> 後期 東京芸大油画専攻対策 9:00-20:00 (9h) 6日間 中期に引き続き東京芸大入試シミュレーションコースです。冬期の仕上げに相応しく、より高密度な内容になっています。課題対応の講習会をはじめ各自の問題点を細かく分析する面談形式の指導を充実させます。各コース、カリキュラムは変更することがあります。	27 水 <b>FLK</b> 学科模試(英・国) 9:00-15:00 28 木 ドローイング油彩 (F30キャンバス) 29 金 ドローイング油彩 (F30キャンバス) 30 土 休校 31 日 休校 1/1 月 休校 2 火 休校 3 水 休校 4 木 素描 (MBM木炭紙) 講評 17:00-20:00 5 金 素描 (MBM木炭紙) 6 土 ドローイング人物油彩 (F30キャンバス) 講評 17:00-20:00 7 日	<b>FEF</b> 後期 私大油絵科対策 9:00-17:30 (7.5h) 6日間 実際の入試に対応できる構成力・表現力の完成を目指します。近年各大学とも構成課題を出題する確率が高く、この力を養うことが非常に重要になっています。入試直前に向けて各大学の傾向を踏まえた指導を受けることができます。(デッサン・油彩・1日描き・2日描き選択制)	27 水 静物構成デッサンor油彩 [1日or2日描き] (MBM木炭紙or 各種キャンバス) 28 木 静物構成デッサンor油彩 [1日or2日描き] (MBM木炭紙or 各種キャンバス) 29 金 静物構成デッサンor油彩 [1日or2日描き] (MBM木炭紙or 各種キャンバス) 30 土 静物構成デッサンor油彩 [1日or2日描き] (MBM木炭紙or 各種キャンバス) 31 日 静物構成デッサンor油彩 [1日or2日描き] (MBM木炭紙or 各種キャンバス) 1/1 月 休校 2 火 休校 3 水 休校 4 木 静物構成デッサンor油彩 [1日or2日描き] (MBM木炭紙or 各種キャンバス) 5 金 静物構成デッサンor油彩 [1日or2日描き] (MBM木炭紙or 各種キャンバス) 6 土 人物デッサンor油彩 [1日or2日描き] (MBM木炭紙or 各種キャンバス) 7 日	

## 持参用具

- 素描/デッサン: [デッサン用具一式] (MBM木炭紙・木炭) or (画用紙・鉛筆) カルトン(木炭紙大)、目玉クランプ、練りゴム、ガーゼ、クロッキー帳、カッターナイフ、フィキサチーフ、紙やすり(180番)など志望大学に準ずる。
- 油彩: [油彩用具一式] キャンバス(F15号~F20号など志望大学に準ずる)、油絵具、筆、ペインティングナイフ、パレット、絵皿、調合溶き油、速乾性メディウム、筆洗用具、必要に応じてアクリル系絵具など。※芸大コース:ドローイング用にF4クロッキー帳を用意。



# 日本画科

高3 高卒

東京芸大日本画専攻対策		私大日本画科対策		夜間		
前期	<b>FFA</b> 前期 東京芸大日本画専攻対策 9:00-16:00 (6h) 6日間 前期コースでは確認をテーマに制作します。制作プロセスを確認する事でより完成度の高い作品を目指して強化していきます。また、形や構図の確認等、今一度基本的なところから見直していきます。中期、後期にしっかりと繋げていきましょう。	12/14 木 静物デッサン (木炭紙大サイズ) 15 金 静物デッサン (木炭紙大サイズ) 16 土 石膏デッサン (木炭紙大白象紙) 17 日 石膏デッサン (木炭紙大白象紙) 18 月 静物着彩 (P20号白象紙) 19 火 静物着彩 (P20号白象紙)	<b>FFD</b> 前期 私大日本画科対策 9:00-16:00 (6h) 6日間 私大受験で大切な観察力と表現力を強化。芸大受験も視野に入れた石膏デッサンや静物着彩では観察力を、私大デッサンではイメージ力や独自の表現力を磨きます。前中後期全て私大受験対策の学生は石膏デッサンではなく私大課題(木炭紙大画用紙)を行います。	12/14 木 静物デッサン (木炭紙大サイズ) 15 金 静物デッサン (木炭紙大サイズ) 16 土 石膏デッサン (木炭紙大白象紙) 17 日 石膏デッサン (木炭紙大白象紙) 18 月 静物着彩 (P20号白象紙) 19 火 静物着彩 (P20号白象紙)	<b>FFG</b> 前期夜間 日本画科強化 17:00-20:00 (3h) 6日間 芸大の試験時間より短い時間で行います。1日目と2日目は石膏デッサンの描き出し特訓。3日目と4日目は芸大二次試験対策として着彩クロッキーを行い、空間を描く練習。5日目と6日目は芸大での出題頻度の高い、花の表現を研究します。	12/14 木 石膏特訓 (木炭紙大白象紙) 15 金 石膏特訓 (木炭紙大白象紙) 16 土 着彩クロッキー (P20号白象紙) 17 日 着彩クロッキー (P20号白象紙) 18 月 花の着彩特訓 (任意サイズ白象紙) 19 火
	中期	<b>FFB</b> 中期 東京芸大日本画専攻対策 9:00-20:00 (9h) 6日間 9時間の制作時間の中で、9:00~16:00は着彩、17:00~20:00は石膏デッサンのメリハリのあるカリキュラムです。着彩を中心とし、表現の幅を広げること、より見やすく密度の高い絵にすることを目標とします。	21 木 静物着彩 (P20号白象紙) 9:00-16:00 石膏デッサン (木炭紙大白象紙) 17:00-20:00 22 金 静物着彩 (P20号白象紙) 9:00-16:00 石膏デッサン (木炭紙大白象紙) 17:00-20:00 23 土 静物着彩 (P20号白象紙) 9:00-16:00 石膏デッサン (木炭紙大白象紙) 17:00-20:00 24 日 静物着彩 (P20号白象紙) 9:00-16:00 石膏デッサン (木炭紙大白象紙) 17:00-20:00 25 月 静物着彩 (P20号白象紙) 9:00-16:00 石膏デッサン (木炭紙大白象紙) 17:00-20:00 26 火	<b>FFE</b> 中期 私大日本画科対策 9:00-17:30 (7.5h) 6日間 中期私大コースでは観察力、表現力養っていきながら、さらにスピードも強化していきます。	21 木 私大デッサン (木炭紙大画用紙) 22 金 私大着彩 (木炭紙大画用紙) 23 土 私大デッサン (木炭紙大画用紙) 24 日 私大着彩 (木炭紙大画用紙) 25 月 人物着彩 (P20号白象紙) 26 火 人物着彩 (P20号白象紙)	
後期		<b>FFC</b> 後期 東京芸大日本画専攻対策 9:00-20:00 (9h) 6日間 コンクールを行い、前期、中期で身につけた力を確かなものにしていきます。入試直前をどのように過ごせば良いのかを共に見つけていきましょう。個々のレベルに合わせて丁寧に指導していきます。	27 水 静物着彩 (P20号白象紙) 9:00-16:00 石膏デッサン (木炭紙大白象紙) 17:00-20:00 28 木 静物着彩 (P20号白象紙) 9:00-16:00 石膏デッサン (木炭紙大白象紙) 17:00-20:00 29 金 静物着彩 (P20号白象紙) 9:00-16:00 石膏デッサン (木炭紙大白象紙) 17:00-20:00 30 土 静物着彩 (P20号白象紙) 9:00-16:00 石膏デッサン (木炭紙大白象紙) 17:00-20:00 31 日 静物着彩 (P20号白象紙) 9:00-16:00 石膏デッサン (木炭紙大白象紙) 17:00-20:00 1/1 月 休校 2 火 休校 3 水 休校 4 木 着彩クロッキー (P20号白象紙) 17:00-20:00 石膏デッサン (木炭紙大画用紙) 17:00-20:00 5 金 着彩クロッキー (P20号白象紙) 17:00-20:00 石膏デッサン (木炭紙大画用紙) 17:00-20:00 6 土 石膏デッサン (木炭紙大画用紙) 17:00-20:00 石膏デッサンコンクール (木炭紙大画用紙) 17:00-20:00 7 日	<b>FFF</b> 後期 私大日本画科対策 9:00-17:30 (7.5h) 6日間 前期、中期で身につけた力を確実にし、さらにパワフルに表現できるようになるのが目標です。個々の力を大切にしながら、しっかりと指導していきます。芸大の試験にも対応した課題で、表現の軸となる観察力をさらに高めていきます。私大のみを受験する学生はコンクールではなく通常の課題を行います。	27 水 私大デッサン (木炭紙大画用紙) 28 木 私大デッサン (木炭紙大画用紙) 29 金 私大着彩 (木炭紙大画用紙) 30 土 私大デッサン (木炭紙大画用紙) 31 日 私大デッサン (木炭紙大画用紙) 1/1 月 休校 2 火 休校 3 水 休校 4 木 私大デッサン (木炭紙大画用紙) 5 金 私大着彩 (木炭紙大画用紙) 6 土 石膏デッサンコンクール (木炭紙大画用紙) 7 日	

## 持参用具

- デッサン: 木炭紙大パネル又はP20号パネル、B2白象紙、鉛筆(4H~6B)、練り消しゴム、カッターナイフ、ガーゼ、水張り用具(剛毛、水張りテープ茶色、筆洗バケツ、カッターナイフ)
- 着彩: P20号パネル、B2白象紙、デッサン用具一式、透明水彩絵具、筆、パレット、筆洗バケツ、雑巾、私大受験者はアクリル絵具(24色程度)、紙パレット



# 彫刻科

高3 高卒

東京芸大彫刻科対策		私大彫刻科対策		夜間						
前期	<b>FGA</b> 前期 東京芸大彫刻科対策 9:00-16:00 (6h) 6日間 芸大受験に対応するための実践的な課題を用意しています。前期は芸大の一次試験対策として、素描課題を特訓します。	12/14木 15金 16土 17日 18月 19火	素描 (木炭紙、木炭)	<b>FGD</b> 前期 私大彫刻科対策 9:00-16:00 (6h) 6日間 私大受験に対応するための実践的な課題を用意しています。前期は素描を特訓します。各大学の試験課題に沿った課題を用意しています。	12/14木 15金 16土 17日 18月 19火	素描 (木炭紙、木炭 or 木炭紙大画用紙、鉛筆)	<b>FGG</b> 前期夜間 彫刻科強化 17:00-20:00 (3h) 6日間 芸大、私大受験に対応するための実践的な課題を用意しています。それぞれの志望大学に沿った体系的課題を特訓します。昼間を受講して、夜間でもさらにがんばりたい人、あるいは高校などで昼間を受講できない現役生にもお勧めです。	12/14木 15金 16土 17日 18月 19火	彫刻 I 及び、塑造 (粘土)	
	20水		20水		20水					
中期	<b>FGB</b> 中期 東京芸大彫刻科対策 9:00-20:00 (9h) 6日間 芸大受験に対応するための実践的な課題を用意しています。中期は芸大の二次試験対策として、塑造課題 (彫刻 II) を特訓します。	21木 22金 23土 24日 25月 26火	彫刻 II (粘土)	<b>FGE</b> 中期 私大彫刻科対策 9:00-17:30 (7.5h) 6日間 私大受験に対応するための実践的な課題を用意しています。中期は塑造を特訓します。各大学の試験課題に沿った課題を用意しています。	21木 22金 23土 24日 25月 26火	塑造 (粘土)				
	27水		27水		27水					
	後期	<b>FGC</b> 後期 東京芸大彫刻科対策 9:00-20:00 (9h) 6日間 芸大受験に対応するための実践的な課題を用意しています。後期前半には素描課題を特訓します。後期後半には実技コンクールを行います。現時点での実力を判断して、直前講習につなげていきましょう。	28木 29金 30土 31日 1/1月 2火 3水 4木 5金 6土 7日	素描 (木炭紙、木炭)	<b>FGF</b> 後期 私大彫刻科対策 9:00-17:30 (7.5h) 6日間 私大受験に対応するための実践的な課題を用意しています。後期は素描課題を特訓します。各大学の試験課題に沿った課題を用意しています。	28木 29金 30土 31日 1/1月 2火 3水 4木 5金 6土 7日	素描 (木炭紙、木炭 or 木炭紙大画用紙、鉛筆)			
		1/1月	休校	休校		1/1月	休校			
		2火				2火				
		3水				3水				
4木		素描 (木炭紙、木炭)			4木	素描 (木炭紙、木炭 or 木炭紙大画用紙、鉛筆)				
5金	コンクール 素描 (木炭紙、木炭)			5金	素描 (木炭紙、木炭 or 木炭紙大画用紙、鉛筆)					
6土	コンクール 彫刻 II (粘土)			6土	素描 (木炭紙、木炭 or 木炭紙大画用紙、鉛筆)					
7日	コンクール 彫刻 I (粘土)			7日	素描 (木炭紙、木炭 or 木炭紙大画用紙、鉛筆)					

## 持参用具

- 素描: 木炭 (ヤナギ太、細)、鉛筆 (6H~6B)、コンテ (白、黒)、木炭紙大カルトン、木炭紙大パネル、木炭紙大画用紙、木炭紙 (3枚以上)、目玉クリップ (4個)、クロッキー帳 (大、小)、食パン、ネリゴム、砂消しゴム、ガーゼ、カッターナイフ、フィキサチーフ
- 彫刻 I、彫刻 II、及び塑造: 粘土ペラ (鉄ペラ、つげペラ)、45Lビニール袋、湿布用布 (2~3枚)、霧吹き、作業着 (汚れてもいい服装)、カッターナイフ、はさみ、シュロ縄、麻縄、クロッキー帳、筆記用具
- ※粘土、アングル、塑造板、垂木、小割、針金、回転器貸与
- ※彫刻 I の素材は、こちらで用意します。

■ (東京芸大) 実技メインバック

前期 中期 学科模試 後期

FGA FGB FLK FGC

バック FG1 ¥169,000

FGG

■ (私大) 実技メインバック

前期 中期 学科模試 後期

FGD FGE FLK FGF

バック FG2 ¥153,000

FGG



# 映像科

高校生 高卒

前期	<b>FHA</b> 前期夜間 言葉のデッサン 17:00-20:00 (3h) 6日間 武蔵野美大映像・芸術文化学科や東京造形大デザイン学科などの一般入試で小論文を選択予定の人、日本大学芸術学部映画学科を受験しようと考えている人、また小論的思考力を養いたい人に向けたコースです。経験者はもちろん、初心者の人、苦手な人にも対応します。一週間連続して書くことで、文章力と思考力アップを目指しましょう。	12/14木 15金 16土 17日 18月 19火	オリエンテーション 小論文対策	<b>FHB</b> 前期夜間 映像科デッサン 17:00-20:00 (3h) 6日間 武蔵野美大や東京造形大、女子美、東京工芸などの映像系学科 一般入試でデッサンを選択予定の人に向けたコースです。デッサン経験者はもちろん、絵画表現に苦手意識を持っている人、集中して絵画的表現力を高めたい人にも対応します。	12/14木 15金 16土 17日 18月 19火	静物デッサン		
	20水		20水		20水			
中期	<b>FHC</b> 中期 映像科実技集中対策 9:00-16:00 (6h) 6日間 武蔵野美大映像学科の感覚テストに必要な表現力をスモールステップで学習します。今から学ぶ人には各人が持っている個性を表現に変える力と応用力が、経験者には更なる表現力と応用力が伸びるよう指導します。	21木 22金 23土 24日 25月 26火	感覚テスト (課題文付き) ×2		感覚テスト (課題文付き)			
	27水		27水		27水			
	後期	<b>FLK</b> 学科模試 (英・国) 9:00-15:00	27水					
		<b>FHD</b> 後期 映像科実技総合対策 9:00-17:30 (7.5h) 6日間 武蔵野美大映像学科の感覚テストを模した課題に連続して取り組みます。出題形式や傾向、制作時間に慣れ、実際の入試においても余裕を持って取り組みやすいよう繰り返し訓練します。入試で一点でも多く点数を取るにはどうしたらいいか、これまで蓄積してきた資料を元に、各受講生の進度に合わせて指導します。	28木 29金 30土 31日 1/1月 2火 3水 4木 5金 6土 7日	感覚テスト (課題文付き・リメイク)		感覚テスト (オリジナル)		
		1/1月	休校	休校		休校		
		2火				2火		
3水					3水			
4木	感覚テスト (リメイク)			4木	感覚テスト (リメイク)			
5金	感覚テスト (オリジナル)			5金	感覚テスト (オリジナル)			
6土	感覚テスト (リメイク)			6土	感覚テスト (リメイク)			
7日	コンクール 感覚テスト			7日	コンクール 感覚テスト			

## 持参用具

- デッサン: パネル (各人受験で使用するサイズ、未定な人はB3サイズ)、鉛筆 (4H~6B)、練消しゴム、消しゴム、ガーゼ、カッターナイフ、クロッキー帳 (F4くらい)、フィキサチーフ、デスクBサイズ、水張り用具一式、用紙サイズは各人志望校サイズになります。
- 言葉のデッサン: 筆記用具、メモ帳
- 実技総合: スケッチブック (F3~F6位のもの)、B3パネル、目玉クリップ、直定規、コンパス、鉛筆 (3H~3B、各1本以上)、色鉛筆 (12色以上)、練り消しゴム、消しゴム

■ (小論文選択) 実技メインバック

前期 中期 学科模試 後期

FHA FHC FLK FHD

バック FH1 ¥109,000

FGG

■ (デッサン選択) 実技メインバック

前期 中期 学科模試 後期

FHB FHC FLK FHD



バック FH2 ¥106,000

FGG



# 先端芸術表現科

高校生 高卒

前期	<b>FIA</b> 前期夜間 先端芸術表現科小論文対策 17:00-20:00 (3h) 6日間 前期では先端芸術表現科の一次試験である、素描と小論文に別れて集中的に対策を行います。小論文対策では、先端芸術表現科受験に特化した小論文課題を通して講師と一緒に作品制作に繋がる興味関心を深めていきます。	12/14 木 小論文対策 15 金 小論文対策 16 土 小論文対策 17 日 小論文対策 18 月 小論文対策 19 火 小論文対策	<b>FIB</b> 前期夜間 先端芸術表現科デッサン対策 17:00-20:00 (3h) 6日間 前期では先端芸術表現科の一次試験である、素描と小論文に別れて集中的に対策を行います。デッサン対策では、受験学科の枠を取り払い、油絵科の受講生と一緒に、より緊張感を持った素描対策を行います。	12/14 木 静物デッサン (木炭紙大画用紙) 15 金 講評 16 土 自画像デッサン (木炭紙大画用紙) 17 日 講評 18 月 自画像デッサン (木炭紙大画用紙) 19 火 講評				
	中期	<b>FIC</b> 中期 先端芸術表現科一次試験 (素描・小論文)対策 9:00-17:30 (7.5h) 6日間 一次試験を確実に通過するために、しっかりレベルアップを目指す集中コースです。6日間徹底して素描と小論文に取り組みます。クラスを分けた授業ですが、まだ小論文か素描か迷っている方は両方出来ます。	20 水 21 木 一次対策 22 金 総合実技 23 土 総合実技 24 日 一次対策 25 月 一次対策 26 火 展示					
		<b>FLK</b> 学科模試(英・国) 9:00-15:00	27 水					
		後期	<b>FID</b> 後期 先端芸術表現科個人資料ファイル対策 9:00-17:30 (7.5h) 6日間 作品制作、ポートフォリオによるまとめ、プレゼンテーションを行います。また近年行われている「総合実技」の対策も行います。2次試験への対策を重点的に行う6日間です。			28 木 総合実技 29 金 一次対策 30 土 31 日		
						1/ 1 月 休校		
			2 火					
	3 水							
	4 木 一次対策 5 金 制作orポートフォリオ制作 6 土 制作 7 日 制作							

## 持参用具

- 小論文: ノート、筆記用具
- デッサン: 鉛筆デッサン用具一式(鉛筆6B~6H、木炭紙大画用紙、木炭紙大パネル、クローキータブ、練消しゴム、ガーゼ、デスクル、カッター、目玉クリップ4つ)
- 総合実技用具: (スティックのり、スチレンのり、マスキングテープ、カッター、カッターマット、はさみ、定規30cm、色鉛筆12色)

■ <小論文選択> 実技メインバック
■ <デッサン選択> 実技メインバック

前期 中期 学科模試 後期

**FIA** **FIC** **FLK** **FID**

バック **F11** ¥118,000

**FIB** **FIC** **FLK** **FID**

バック **F12** ¥115,000



# 建築科

高校生 高卒

<対応大学> 東京芸術大学、武蔵野美術大学、多摩美術大学、東京造形大学、日本大学芸術学部、その他実技試験の必要な建築学科(早稲田大学等)

中期	<b>FJA</b> 中期夜間 建築科対策 17:00-20:00 (3h) 6日間 各志望校に対応した課題を行い、出題傾向に馴染むための実践的なカリキュラムを組んでいます。建築科はセンター試験勉強の時間を考慮して、中期夜間のみで行います。	12/21 木 静物デッサン (B3画用紙) 22 金 志望校別課題 23 土 志望校別課題 24 日 志望校別課題 25 月 志望校別課題 26 火 志望校別課題
----	--	---



## 持参用具

- 鉛筆(4H~6B)、練り消しゴム、プラスチック消しゴム、カッターナイフ(鉛筆削り用)、クローキータブ(A4サイズ以上推奨)、フィキサチーフ、画紙(4つ)、B3パネル



# 美術系受験科

高校生 高卒

	筑波大	学芸大・国公立大	私立美大
<b>前期</b>	<b>FKA</b> 前期夜間 筑波大対策 17:00-20:00 (3h) 6日間 筑波大(洋画・日本画・構成・デザイン)の対策を専門に行うコースです。試験に必要なデッサンと専攻別課題の対策が行えます。夕方からの3時間で集中した制作が出来ます。時間を有効に使い合格を目指しましょう。	<b>FKC</b> 前期夜間 学芸大・国公立大対策 17:00-20:00 (3h) 6日間 学芸大A類/B類・千葉大・埼玉大などの国公立大学対策が出来るコースです。静物デッサンを中心に対策し、石膏デッサンやその他の専門試験が必要な試験には個別に対応します。	<b>FKE</b> 前期夜間 私立美大対策 17:00-20:00 (3h) 6日間 女子美(デザイン・工芸学科/アートデザイン表現学科など)、日芸(デザイン)、東京工科大、東京工芸大、玉川大、文教大などの各私立大、各種専門学校対策が出来ます。志望校別課題では個別に課題を行います。
<b>中期</b>	<b>FKB</b> 中期 筑波大対策 9:00-17:30 (7.5h) 6日間 筑波大は専攻ごとに専門性の高い出題がされ、課題のポイントを抑えるためには繰り返しの練習が重要です。このコースは1日の制作時間が長めに設定されています。講評後に作品の手直しができ、作品の完成度を高めるのに有効です。	<b>FKD</b> 中期 学芸大・国公立大対策 9:00-17:30 (7.5h) 6日間 学芸大A類/B類・千葉大・埼玉大などの国公立大学の受験対策コースです。入試内容に則した課題を中心に行えます。実際の試験を想定した出題、制作時間で練習することが出来ます。課題の講評後に作品の修正や、各人に必要な練習ができる時間設定になっています。	<b>FKF</b> 中期 私立美大対策 9:00-17:30 (7.5h) 6日間 女子美(デザイン・工芸学科/アートデザイン表現学科 など)、日芸(デザイン)、東京工科大、東京工芸大、玉川大、文教大などの各私立大、各種専門学校の対策が出来ます。各志望校の試験内容に合わせた課題の反復練習をして、ポイントを掴んでいきましょう。



## 持参用具

- デッサン: パネル(B3サイズ、もしくは受験に必要なサイズ)、画用紙(B3サイズ、もしくは受験に必要なサイズ)、デスクル、はかり棒、鉛筆(4H~6B)、練消しゴム、プラスチック消しゴム、カッターナイフ、ガーゼ、クロッキー帳(356×268mm)、(F4程度)、水張り用テープ、水張り用刷毛、バケツ
  - 平面構成: B3ケント紙、B3パネル、水張り用テープ、水張り用刷毛、筆記用具、クロッキー帳(356×268mm)、定規(60cm)、三角定規セット(30cm)、コンパス、カラスロ、アクリルガッシュ(24色以上)、筆(平筆、面相筆など)、絵皿、ペーパーパレット、筆洗バケツ
- \*志望校別課題 各大学専攻ごとの課題を行います。(画面サイズ)B3 or 木炭紙大



# 学科

高校生 高卒

◀コースのレベルについて▶ ☆=基礎レベル ☆☆=受験標準 ☆☆☆=実力完成

<b>前期</b>	<b>FLA</b> ☆ 前期 センター・美大英語トレーニング(基礎) 17:00-19:00 (2h) 6日間 センター・私立美大の英語に必要な実践力を養うための授業です。優先的に覚える知識・技術を学び、実力アップを狙います。得点を得る即効性の高い語法の知識に加えて、英文法の基本的な発想を学ぶことができる授業です。	<b>FLB</b> ☆☆ 前期 センター・美大英語トレーニング(総合) 17:00-19:00 (2h) 6日間 「FLA 前期総合英語トレーニング(基礎)」と同じ趣向の授業ですが、こちらはより高度なトレーニングをして実力固めをします。私立美大とセンターの傾向の違いと共通点とを最も短い時間で学ぶことができる授業です。	<b>FLC</b> ☆☆☆ 前期 武蔵野美大国語 17:00-19:00 (2h) 6日間 現代文として非常に珍しい武蔵野美大の問題を詳しく解説し、必要な知識課題の対策と効率のよい解き方を学びます。抜出と記述問題の解き方の手順を、クリアな読解法との組み合わせで学ぶことができる授業です。	
<b>中期</b>	<b>FLD</b> ☆☆☆ 中期 センター-英語直前特訓(基礎) 18:00-20:00 (2h) 6日間 センター試験の英語の必須知識・技術を学ぶ授業です。センター試験攻略法を過去問、想定問題を使って学びます。各問の具体的な攻略に加えて、「テーマを読む」という読解の原則を繰り返し確認し学ぶことができる授業です。	<b>FLE</b> ☆☆☆ 中期 センター-英語直前特訓(総合) 18:00-20:00 (2h) 6日間 「FLD 中期センター英語直前特訓(基礎)」と同じ趣向の授業ですが、こちらはより高度なトレーニングを行い試験の実践力を養成します。センター英語の「量」と時間制限内での仕事の仕方をより学ぶことができる授業です。	<b>FLF</b> ☆☆☆ 中期 多摩美大国語特訓 18:00-20:00 (2h) 6日間 「現代文+小論文」という多摩美大試験の両方を扱い、現代文と小論文の傾向を理解し、実戦力を養います。解きづらい現代文が出題されたときの対処法や、どんなテーマが与えられても書ききけるための小論文のシンプルな発想法を学ぶことができる授業です。	
<b>FLK</b> 学科模試(英・国) 9:00-15:00				
<b>後期</b>	<b>FLG</b> ☆ 後期 武蔵野美大・多摩美大英語演習(基礎) 18:00-20:00 (2h) 6日間 12/30(土)-1/3(水) 休校 武蔵野美大・多摩美大の「傾向」を問題演習を通して経験的に学習します。解説で試験に最重要の英語の要点が学べます。それぞれの傾向の違いを確認しながら、ともに「英語」であることの本質に合った問題の解き方を学ぶことができる授業です。	<b>FLH</b> ☆☆ 後期 武蔵野美大・多摩美大英語演習(総合) 18:00-20:00 (2h) 6日間 12/30(土)-1/3(水) 休校 「FLG 後期武蔵野美大・多摩美大英語演習(基礎)」と同じ趣向の授業ですが、こちらはより高度なトレーニングを行い試験の実践力を養成します。それぞれの大学の難易度の幅をより確かめて対策法を学ぶことができる授業です。	<b>FLI</b> ☆☆☆ 後期 センター国語直前特訓 18:00-20:00 (2h) 6日間 12/30(土)-1/3(水) 休校 センター試験の必須知識・技術を学ぶ授業です。現代文・古文・漢文の対策を行い、試験の得点を高めます。現代文と古典を同時に対策することで、共通するシンプルな攻略法を学ぶことができる授業です。	<b>FLJ</b> ☆☆☆ 後期 ハイクラス小論文 18:00-20:00 (2h) 6日間 12/30(土)-1/3(水) 休校 推薦入試、多摩美術大学一般試験、武蔵野美大基礎デザイン学科、各大学の芸術学系の入試に向けた小論文対策の授業です。傾向のさまざまな小論文課題に対応し、小論文対策の仕上げとなる授業です。小論文を仕上げたい人、小論文が試験で高い配点が課されている人のための授業です。



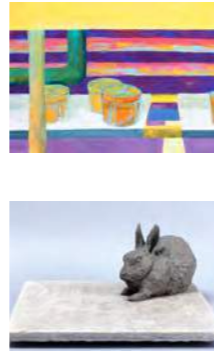
**FLK** 学科模試(英・国) 12月27日(水) 集合 9:00 英語 9:15-10:15 / 国語 10:30-11:30 / 試験解説 13:00-15:00

国語・英語の二科目を実施。センター・私大に必須の知識と対策が凝縮したテストです。この冬までの対策の総まとめとして、自分の実力を図ってください。国語の試験は現代文のみを対象とします。

コース	前期	中期	後期	バック	価格
■ 芸大デザイン・工芸科受験(学科が苦手)バック	FLA	FLD	FLI	FL1	¥57,000
■ 芸大デザイン・工芸科受験バック	FLB	FLE	FLI	FL2	¥57,000
■ 私大受験(学科が苦手・センター英語対策)バック	FLC	FLD	FLG	FL3	¥57,000
■ 私大受験(学科が苦手・国語・英語・小論文バランス)バック	FLA	FLF	FLG	FL4	¥57,000
■ 私大受験(学科が苦手・国語・小論文重視)バック	FLC	FLF	FLG	FL5	¥57,000
■ 私大受験(センター英語対策)バック	FLC	FLE	FLH	FL6	¥57,000
■ 私大受験(国語・英語・小論文バランス)バック	FLB	FLF	FLH	FL7	¥57,000
■ 私大受験(国語・小論文重視)バック	FLC	FLF	FLJ	FL8	¥57,000

# 高1・2基礎コース

高1 高2

前期	<b>FMA</b> 前期夜間 高1・2基礎総合 17:00-20:00 (3h) 6日間 初めての人や実技経験の少ない人向けのコースです。木炭デッサンは大きく光と陰影をとらえたり、形や構図の精度を上げていくことを身につけるのに最適です。石膏や静物のデッサンで美術の基礎を学んでいきましょう。日数、時間共に短いため、ここを手始めとして、中・後期のコースも併せて受講する事をお勧めします。	12/14 木 15 金 16 土 17 日 18 月 19 火	静物デッサン (木炭・木炭紙) 石膏デッサン (木炭・木炭紙) 石膏+静物デッサン (木炭・木炭紙)	  		
	20 水					
中期	<b>FMB</b> 中期 高1・2基礎総合 14:00-20:00 (6h) 6日間 基礎を学ぶのに最適な木炭による静物・石膏デッサンを軸に、鉛筆デッサンや着色を交え、1日1枚テンポよく制作していきます。また、このコースの受講後の後期日程は、受験課題に近い後期強化受験部各専攻コース、もしくは後期基礎コースでより確かな力をつけるとよいでしょう。しっかりとつなげ、手応えのある冬期講習にしましょう。	21 木 22 金 23 土 24 日 25 月 26 火	静物デッサン (木炭・木炭紙) 石膏デッサン (木炭・木炭紙) 静物デッサン (鉛筆・B3画用紙) 着色 (絵具・B3画用紙) 構成デッサン (鉛筆・B3画用紙) 石膏+静物デッサン (木炭・木炭紙 or 鉛筆・B3画用紙)	<b>FMD</b> 中期夜間 高1・2基礎デッサン 17:00-20:00 (3h) 6日間 「そろそろ」と考えている1年生、「どうしようか」と迷っている高校1、2年生、だからこそチャレンジしてみよう。昼間の部活や学校の講習などで忙しい方にお勧めです。「お試し」には丁度良いコースになっています。	12/21 木 22 金 23 土 24 日 25 月 26 火	静物デッサン (木炭・木炭紙) 石膏デッサン (木炭・木炭紙) 石膏+静物デッサン (木炭・木炭紙)
	<b>FLK</b> 学科模試(英・国) 9:00-15:00	27 水				
後期	<b>FMC</b> 後期 高1・2基礎総合 9:00-16:00 (6h) 6日間 「そろそろ」と考えている1年生、「どうしようか」と迷っている高校1、2年生、ならばこそチャレンジしてみよう。短い冬休みだからこそ、時間の使い方が大切です。次の学年に入る前の最後のまとまった講習です。今後の進路を考えるうえで重要な一週間になると思います。忙しいこの時期だとは思いますが、そこの頑張り次第で次の一歩につながります。その先の自分の為に、今できることを考えていきましょう。	28 木 29 金 30 土 31 日 1/1 月 2 火 3 水 4 木 5 金 6 土 7 日	静物デッサン (木炭・木炭紙) 立体塑造 (粘土) 石膏デッサン (木炭・木炭紙) 構成デッサン (鉛筆・B3画用紙) コンクール 石膏+静物デッサン (木炭・木炭紙 or 鉛筆・B3画用紙)	<b>FME</b> 後期夜間 高1・2基礎デッサン 17:00-20:00 (3h) 6日間 3学期を前に、美術を始めようかどうしようか迷っている高校1、2年生を対象としたコースです。部活動との両立を考えている高校2年生もここからスタートすると良いでしょう。描ける枚数は3枚と少ないですが、美術の楽しさと難しさを体験してください。進路に迷っているとしたら、なおさらです。体験することでしか見えないことがあると思います。	1/1 月 2 火 3 水 4 木 5 金 6 土 7 日	静物デッサン (木炭・木炭紙) 石膏デッサン (木炭・木炭紙) 石膏+静物デッサン (木炭・木炭紙)

## 持参用具

- 木炭紙大カルトン、目玉クリップは貸出可能です(無料)。美術系進学に迷っている方や、短期の受講の方、デザイン科他、受験課題が鉛筆デッサンで早めに切り替えたい方など、木炭の制作枚数が少ない方は貸出をご利用ください。
- 木炭デッサン: 木炭、木炭紙、木炭紙大カルトン※、目玉クリップ※、デスクル、芯抜き、はかり棒、練り消しゴム、食パン、ガーゼ、フィキサチーフ(定着液)、カッターナイフ、クロッキー帳
- 鉛筆デッサン: 鉛筆(6H~6B)、B3画用紙、B3パネル、水張りテープ、水張り用刷毛、筆洗バケツ、練り消しゴム、プラスチック消しゴム、ガーゼ、フィキサチーフ(定着液)、カッターナイフ、クロッキー帳
- 着色: 水彩絵具、B3画用紙、筆(水彩用)、パレット、雑巾、鉛筆デッサン用具
- 塑造: 粘土ペラ、雑巾、45Lビニール袋、霧吹き、湿布用タオル



# 高1・2デザイン・工芸コース

高1 高2

前期	<b>FNA</b> 前期夜間 高1・2デザイン・工芸 17:00-20:00 (3h) 6日間 デザイン・工芸のカリキュラムを経験できるコースです。構成デッサンでは発想力を大切にします。平面構成ではその発想を使って、絵の具の扱い方や、描写など表現力を指導していきます。高校の授業後にも受講できる夜間のコースです。	12/14 木 15 金 16 土 17 日 18 月 19 火	構成デッサン (木炭 or 鉛筆/木炭紙大) 平面構成 (B3画用紙)	  
	20 水			
中期	<b>FNB</b> 中期 高1・2デザイン・工芸 14:00-20:00 (6h) 6日間 高校1、2年生の段階でデザイン・工芸科を考えている方に最適なコースです。デザイン・工芸科に特化した鉛筆デッサン、平面構成、立体構成を行います。学校の時間帯を考慮した14:00スタートのコースです。(このコースはある程度の経験者対象ですので、初めてデッサンを描く方は基礎コースをお勧めします。)	21 木 22 金 23 土 24 日 25 月 26 火	石膏+静物デッサン (木炭 or 鉛筆/木炭紙大) 立体構成 (粘土) 想定デッサン (鉛筆・B3画用紙) 平面構成 (B3画用紙)	  
	<b>FLK</b> 学科模試(英・国) 9:00-15:00	27 水		
後期	<b>FNC</b> 後期 高1・2デザイン・工芸 9:00-17:30 (7.5h) 6日間 デザイン・工芸科に志望が決定している方、興味があつて試したい方、中期からさらに実力を付けたい方に対応します。鉛筆デッサン、平面構成、立体構成の課題を行います。(このコースはある程度の経験者対象ですので、初めてデッサンを描く方は基礎コースをお勧めします。)	28 木 29 金 30 土 31 日 1/1 月 2 火 3 水 4 木 5 金 6 土 7 日	静物デッサン (木炭 or 鉛筆/木炭紙大) 構成デッサン (木炭 or 鉛筆/木炭紙大) 平面構成 (B3画用紙) 立体構成 (素材) コンクール デッサン (木炭 or 鉛筆/木炭紙大)	 

## 持参用具

- 木炭デッサン: 木炭、カルトン(木炭紙大)、目玉クリップ、木炭紙、練り消しゴム、木炭、ガーゼ、食パン、デスクル、クロッキー帳、カッターナイフ、フィキサチーフ(定着液)
- 鉛筆デッサン: 鉛筆(6H~6B)、B3画用紙、木炭紙大画用紙、B3パネル、木炭紙大パネル、水張りテープ、水張り用刷毛、筆洗バケツ、練り消しゴム、プラスチック消しゴム、ガーゼ、フィキサチーフ(定着液)、カッターナイフ、クロッキー帳
- 平面構成: B3サイズのパネルとB3画用紙、アクリルガッシュ(24色程度)、筆(面相筆、平筆)、筆洗バケツ、直定規(60cm)、三角定規セット(30cm)、コンパス、クロッキー帳(B4程度)、ペーパーパレットF4、筆記用具
- 立体(粘土): 粘土用各種ヘラ、ステンレス直定規(30cm)、三角定規セット、霧吹き、雑巾
- 粘土と粘土板は無料貸与します。
- 立体(紙): カッターナイフ、カッターマット、はさみ、直定規(60cm)、三角定規セット(30cm)、コンパス、クロッキー帳(A4程度)、のり





# 高1・2 油絵コース/日本画コース/彫刻コース

高1 高2

高1・2油絵コース				高1・2日本画コース									
前期	12/14木	<b>FND</b> 前期夜間 高1・2油絵 17:00-20:00 (3h) 6日間	静物 デッサンor油彩 (木炭紙or F15キャンパス)	18日 19日 20日 21日 22日 23日 24日 25日 26日 27日	21木 22金	<b>FNF</b> 中期夜間 高1・2油絵 17:00-20:00 (3h) 6日間	静物 デッサンor油彩	21木 22金	<b>FNI</b> 中期 高1・2日本画 9:00-16:00 (6h) 6日間	静物着彩 (P20号白象紙)	21木 22金	<b>FNJ</b> 中期夜間 高1・2日本画 17:00-20:00 (3h) 6日間	石膏デッサン (木炭紙大白象紙)
	15金	高校1,2年生で油絵科志望、または油絵科も視野に入れて志望の科を考えている方のコースです。受験生と同じアトリエでの制作です。油絵科に必要な木炭デッサン、油絵具の使い方から指導します。	静物 デッサンor油彩 (木炭紙or F15キャンパス)			16土 17日	17日		18日	19日		20日	21日
中期	21木	<b>FNE</b> 中期 高1・2油絵 9:00-16:00 (6h) 6日間	静物構成 デッサンor油彩 (1日or2日描き)	21木 22金	21木	<b>FNI</b> 中期 高1・2日本画 9:00-16:00 (6h) 6日間	静物着彩 (P20号白象紙)	21木 22金	21木	<b>FNJ</b> 中期夜間 高1・2日本画 17:00-20:00 (3h) 6日間	石膏デッサン (木炭紙大白象紙)		
	22金	油絵科志望対象のコースです。入試前の受験生と同じアトリエで描くことで、志望校それぞれの特色を感じることが出来るでしょう。また、初めての方も道具の説明から丁寧に指導します。	静物構成 デッサンor油彩 (1日or2日描き)		22金	23土	24日		25日	26日	27日	28日	29日
後期	27水	<b>FLK</b> 学科模試(英・国) 9:00-15:00		27水	27水	<b>FLK</b> 学科模試(英・国) 9:00-15:00		27水	27水	<b>FLK</b> 学科模試(英・国) 9:00-15:00			
	28木	<b>FNG</b> 後期 高1・2油絵 9:00-17:30 (7.5h) 6日間	静物構成 デッサンor油彩 (1日or2日描き)		28木	<b>FNK</b> 後期 高1・2日本画 9:00-17:30 (7.5h) 6日間	静物着彩 (P20号白象紙)		28木	<b>FNO</b> 後期 高1・2彫刻 9:00-17:30 (7.5h) 6日間	素描(木炭紙、木炭or木炭紙大画用紙、鉛筆)		
後期	30土	中期同様油絵科を志望しようと考えている方対象のコースです。入試前の受験生と同じアトリエで描くことで、志望校それぞれの特色を感じることが出来るでしょう。また、初めての方も道具の説明から丁寧に指導します。自由な発想をもとにのびのび描いていきましょう。17:30までのコースなので、しっかりと時間をかけて制作することができます。	休校	30土 31日 1/1月 2日 3日 4日 5日 6日 7日	30土	中期同様日本画科を志望しようと考えている方対象のコースです。より試験内容に近い実践的な課題を受験生と同じアトリエで制作することで、入試の雰囲気を感じることが出来るでしょう。また、初めての方も道具の説明から丁寧に指導します。充実した冬期講習にしてください。	休校	30土	素描(木炭紙、木炭or木炭紙大画用紙、鉛筆)				
	1/1月	2日	3日		4日	5日	6日	7日	1/1月	素描(木炭紙、木炭or木炭紙大画用紙、鉛筆)			

### 持参用具

- 素描/デッサン: [デッサン用具一式] (MBM木炭紙・木炭) or (画用紙・鉛筆) カルトン(木炭紙大)、目玉クリップ、練りゴム、ガーゼ、クロッキー帳、カッターナイフ、フィキサチーフ、紙やすり(180番)など志望大学に準ずる。
- 油彩: [油彩用具一式] キャンパス(F15号~F20号など志望大学に準ずる)、油絵具、筆、ペインティングナイフ、パレット、絵皿、調合溶き油、速乾性メディウム、筆洗用具、必要に応じてアクリル系絵具など。

### 持参用具

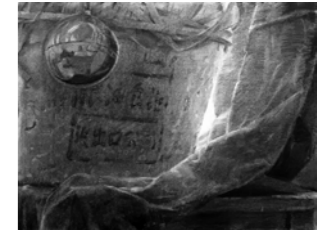
- デッサン: 木炭紙大パネル又はP20号パネル、B2白象紙、鉛筆(4H~6B)、練り消しゴム、カッターナイフ、ガーゼ、水張り用具(刷毛、水張りテープ茶色、筆洗バケツ、カッターナイフ)
- 着彩: P20号パネル、B2白象紙、デッサン用具一式、透明水彩絵具、筆、パレット、筆洗バケツ、雑巾、私大受験者はアクリル絵具(24色程度)、紙パレット



高1・2彫刻コース												
前期	12/14木	<b>FNL</b> 前期夜間 高1・2彫刻 17:00-20:00 (3h) 6日間	彫刻I 及び、 塑造(粘土)	18日 19日 20日 21日 22日 23日 24日 25日 26日 27日	21木 22金	<b>FNM</b> 中期 高1・2彫刻 9:00-16:00 (6h) 6日間	塑造(粘土)	21木 22金	<b>FNN</b> 中期夜間 高1・2彫刻 17:00-20:00 (3h) 6日間	塑造(粘土)		
	15金	高校1,2年生で彫刻科志望、彫刻科を視野に入れて志望の科を考えている方のコースです。受験生と同じアトリエでの制作です。東京芸大入試の二次対策の一つである彫刻Iを中心にキュラムが組まれています。	彫刻I 及び、 塑造(粘土)			16土 17日	17日		18日	19日	20日	21日
中期	21木	<b>FNO</b> 後期 高1・2彫刻 9:00-17:30 (7.5h) 6日間	素描(木炭紙、木炭or木炭紙大画用紙、鉛筆)	21木 22金	21木	<b>FNO</b> 後期 高1・2彫刻 9:00-17:30 (7.5h) 6日間	素描(木炭紙、木炭or木炭紙大画用紙、鉛筆)	21木 22金	21木	<b>FNO</b> 後期 高1・2彫刻 9:00-17:30 (7.5h) 6日間	素描(木炭紙、木炭or木炭紙大画用紙、鉛筆)	
	22金	中期同様彫刻科を志望しようと考えている方対象のコースです。入試前の受験生と同じアトリエで制作することで、彫刻科の方向性を肌で感じることが出来ます。また、初めての方も道具の説明から丁寧に指導します。充実した冬期講習にしてください。	素描(木炭紙、木炭or木炭紙大画用紙、鉛筆)		22金	23土	24日		25日	26日	27日	28日
後期	27水	<b>FLK</b> 学科模試(英・国) 9:00-15:00		27水	27水	<b>FLK</b> 学科模試(英・国) 9:00-15:00		27水	27水	<b>FLK</b> 学科模試(英・国) 9:00-15:00		
	28木	<b>FNO</b> 後期 高1・2彫刻 9:00-17:30 (7.5h) 6日間	素描(木炭紙、木炭or木炭紙大画用紙、鉛筆)		28木	<b>FNO</b> 後期 高1・2彫刻 9:00-17:30 (7.5h) 6日間	素描(木炭紙、木炭or木炭紙大画用紙、鉛筆)		28木	<b>FNO</b> 後期 高1・2彫刻 9:00-17:30 (7.5h) 6日間	素描(木炭紙、木炭or木炭紙大画用紙、鉛筆)	
後期	30土	中期同様彫刻科を志望しようと考えている方対象のコースです。入試前の受験生と同じアトリエで制作することで、彫刻科の方向性を肌で感じることが出来ます。また、初めての方も道具の説明から丁寧に指導します。充実した冬期講習にしてください。	素描(木炭紙、木炭or木炭紙大画用紙、鉛筆)	30土 31日 1/1月 2日 3日 4日 5日 6日 7日	30土	中期同様彫刻科を志望しようと考えている方対象のコースです。入試前の受験生と同じアトリエで制作することで、彫刻科の方向性を肌で感じることが出来ます。また、初めての方も道具の説明から丁寧に指導します。充実した冬期講習にしてください。	素描(木炭紙、木炭or木炭紙大画用紙、鉛筆)	30土 31日 1/1月 2日 3日 4日 5日 6日 7日	30土	素描(木炭紙、木炭or木炭紙大画用紙、鉛筆)		
	1/1月	2日	3日		4日	5日	6日		7日	1/1月	素描(木炭紙、木炭or木炭紙大画用紙、鉛筆)	

### 持参用具

- 素描: 木炭(ヤナギ太、細)、鉛筆(6H~6B)、コンテ(白、黒)、木炭紙大カルトン、木炭紙大パネル、木炭紙大画用紙、木炭紙(3枚以上)、目玉クリップ(4個)、クロッキー帳(大、小)、食パン、練りゴム、砂消しゴム、ガーゼ、カッターナイフ、フィキサチーフ
- 彫刻I、彫刻II、及び塑造: 粘土ベラ(鉄ベラ、つげベラ)、45Lビニール袋、湿布用布(2~3枚)、霧吹き、作業着(汚れてもいい服装)、カッターナイフ、はさみ、シュロ縄、麻縄、クロッキー帳、筆記用具
- ※粘土、アングル、塑造板、垂木、小割、針金、回転器貸与
- ※彫刻Iの素材は、こちらで用意します。



受験対策		午前	
<b>中期</b> <b>FOA</b> 中期夜間 中学生デッサン強化 17:00-20:00 (3h) 6日間 形の解釈やさまざまな鉛筆の扱い方、光の捉え方など、デッサンが上達していく中でうまれてくる疑問を解消していくコースです。1日毎にテーマを設け、ひとつひとつ実践してレベルアップしていきます。美術系高校の受験生はこのコースでのデッサン力強化が合格の鍵になるでしょう。	12/21 木	静物デッサン (B3画用紙)	
	22 金	静物デッサン (B3画用紙)	
	23 土	静物デッサン (B3画用紙)	
	24 日	静物デッサン (B3画用紙)	
	25 月	選択課題 デッサンor着彩 (B3画用紙)	
	26 火	選択課題 デッサンor着彩 (B3画用紙)	
27 水			
<b>後期</b> <b>FOB</b> 後期 中学生受験対策 9:00-14:30 (4.5h) 5日間 今年度の都立総合芸術高校をはじめとする美術系高校受験を控えている受験生のためのコースです。志望校の傾向に合わせた課題を試験と同じ時間で制作します。この冬で苦手を克服し、自分の長所はどんな伸ばして受験に備えましょう。	12/28 木	静物デッサン (B3画用紙)	<b>FOC</b> 後期 中学生午前 9:00-12:00 (3h) 5日間 絵が好きで、本格的に美術を始めたい中学1、2、3年生のためのコースです。じっくり時間をかけて、こだわりの詰まった絵を描いていきましょう。道具の使い方から丁寧に指導しますので、初めての人でも安心して受講できます。
	29 金	静物着彩 (B3画用紙)	
	30 土		
	31 日		
	1/1 月	休校	
	2 火		
	3 水		
	4 木	選択課題 デッサンor着彩 (B3画用紙)	
	5 金	選択課題 デッサンor着彩 (B3画用紙)	
	6 土	選択課題 デッサンor着彩 (B3画用紙)	
	12/28 木	静物デッサン (B3画用紙)	
	29 金		
30 土			
31 日			
1/1 月	休校		
2 火			
3 水			
4 木			
5 金	静物着彩 (B3画用紙)		
6 土			



持参用具

- デッサン：鉛筆(6H~6B)、B3画用紙、A2パネル(都立総合芸術高校受験生は木炭紙大パネル)、練り消しゴム、カッターナイフ、ドラフティングテープ、フィキサチーフ(定着液)
- 着彩：左記のものに加え、透明水彩絵具(24色以上)、水彩用筆(大・中・小)、パレット、筆洗用バケツ、雑巾 ※水彩用筆(大)は20号以上が望ましい。

美術系受験バック

中期  後期  バック  
 FOA  FOB  FO1  
 ¥43,000



インターネット申し込みガイド

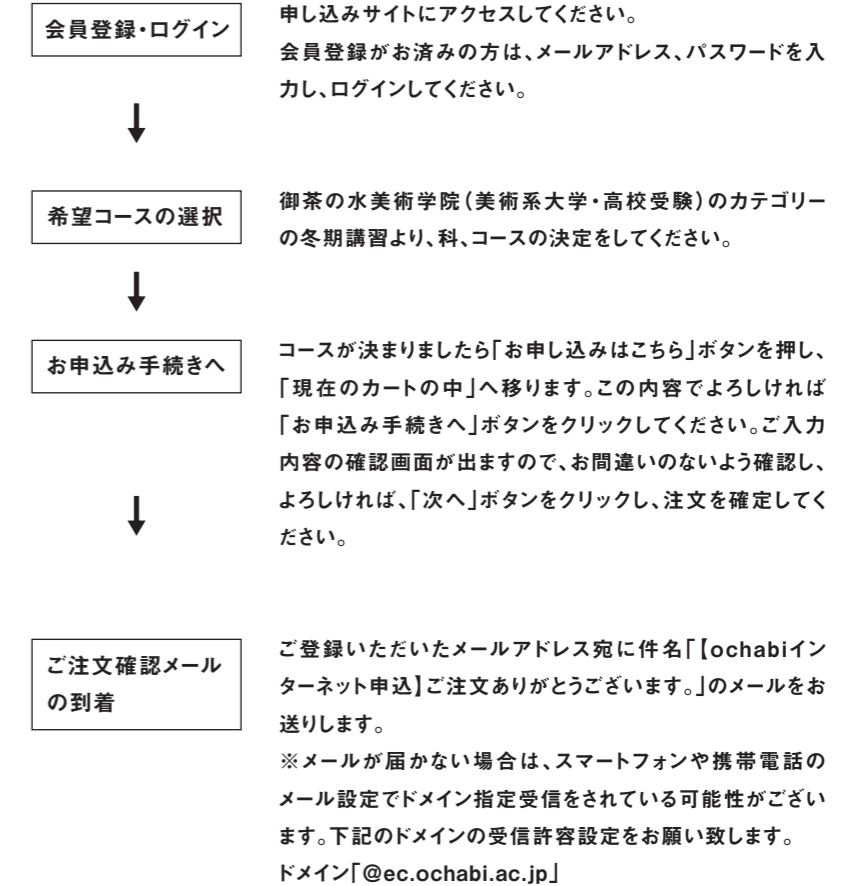


■ PCより



■ スマートフォンより

<https://ec.ochabi.ac.jp>



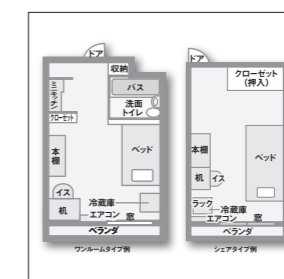
宿泊案内《学生寮》

学生寮 共立メンテナンス



- 料金：1日¥3,500(税抜)
- ☆特別料金での料金設定となっております。
- 朝夕2食付き
- 日・祝・冬期6日間(12月29日-1月3日)・第5土曜日は除く
- (株)共立メンテナンス
- 〒101-8621 東京都千代田区外神田2-18-8
- TEL 0120-88-1030
- 受付時間 9:00-17:30(土日・祝日受付休み)

学生寮 東仁学生会館



- 宿泊料金についてはお問い合わせください。
- 朝夕2食付(日祝冬季5日は除く)
- ※350日食事提供会館を除く
- 東仁学生会館事務局
- 〒202-0014
- 東京都西東京市富士町2-10-17 東伏見ビル
- TEL 0120-88-5575
- TEL 042-469-5666
- HP : www.tokyo-stage.co.jp

※その他の詳細は各Webサイトよりご覧ください。お問い合わせ・お申し込みは直接各施設にお問い合わせください。

# 申し込み方法

## ■ インターネット申し込み

<https://ec.ochabi.ac.jp>

(PC・スマホ対応)

※会員登録が必要です。



EC OCHABI 検索

### (特典)

- (1) 早得!ポイント増量!  
11/13(月)までの申し込みで受講料の3%ポイント付与
- (2) 入会金(通常5000円)を免除
- (3) 推薦書提出で500ポイント進呈 ※

※初めての方や2016年度冬期講習以前の受講者、及び2017年度夏期講習受講者で過去に推薦書を未提出の方は、学校・研究所の美術指導及び担任の先生がご記入済みの推薦書がある場合、ポイントが付与されます。受講期間中に推薦書を受付へ提出してください。

受付時間	24時間
前期	12/6(水) 23:59まで
受付期間	中期 12/13(水) 23:59まで
後期	12/20(水) 23:59まで
決済方法	コンビニ 七ペイレブ/ローソン/ファミリーマート/ 決済 サークルKサンクス/ミニストップ/デイリーヤマザキ
決済方法	クレジットカード決済 VISA MasterCard JCB Diners Club AMERICAN EXPRESS
決済方法	ペイジー ネットバンキング/ATM

### ポイントカードのご案内

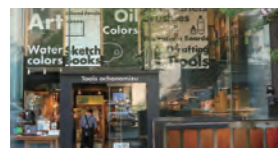
12/6(水)までに冬期講習を申し込みされた方には、特典として受講料に比例したポイントを付与します。ポイントカードは、初めてポイントが付与された時点で発行します。ポイントはToolsお茶の水店に限り1ポイント=1円で1ポイントから使用出来ます。尚、12/7(木)以降にお申し込みされた場合はポイントの付与がありません。あらかじめご了承ください。

### OCHABI CLUB CARDの使用にあたって

- ポイントの現金化・差額の返金は出来ません。
- ポイントの残高は受付・Toolsお茶の水店で確認してください。
- オンライン決済サイトでは現在のポイント総残高は確認出来ません。
- Toolsお茶の水店でポイントを使用してから画材を購入後、何らかの事情による受講キャンセルでポイント残高が不足した場合、受講料の返金分より相殺します。
- 店舗混雑やシステムメンテナンスの為ポイントの使用が出来ない場合があります。
- 万一面材を返品する場合はレシートと共にOCHABI CLUB CARDをToolsお茶の水店へ提示してください。
- 他の割引券等との併用は出来ません。
- カードの紛失や盗難等によりカード・ポイントが不正に使用された場合、補てんや補償は出来ません。
- ポイントの有効期限はポイントが発生した翌年の4月末日迄です。
- OCHABI CLUB CARDを紛失した場合は、OCHABI受付窓口へ届け出てください。

## 画材専門店 (トゥールズお茶の水店)

講習に必要な実習材料は「OCHABIポイントカード」が「講習の申込控」を提示頂ければ2割引で購入できます。(書籍やセール品、一部雑貨品は除外)講習初日は大変混み合いますので必要な用具は申込み時もしくは事前にごこちらで購入することをお勧めします。初めて受講される方は店頭スタッフまでお申し出ください。受講されるカリキュラムに沿った実習材料をご一緒にお選び致します。



《問い合わせ先》  
Tel 03-3295-1438

## ■ 窓口・郵送申し込み

### 窓口申込

「講習申込書」と「払込金受領証」または「払込金受入票」、「ATMの場合はその控え用紙」を添えて受付窓口にて直接お申し込みください。

### 郵送申込

「講習申込書」と「払込金受領証」または「払込金受入票」、「ATMの場合はその控え用紙」を簡易書留にて本学院までお送りください。

手続き完了後、領収書を発行します。(郵送の場合はお送りします。)

※12/6(水)以降に郵送で申し込みされた方は、領収書を受付にてお渡し致します。

### (特典)

- (1) 12/6(水)18:30までの申し込みで受講料の2%ポイント付与
- (2) 推薦書提出で入会金(通常5000円)を免除 ※

※入会金は、在校生及び2016年度冬期講習以降の講習を受講された方は、免除されます。

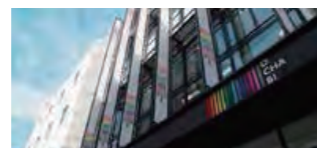
受付期間	郵送 各講座開始日の1週間前(必着)
窓口	各講座開始日の3日前 9:00-18:30(日・祝除く)
郵便局払込	00120-5-63949 加入者名:御茶の水美術学院
決済方法	銀行振込 みずほ銀行 九段支店 普通 0522711 口座名:御茶の水美術学院
決済方法	クレジット ※窓口のみ カード VISA/MASTER 一括払いのみ
受付・送付先	御茶の水美術学院 冬期講習係 〒101-0062 東京都千代田区神田駿河台2-3

## 注意事項

- (1) 課題、内容、日程は、入試状況により変更する場合があります。
- (2) 地震、台風、大雪などの天災による休講の場合、原則として補講を行いません。
- (3) 鉄道会社の規定により、講習のみの通学定期券・学割は利用できません。
- (4) 各コースともに定員により締め切る場合がございますので、お早めにお申し込みください。
- (5) 志望コースの定員締め切り後に郵送到着した場合は、電話で受講料の全額返金、又は他のコースへの変更をご案内致します。
- (6) 上記(5)の場合を除き、お申し込み完了後の受講料返金およびコースの変更はできません。

## アクセス

〒101-0062  
東京都千代田区神田駿河台2-3  
Tel 03-3293-8736 Fax 03-3293-8737  
JR中央・総武線 御茶ノ水駅 御茶ノ水橋口より 徒歩1分  
東京メトロ丸の内線 御茶ノ水駅 2番口より 徒歩3分  
東京メトロ千代田線 新御茶ノ水駅 B1口より 徒歩5分



# 冬期講習受講料金表

●前期 12/14(木)ー19(火) ●中期 12/21(木)ー26(火) ●後期 12/28(木)ー1/7(日)  
美術系受験料のみ ●前期 12/17(日)ー22(金) ●中期 12/24(日)ー29(金)

## 入会金 ¥5,000

入会金免除対象者:在校生および2016年度冬期講習以降の講習を受講された方/高校、中学校、研究所の美術指導又は担任の先生がご記入済みの「講習推薦書」がある方/インターネットで申し込みされた方

科	記号	コース名	時間	受講料	
デザイン・工芸科	FA1	(石膏デッサン選択)実技メインバック		¥153,000	
	FA2	(構成デッサン選択)実技メインバック		¥153,000	
	FAA	前期 東京芸大デザイン科石膏デッサン対策	9:00-16:00 (6h) 6日間	¥38,000	
	FAB	前期 東京芸大デザイン科構成デッサン対策	9:00-16:00 (6h) 6日間	¥38,000	
	FAC	中期 東京芸大デザイン科石膏デッサン対策	9:00-17:30 (7.5h) 6日間	¥47,000	
	FAD	中期 東京芸大デザイン科構成デッサン対策	9:00-17:30 (7.5h) 6日間	¥47,000	
	FAE	後期 東京芸大デザイン科石膏デッサン対策	9:00-17:30 (7.5h) 6日間	¥47,000	
	FAF	後期 東京芸大デザイン科構成デッサン対策	9:00-17:30 (7.5h) 6日間	¥47,000	
	FAQ	前期夜間 東京芸大デザイン科石膏デッサン強化	17:00-20:00 (3h) 6日間	¥19,000	
	FAH	前期夜間 東京芸大デザイン科構成デッサン強化	17:00-20:00 (3h) 6日間	¥19,000	
工芸	FB1	実技メインバック		¥153,000	
	FBA	前期 工芸科対策	9:00-16:00 (6h) 6日間	¥38,000	
	FBB	中期 工芸科対策	9:00-17:30 (7.5h) 6日間	¥47,000	
	FBC	後期 工芸科対策	9:00-17:30 (7.5h) 6日間	¥47,000	
	FBD	前期夜間 工芸科デッサン強化	17:00-20:00 (3h) 6日間	¥19,000	
	私大デザイン平面系	FC1	(手構成デッサン選択)実技メインバック		¥153,000
		FC2	(静物デッサン選択)実技メインバック		¥153,000
		FCA	前期 武蔵野美大・多摩美大平面系総合対策	9:00-16:00 (6h) 6日間	¥38,000
		FCB	中期 武蔵野美大・多摩美大平面系総合対策	9:00-17:30 (7.5h) 6日間	¥47,000
		FCC	後期 武蔵野美大・多摩美大平面系総合対策	9:00-17:30 (7.5h) 6日間	¥47,000
私大デザイン立体系	FCD	前期夜間 私大平面系手構成デッサン強化	17:00-20:00 (3h) 6日間	¥19,000	
	FCE	前期夜間 私大平面系静物デッサン強化	17:00-20:00 (3h) 6日間	¥19,000	
	FD1	(静物デッサン選択)実技メインバック		¥153,000	
	FD2	(手・花構成デッサン選択)実技メインバック		¥153,000	
	FDA	前期 武蔵野美大・多摩美大立体系総合対策	9:00-16:00 (6h) 6日間	¥38,000	
油絵科	FDB	中期 武蔵野美大・多摩美大立体系総合対策	9:00-17:30 (7.5h) 6日間	¥47,000	
	FDC	後期 武蔵野美大・多摩美大立体系総合対策	9:00-17:30 (7.5h) 6日間	¥47,000	
	FDD	前期夜間 私大立体系手構成デッサン強化	17:00-20:00 (3h) 6日間	¥19,000	
	FDE	前期夜間 私大立体系手・花デッサン強化	17:00-20:00 (3h) 6日間	¥19,000	
	FE1	(東京芸大)実技メインバック		¥169,000	
	FE2	(私大)実技メインバック		¥153,000	
	FEA	前期 東京芸大油画専攻対策	9:00-16:00 (6h) 6日間	¥38,000	
	FEB	中期 東京芸大油画専攻対策	9:00-20:00 (9h) 6日間	¥55,000	
	FEF	後期 東京芸大油画専攻対策	9:00-20:00 (9h) 6日間	¥55,000	
	FEF	後期 私大油絵科対策	9:00-17:30 (7.5h) 6日間	¥47,000	
日本画科	FEF	後期 私大油絵科対策	9:00-17:30 (7.5h) 6日間	¥47,000	
	FEF	後期 私大油絵科対策	9:00-17:30 (7.5h) 6日間	¥47,000	
	FEF	後期 私大油絵科対策	9:00-17:30 (7.5h) 6日間	¥47,000	
	FEF	後期 私大油絵科対策	9:00-17:30 (7.5h) 6日間	¥47,000	
	FEF	後期 私大油絵科対策	9:00-17:30 (7.5h) 6日間	¥47,000	
私大	FEF	後期 私大油絵科対策	9:00-17:30 (7.5h) 6日間	¥47,000	
	FEF	後期 私大油絵科対策	9:00-17:30 (7.5h) 6日間	¥47,000	
	FEF	後期 私大油絵科対策	9:00-17:30 (7.5h) 6日間	¥47,000	
	FEF	後期 私大油絵科対策	9:00-17:30 (7.5h) 6日間	¥47,000	
	FEF	後期 私大油絵科対策	9:00-17:30 (7.5h) 6日間	¥47,000	
彫刻科	FF1	(東京芸大)実技メインバック		¥169,000	
	FF2	(私大)実技メインバック		¥153,000	
	FFA	前期 東京芸大日本画専攻対策	9:00-16:00 (6h) 6日間	¥38,000	
	FFB	中期 東京芸大日本画専攻対策	9:00-20:00 (9h) 6日間	¥55,000	
	FFC	後期 東京芸大日本画専攻対策	9:00-20:00 (9h) 6日間	¥55,000	
私大	FFD	前期 私大日本画科対策	9:00-16:00 (6h) 6日間	¥38,000	
	FFE	中期 私大日本画科対策	9:00-17:30 (7.5h) 6日間	¥47,000	
	FFF	後期 私大日本画科対策	9:00-17:30 (7.5h) 6日間	¥47,000	
	FFG	前期夜間 日本画科強化	17:00-20:00 (3h) 6日間	¥19,000	
	彫刻科	FG1	(東京芸大)実技メインバック		¥169,000
FG2		(私大)実技メインバック		¥153,000	
FGA		前期 東京芸大彫刻科対策	9:00-16:00 (6h) 6日間	¥38,000	
FGB		中期 東京芸大彫刻科対策	9:00-20:00 (9h) 6日間	¥55,000	
FGC		後期 東京芸大彫刻科対策	9:00-20:00 (9h) 6日間	¥55,000	
私大	FGD	前期 私大彫刻科対策	9:00-16:00 (6h) 6日間	¥38,000	
	FGE	中期 私大彫刻科対策	9:00-17:30 (7.5h) 6日間	¥47,000	
	FGF	後期 私大彫刻科対策	9:00-17:30 (7.5h) 6日間	¥47,000	
	FGG	前期夜間 彫刻科強化	17:00-20:00 (3h) 6日間	¥19,000	
	映像科	FH1	(小論文選択)実技メインバック		¥109,000
FH2		(デッサン選択)実技メインバック		¥106,000	
FHA		前期夜間 言葉のデッサン	17:00-20:00 (3h) 6日間	¥22,000	
FHB		前期夜間 映像科デッサン	17:00-20:00 (3h) 6日間	¥19,000	
FHC		中期 映像科実技集中対策	9:00-16:00 (6h) 6日間	¥38,000	
FHD	後期 映像科実技総合対策	9:00-17:30 (7.5h) 6日間	¥47,000		

【個人情報保護に関して】  
学校法人御茶の水美術学院(御茶の水美術学院、御茶の水美術専門学校、OCHABI artym)は、ご記入いただいた個人情報の厳重な管理・取り扱いを行い、右記の利用目的以外は一切使用致しません。本学館では、右記の利用目的のために個人情報の取り扱いの一部を外部へ委託することがあります。この場合、委託先と情報管理に関する契約を交わすと共に、適切な取り扱いを指導・管理します。

科	記号	コース名	時間	受講料		
先端芸術表現科	FI1	(小論文選択)実技メインバック		¥118,000		
	FI2	(デッサン選択)実技メインバック		¥115,000		
	FIA	前期夜間 先端芸術表現科小論文対策	17:00-20:00 (3h) 6日間	¥22,000		
	FIB	前期夜間 先端芸術表現科デッサン対策	17:00-20:00 (3h) 6日間	¥19,000		
	FIC	中期 先端芸術表現科一次試験(素描・小論文)対策	9:00-17:30 (7.5h) 6日間	¥47,000		
	FID	後期 先端芸術表現科個人資料ファイル対策	9:00-17:30 (7.5h) 6日間	¥47,000		
	建築科	FJA	中期夜間 建築科対策	17:00-20:00 (3h) 6日間	¥19,000	
		美術系受験科	FKA	前期夜間 筑波大対策	17:00-20:00 (3h) 6日間	¥19,000
			FKB	中期 筑波大対策	9:00-17:30 (7.5h) 6日間	¥47,000
			FKC	前期夜間 学芸大・国公立大対策	17:00-20:00 (3h) 6日間	¥19,000
FKD			中期 学芸大・国公立大対策	9:00-17:30 (7.5h) 6日間	¥47,000	
FKE	前期夜間 私立美大対策		17:00-20:00 (3h) 6日間	¥19,000		
FKF	中期 私立美大対策	9:00-17:30 (7.5h) 6日間	¥47,000			
学科	FL1	芸大デザイン・工芸科受験(学科苦手)バック		¥57,000		
	FL2	芸大デザイン・工芸科受験バック		¥57,000		
	FL3	私大受験(学科苦手・センター英語対策)バック		¥57,000		
	FL4	私大受験(学科苦手・国語・英語・小論文)バック		¥57,000		
	FL5	私大受験(学科苦手・国語・小論文重視)バック		¥57,000		
	FL6	私大受験(センター英語対策)バック		¥57,000		
	FL7	私大受験(国語・英語・小論文)バック		¥57,000		
	FL8	私大受験(国語・小論文重視)バック		¥57,000		
	FLA	前期 センター・美大英語トレーニング(基礎)	17:00-19:00 (2h) 6日間	¥19,000		
	FLB	前期 センター・美大英語トレーニング(総合)	17:00-19:00 (2h) 6日間	¥19,000		
高1・2基礎	FLC	前期 武蔵野美大英語	17:00-19:00 (2h) 6日間	¥19,000		
	FLD	中期 センター英語直前特訓(基礎)	18:00-20:00 (2h) 6日間	¥19,000		
	FLE	中期 センター英語直前特訓(総合)	18:00-20:00 (2h) 6日間	¥19,000		
	FLF	中期 多摩美大英語特訓	18:00-20:00 (2h) 6日間	¥19,000		
	FLG	後期 武蔵野美大・多摩美大英語演習(基礎)	18:00-20:00 (2h) 6日間	¥19,000		
	FLH	後期 武蔵野美大・多摩美大英語演習(総合)	18:00-20:00 (2h) 6日間	¥19,000		
	FLI	後期 センター英語直前特訓	18:00-20:00 (2h) 6日間	¥19,000		
	FLJ	後期 ハイクラス小論文	18:00-20:00 (2h) 6日間	¥19,000		
	FLK	学科模試	9:00-15:00	¥2,000		
	デ高ザ1・2・3	FM1	実力アップバック		¥97,000	
FM2		ステップアップバック		¥59,000		
FMA		前期夜間 高1・2基礎総合	17:00-20:00 (3h) 6日間	¥19,000		
FMB		中期 高1・2基礎総合	14:00-20:00 (6h) 6日間	¥38,000		
FMC		後期 高1・2基礎総合	9:00-16:00 (6h) 6日間	¥38,000		
油高絵1・2	FMD	前期夜間 高1・2基礎デッサン	17:00-20:00 (3h) 6日間	¥19,000		
	FME	後期夜間 高1・2基礎デッサン	17:00-20:00 (3h) 6日間	¥19,000		
	FNA	前期夜間 高1・2デザイン・工芸	17:00-20:00 (3h) 6日間	¥19,000		
	FNB	中期 高1・2デザイン・工芸	14:00-20:00 (6h) 6日間	¥38,000		
	FNC	後期 高1・2デザイン・工芸	9:00-17:30 (7.5h) 6日間	¥47,000		
日本画1・2	END	実技バック		¥125,000		
	FND	前期夜間 高1・2油絵	17:00-20:00 (3h) 6日間	¥19,000		
	FNE	中期 高1・2油絵	9:00-16:00 (6h) 6日間	¥38,000		
	FNF	中期夜間 高1・2油絵	17:00-20:00 (3h) 6日間	¥19,000		
	FNG	後期 高1・2油絵	9:00-17:30 (7.5h) 6日間	¥47,000		
彫高刻1・2	FN3	実技バック		¥125,000		
	FNH	前期夜間 高1・2日本画	17:00-20:00 (3h) 6日間	¥19,000		
	FNJ	中期 高1・2日本画	9:00-16:00 (6h) 6日間	¥38,000		
	FNK	後期 高1・2日本画	9:00-17:30 (7.5h) 6日間	¥47,000		
	FN4	実技バック		¥125,000		
中学生科	FNL	前期夜間 高1・2彫刻	17:00-20:00 (3h) 6日間	¥19,000		
	FNM	中期 高1・2彫刻	9:00-16:00 (6h) 6日間	¥38,000		
	FNN	中期夜間 高1・2彫刻	17:00-20:00 (3h) 6日間	¥19,000		
	FNO	後期 高1・2彫刻	9:00-17:30 (7.5h) 6日間	¥47,000		
	FO1	美術系高校受験バック		¥43,000		
FOA	中期夜間 中学生デッサン強化	17:00-20:00 (3h) 6日間	¥19,000			
FOB	後期 中学生受験対策	9:00-14:30 (4.5h) 5日間	¥24,000			
FOC	後期 中学生午前	9:00-12:00 (3h) 5日間	¥17,000			

【利用目的】  
授業に關する情報や通知などの送付や連絡など、授業運営に關する用途での使用/本学館が企画する各種行事やイベントのご案内での使用/御茶の水美術学院が発行する大学合格者名簿への、氏名・出身校名の記載/個人を特定できない方法・形式による統計資料など作成での使用/進学・進路指導、および学生生活の支援情報など、本学館からのご提案での使用。