

申し込み方法

■ インターネット申し込み

<https://ec.ochabi.ac.jp>

(PC・スマホ対応)

※会員登録が必要です。



EC OCHABI 検索

(特典)

- 早得!ポイント増量!
11/13(月)までの申し込みで受講料の3%ポイント付与
- 入会金(通常5000円)を免除
- 推薦書提出で500ポイント進呈 ※

※初めての方や2016年度冬期講習以前の受講者、及び2017年度夏期講習受講者で過去に推薦書を未提出の方は、学校・研究所の美術指導及び担任の先生がご記入済みの推薦書がある場合、ポイントが付与されます。受講期間中に推薦書を受付へ提出してください。

受付時間	24時間
前期	12/6(水) 23:59まで
受付期間	中期 12/13(水) 23:59まで
後期	12/20(水) 23:59まで
決済方法	コンビニ セブンイレブン/ローソン/ファミリーマート/ 決済 サークルKサンクス/ミニストップ/デイリーヤマザキ
決済方法	クレジットカード決済
決済方法	ペイジー ネットバンキング/ATM

ポイントカードのご案内

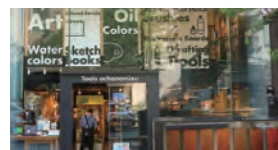
12/6(水)までに冬期講習を申し込みされた方には、特典として受講料に比例したポイントを付与します。ポイントカードは、初めてポイントが付与された時点で発行します。ポイントはToolsお茶の水店に限り1ポイント=1円で1ポイントから使用出来ます。尚、12/7(木)以降にお申し込みされた場合はポイントの付与がありません。あらかじめご了承ください。

OCHABI CLUB CARDの使用にあたって

- ポイントの現金化・差額の返金は出来ません。
- ポイントの残高は受付・Toolsお茶の水店で確認してください。
- オンライン決済サイトでは現在のポイント総残高は確認出来ません。
- Toolsお茶の水店でポイントを使用してから画材を購入後、何らかの事情による受講キャンセルでポイント残高が不足した場合、受講料の返金分より相殺します。
- 店舗混雑やシステムメンテナンスの為ポイントの使用が出来ない場合があります。
- 万一画材を返品する場合はレシートと共にOCHABI CLUB CARDをToolsお茶の水店へ提示してください。
- 他の割引券等との併用は出来ません。
- カードの紛失や盗難等によりカード・ポイントが不正に使用された場合、補てんや補償は出来ません。
- ポイントの有効期限はポイントが発生した翌年の4月末日迄です。
- OCHABI CLUB CARDを紛失した場合は、OCHABI受付窓口へ届け出てください。

画材専門店 (トゥールズお茶の水店)

講習に必要な実習材料は「OCHABIポイントカード」が「講習の申込控」を提示頂ければ2割引で購入できます。(書籍やセール品、一部雑貨品は除外)講習初日は大変混み合いますので必要な用具は申込み時もしくは事前にごこちらで購入することをお勧めします。初めて受講される方は店頭スタッフまでお申し出ください。受講されるカリキュラムに沿った実習材料をご一緒にお選び致します。



《問い合わせ先》
Tel 03-3295-1438

■ 窓口・郵送申し込み

窓口申込

「講習申込書」と「払込金受領証」または「払込金受入票」、「ATMの場合はその控え用紙」を添えて受付窓口にて直接お申し込みください。

郵送申込

「講習申込書」と「払込金受領証」または「払込金受入票」、「ATMの場合はその控え用紙」を簡易書留にて本学院までお送りください。

手続き完了後、領収書を発行します。(郵送の場合はお送りします。)

※12/6(水)以降に郵送で申し込みされた方は、領収書を受付にてお渡し致します。

(特典)

- 12/6(水)18:30までの申し込みで受講料の2%ポイント付与
- 推薦書提出で入会金(通常5000円)を免除 ※

※入会金は、在校生及び2016年度冬期講習以降の講習を受講された方は、免除されます。

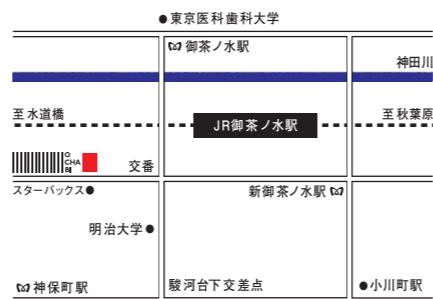
受付期間	郵送 各講座開始日の1週間前(必着)
窓口	各講座開始日の3日前 9:00-18:30(日・祝除く)
郵便局払込	00120-5-63949 加入者名:御茶の水美術学院
決済方法	銀行振込 みずほ銀行 九段支店 普通 0522711 口座名:御茶の水美術学院
決済方法	クレジットカード ※窓口のみ カード VISA/MASTER 一括払いのみ
受付・送付先	御茶の水美術学院 冬期講習係 〒101-0062 東京都千代田区神田駿河台2-3

注意事項

- 課題、内容、日程は、入試状況により変更する場合があります。
- 地震、台風、大雪などの天災による休講の場合、原則として補講を行いません。
- 鉄道会社の規定により、講習のみの通学定期券・学割は利用できません。
- 各コースともに定員により締め切ることがございますので、お早めにお申し込みください。
- 志望コースの定員締め切り後に郵送到着した場合は、電話で受講料の全額返金、又は他のコースへの変更をご案内致します。
- 上記(5)の場合を除き、お申し込み完了後の受講料返金およびコースの変更はできません。

アクセス

〒101-0062
東京都千代田区神田駿河台2-3
Tel 03-3293-8736 Fax 03-3293-8737
JR中央・総武線 御茶ノ水駅 御茶ノ水橋口より徒歩1分
東京メトロ丸の内線 御茶ノ水駅 2番口より徒歩3分
東京メトロ千代田線 新御茶ノ水駅 B1口より徒歩5分



冬期講習受講料金表

●前期 12/14(木)ー19(火) ●中期 12/21(木)ー26(火) ●後期 12/28(木)ー1/7(日)
美術系受験料のみ ●前期 12/17(日)ー22(金) ●中期 12/24(日)ー29(金)

入会金 ¥5,000

入会金免除対象者:在校生および2016年度冬期講習以降の講習を受講された方/高校、中学校、研究所の美術指導又は担任の先生がご記入済みの「講習推薦書」がある方/インターネットで申し込みされた方

科	記号	コース名	時間	受講料	
デザイン・工芸科	FA1	(石膏デッサン選択)実技メインバック		¥153,000	
	FA2	(構成デッサン選択)実技メインバック		¥153,000	
	FAA	前期 東京芸大デザイン科石膏デッサン対策	9:00-16:00 (6h) 6日間	¥38,000	
	FAB	前期 東京芸大デザイン科構成デッサン対策	9:00-16:00 (6h) 6日間	¥38,000	
	FAC	中期 東京芸大デザイン科石膏デッサン対策	9:00-17:30 (7.5h) 6日間	¥47,000	
	FAD	中期 東京芸大デザイン科構成デッサン対策	9:00-17:30 (7.5h) 6日間	¥47,000	
	FAE	後期 東京芸大デザイン科石膏デッサン対策	9:00-17:30 (7.5h) 6日間	¥47,000	
	FAF	後期 東京芸大デザイン科構成デッサン対策	9:00-17:30 (7.5h) 6日間	¥47,000	
	FAQ	前期夜間 東京芸大デザイン科石膏デッサン強化	17:00-20:00 (3h) 6日間	¥19,000	
	FAH	前期夜間 東京芸大デザイン科構成デッサン強化	17:00-20:00 (3h) 6日間	¥19,000	
工芸	FB1	実技メインバック		¥153,000	
	FBA	前期 工芸科対策	9:00-16:00 (6h) 6日間	¥38,000	
	FBB	中期 工芸科対策	9:00-17:30 (7.5h) 6日間	¥47,000	
	FBC	後期 工芸科対策	9:00-17:30 (7.5h) 6日間	¥47,000	
	FBD	前期夜間 工芸科デッサン強化	17:00-20:00 (3h) 6日間	¥19,000	
	私大デザイン平面系	FC1	(手構成デッサン選択)実技メインバック		¥153,000
		FC2	(静物デッサン選択)実技メインバック		¥153,000
		FCA	前期 武蔵野美大・多摩美大平面系総合対策	9:00-16:00 (6h) 6日間	¥38,000
		FCB	中期 武蔵野美大・多摩美大平面系総合対策	9:00-17:30 (7.5h) 6日間	¥47,000
		FCC	後期 武蔵野美大・多摩美大平面系総合対策	9:00-17:30 (7.5h) 6日間	¥47,000
FCD		前期夜間 私大平面系手構成デッサン強化	17:00-20:00 (3h) 6日間	¥19,000	
FCE		前期夜間 私大平面系静物デッサン強化	17:00-20:00 (3h) 6日間	¥19,000	
私大デザイン立体系		FD1	(静物デッサン選択)実技メインバック		¥153,000
		FD2	(手・花構成デッサン選択)実技メインバック		¥153,000
		FDA	前期 武蔵野美大・多摩美大立体系総合対策	9:00-16:00 (6h) 6日間	¥38,000
	FDB	中期 武蔵野美大・多摩美大立体系総合対策	9:00-17:30 (7.5h) 6日間	¥47,000	
	FDC	後期 武蔵野美大・多摩美大立体系総合対策	9:00-17:30 (7.5h) 6日間	¥47,000	
	FDD	前期夜間 私大立体系静物デッサン強化	17:00-20:00 (3h) 6日間	¥19,000	
	FDE	前期夜間 私大立体系手・花デッサン強化	17:00-20:00 (3h) 6日間	¥19,000	
	油絵科	FE1	(東京芸大)実技メインバック		¥169,000
		FE2	(私大)実技メインバック		¥153,000
		FEA	前期 東京芸大油画専攻対策	9:00-16:00 (6h) 6日間	¥38,000
FEB		中期 東京芸大油画専攻対策	9:00-20:00 (9h) 6日間	¥55,000	
FEC		後期 東京芸大油画専攻対策	9:00-20:00 (9h) 6日間	¥55,000	
FED		前期 私大油絵科対策	9:00-16:00 (6h) 6日間	¥38,000	
FEF		中期 私大油絵科対策	9:00-17:30 (7.5h) 6日間	¥47,000	
FEF		後期 私大油絵科対策	9:00-17:30 (7.5h) 6日間	¥47,000	
FEH		前期夜間 油絵科強化	17:00-20:00 (3h) 6日間	¥19,000	
日本画科		FF1	(東京芸大)実技メインバック		¥169,000
	FF2	(私大)実技メインバック		¥153,000	
	FFA	前期 東京芸大日本画専攻対策	9:00-16:00 (6h) 6日間	¥38,000	
	FFB	中期 東京芸大日本画専攻対策	9:00-20:00 (9h) 6日間	¥55,000	
	FFC	後期 東京芸大日本画専攻対策	9:00-20:00 (9h) 6日間	¥55,000	
	FFD	前期 私大日本画科対策	9:00-16:00 (6h) 6日間	¥38,000	
	FFE	中期 私大日本画科対策	9:00-17:30 (7.5h) 6日間	¥47,000	
	FFF	後期 私大日本画科対策	9:00-17:30 (7.5h) 6日間	¥47,000	
	FFG	前期夜間 日本画科強化	17:00-20:00 (3h) 6日間	¥19,000	
	彫刻科	FG1	(東京芸大)実技メインバック		¥169,000
FG2		(私大)実技メインバック		¥153,000	
FGA		前期 東京芸大彫刻科対策	9:00-16:00 (6h) 6日間	¥38,000	
FGB		中期 東京芸大彫刻科対策	9:00-20:00 (9h) 6日間	¥55,000	
FGC		後期 東京芸大彫刻科対策	9:00-20:00 (9h) 6日間	¥55,000	
FGD		前期 私大彫刻科対策	9:00-16:00 (6h) 6日間	¥38,000	
FGE		中期 私大彫刻科対策	9:00-17:30 (7.5h) 6日間	¥47,000	
FGF		後期 私大彫刻科対策	9:00-17:30 (7.5h) 6日間	¥47,000	
FGG		前期夜間 彫刻科強化	17:00-20:00 (3h) 6日間	¥19,000	
映像科		FH1	(小論文選択)実技メインバック		¥109,000
	FH2	(デッサン選択)実技メインバック		¥106,000	
	FHA	前期夜間 言葉のデッサン	17:00-20:00 (3h) 6日間	¥22,000	
	FHB	前期夜間 映像科デッサン	17:00-20:00 (3h) 6日間	¥19,000	
	FHC	中期 映像科実技集中対策	9:00-16:00 (6h) 6日間	¥38,000	
	FHD	後期 映像科実技総合対策	9:00-17:30 (7.5h) 6日間	¥47,000	

【個人情報保護に関して】
学校法人御茶の水美術学院(御茶の水美術学院、御茶の水美術専門学校、OCHABI artym)は、ご記入いただいた個人情報の厳重な管理・取り扱いを行い、右記の利用目的以外は一切使用致しません。本学館では、右記の利用目的のために個人情報の取り扱いの一部を外部へ委託することがあります。この場合、委託先と情報管理に関する契約を交わすと共に、適切な取り扱いを指導・管理します。

科	記号	コース名	時間	受講料		
先端芸術表現科	FI1	(小論文選択)実技メインバック		¥118,000		
	FI2	(デッサン選択)実技メインバック		¥115,000		
	FIA	前期夜間 先端芸術表現科小論文対策	17:00-20:00 (3h) 6日間	¥22,000		
	FIB	前期夜間 先端芸術表現科デッサン対策	17:00-20:00 (3h) 6日間	¥19,000		
	FIC	中期 先端芸術表現科一次試験(素描・小論文)対策	9:00-17:30 (7.5h) 6日間	¥47,000		
	FID	後期 先端芸術表現科個人資料ファイル対策	9:00-17:30 (7.5h) 6日間	¥47,000		
	建築科	FJA	中期夜間 建築科対策	17:00-20:00 (3h) 6日間	¥19,000	
		美術系受験科	FKA	前期夜間 筑波大対策	17:00-20:00 (3h) 6日間	¥19,000
			FKB	中期 筑波大対策	9:00-17:30 (7.5h) 6日間	¥47,000
			FKC	前期夜間 学芸大・国公立大対策	17:00-20:00 (3h) 6日間	¥19,000
FKD			中期 学芸大・国公立大対策	9:00-17:30 (7.5h) 6日間	¥47,000	
FKE			前期夜間 私立美大対策	17:00-20:00 (3h) 6日間	¥19,000	
FKF			中期 私立美大対策	9:00-17:30 (7.5h) 6日間	¥47,000	
学科			FL1	芸大デザイン・工芸科受験(学科苦手)バック		¥57,000
			FL2	芸大デザイン・工芸科受験バック		¥57,000
			FL3	私大受験(学科苦手・センター英語対策)バック		¥57,000
	FL4		私大受験(学科苦手・国語・英語・小論文)バック		¥57,000	
	FL5	私大受験(学科苦手・国語・小論文重視)バック		¥57,000		
	FL6	私大受験(センター英語対策)バック		¥57,000		
	FL7	私大受験(国語・英語・小論文)バック		¥57,000		
	FL8	私大受験(国語・小論文重視)バック		¥57,000		
	FLA	前期 センター・美大英語トレーニング(基礎)	17:00-19:00 (2h) 6日間	¥19,000		
	FLB	前期 センター・美大英語トレーニング(総合)	17:00-19:00 (2h) 6日間	¥19,000		
FLC	前期 武蔵野美大英語	17:00-19:00 (2h) 6日間	¥19,000			
FLD	中期 センター英語直前特訓(基礎)	18:00-20:00 (2h) 6日間	¥19,000			
FLE	中期 センター英語直前特訓(総合)	18:00-20:00 (2h) 6日間	¥19,000			
FLF	中期 多摩美大英語特訓	18:00-20:00 (2h) 6日間	¥19,000			
FLG	後期 武蔵野美大・多摩美大英語演習(基礎)	18:00-20:00 (2h) 6日間	¥19,000			
FLH	後期 武蔵野美大・多摩美大英語演習(総合)	18:00-20:00 (2h) 6日間	¥19,000			
FLI	後期 センター国語直前特訓	18:00-20:00 (2h) 6日間	¥19,000			
FLJ	後期 ハイクラス小論文	18:00-20:00 (2h) 6日間	¥19,000			
FLK	学科模試	9:00-15:00	¥2,000			
高1・2基礎	FM1	実力アップバック		¥97,000		
	FM2	ステップアップバック		¥59,000		
	FMA	前期夜間 高1・2基礎総合	17:00-20:00 (3h) 6日間	¥19,000		
	FMB	中期 高1・2基礎総合	14:00-20:00 (6h) 6日間	¥38,000		
	FMC	後期 高1・2基礎総合	9:00-16:00 (6h) 6日間	¥38,000		
	FMD	前期夜間 高1・2基礎デッサン	17:00-20:00 (3h) 6日間	¥19,000		
	FME	後期夜間 高1・2基礎デッサン	17:00-20:00 (3h) 6日間	¥19,000		
	デ高1・2工芸	FN1	実技バック		¥106,000	
		FNA	前期夜間 高1・2デザイン・工芸	17:00-20:00 (3h) 6日間	¥19,000	
		FNB	中期 高1・2デザイン・工芸	14:00-20:00 (6h) 6日間	¥38,000	
FNC		後期 高1・2デザイン・工芸	9:00-17:30 (7.5h) 6日間	¥47,000		
油高1・2		FN2	実技バック		¥125,000	
		FND	前期夜間 高1・2油絵	17:00-20:00 (3h) 6日間	¥19,000	
		FNE	中期 高1・2油絵	9:00-16:00 (6h) 6日間	¥38,000	
		FNF	中期夜間 高1・2油絵	17:00-20:00 (3h) 6日間	¥19,000	
		FNG	後期 高1・2油絵	9:00-17:30 (7.5h) 6日間	¥47,000	
		日高本1画2	FN3	実技バック		¥125,000
	FNH		前期夜間 高1・2日本画	17:00-20:00 (3h) 6日間	¥19,000	
	JNI		中期 高1・2日本画	9:00-16:00 (6h) 6日間	¥38,000	
	FNJ		中期夜間 高1・2日本画	17:00-20:00 (3h) 6日間	¥19,000	
	FNK		後期 高1・2日本画	9:00-17:30 (7.5h) 6日間	¥47,000	
彫高1・2	FN4		実技バック		¥125,000	
	FNL		前期夜間 高1・2彫刻	17:00-20:00 (3h) 6日間	¥19,000	
	FNM		中期 高1・2彫刻	9:00-16:00 (6h) 6日間	¥38,000	
	FNN		中期夜間 高1・2彫刻	17:00-20:00 (3h) 6日間	¥19,000	
	FNO		後期 高1・2彫刻	9:00-17:30 (7.5h) 6日間	¥47,000	
	中学生科	FO1	美術系高校受験バック		¥43,000	
		FOA	中期夜間 中学生デッサン強化	17:00-20:00 (3h) 6日間	¥19,000	
		FOB	後期 中学生受験対策	9:00-14:30 (4.5h) 5日間	¥24,000	
		FOC	後期 中学生午前	9:00-12:00 (3h) 5日間	¥17,000	

【利用目的】
授業に際する情報や通知などの送付や連絡など、授業運営に関わる用途での使用/本学館が企画する各種行事やイベントのご案内での使用/御茶の水美術学院が発行する大学合格者名簿への、氏名・出身校名の記載/個人を特定できない方法・形式による統計資料など作成での使用/進学・進路指導、および学生生活の支援情報など、本学館からのご提案での使用。