

# 工芸科

高3 高卒

前期は1日6時間制作で、2日間かけてじっくりモチーフを描きます。各自の現在の問題点を掘り下げて、その解決の糸口を探り、デッサン力を強化します。中期は2日、1日と変化のあるカリキュラムです。2日課題の1日目に芸大工芸科1年生がデモンストレーターとして、同じ課題を制作します。制作の進め方等を参考にしてください。また、制作後に制作プロセスを編集して配布します。さらに、自身の合格体験談をお話します。後期も同様にデモンストレーターが3回入ります。中期で養った実力をさらに的確なものにしていきましょう。

## 工芸科対策

- KGA** 前期 10:00 - 17:00 (6h) 6日間
- KGB** 中期 10:00 - 18:30 (7.5h) 12日間
- KGC** 後期 10:00 - 18:30 (7.5h) 12日間

前期	7/22 月	鉛筆写生 (木炭紙大白象紙)
	23 火	
	24 水	鉛筆写生 (木炭紙大白象紙)
	25 木	
	26 金	鉛筆写生 (木炭紙大白象紙)
27 土		
28 日 <b>GAP</b> 学科模試(有料) 10:00-16:00		
中期	29 月	平面表現 (B3画用紙)
	30 火	平面表現 (B3画用紙)
	31 水	平面表現 (A2画用紙) ★
	8/ 1 木	
	2 金	立体表現 (水粘土) ★
	3 土	
	4 日	休校
	5 月	立体表現 (水粘土)
	6 火	立体表現 (水粘土)
	7 水	鉛筆写生 (木炭紙大白象紙) ★
8 木		
9 金	鉛筆写生 (木炭紙大白象紙)	
10 土	鉛筆写生 (木炭紙大白象紙)	
11 日 休校		
後期	12 月	平面表現 (A2画用紙) ★
	13 火	
	14 水	平面表現 (A2画用紙)
	15 木	平面表現 (B3画用紙)
	16 金	立体表現 (水粘土) ★
	17 土	
	18 日	休校
	19 月	立体表現 (水粘土)
	20 火	立体表現 (水粘土)
	21 水	鉛筆写生 (木炭紙大白象紙) ★
	22 木	
	23 金	鉛筆写生 (木炭紙大白象紙)
24 土	鉛筆写生 (木炭紙大白象紙)	

★=デモンストレーション有

## 夜間大型石膏デッサン特訓

**KGD** 前期夜間 17:30 - 20:30 (3h) 6日間

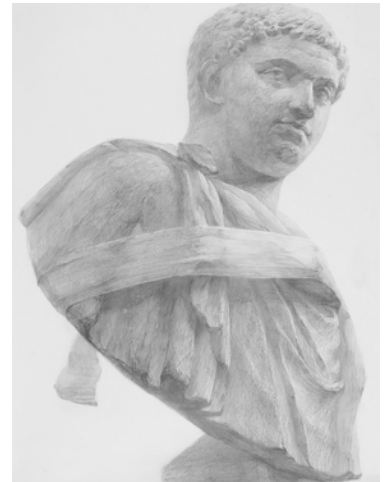
前期夜間	7/22 月	大型石膏デッサン (木炭紙大)
	23 火	
	24 水	大型石膏デッサン (木炭紙大)
	25 木	
	26 金	大型石膏デッサン (木炭紙大)
	27 土	

## 持参用具

【鉛筆写生】 ペニヤパネル(木炭紙大)、白象紙(B2水張りサイズ)、練り消しゴム、カッター、クロッキー帳(木炭紙大)、フィキサチーフ、鉛筆(2H・H・F・HB・B・2B・3B・4B)、消しゴム、水張り刷毛、水張り用テープ(白)、筆洗バケツ

【平面表現】 ペニヤパネル(A2)・M画用紙(木炭紙大サイズ)、ペニヤパネル(B3)・M画用紙(B3水張り用)、クロッキー帳(B4)、三角定規(30cm面付目盛なし)、直定規(アクリル60cm)、アクリルガッシュ(ターナー24色セット)、デザイン筆(精雲堂 赤毛レタ平筆#1・#3・#5・#7、名村 雲錦(中)・B白桂(小)・彩色(小)・彩色(大)・彩色(特大))、溶き皿(8.5cm×5枚組)、製図用コンパス、紙パレット(F4サイズ)

【立体表現】 ホルバインつげペラ(#21・#25・#27)、霧吹き、直定規(アクリル30cm)、直定規(ステンレス製30cm)、三角定規(Too30cm面取り)



## WEB限定パック割引



<https://ec.ochabi.ac.jp/>

## ① 工芸昼パック

前期 学科模試 中期 後期  
**KGA** **GAP** **KGB** **KGC**

WEB限定パック  
**KG1**  
 ¥199,000  
 (通常 ¥206,000)

## ② 工芸昼夜パック

前期 前期夜間 学科模試 中期 後期  
**KGA** **DGD** **GAP** **KGB** **KGC**

WEB限定パック  
**KG2**  
 ¥220,000  
 (通常 ¥227,000)