

# 芸大デザインコース

高3 高卒

芸大デザイン科の合格に必要な物を見る力をデッサンや構成を通して指導します。どのコースも多くの受講生を集めて行われますので、様々な作品に触れる事ができます。多くの作品の中にある自分の作品をみる事で自分の現在の位置を把握することが出来るでしょう。色彩と立体は共通課題ですがデッサンは石膏と構成と選択できますので、自分の受験科目を選んでください。中期後期にはデッサン、色彩、立体でデモンストレーションを行います。制作後には作者とのトークショーを行います。

東京芸大デザイン科対策	
<b>DGA</b>	前期 10:00-17:00 (6h) 6日間
<b>DGB</b>	中期 10:00-18:30 (7.5h) 12日間
<b>DGC</b>	後期 10:00-18:30 (7.5h) 12日間
前期	7/23 月 色彩構成 (B3画用紙)
	24 火 色彩構成 (B3画用紙)
	25 水 立体構成 (紙)
	26 木 立体構成 (粘土)
	27 金 鉛筆デッサン 石膏or構成 選択
	28 土 鉛筆デッサン 石膏or構成 選択
	29 日 <b>GAP</b> 学科模試 (有料) 10:00-16:00
中期	30 月 色彩構成 (B3画用紙) ★
	31 火 色彩構成 (B3画用紙)
	8/ 1 水 色彩構成 (B3画用紙)
	2 木 鉛筆デッサン 石膏or構成 選択 ★
	3 金 鉛筆デッサン 石膏or構成 選択
	4 土 鉛筆デッサン 石膏or構成 選択
	5 日 休校
	6 月 立体構成 (紙) ★
	7 火 立体構成 (紙)
	8 水 立体構成 (紙)
	9 木 鉛筆デッサン
	10 金 色彩構成 (B3画用紙)
11 土 立体構成 (粘土)	
12 日 休校	
後期	13 月 色彩構成 (B3画用紙) ★
	14 火 色彩構成 (B3画用紙)
	15 水 色彩構成 (B3画用紙)
	16 木 鉛筆デッサン 石膏or構成 選択 ★
	17 金 鉛筆デッサン 石膏or構成 選択
	18 土 鉛筆デッサン 石膏or構成 選択
	19 日 休校
	20 月 立体構成 (粘土) ★
	21 火 立体構成 (粘土)
	22 水 立体構成 (粘土)
	23 木 鉛筆デッサン 石膏or構成 選択
	24 金 色彩構成 (B3画用紙)
	25 土 立体構成 (紙)

★=デモンストレーション有

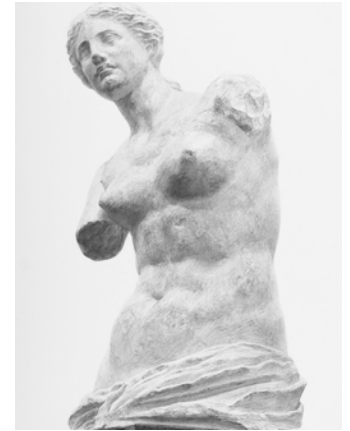
大型石膏デッサン対策		
<b>DGD</b>	前期夜間 17:30-20:30 (3h) 6日間	
前期夜間	7/23 月	大型石膏デッサン (木炭紙大)
	24 火	
	25 水	大型石膏デッサン (木炭紙大)
	26 木	
	27 金	
	28 土	

芸大デザイン構成デッサン対策		
<b>DGE</b>	前期夜間 17:30-20:30 (3h) 6日間	
前期夜間	7/23 月	構成デッサン (木炭紙大)
	24 火	
	25 水	構成デッサン (木炭紙大)
	26 木	
	27 金	
	28 土	



## 持参用具

- デッサン用具: 木炭紙大もしくは芸大サイズパネルと用紙、鉛筆、練り消しゴム、カッターナイフ、水張り用具
- 水張り用具: 刷毛、水張りテープ、カッターナイフ、筆洗バケツ
- 平面用具: B3サイズのパネルとB3画用紙、アクリルガッシュ (24色程度)、筆 (面相筆、平筆)、筆洗バケツ、直定規 (60cm)、三角定規セット (30cm)、コンパス、クロッキー帳 (A4程度)、紙パレット、筆記用具
- 立体用具 (粘土): 粘土用各種ヘラ、ステンレス直定30cm、三角定規セット、霧吹き、雑巾、筆記用具
- ※粘土、粘土板は無料貸与します。
- 紙立体用具: カッターナイフ、カッターマット、のり、速乾木工ボンド、マスキングテープ、直定規 (30cm)、三角定規セット (30cm)、コンパス、クロッキー帳 (A4程度)、筆記用具



## WEB限定パック割引



<https://ec.ochabi.ac.jp/>

## ① 芸大デザイン昼パック

前期 学科模試 中期 後期  
**DGA** **GAP** **DGB** **DGC**

WEB限定パック	
<b>DG1</b>	
¥193,000	(通常 ¥200,000)

## ② 芸大デザイン昼夜パック

前期 前期夜間 学科模試 中期 後期  
**DGA** **DGD** or **DGE** **GAP** **DGB** **DGC**

WEB限定パック	
<b>DG2</b> or <b>DG3</b>	構成
¥213,000	(通常 ¥220,000)

# 私大デザイン平面系コース

高3 高卒

武蔵野美大・多摩美大およびその他の大学の平面系デザイン学科を志望する方のためのコースです。デッサンと色彩構成をバランス良く行い、実践的な課題でイメージの出し方やそれらを形に置き換えていく基礎的な力をしっかり養いつつ、応用力、作業スピード、完成度のレベルアップを図ります。中期、後期には現役美大生によるデモンストレーションも各2回ずつ実施します。尚、未経験の方でも安心して受講できるように、基本的な道具の使い方や段取りなども丁寧に指導します。

武蔵野美大・多摩美大平面系対策	
<b>DHA</b>	前期 10:00-17:00 (6h) 6日間
<b>DHB</b>	中期 10:00-18:30 (7.5h) 12日間
<b>DHC</b>	後期 10:00-18:30 (7.5h) 12日間
前期	7/23 月 色彩構成 (B3ケント紙)
	24 火 色彩構成 (B3ケント紙)
	25 水 色彩構成 (B3ケント紙)
	26 木 色彩構成 (B3ケント紙)
	27 金 色彩構成 (B3ケント紙)
	28 土 色彩構成 (B3ケント紙)
29 日 <b>GAP</b> 学科模試(有料) 10:00-16:00	
中期	30 月 構成デッサン (B3画用紙)
	31 火 静物デッサン (B3画用紙)
	8/ 1 水 静物デッサン (B3画用紙)
	2 木 色彩構成 (B3ケント紙)
	3 金 色彩構成 (B3ケント紙)
	4 土 色彩構成 (B3ケント紙) ★
	5 日 休校
	6 月 多摩美大模試
	7 火 構成デッサン (B3画用紙) ★
	8 水 静物デッサン (B3画用紙)
	9 木 色彩構成 (B3ケント紙)
10 金 色彩構成 (B3ケント紙)	
11 土 色彩構成 (B3ケント紙)	
12 日 休校	
後期	13 月 色彩構成 (B3ケント紙)
	14 火 色彩構成 (B3ケント紙)
	15 水 色彩構成 (B3ケント紙) ★
	16 木 構成デッサン (B3画用紙)
	17 金 静物デッサン (B3画用紙) ★
	18 土 武蔵野美大模試
	19 日 休校
	20 月 静物デッサン (木炭紙大画用紙)
	21 火 構成デッサン (B3画用紙)
	22 水 構成デッサン (B3画用紙)
23 木 色彩構成 (B3ケント紙)	
24 金 色彩構成 (B3ケント紙)	
25 土 色彩構成 (B3ケント紙)	

★=デモンストレーション有

私大静物デッサン対策	
<b>DHD</b>	前期夜間 17:30-20:30 (3h) 6日間
前期夜間	7/23 月 静物デッサン (B3画用紙)
	24 火 静物デッサン (B3画用紙)
	25 水 静物デッサン (B3画用紙)
	26 木 静物デッサン (B3画用紙)
	27 金 静物デッサン (B3画用紙)
	28 土 静物デッサン (B3画用紙)

私大手構成デッサン対策	
<b>DHE</b>	前期夜間 17:30-20:30 (3h) 6日間
前期夜間	7/23 月 手構成デッサン (B3画用紙)
	24 火 手構成デッサン (B3画用紙)
	25 水 手構成デッサン (B3画用紙)
	26 木 手構成デッサン (B3画用紙)
	27 金 手構成デッサン (B3画用紙)
	28 土 手構成デッサン (B3画用紙)



## 持参用具

- ◎デッサン: B3画用紙、B3パネル、鉛筆(3H~6B)、練り消しゴム、カッターナイフ、水張りテープ、水張り用刷毛、バケツ
- ◎色彩構成: B3ケント紙、B3パネル、水張りテープ、水張り用刷毛、筆記用具、クロッキー帳、直定規(60cm)、三角定規セット(30cm)、コンパス、カラス口、アクリルガッシュ(24色以上)、筆(平筆、面相筆など)、絵皿具、紙パレット、筆洗バケツ、マスクングテープ



## WEB限定パック割引



<https://ec.ochabi.ac.jp/>

## ① 私大デザイン平面系昼パック

前期 学科模試 中期 後期  
**DHA GAP DHB DHC** ▶

WEB限定パック  
**DH1**  
**¥193,000**  
 (通常 ¥200,000)

## ② 私大デザイン平面系昼夜パック

前期 前期夜間 学科模試 中期 後期  
**DHA DHD or DHE GAP DHB DHC** ▶

WEB限定パック  
 静物 **DH2 or DH3** 構成  
**¥213,000**  
 (通常 ¥220,000)



# 私大デザイン立体系コース

高3 高卒

武蔵野美大・多摩美大およびその他の大学の立体系デザイン学科を志望する方のためのコースです。デッサンと色彩構成をバランス良く行い、実践的な課題でイメージの出し方やそれらを形に置き換えていく基礎的な力をしっかり養いつつ、応用力、作業スピード、完成度のレベルアップを図ります。(デッサンは静物、手、花の選択になります。色彩構成も各学科に対応する課題の選択になります。)中期、後期には現役美大生によるデモンストレーションも各2回ずつ実施いたします。尚、未経験の方でも安心して受講できるように、基本的な道具の使い方や制作の段取りなども丁寧に指導いたします。

武蔵野美大・多摩美大立体系対策	
<b>DRA</b>	前期 10:00-17:00 (6h) 6日間
<b>DRB</b>	中期 10:00-18:30 (7.5h) 12日間
<b>DRC</b>	後期 10:00-18:30 (7.5h) 12日間
前期	7/23 月 色彩構成 (B3ケント紙)
	24 火 色彩構成 (B3ケント紙)
	25 水 色彩構成 (B3ケント紙)
	26 木 色彩構成 (B3ケント紙)
	27 金 色彩構成 (B3ケント紙)
	28 土 色彩構成 (B3ケント紙)
29 日	<b>GAP</b> 学科模試(有料) 10:00-16:00
中期	30 月 構成デッサン (B3画用紙)
	31 火 静物/手/花 デッサン (B3画用紙)
	8/ 1 水 静物/手/花 デッサン (B3画用紙)
	2 木 色彩構成 (B3ケント紙)
	3 金 色彩構成 (B3ケント紙)
	4 土 色彩構成 (B3ケント紙)
	5 日 休校
	6 月 多摩美大模試
	7 火 構成デッサン (B3画用紙)
	8 水 静物デッサン (B3画用紙) ★
	9 木 色彩構成 (B3ケント紙) ★
10 金 色彩構成 (B3ケント紙)	
11 土 色彩構成 (B3ケント紙)	
12 日 休校	
後期	13 月 色彩構成 (B3ケント紙)
	14 火 色彩構成 (B3ケント紙)
	15 水 色彩構成 (B3ケント紙) ★
	16 木 構成デッサン (B3画用紙) ★
	17 金 静物/手/花 デッサン (B3画用紙)
	18 土 武蔵野美大模試
	19 日 休校
	20 月 色彩構成 (B3ケント紙)
	21 火 色彩構成 (B3ケント紙)
	22 水 静物デッサン (B3画用紙)
	23 木 静物/手/花 デッサン (B3画用紙)
	24 金 静物/手/花 デッサン (B3画用紙)
	25 土 色彩構成 (B3ケント紙)

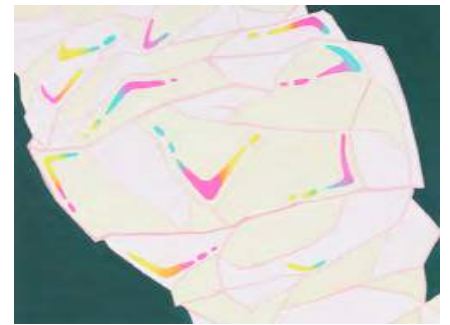
★=デモンストレーション有

私大静物デッサン対策	
<b>DRD</b>	前期夜間 17:30-20:30 (3h) 6日間
前期夜間	7/23 月 静物デッサン (B3画用紙)
	24 火 静物デッサン (B3画用紙)
	25 水 静物デッサン (B3画用紙)
	26 木 静物デッサン (B3画用紙)
	27 金 静物デッサン (B3画用紙)
	28 土 静物デッサン (B3画用紙)

私大手構成デッサン対策	
<b>DRE</b>	前期夜間 17:30-20:30 (3h) 6日間
前期夜間	7/23 月 手構成デッサン (B3画用紙)
	24 火 手構成デッサン (B3画用紙)
	25 水 手構成デッサン (B3画用紙)
	26 木 手構成デッサン (B3画用紙)
	27 金 手構成デッサン (B3画用紙)
	28 土 手構成デッサン (B3画用紙)

私大花構成デッサン対策	
<b>DRF</b>	前期夜間 17:30-20:30 (3h) 6日間
前期夜間	7/23 月 花構成デッサン (B3画用紙)
	24 火 花構成デッサン (B3画用紙)
	25 水 花構成デッサン (B3画用紙)
	26 木 花構成デッサン (B3画用紙)
	27 金 花構成デッサン (B3画用紙)
	28 土 花構成デッサン (B3画用紙)

持参用具
◎デッサン: B3画用紙、B3パネル、鉛筆(3H~6B)、練り消しゴム、カッターナイフ、水張りテープ、水張り用刷毛、バケツ
◎色彩構成: B3ケント紙、B3パネル、水張りテープ、水張り用刷毛、筆記用具、クロッキー帳、直定規(60cm)、三角定規セット(30cm)、コンパス、カラスロ、アクリルガッシュ(24色以上)、筆(平筆、面相筆など)、絵皿、紙パレット、筆洗バケツ、マスキングテープ



WEB限定パック割引



<https://ec.ochabi.ac.jp/>

① 私大デザイン立体系昼パック

前期 学科模試 中期 後期  
**DRA** **GAP** **DRB** **DRC**

WEB限定パック  
**DR1**  
 ¥193,000  
 (通常 ¥200,000)

② 私大デザイン立体系昼夜パック

前期 前期夜間 学科模試 中期 後期  
**DRA** **DRD** **GAP** **DRB** **DRC**  
 or  
**DRE** **DRF**

WEB限定パック  
 静物 or 手構成 or 花構成  
**DR2**  
**DR3**  
**DR4**  
 ¥213,000  
 (通常 ¥220,000)

# 工芸科

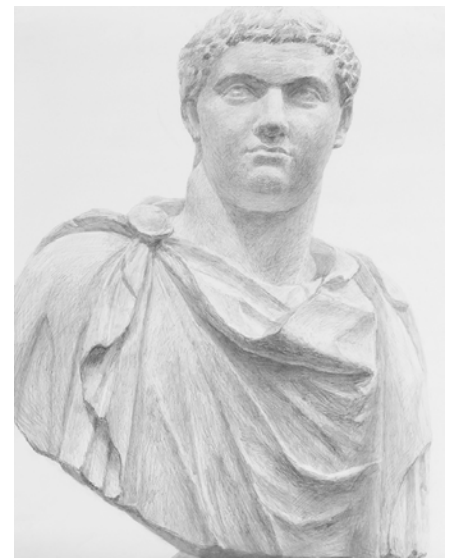
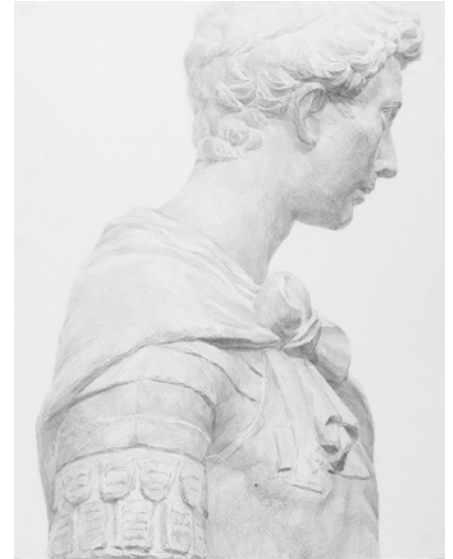
高3 高卒

前期は1日6時間の制作で、2日間かけてじっくりモチーフを描きます。各自の現在の問題点を掘り下げて、その解決の糸口を探ります。デッサン力強化に効果的です。中期は2日、1日と変化のあるカリキュラムです。2日課題の1日目に芸大工芸科1年生がデモンストレーターとして、同じ課題を制作します。制作の進め方等を参考にしてください。またそのデモンストレーターの制作プロセスを編集して配布します。さらに、デモンストレーターが自身の合格体験談をご紹介します。後期にも同様にデモンストレーターが3回入ります。中期で養った実力をさらに的確なものにしていきましょう。

工芸科対策	
<b>KGA</b>	前期 10:00-17:00 (6h) 6日間
<b>KGB</b>	中期 10:00-18:30 (7.5h) 12日間
<b>KGC</b>	後期 10:00-18:30 (7.5h) 12日間
前期	7/23 月 鉛筆写生(木炭紙大白象紙)
	24 火 鉛筆写生(木炭紙大白象紙)
	25 水 鉛筆写生(木炭紙大白象紙)
	26 木 鉛筆写生(木炭紙大白象紙)
	27 金 鉛筆写生(木炭紙大白象紙)
	28 土 鉛筆写生(木炭紙大白象紙)
29 日	<b>GAP</b> 学科模試(有料) 10:00-16:00
中期	30 月 平面表現(A2画用紙) ★
	31 火 平面表現(A2画用紙)
	8/ 1 水 平面表現(A2画用紙)
	2 木 平面表現(A2画用紙)
	3 金 立体表現(水粘土) ★
	4 土 休校
	5 日 休校
	6 月 立体表現(水粘土)
	7 火 立体表現(水粘土)
	8 水 鉛筆写生(木炭紙大白象紙) ★
	9 木 鉛筆写生(木炭紙大白象紙)
10 金 鉛筆写生(木炭紙大白象紙)	
11 土 鉛筆写生(木炭紙大白象紙)	
12 日 休校	
後期	13 月 平面表現(A2画用紙) ★
	14 火 平面表現(A2画用紙)
	15 水 平面表現(A2画用紙)
	16 木 平面表現(A2画用紙)
	17 金 立体表現(水粘土) ★
	18 土 休校
	19 日 休校
	20 月 立体表現(水粘土)
	21 火 立体表現(水粘土)
	22 水 鉛筆写生(木炭紙大白象紙) ★
	23 木 鉛筆写生(木炭紙大白象紙)
	24 金 鉛筆写生(木炭紙大白象紙)
	25 土 鉛筆写生(木炭紙大白象紙)

★=デモンストレーション有

大型石膏デッサン対策	
<b>KGD</b>	前期夜間 17:30-20:30 (3h) 6日間
前期夜間	7/23 月 大型石膏デッサン(木炭紙大)
	24 火 大型石膏デッサン(木炭紙大)
	25 水 大型石膏デッサン(木炭紙大)
	26 木 大型石膏デッサン(木炭紙大)
	27 金 大型石膏デッサン(木炭紙大)
	28 土 大型石膏デッサン(木炭紙大)



**持参用具**

- ◎デッサン用具: 木炭紙大パネル、白象紙、鉛筆(3H~6B)、練り消しゴム、ガーゼ、カッターナイフ、水張り用具
- ◎平面用具: A2パネル、画用紙、水彩絵具(透明水彩・アクリルガッシュ)、水彩パレットまたは紙パレット、筆、筆洗バケツ、直定規(60cm)、三角定規セット(30cm)、コンパス、クロックキー帳(A4程度)、雑巾
- ◎立体用具(粘土): 粘土用各種へら、ステンレス直定規(30cm)、三角定規セット、霧吹き、雑巾(粘土と粘土板は無料貸与)、保管用ビニール袋(45L用ごみ袋)



## WEB限定パック割引



<https://ec.ochabi.ac.jp/>

## ① 工芸昼パック

前期 学科模試 中期 後期  
**KGA GAP KGB KGC**

WEB限定パック  
**KG1**  
**¥193,000**  
 (通常 ¥200,000)

## ② 工芸昼夜パック

前期 前期夜間 学科模試 中期 後期  
**KGA KGD GAP KGB KGC**

WEB限定パック  
**KG2**  
**¥213,000**  
 (通常 ¥220,000)

# 油絵科

高3 高卒

東京芸大油画専攻対策では幅の広い評価基準に対応する為、前期・中期・後期と多様なカリキュラムを用意しています。夏の期間に方向性や独自の視点を確立し、東京芸大目指してレベルアップしていきましょう。私大油絵科対策では基本的な物の捉え方や描き進めるプロセスを重視し、私大の課題に対応しています。初心者から技術向上を目指すカリキュラムとなっています。前期夜間素描強化では、更に枚数を重ねたいや実験的に描いてみたい人にお勧めです。

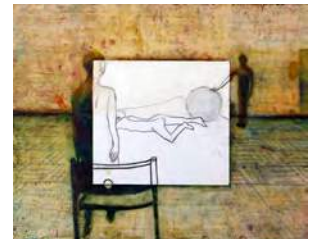
東京芸大油画専攻対策		
<b>ABA</b>	前期 10:00-17:00 (6h) 6日間	
<b>ABB</b>	中期 10:00-18:30 (7.5h) 12日間	
<b>ABC</b>	後期 10:00-18:30 (7.5h) 12日間	
前期	7/23 月 素描 静物(木炭紙・鉛筆・木炭)	
	24 火	
	25 水 素描 手渡しモチーフ(木炭紙・鉛筆・木炭)	
	26 木	
	27 金 素描 自画像(木炭紙・鉛筆・木炭)	
	28 土	
29 日	<b>GAP</b> 学科模試(有料) 10:00-16:00	
中期	30 月 素描 静物(木炭紙・鉛筆・木炭)	
	31 火	
	8/ 1 水 素描 手渡しモチーフ(木炭紙・鉛筆・木炭)	
	2 木	★
	3 金 絵画表現 人物構成油彩(F20号~F30号)	
	4 土	
	5 日 休校	
	6 月 素描 人物(木炭紙・鉛筆・木炭)	
	7 火	
	8 水 素描 静物(木炭紙・鉛筆・木炭)	
	9 木	
10 金 絵画表現 構成油彩(F20号~F30号)		
11 土		
12 日 休校		
後期	13 月 素描 静物(木炭紙・鉛筆・木炭)	
	14 火	
	15 水 素描 手渡しモチーフ(木炭紙・鉛筆・木炭)	
	16 木	★
	17 金 絵画表現 人物構成油彩(F20号~F30号)	
	18 土	
	19 日 休校	
	20 月 素描 人物(木炭紙・鉛筆・木炭)	
	21 火	
	22 水 素描 想定(木炭紙・鉛筆・木炭)	
	23 木	
	24 金 絵画表現 構成油彩(F20号~F30号)	
	25 土	

★=デモンストレーション有

私大油絵科対策		
<b>ABD</b>	前期 10:00-17:00 (6h) 6日間	
<b>ABE</b>	中期 10:00-18:30 (7.5h) 12日間	
<b>ABF</b>	後期 10:00-18:30 (7.5h) 12日間	
前期	7/23 月 素描 静物(木炭紙・鉛筆・木炭)	
	24 火	
	25 水 素描 手渡しモチーフ(木炭紙・鉛筆・木炭)	
	26 木	
	27 金 素描 自画像(木炭紙・鉛筆・木炭)	
	28 土	
29 日	<b>GAP</b> 学科模試(有料) 10:00-16:00	
中期	30 月 静物(デッサン・木炭紙or油彩・F15号) (1日または2日描き)	
	31 火	
	8/ 1 水 手渡しモチーフ(デッサン・木炭紙or油彩・F15号) (1日または2日描き)	
	2 木	★
	3 金 人物(デッサン・木炭紙or油彩・F15号) (1日または2日描き)	
	4 土	
	5 日 休校	
	6 月 人物(デッサン・木炭紙or油彩・F15号) (1日または2日描き)	
	7 火	
	8 水 静物(デッサン・木炭紙or油彩・F15号) (1日または2日描き)	
	9 木	
10 金 想定(デッサン・木炭紙or油彩・F15号) (1日または2日描き)		
11 土		
12 日 休校		
後期	13 月 静物(デッサン・木炭紙or油彩・F15号) (1日または2日描き)	
	14 火	
	15 水 手渡しモチーフ(デッサン・木炭紙or油彩・F15号) (1日または2日描き)	
	16 木	★
	17 金 人物(デッサン・木炭紙or油彩・F15号) (1日または2日描き)	
	18 土	
	19 日 休校	
	20 月 人物(デッサン・木炭紙or油彩・F15号) (1日または2日描き)	
	21 火	
	22 水 想定(デッサン・木炭紙or油彩・F15号) (1日または2日描き)	
	23 木	
	24 金 想定(デッサン・木炭紙or油彩・F15号) (1日または2日描き)	
	25 土	

★=デモンストレーション有

油画科素描強化		
<b>ABG</b>	前期夜間 17:30-20:30 (3h) 6日間	
前期夜間	7/23 月	
	24 火	静物素描(木炭紙大)
	25 水	
	26 木	
	27 金	静物素描(木炭紙大)
	28 土	



## 持参用具

- ◎素描/デッサン: 木炭、鉛筆、MBM木炭紙、カルトン(木炭紙大)、目玉クリップ、練りゴム、ガーゼ、カッターナイフ、フィキサチーフ、クローキータブ、紙やすり(180番)など
- ◎油彩: キャンバス(F15号~F20号)、油絵具、筆、ペインティングナイフ、パレット、絵皿、調合溶き油、速乾性メディウム、筆洗用具、必要に応じてアクリル系絵具など

## WEB限定バック割引



<https://ec.ochabi.ac.jp/>

## ① 油絵昼パック

	前期	学科模試	中期	後期
芸大 or 私大	<b>ABA</b>	<b>GAP</b>	<b>ABB</b>	<b>ABC</b>
	<b>ABD</b>	<b>GAP</b>	<b>ABE</b>	<b>ABF</b>

## WEB限定パック

芸大 or 私大	<b>AB1</b>
	<b>AB2</b>
	¥193,000 (通常 ¥200,000)

## ② 油絵昼夜パック

	前期	前期夜間	学科模試	中期	後期
芸大 or 私大	<b>ABA</b>	<b>ABG</b>	<b>GAP</b>	<b>ABB</b>	<b>ABC</b>
	<b>ABD</b>	<b>ABG</b>	<b>GAP</b>	<b>ABE</b>	<b>ABF</b>

## WEB限定パック

芸大 or 私大	<b>AB3</b>
	<b>AB4</b>
	¥213,000 (通常 ¥220,000)



# 日本画科

高3 高卒

芸大対策では出題頻度の高い石膏デッサンと静物着彩に加え、静物デッサンと人物着彩をカリキュラムに組み込んでいます。様々なものを描きながら表現の幅を広げ、何が出題されても対応できる力をつけていきましょう。芸大合格者によるデモンストレーションも予定しています。私大対策では多摩美大・武蔵野美大で出題頻度の高い構成課題を中心としたカリキュラムです。描き進め方、作業スピード、完成度のレベルアップを図ります。初心者の方には鉛筆の削り方から、経験者の方には個々の能力と個性に合わせて丁寧に指導していきます。

東京芸大日本画専攻対策	
<b>NHA</b>	前期 10:00-17:00 (6h) 6日間
<b>NHB</b>	中期 10:00-18:30 (7.5h) 12日間
<b>NHC</b>	後期 10:00-18:30 (7.5h) 12日間
前期	7/23 月 静物デッサン(木炭紙大白象紙)
	24 火
	25 水 静物着彩(B2白象紙)
	26 木
	27 金 石膏デッサン(木炭紙大白象紙)
	28 土
29 日 <b>GAP</b> 学科模試(有料) 10:00-16:00	
中期	30 月 静物デッサン(木炭紙大白象紙)
	31 火
	8/ 1 水 静物着彩(B2白象紙)
	2 木
	3 金 石膏デッサン(木炭紙大白象紙)
	4 土
	5 日 休校
	6 月 石膏デッサン(木炭紙大白象紙)
	7 火
	8 水 人物着彩(B2白象紙)
	9 木
10 金 静物着彩(B2白象紙) ★	
11 土	
12 日 休校	
後期	13 月 静物デッサン(木炭紙大白象紙)
	14 火
	15 水 静物着彩(B2白象紙)
	16 木
	17 金 石膏デッサン(木炭紙大白象紙) ★
	18 土
	19 日 休校
	20 月 コンクール 石膏デッサン(木炭紙大白象紙)
	21 火
	22 水 静物着彩(B2白象紙)
	23 木
	24 金 コンクール 静物着彩(B2白象紙)
	25 土

私大日本画科対策	
<b>NHD</b>	前期 10:00-17:00 (6h) 6日間
<b>NHE</b>	中期 10:00-18:30 (7.5h) 12日間
<b>NHF</b>	後期 10:00-18:30 (7.5h) 12日間
前期	7/23 月 静物デッサン(木炭紙大画用紙)
	24 火
	25 水 私大デッサン(木炭紙大画用紙)
	26 木
	27 金 私大着彩(木炭紙大画用紙)
	28 土
29 日 <b>GAP</b> 学科模試(有料) 10:00-16:00	
中期	30 月 静物デッサン(木炭紙大画用紙)
	31 火
	8/ 1 水 私大デッサン(A2画用紙)
	2 木 私大デッサン(A2画用紙)
	3 金 私大着彩(木炭紙大画用紙)
	4 土 私大着彩(木炭紙大画用紙)
	5 日 休校
	6 月 私大着彩(木炭紙大画用紙)
	7 火 私大着彩(木炭紙大画用紙)
	8 水 人物着彩(B2画用紙)
	9 木 人物着彩(B2画用紙)
10 金 私大デッサン(A2画用紙)	
11 土 私大デッサン(A2画用紙)	
12 日 休校	
後期	13 月 静物デッサン(木炭紙大画用紙)
	14 火
	15 水 私大デッサン(A2画用紙)
	16 木 私大デッサン(A2画用紙)
	17 金 私大着彩(木炭紙大画用紙)
	18 土 私大着彩(木炭紙大画用紙)
	19 日 休校
	20 月 私大着彩(木炭紙大画用紙)
	21 火 私大着彩(木炭紙大画用紙)
	22 水 私大デッサン(A2画用紙)
	23 木 私大デッサン(A2画用紙)
	24 金 私大着彩(木炭紙大画用紙)
	25 土 私大着彩(木炭紙大画用紙)

大型石膏デッサン対策	
<b>NHG</b>	前期夜間 17:30-20:30 (3h) 6日間
前期夜間	7/23 月
	24 火 大型石膏デッサン(木炭紙大)
	25 水
	26 木
	27 金 大型石膏デッサン(木炭紙大)
	28 土



### 持参用具

- ◎デッサン:木炭紙大パネル又はP20号パネル、B2白象紙、鉛筆(4H~6B)、練り消しゴム、カッターナイフ、ガーゼ、水張り用具(刷毛、水張りテープ茶色、筆洗バケツ、カッターナイフ)
- ◎着彩:P20号パネル、B2白象紙、デッサン用具一式、透明水彩絵具、筆、パレット、筆洗バケツ、雑巾、私大受験者はアクリル絵具(24色程度)、紙パレット

★=デモンストレーション有

### WEB限定バック割引



<https://ec.ochabi.ac.jp/>

### ① 日本画昼パック

前期	学科模試	中期	後期
<b>NHA</b>	<b>GAP</b>	<b>NHB</b>	<b>NHC</b>
<b>NHD</b>	<b>GAP</b>	<b>NHE</b>	<b>NHF</b>

### WEB限定バック

芸大 or 私大	<b>NH1</b>
	<b>NH2</b>
	¥193,000
	(通常 ¥200,000)

### ② 日本画昼夜パック

前期	前期夜間	学科模試	中期	後期
<b>NHA</b>	<b>NHG</b>	<b>GAP</b>	<b>NHB</b>	<b>NHC</b>

### WEB限定バック

<b>NH3</b>
¥213,000
(通常 ¥220,000)

# 彫刻科

高3 高卒

東京芸大彫刻科対策は、東京芸術大学を志望する学生に向けたコースです。東京芸術大学の  
実技試験に対応するための様々なカリキュラムを用意しています。私大彫刻科対策は、東京芸術  
大学以外の私立大学を志望する学生に向けたコースです。実技試験は東京芸大彫刻科対策と  
大きな違いはありませんので、基本的には同じカリキュラムを行います。私大のみを志望する学  
生には、志望校に合わせた個別課題を設定します。大型石膏デッサン対策は、前期のみ開講する  
コースです。実技力をアップしたい人におすすめのコースです。

東京芸大彫刻科対策	
<b>CKA</b>	前期 10:00-17:00 (6h) 6日間
<b>CKB</b>	中期 10:00-18:30 (7.5h) 12日間
<b>CKC</b>	後期 10:00-18:30 (7.5h) 12日間
前期	7/23 月 クロッキー(木炭、木炭紙、コンテ、クロッキー帳)
	24 火 素描(木炭、木炭紙)
	25 水 素描(木炭、木炭紙)
	26 木 素描(木炭、木炭紙)
	27 金 彫刻 I (素材未定)
	28 土 彫刻 I (素材未定)
29 日	<b>GAP</b> 学科模試(有料) 10:00-16:00
中期	30 月 彫刻 II (粘土)
	31 火 彫刻 II (粘土)
	8/ 1 水 彫刻 II (粘土)
	2 木 彫刻 II (粘土)
	3 金 彫刻 II (粘土)
	4 土 休校
	5 日 休校
	6 月 彫刻 II (粘土)
	7 火 彫刻 II (粘土)
	8 水 彫刻 II (粘土)
	9 木 彫刻 II (粘土)
10 金 彫刻 II (粘土)	
11 土 彫刻 II (粘土)	
12 日	休校
後期	13 月 素描(木炭、倍版木炭紙)
	14 火 素描(木炭、木炭紙)
	15 水 素描(木炭、木炭紙)
	16 木 素描(木炭、木炭紙)
	17 金 素描(木炭、木炭紙)
	18 土 彫刻 I (素材未定)
	19 日 休校
	20 月 彫刻 I (素材未定) ★
	21 火 彫刻 II (粘土) ★
	22 水 素描(木炭、木炭紙) ★
	23 木 コンクール 素描(木炭、木炭紙)
	24 金 コンクール 彫刻 I (素材未定)
	25 土 コンクール 彫刻 II (粘土)

★=デモンストレーション有

私大彫刻科対策	
<b>CKD</b>	前期 10:00-17:00 (6h) 6日間
<b>CKE</b>	中期 10:00-18:30 (7.5h) 12日間
<b>CKF</b>	後期 10:00-18:30 (7.5h) 12日間
前期	7/23 月 クロッキー(木炭、木炭紙、コンテ、クロッキー帳)
	24 火 素描(木炭、木炭紙)
	25 水 素描(木炭、木炭紙)
	26 木 素描(木炭、木炭紙)
	27 金 彫刻 I (素材未定)
	28 土 彫刻 I (素材未定)
29 日	<b>GAP</b> 学科模試(有料) 10:00-16:00
中期	30 月 彫刻 II (粘土)
	31 火 彫刻 II (粘土)
	8/ 1 水 彫刻 II (粘土)
	2 木 彫刻 II (粘土)
	3 金 彫刻 II (粘土)
	4 土 休校
	5 日 休校
	6 月 彫刻 II (粘土)
	7 火 彫刻 II (粘土)
	8 水 彫刻 II (粘土)
	9 木 彫刻 II (粘土)
10 金 彫刻 II (粘土)	
11 土 彫刻 II (粘土)	
12 日	休校
後期	13 月 素描(木炭、倍版木炭紙)
	14 火 素描(木炭、木炭紙)
	15 水 素描(木炭、木炭紙)
	16 木 素描(木炭、木炭紙)
	17 金 素描(木炭、木炭紙)
	18 土 彫刻 I (素材未定)
	19 日 休校
	20 月 彫刻 I (素材未定) ★
	21 火 彫刻 II (粘土) ★
	22 水 素描(木炭、木炭紙) ★
	23 木 コンクール 素描(木炭、木炭紙)
	24 金 コンクール 彫刻 I (素材未定)
	25 土 コンクール 彫刻 II (粘土)

★=デモンストレーション有

大型石膏デッサン対策		
<b>CKG</b>	前期夜間 17:30-20:30 (3h) 6日間	
前期夜間	7/23 月	大型石膏デッサン(木炭紙)
	24 火	
	25 水	
	26 木	大型石膏デッサン(木炭紙)
	27 金	
	28 土	



## 持参用具

◎素描:木炭紙大カルトン、木炭紙大パネル、木炭紙(3枚以上)、木炭、鉛筆、コンテ、プラスチック消しゴム、練り消しゴム、砂消しゴム、木炭紙大画用紙、目玉クリップ(4個)、画紙、クロッキー帳(木炭紙大、小)、食パン(消し具用)、ガーゼ、フィキサチーフ(定着液)、その他デッサンに必要な用具一式  
◎彫刻I、彫刻II:鉄べら、シュロ縄、麻紐、カッター、はさみ、クラフトのり、45L透明ビニール袋、タオル、霧吹き、作業着、その他塑造に必要な用具一式 ※粘土、アングル、塑造板貸与

## WEB限定バック割引



<https://ec.ochabi.ac.jp/>

## ① 彫刻昼パック

前期	学科模試	中期	後期
芸大 or 私大	<b>CKA</b>	<b>GAP</b>	<b>CKB</b> <b>CKC</b>
	<b>CKD</b>	<b>GAP</b>	<b>CKE</b> <b>CKF</b>

## WEB限定バック

芸大 or 私大	<b>CK1</b>
	<b>CK2</b>
	¥193,000 (通常 ¥200,000)

## ② 彫刻昼夜パック

前期	前期夜間	学科模試	中期	後期
芸大	<b>CKA</b>	<b>CKG</b>	<b>GAP</b>	<b>CKB</b> <b>CKC</b>

## WEB限定バック

<b>CK3</b>
¥213,000 (通常 ¥220,000)



# 映像科

高3 高卒

映像系学科の推薦入試や一般入試に必要な力を鍛えるコースです。基礎力から応用力まで強化することができます。映像制作ワークショップでは、実際に映像の小作品を作ります。また、授業を通して自分の好きな表現や取り組んできたことを改めて分析することで、自分自身の表現と向き合うことができるカリキュラムとなっています。夏期講習を通して、あなたの表現が見つかることを全力でサポートします。

## 映像科対策

**EIC** 中期 10:00-17:00 (6h) 12日間  
**EID** 後期 10:00-18:30 (7.5h) 12日間

中期	7/30 月	オリエンテーション/感覚テストレクチャー(文章)
	31 火	感覚テストレクチャー(描写)
	8/ 1 水	映像制作ワークショップ
	2 木	映像制作ワークショップ
	3 金	映像制作ワークショップ
	4 土	ポートフォリオレクチャー
	5 日	休校
	6 月	私大対策(感覚テスト) ★
	7 火	鉛筆デッサン対策
	8 水	写真課題
	9 木	私大対策(感覚テスト)
後期	10 金	私大対策(構想表現)
	11 土	コンクール(感覚テスト)
	12 日	休校
	13 月	小論文or鉛筆デッサン
	14 火	小論文or鉛筆デッサン
	15 水	私大対策(感覚テスト)
	16 木	私大対策(イメージ表現)
	17 金	私大対策(感覚テスト)
	18 土	特別授業
	19 日	休校
	20 月	小論文or鉛筆デッサン ★
21 火	映像制作ワークショップ	
22 水	映像制作ワークショップ	
23 木	映像制作ワークショップ	
24 金	コンクール 小論文or鉛筆デッサン	
25 土	コンクール 小論文・感覚テスト	

★=デモンストレーション有

## 映像科小論文対策

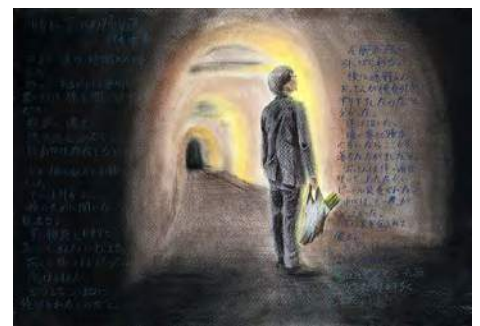
**EIA** 前期夜間 17:30-20:30 (3h) 6日間

前期夜間	7/23 月	小論文対策①
	24 火	小論文対策②
	25 水	小論文対策③
	26 木	小論文対策④
	27 金	小論文対策⑤
	28 土	小論文対策⑥

## 静物デッサン対策

**EIB** 前期夜間 17:30-20:30 (3h) 6日間

前期夜間	7/23 月	静物デッサン(B3画用紙)
	24 火	静物デッサン(B3画用紙)
	25 水	静物デッサン(B3画用紙)
	26 木	静物デッサン(B3画用紙)
	27 金	静物デッサン(B3画用紙)
	28 土	静物デッサン(B3画用紙)



## 持参用具

- ◎小論文対策:ノート、筆記用具
- ◎中期・後期:A4クリアファイル、はさみ、のり、クロッキー帳、B3パネル、目玉クリップ、色鉛筆、鉛筆デッサン用具一式

## WEB限定バック割引



<https://ec.ochabi.ac.jp/>

## ① 映像昼夜パック

前期夜間 学科模試 中期 後期  
**EIA** or **EIB** **GAP** **EIC** **EID**

WEB限定パック  
 小論文 **E11** or **E12** **E13** **E14**  
**¥163,000**  
 (通常 ¥168,000)



# 先端芸術表現科

高3 高卒

先端芸術表現科の受験において必要な一次試験(素描・小論文)、二次試験(総合実技・面接)、ポートフォリオを対策できます。前期では一次試験を集中的に対策します。小論文コースは先端芸術表現科受験に特化した小論文課題を通して、講師と一緒に作品制作に繋がる興味関心を深めていきます。デッサンコースはデッサン力を強化することができます。中期後期では展示、現代美術に関するレクチャー、写真や映像技術を学ぶワークショップも行います。後期には合格者によるデモンストレーションやコンクールもあり、試験本番をより意識した内容となっています。先端に興味を持って始める方にも最適です。

## 先端芸術表現科対策

**SEC** 中期 10:00-18:30 (7.5h) 12日間  
**SED** 後期 10:00-18:30 (7.5h) 12日間

中期	7/30 月	一次対策	
	31 火	総合実技対策	
	8/ 1 水	レクチャー	
	2 木	総合実技対策	
	3 金	一次対策	
	4 土	ポートフォリオレクチャー	
	5 日	休校	
	6 月	ドローイング	
	7 火	一次対策	
	8 水	写真課題	
	9 木	総合実技対策	
	10 金	制作	
11 土	展示		
12 日	休校		
後期	13 月	一次対策	
	14 火	一次対策	
	15 水	批評と言葉	
	16 木	総合実技対策	
	17 金	ワークショップ	
	18 土	一次対策	
	19 日	休校	
	20 月	一次対策	
	21 火	制作	
	22 水	展示	
	23 木	コンクール 一次	★
	24 金	コンクール 総合実技	★
	25 土	コンクール 面接	

★=デモンストレーション有

## 持参用具

- ◎小論文:ノート、筆記用具、色鉛筆12色
- ◎鉛筆デッサン:鉛筆デッサン用具一式(鉛筆6B~6H、木炭紙大画用紙、木炭紙大パネル、クローキータン、練消しゴム、ガーゼ、デスクケル、カッター、目玉クリップ4つ)
- ◎総合実技用具:スティックのり、スチレンのり、マスキングテープ、カッター、カッターマット、はさみ、定規30cm、色鉛筆12色

## 先端芸術表現科小論文対策

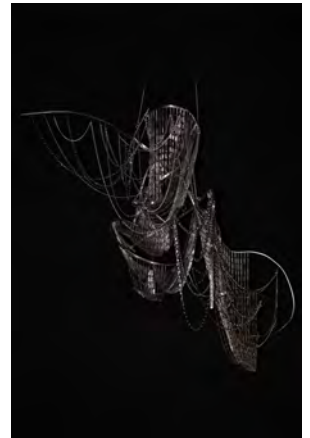
**SEA** 前期夜間 17:30-20:30 (3h) 6日間

前期夜間	7/23 月	ワークショップ
	24 火	ワークショップ
	25 水	小論文対策
	26 木	小論文対策
	27 金	小論文対策
	28 土	小論文対策

## 静物デッサン対策

**SEB** 前期夜間 17:30-20:30 (3h) 6日間

前期夜間	7/23 月	静物デッサン(B3画用紙)
	24 火	静物デッサン(B3画用紙)
	25 水	静物デッサン(B3画用紙)
	26 木	静物デッサン(B3画用紙)
	27 金	静物デッサン(B3画用紙)
	28 土	静物デッサン(B3画用紙)



## WEB限定バック割引



<https://ec.ochabi.ac.jp/>

## ① 先端芸術表現昼夜パック

前期夜間 学科模試 中期 後期  
**SEA** or **SEB** **GAP** **SEC** **SED**

WEB限定バック  
 小論文 **SE1** or **SE2** デッサン  
**¥177,000**  
 (通常 ¥182,000)

# 建築科

高3 高卒

中期Aは、建築系デッサン試験の基本を徹底したコースです。直近の傾向を踏まえ、試験に役立つ対策内容を凝縮しています。また、各志望校ごとに必要な対策を行うための個別面接を行い、各々の方向性を明瞭化します。

中期Bは、透視図法を理解し、多様な視点からの描写を自在に操ることで、空間表現の強化を行います。文章や図面で記された図形を認識し、立体的に描き起こす「空間構成」と、テーマに対し絵と文章を用いて、構想した空間の提案をする「総合表現」の2課題を中心に行います。(志望校のAO入試に相当する課題も出題可能です。)

## 建築科対策

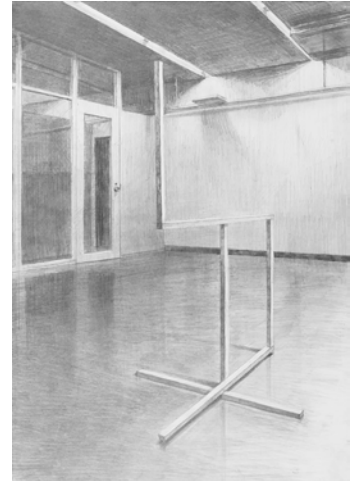
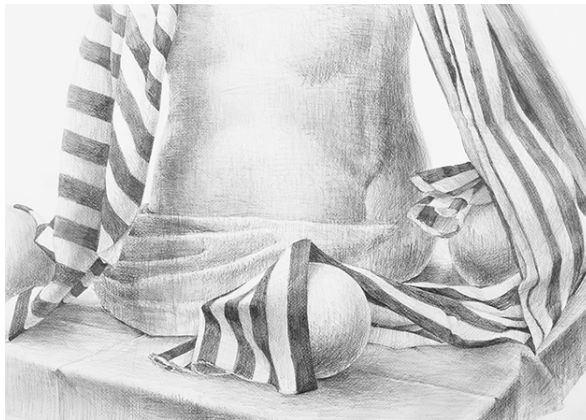
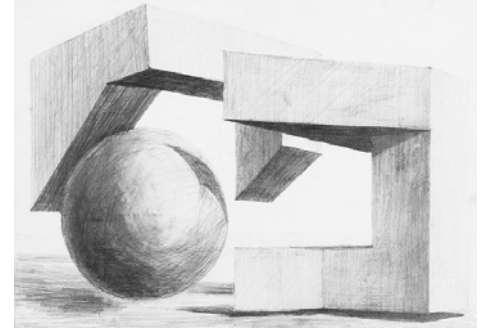
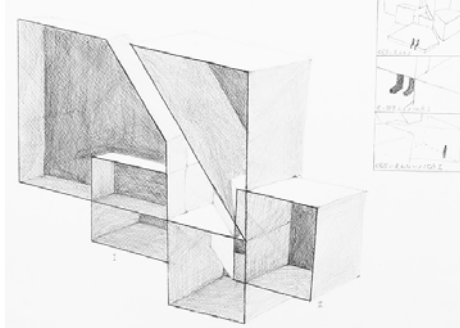
**KTA** 中期 10:00-18:30 (7.5h) 12日間

**KTB** 中期 10:00-18:30 (7.5h) 6日間

**KTC** 中期 10:00-18:30 (7.5h) 6日間

中期	中期A	7/30 月	静物デッサン (B2画用紙)
		31 火	
		8/ 1 水	構成デッサン (B3画用紙)
		2 木	構成デッサン (B3画用紙)
		3 金	室内デッサン (B2画用紙)
	4 土		
	5 日	休校	
	中期B	6 月	空間構成 (B3画用紙) /
		7 火	総合表現 (B2画用紙・B3画用紙) ★
		8 水	空間構成 (B3画用紙) /
		9 木	総合表現 (B2画用紙・B3画用紙)
10 金		空間構成 (B3画用紙) /	
11 土	総合表現 (B2画用紙・B3画用紙) ★		

★=デモンストレーション有



## 持参用具

◎B2パネル、B3パネル、画用紙、鉛筆(4H-6B)、色鉛筆、練り消しゴム、プラスチック消しゴム、カッターナイフ、クロッキー帳(A4以上)、画紙又は目玉クリップ×4個



# 美術系受験科

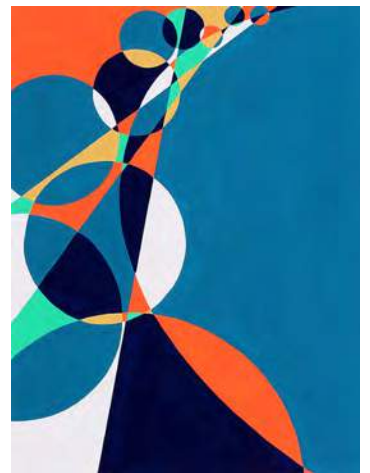
筑波大・学芸大および国公立大の実技試験対策、推薦入試実技対策をメインとしたコースです。また、女子美デザイン系学科、日芸デザイン学科などの実技対策にも対応をしています。共通課題のデッサンを行った後、選択課題、志望校別課題と徐々に専門性の高い課題と進んでいきます。  
 [選択課題]⇒静物デッサン・石膏デッサン・平面構成・デザイン課題の中から各自が選択して行う。  
 [志望校別課題]⇒一人一人の志望校課題を行います。大学ごとの傾向分析し、ポイントが掴みやすい出題になっています。毎年多くの受験生たちが集まり、切磋琢磨して実力を上げられています！

高3 高卒

筑波大			
<b>BJA</b>	前期	10:00-17:00 (6h) 6日間	
<b>BJB</b>	中期	10:00-18:30 (7.5h) 12日間	
<b>BJC</b>	後期	10:00-18:30 (7.5h) 12日間	
<b>BJD</b>	後期A	10:00-18:30 (7.5h) 6日間	
<b>BJE</b>	後期B	10:00-18:30 (7.5h) 6日間	
前期	7/23 月	静物デッサン	
	24 火		
	25 水	静物デッサン	
	26 木	選択課題	
	27 金	志望校別課題	
	28 土	志望校別課題	
29 日 <b>GAP</b> 学科模試(有料) 10:00-16:00			
中期	30 月	静物デッサン	
	31 火		
	8/ 1 水	静物デッサン	
	2 木	選択課題	
	3 金	選択課題	
	4 土	志望校別課題	
	5 日	休校	
	6 月	志望校別課題	
	7 火	志望校別課題	
	8 水	志望校別課題	
	9 木	志望校別課題	
後期	10 金	志望校別課題	
	11 土	志望校別課題	
	12 日 休校		
	後期A	13 月	静物デッサン
		14 火	選択課題
		15 水	選択課題
		16 木	志望校別課題
		17 金	志望校別課題
		18 土	志望校別課題
	19 日	休校	
	後期B	20 月	静物デッサン
21 火		選択課題	
22 水		志望校別課題	
23 木		志望校別課題	
24 金		志望校別課題	
25 土		志望校別課題	

学芸大・国公立大			
<b>BJF</b>	前期	10:00-17:00 (6h) 6日間	
<b>BJG</b>	中期	10:00-18:30 (7.5h) 12日間	
<b>BJH</b>	後期	10:00-18:30 (7.5h) 12日間	
<b>BJI</b>	後期A	10:00-18:30 (7.5h) 6日間	
<b>BJJ</b>	後期B	10:00-18:30 (7.5h) 6日間	
前期	7/23 月	静物デッサン	
	24 火		
	25 水	静物デッサン	
	26 木	選択課題	
	27 金	志望校別課題	
	28 土	志望校別課題	
29 日 <b>GAP</b> 学科模試(有料) 10:00-16:00			
中期	30 月	静物デッサン	
	31 火		
	8/ 1 水	静物デッサン	
	2 木	選択課題	
	3 金	選択課題	
	4 土	志望校別課題	
	5 日	休校	
	6 月	志望校別課題	
	7 火	志望校別課題	
	8 水	志望校別課題	
	9 木	志望校別課題	
後期	10 金	志望校別課題	
	11 土	志望校別課題	
	12 日 休校		
	後期A	13 月	静物デッサン
		14 火	選択課題
		15 水	選択課題
		16 木	志望校別課題
		17 金	志望校別課題
		18 土	志望校別課題
	19 日	休校	
	後期B	20 月	静物デッサン
21 火		選択課題	
22 水		志望校別課題	
23 木		志望校別課題	
24 金		志望校別課題	
25 土		志望校別課題	

美術系受験初心者		
<b>BJU</b>	前期夜間	17:30-20:30 (3h) 6日間
前期夜間	7/23 月	静物デッサン
	24 火	
	25 水	選択課題
	26 木	
	27 金	選択課題
	28 土	



WEB限定パック割引



<https://ec.ochabi.ac.jp/>

① 筑波大パック

前期 学科模試 中期 後期  
BJA GAP BJB BJC

WEB限定パック  
**BJ1**  
¥193,000  
(通常 ¥200,000)

② 学芸大・国公立大パック

前期 学科模試 中期 後期  
BJF GAP BJG BJH

WEB限定パック  
**BJ2**  
¥193,000  
(通常 ¥200,000)

③ 私立美大パック

前期 学科模試 中期 後期  
BJK GAP BJL BJM

WEB限定パック  
**BJ3**  
¥193,000  
(通常 ¥200,000)

④ 推薦入試パック

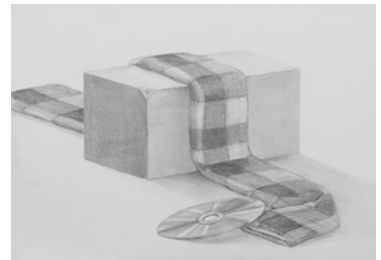
前期 学科模試 中期 後期  
BJP GAP BJQ BJR

WEB限定パック  
**BJ4**  
¥193,000  
(通常 ¥200,000)

私立美大			
<b>BJK</b>	前期	10:00-17:00 (6h) 6日間	
<b>BJL</b>	中期	10:00-18:30 (7.5h) 12日間	
<b>BJM</b>	後期	10:00-18:30 (7.5h) 12日間	
<b>BJN</b>	後期A	10:00-18:30 (7.5h) 6日間	
<b>BJO</b>	後期B	10:00-18:30 (7.5h) 6日間	
前期	7/23 月	静物デッサン	
	24 火		
	25 水	静物デッサン	
	26 木	選択課題	
	27 金	志望校別課題	
	28 土	志望校別課題	
29 日 <b>GAP</b> 学科模試(有料) 10:00-16:00			
中期	30 月	静物デッサン	
	31 火		
	8/ 1 水	静物デッサン	
	2 木	選択課題	
	3 金	選択課題	
	4 土	志望校別課題	
	5 日	休校	
	6 月	志望校別課題	
	7 火	志望校別課題	
	8 水	志望校別課題	
	9 木	志望校別課題	
後期	12 日 休校		
	後期A	13 月	静物デッサン
		14 火	選択課題
		15 水	選択課題
		16 木	志望校別課題
		17 金	志望校別課題
	後期B	18 土	志望校別課題
		19 日 休校	
		20 月	静物デッサン
		21 火	選択課題
		22 水	志望校別課題
23 木		志望校別課題	
24 金	志望校別課題		
25 土	志望校別課題		

推薦入試			
<b>BJP</b>	前期	10:00-17:00 (6h) 6日間	
<b>BJQ</b>	中期	10:00-18:30 (7.5h) 12日間	
<b>BJR</b>	後期	10:00-18:30 (7.5h) 12日間	
<b>BJS</b>	後期A	10:00-18:30 (7.5h) 6日間	
<b>BJT</b>	後期B	10:00-18:30 (7.5h) 6日間	
前期	7/23 月	静物デッサン	
	24 火		
	25 水	静物デッサン	
	26 木	選択課題	
	27 金	志望校別課題	
	28 土	志望校別課題	
29 日 <b>GAP</b> 学科模試(有料) 10:00-16:00			
中期	30 月	静物デッサン	
	31 火		
	8/ 1 水	静物デッサン	
	2 木	選択課題	
	3 金	選択課題	
	4 土	志望校別課題	
	5 日	休校	
	6 月	志望校別課題	
	7 火	志望校別課題	
	8 水	志望校別課題	
	9 木	志望校別課題	
後期	12 日 休校		
	後期A	13 月	静物デッサン
		14 火	選択課題
		15 水	選択課題
		16 木	志望校別課題
		17 金	志望校別課題
	後期B	18 土	志望校別課題
		19 日 休校	
		20 月	静物デッサン
		21 火	選択課題
		22 水	志望校別課題
23 木		志望校別課題	
24 金	志望校別課題		
25 土	志望校別課題		

美術系受験初心者		
<b>BJU</b>	前期夜間	17:30-20:30 (3h) 6日間
前期夜間	7/23 月	静物デッサン
	24 火	
	25 水	選択課題
	26 木	選択課題
	27 金	選択課題
28 土		



持参用具

- ◎デッサン：パネル(B3サイズ、もしくは受験で必要なサイズ)、画用紙(B3サイズ、もしくは受験で必要なサイズ)、デスク、はかり棒、鉛筆(4H~6B)、練消しゴム、プラスチック消しゴム、カッターナイフ、ガーゼ、クロッキー帳(356×268mm)、(F4程度)、水張りテープ、水張り用刷毛、バケツ
- ◎平面構成：B3ケント紙、B3パネル、水張りテープ、水張り用刷毛、筆記用具、クロッキー帳(356×268mm)、定規(60cm)、三角定規セット(30cm)、コンパス、カラスロ、アクリルガッシュ(24色以上)、筆(平筆、面相筆など)、絵皿、ペーパーパレット、筆洗バケツ
- ※1. 志望校別課題は、各大学専攻ごとの課題を行います。＜画面サイズ＞B3 or 木炭紙大
- ※2. 選択課題は、静物デッサンor石膏デッサンor平面構成から選択して行います。＜画面サイズ＞B3 or 木炭紙大



# 高1・2基礎コース

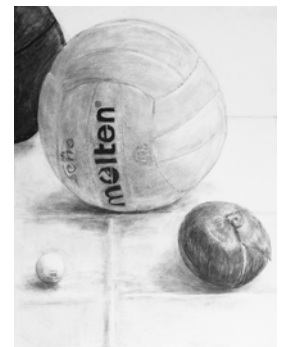
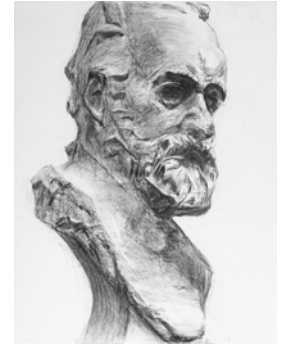
高1 高2

初めての方から経験はあるがまだ進路に迷っている方まで対象のコースです。道具の扱いや、課題の捉え方など、美術の基本を総合的に考えていきます。「やった事ないし…」「自分に向いているのか…?」「美大に行きたいけど何科に行きたいのだろう…?」という方は、まずやってみましょう! また、夜間だけが参加できない学生向けに夜間のデッサンコースも設定されています。1週間ごとの短いコースが多いので、自分の予定にあわせたコース編成で受講することができます。ちょっとやってみたくと考えている人にもお勧めです。考えているだけではなかなか前に進めません。具体的に動くことで具体的な答えが見えてきます。ここから一緒にがんばっていきましょう!

【※】高1・2夜間基礎デッサンコースは、高1・2デザイン・工芸/油絵/日本画/彫刻コースと合同授業です。

高1・2基礎総合	
<b>KSA</b>	前期 10:00-17:00 (6h) 6日間
<b>KSB</b>	中期 10:00-17:00 (6h) 12日間
<b>KSC</b>	後期 10:00-17:00 (6h) 12日間
<b>KSD</b>	後期A 10:00-17:00 (6h) 6日間
<b>KSE</b>	後期B 10:00-17:00 (6h) 6日間
前期	7/23 月 静物デッサン(木炭紙or木炭紙大画用紙)
	24 火 石膏デッサン(木炭紙or木炭紙大画用紙)
	25 水 石膏+静物デッサン(木炭紙or木炭紙大画用紙)
	26 木 構成デッサン(鉛筆、B3画用紙)
	27 金 石膏+静物デッサン(木炭紙or木炭紙大画用紙)
	28 土 石膏+静物デッサン(木炭紙or木炭紙大画用紙)
29 日 <b>GAP</b> 学科模試(有料) 10:00-16:00	
中期	30 月 静物デッサン(木炭紙or木炭紙大画用紙)
	31 火 石膏デッサン(木炭紙or木炭紙大画用紙)
	8/ 1 水 石膏+静物デッサン(木炭紙or木炭紙大画用紙)
	2 木 静物デッサン(鉛筆、B3画用紙)
	3 金 構成デッサン(鉛筆、B3画用紙)
	4 土 着彩(水彩絵具、B3画用紙)
	5 日 休校
	6 月 立体構成(粘土)
	7 火 人物デッサン(木炭紙or木炭紙大画用紙)
	8 水
	9 木 石膏デッサン(木炭紙or木炭紙大画用紙)
10 金 石膏+静物デッサン(木炭紙or木炭紙大画用紙)	
11 土 石膏+静物デッサン(木炭紙or木炭紙大画用紙)	
12 日 休校	
後期A	13 月 静物デッサン(木炭紙or木炭紙大画用紙)
	14 火 石膏デッサン(木炭紙or木炭紙大画用紙)
	15 水 細密デッサン(鉛筆、B3画用紙)
	16 木 構成デッサン(鉛筆、B3画用紙)
	17 金 石膏+静物デッサン(木炭紙or木炭紙大画用紙)
	18 土 石膏+静物デッサン(木炭紙or木炭紙大画用紙)
19 日 休校	
後期B	20 月 静物デッサン(木炭紙or木炭紙大画用紙)
	21 火 構成デッサン(鉛筆、B3画用紙)
	22 水 着彩(水彩絵具、B3画用紙)
	23 木 石膏デッサン(木炭紙or木炭紙大画用紙)
	24 金 石膏+静物デッサン(木炭紙or木炭紙大画用紙)
	25 土 石膏+静物デッサン(木炭紙or木炭紙大画用紙)

高1・2夜間基礎デッサン【※】	
<b>KSF</b>	前期夜間 17:30-20:30 (3h) 6日間
<b>KSG</b>	中期夜間A 17:30-20:30 (3h) 6日間
<b>KSH</b>	中期夜間B 17:30-20:30 (3h) 6日間
<b>KSI</b>	後期夜間A 17:30-20:30 (3h) 6日間
<b>KSJ</b>	後期夜間B 17:30-20:30 (3h) 6日間
前期	7/23 月 静物デッサン(木炭紙or木炭紙大画用紙)
	24 火 石膏デッサン(木炭紙or木炭紙大画用紙)
	25 水 石膏デッサン(木炭紙or木炭紙大画用紙)
	26 木 石膏+静物デッサン(木炭紙or木炭紙大画用紙)
	27 金 石膏+静物デッサン(木炭紙or木炭紙大画用紙)
	28 土 石膏+静物デッサン(木炭紙or木炭紙大画用紙)
29 日 <b>GAP</b> 学科模試(有料) 10:00-16:00	
中期A	30 月 石膏+静物デッサン(木炭紙or木炭紙大画用紙)
	31 火 石膏+静物デッサン(木炭紙or木炭紙大画用紙)
	8/ 1 水 石膏+静物デッサン(木炭紙or木炭紙大画用紙)
	2 木 構成デッサン(木炭紙or木炭紙大画用紙)
	3 金 構成デッサン(木炭紙or木炭紙大画用紙)
4 土 休校	
中期B	6 月 石膏+静物デッサン(木炭紙or木炭紙大画用紙)
	7 火 石膏+静物デッサン(木炭紙or木炭紙大画用紙)
	8 水 石膏+静物デッサン(木炭紙or木炭紙大画用紙)
	9 木 構成デッサン(木炭紙or木炭紙大画用紙)
	10 金 石膏+静物デッサン(木炭紙or木炭紙大画用紙)
11 土 休校	
後期A	13 月 静物デッサン(木炭紙or木炭紙大画用紙)
	14 火 石膏デッサン(木炭紙or木炭紙大画用紙)
	15 水 石膏デッサン(木炭紙or木炭紙大画用紙)
	16 木 石膏+静物デッサン(木炭紙or木炭紙大画用紙)
	17 金 石膏+静物デッサン(木炭紙or木炭紙大画用紙)
	18 土 石膏+静物デッサン(木炭紙or木炭紙大画用紙)
19 日 休校	
後期B	20 月 静物デッサン(木炭紙or木炭紙大画用紙)
	21 火 石膏デッサン(木炭紙or木炭紙大画用紙)
	22 水 石膏+静物デッサン(木炭紙or木炭紙大画用紙)
	23 木 石膏+静物デッサン(木炭紙or木炭紙大画用紙)
	24 金 石膏+静物デッサン(木炭紙or木炭紙大画用紙)
	25 土 石膏+静物デッサン(木炭紙or木炭紙大画用紙)



## 持参用具

※木炭紙大カルトン、目玉クリップは貸出可能です(無料)。美術系進学に進んでいる方や、短期の受講の方、デザイン科他、受験課題が鉛筆デッサンで早めに切り替えたい方など、木炭の制作枚数が少ない方は貸出をご利用ください。

- ◎木炭デッサン:木炭、木炭紙、木炭紙大カルトン※、目玉クリップ※、デスクル、芯抜き、はかり棒、練り消しゴム、食パン、ガーゼ、フィキサチーフ(定着液)、カッターナイフ、クロッキー帳
  - ◎鉛筆デッサン:鉛筆(6H~6B)、B3画用紙、B3パネル、水張りテープ、水張り用刷毛、筆洗バケツ、練り消しゴム、プラスチック消しゴム、ガーゼ、フィキサチーフ(定着液)、カッターナイフ、クロッキー帳
  - ◎着彩:水彩絵具、B3画用紙、筆(水彩用)、パレット、雑巾、鉛筆デッサン用具
  - ◎塑造:粘土ペラ、雑巾、45Lビニール袋、霧吹き、湿布用タオル
- ※粘土、粘土板は無料で貸与します。

WEB限定バック割引



① 高1・2基礎総合バック

前期 学科模試 中期 後期  
**KSA** **GAP** **KSB** **KSC** ▶

WEB限定バック

**KS1**  
**¥165,000**  
 (通常¥172,000)

<https://ec.ochabi.ac.jp/>

# 高1・2デザイン・工芸コース

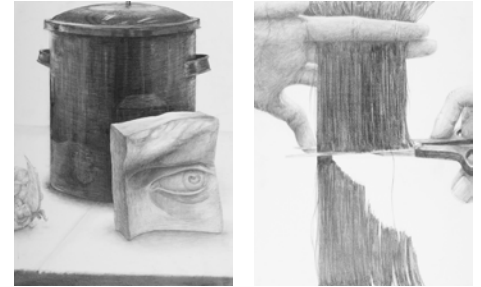
高1 高2

芸大・美大のデザイン・工芸科に必要なデッサン、平面構成、立体構成などの課題を用意しています。前期はデッサンに特化したカリキュラムになっており、道具の扱いなど具体的に指導していきます。中期・後期は発想力を伸ばせるようなカリキュラムを用意しており、柔軟性を養っていきます。前期・中期・後期と連続して受講する事で、前回の反省点がすぐに次の課題に活かせるので、よりレベルアップが望めます。初めての人でも道具の扱い方から教えていくので安心して受講して下さい。

【※】高1・2夜間基礎デッサンコースは、高1・2デザイン・工芸/油絵/日本画/彫刻コースと合同授業です。

高1・2デザイン・工芸	
<b>KDA</b>	前期 10:00-17:00 (6h) 6日間
<b>KDB</b>	中期 10:00-18:30 (7.5h) 12日間
<b>KDC</b>	後期 10:00-18:30 (7.5h) 12日間
前期	7/23 月 石膏デッサン(木炭紙or木炭紙大画用紙)
	24 火
	25 水 静物デッサン(木炭紙or木炭紙大画用紙)
	26 木 細密デッサン(鉛筆、B3画用紙)
	27 金 構成デッサン(木炭紙or木炭紙大画用紙)
28 土	
29 日	<b>GAP</b> 学科模試(有料) 10:00-16:00
中期	30 月 石膏デッサン(木炭紙or木炭紙大画用紙)
	31 火
	8/ 1 水 色彩構成(B3画用紙)
	2 木 立体構成(粘土)
	3 金
	4 土 構成デッサン(木炭紙or木炭紙大画用紙)
	5 日 休校
	6 月 色彩構成(B3画用紙)
	7 火
	8 水 立体構成(素材)
	9 木 構成デッサン(B3画用紙)
10 金 石膏+静物デッサン(木炭紙or木炭紙大画用紙)	
11 土	
12 日 休校	
後期	13 月 石膏+静物デッサン(木炭紙or木炭紙大画用紙)
	14 火
	15 水 色彩構成(B3画用紙)
	16 木 色彩構成(B3画用紙)
	17 金
	18 土 構成デッサン(木炭紙or木炭紙大画用紙)
	19 日 休校
	20 月 人物着彩(木炭紙大画用紙)
	21 火
	22 水 立体構成(粘土)
	23 木
	24 金 石膏+静物デッサン(木炭紙or木炭紙大画用紙)
	25 土

高1・2夜間基礎デッサン【※】	
<b>KSF</b>	前期夜間 17:30-20:30 (3h) 6日間
<b>KSG</b>	中期夜間A 17:30-20:30 (3h) 6日間
<b>KSH</b>	中期夜間B 17:30-20:30 (3h) 6日間
<b>KSI</b>	後期夜間A 17:30-20:30 (3h) 6日間
<b>KSJ</b>	後期夜間B 17:30-20:30 (3h) 6日間
前期	7/23 月 静物デッサン(木炭紙大画用紙)
	24 火
	25 水 石膏デッサン(木炭紙大画用紙)
	26 木
	27 金 石膏+静物デッサン(木炭紙大画用紙)
28 土	
29 日	<b>GAP</b> 学科模試(有料) 10:00-16:00
中期A	30 月 石膏+静物デッサン(木炭紙大画用紙)
	31 火
	8/ 1 水 構成デッサン(木炭紙大画用紙)
	2 木
	3 金
4 土	
5 日 休校	
中期B	6 月 石膏+静物デッサン(木炭紙大画用紙)
	7 火
	8 水 構成デッサン(木炭紙大画用紙)
	9 木
	10 金
11 土	
12 日 休校	
後期A	13 月 静物デッサン(木炭紙大画用紙)
	14 火
	15 水 石膏デッサン(木炭紙大画用紙)
	16 木
	17 金 石膏+静物デッサン(木炭紙大画用紙)
18 土	
19 日 休校	
後期B	20 月 静物デッサン(木炭紙大画用紙)
	21 火
	22 水 石膏デッサン(木炭紙大画用紙)
	23 木
	24 金 石膏+静物デッサン(木炭紙大画用紙)
25 土	



## 持参用具

※木炭紙大カルトン、目玉クリップは貸出可能です(無料)。美術系進学に迷っている方や、短期の受講の方、デザイン科他、受験課題が鉛筆デッサンで早めに切り替えたい方など、木炭の制作枚数が少ない方は貸出をご利用ください。

◎木炭デッサン:カルトン(木炭紙大)※、目玉クリップ※、木炭紙、練り消しゴム、木炭、ガーゼ、食パン、デスクル、クロッキー帳、カッターナイフ、フィキサチーフ(定着液)

◎鉛筆デッサン:鉛筆(6H~6B)、B3画用紙、木炭紙大画用紙、B3パネル、木炭紙大パネル、水張りテープ、水張り用刷毛、筆洗バケツ、練り消しゴム、プラスチック消しゴム、ガーゼ、フィキサチーフ(定着液)、カッターナイフ、クロッキー帳

◎色彩構成:アクリルガッシュ(24色程度)、B3画用紙、B3パネル、筆(面相筆、平筆)、筆洗バケツ、直定規(60cm)、三角定規セット(30cm)コンパス、クロッキー帳、鉛筆デッサン用具(透明水彩も使用可)

◎立体(粘土):粘土用各種ヘラ、ステンレス直定規30cm、三角定規セット、霧吹き、雑巾 ※粘土と粘土板は無料貸与。

WEB限定バック割引



① 高1・2デザイン・工芸バック

前期 学科模試 中期 後期  
**KDA GAP KDB KDC** ▶

WEB限定バック

**KD1**

¥193,000  
(通常 ¥200,000)

<https://ec.ochabi.ac.jp/>



# 高1・2 油絵コース

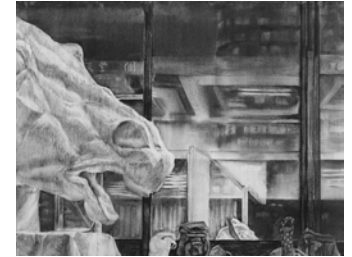
高1 高2

芸大・美大の油絵科に必要な素描、油彩などの課題を用意しています。静物デッサンでは、明暗、形、さらに空間の捉え方をそれぞれに注目して描き、総合的なレベルアップを目指します。また、油絵科特有の課題を経験することで表現の幅を広げていきます。前期・中期・後期と連続して受講することで、前回の反省点がすぐに次の課題に活かせるので、よりレベルアップを目指すことができます。受験生と同じアトリエで制作するのでレベルの高い作品を見ながら専門的な課題や表現を学べる油絵科に興味がある方に最適のコースです。

【※】高1・2夜間基礎デッサンコースは、高1・2デザイン・工芸/油絵/日本画/彫刻コースと合同授業です。

高1・2油絵	
<b>KAA</b> 前期 10:00-17:00 (6h) 6日間 <b>KAB</b> 中期 10:00-18:30 (7.5h) 12日間 <b>KAC</b> 後期 10:00-18:30 (7.5h) 12日間	
前期	7/23 月 素描 静物(木炭紙・鉛筆・木炭)
	24 火
	25 水 素描 手渡しモチーフ(木炭紙・鉛筆・木炭)
	26 木
	27 金 素描 自画像(木炭紙・鉛筆・木炭)
	28 土
29 日 <b>GAP</b> 学科模試(有料) 10:00-16:00	
中期	30 月 素描 静物(木炭紙・鉛筆・木炭)
	31 火
	8/ 1 水 素描 手渡しモチーフ(木炭紙・鉛筆・木炭)
	2 木
	3 金 絵画表現 人物構成油彩(F20号~F30号)
	4 土
	5 日 休校
	6 月 素描 人物(木炭紙・鉛筆・木炭)
	7 火
	8 水 素描 静物(木炭紙・鉛筆・木炭)
	9 木
10 金 絵画表現 構成油彩(F20号~F30号)	
11 土	
12 日 休校	
後期	13 月 素描 静物(木炭紙・鉛筆・木炭)
	14 火
	15 水 素描 手渡しモチーフ(木炭紙・鉛筆・木炭)
	16 木
	17 金 絵画表現 人物構成油彩(F20号~F30号)
	18 土
	19 日 休校
	20 月 素描 人物(木炭紙・鉛筆・木炭)
	21 火
	22 水 素描 想定(木炭紙・鉛筆・木炭)
	23 木
24 金 絵画表現 構成油彩(F20号~F30号)	
25 土	

高1・2夜間基礎デッサン【※】	
<b>KSF</b> 前期夜間 17:30-20:30 (3h) 6日間 <b>KSG</b> 中期夜間A 17:30-20:30 (3h) 6日間 <b>KSH</b> 中期夜間B 17:30-20:30 (3h) 6日間 <b>KSI</b> 後期夜間A 17:30-20:30 (3h) 6日間 <b>KSJ</b> 後期夜間B 17:30-20:30 (3h) 6日間	
前期	7/23 月 静物デッサン(木炭紙)
	24 火
	25 水 石膏デッサン(木炭紙)
	26 木
	27 金 石膏+静物デッサン(木炭紙)
	28 土
29 日 <b>GAP</b> 学科模試(有料) 10:00-16:00	
中期A	30 月 石膏+静物デッサン(木炭紙)
	31 火
	8/ 1 水
	2 木 構成デッサン(木炭紙)
	3 金
4 土	
5 日 休校	
中期B	6 月 石膏+静物デッサン(木炭紙)
	7 火
	8 水
	9 木 構成デッサン(木炭紙)
	10 金
11 土	
12 日 休校	
後期A	13 月 静物デッサン(木炭紙)
	14 火
	15 水 石膏デッサン(木炭紙)
	16 木
	17 金 石膏+静物デッサン(木炭紙)
18 土	
19 日 休校	
後期B	20 月 静物デッサン(木炭紙)
	21 火
	22 水 石膏デッサン(木炭紙)
	23 木
	24 金 石膏+静物デッサン(木炭紙)
	25 土



## 持参用具

◎素描/デッサン:木炭、鉛筆、MBM木炭紙、カルトン(木炭紙大)、目玉クリップ、練りゴム、ガーゼ、カッターナイフ、フィキサチーフ、クローキータン、紙やすり(180番)など  
 ◎油彩:キャンバス(F15号~F20号)、油絵具、筆、ペインティングナイフ、パレット、絵皿、調合溶き油、速乾性メディウム、筆洗用具、必要に応じてアクリル系絵具など

★=デモンストレーション有

WEB限定バック割引



① 高1・2油絵パック

前期 学科模試 中期 後期  
**KAA GAP KAB KAC**

WEB限定バック

**KA1**  
 ¥193,000  
 (通常 ¥200,000)

<https://ec.ochabi.ac.jp/>

# 高1・2日本画コース

高1 高2

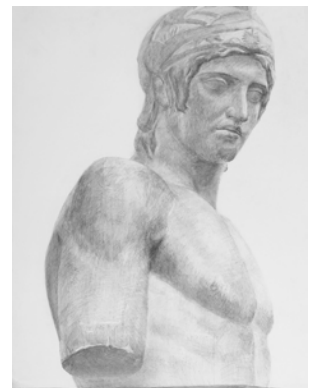
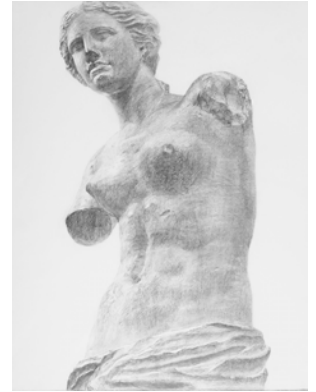
芸大日本画に必要な石膏デッサン、静物着彩に加え、静物デッサン、人物着彩など様々な経験ができるカリキュラムになっています。志望校が私大と決まっている学生は多摩美大・武蔵野美大で出題頻度の高い構成課題にチャレンジ可能です。受験部と同じアトリエで制作することで、よりリアルに受験課題を体験していきます。初心者の方には鉛筆の削り方から、経験者の方には個々の能力と個性に合わせて丁寧に指導していきます。日本画課題を試したい方、またはレベルアップしたい方共に継続受講がお勧めです。

【※】高1・2夜間基礎デッサンコースは、高1・2デザイン・工芸/油絵/日本画/彫刻コースと合同授業です。

高1・2日本画		
<b>KNA</b>	前期 10:00-17:00 (6h) 6日間	
<b>KNB</b>	中期 10:00-18:30 (7.5h) 12日間	
<b>KNC</b>	後期 10:00-18:30 (7.5h) 12日間	
前期	7/23 月 静物デッサン(木炭紙大白象紙)	
	24 火	
	25 水 静物着彩(B2白象紙)	
	26 木	
	27 金 石膏デッサン(木炭紙大白象紙)	
28 土		
29 日	<b>GAP</b> 学科模試(有料) 10:00-16:00	
中期	30 月 静物デッサン(木炭紙大白象紙)	
	31 火	
	8/ 1 水 静物着彩(B2白象紙)	
	2 木	
	3 金 石膏デッサン(木炭紙大白象紙)	
	4 土	
	5 日	休校
	6 月 石膏デッサン(木炭紙大白象紙)	
	7 火	
	8 水 人物着彩(B2白象紙)	
	9 木	
10 金 静物着彩(B2白象紙) ★		
11 土		
12 日	休校	
後期	13 月 静物デッサン(木炭紙大白象紙)	
	14 火	
	15 水 静物着彩(B2白象紙)	
	16 木	
	17 金 石膏デッサン(木炭紙大白象紙) ★	
	18 土	
	19 日	休校
	20 月 コンクール 石膏デッサン(木炭紙大白象紙)	
	21 火	
	22 水 静物着彩(B2白象紙)	
	23 木	
24 金 コンクール 静物着彩(B2白象紙)		
25 土		

★=デモンストレーション有

高1・2夜間基礎デッサン【※】		
<b>KSF</b>	前期夜間 17:30-20:30 (3h) 6日間	
<b>KSG</b>	中期夜間A 17:30-20:30 (3h) 6日間	
<b>KSH</b>	中期夜間B 17:30-20:30 (3h) 6日間	
<b>KSI</b>	後期夜間A 17:30-20:30 (3h) 6日間	
<b>KSJ</b>	後期夜間B 17:30-20:30 (3h) 6日間	
前期	7/23 月 静物デッサン(木炭紙大白象紙)	
	24 火	
	25 水 石膏デッサン(木炭紙大白象紙)	
	26 木	
	27 金 石膏+静物デッサン(木炭紙大白象紙)	
28 土		
29 日	<b>GAP</b> 学科模試(有料) 10:00-16:00	
中期A	30 月 石膏+静物デッサン(木炭紙大白象紙)	
	31 火	
	8/ 1 水 構成デッサン(木炭紙大白象紙)	
	2 木	
	3 金 石膏+静物デッサン(木炭紙大白象紙)	
4 土		
5 日	休校	
中期B	6 月 石膏+静物デッサン(木炭紙大白象紙)	
	7 火	
	8 水 構成デッサン(木炭紙大白象紙)	
	9 木	
	10 金 石膏+静物デッサン(木炭紙大白象紙)	
11 土		
12 日	休校	
後期A	13 月 静物デッサン(木炭紙大白象紙)	
	14 火	
	15 水 石膏デッサン(木炭紙大白象紙)	
	16 木	
	17 金 石膏+静物デッサン(木炭紙大白象紙)	
18 土		
19 日	休校	
後期B	20 月 静物デッサン(木炭紙大白象紙)	
	21 火	
	22 水 石膏デッサン(木炭紙大白象紙)	
	23 木	
	24 金 石膏+静物デッサン(木炭紙大白象紙)	
25 土		



## 持参用具

◎デッサン:木炭紙大パネル又はP20号パネル、B2白象紙、鉛筆(4H~6B)、練り消しゴム、カッターナイフ、ガーゼ、水張り用具(刷毛、水張りテープ茶色、筆洗バケツ、カッターナイフ)  
◎着彩:P20号パネル、B2白象紙、デッサン用具一式、透明水彩絵具、筆、パレット、筆洗バケツ、雑巾、私大受験者はアクリル絵具(24色程度)、紙パレット

WEB限定バック割引



① 高1・2日本画パック

前期 学科模試 中期 後期  
**KNA GAP KNB KNC**

WEB限定パック

**KN1**  
¥193,000  
(通常 ¥200,000)

<https://ec.ochabi.ac.jp/>

# 高1・2彫刻コース

高1 高2

前期は、基礎的なクロッキーや石膏デッサン、立体で使う素材の扱い方などを学びます。中期は、水粘土を使って立体作品を作ります。模刻(石膏像をそっくり作る)、動物、首像、自刻像(自分の首像)と、様々な課題を行います。立体に興味がある人、ちょっと粘土をいじって立体作品を作ってみたいな、という人におすすめです。後期は、素描(石膏デッサン)、彫刻I(水粘土以外の異なる素材による立体制作)、彫刻II(水粘土による立体制作)といった、東京藝術大学の試験課題を模した課題を行います。すでに彫刻科に志望を決めたという人、早めの対策をして実力をアップしたいという人におすすめです。

【※】高1・2夜間基礎デッサンコースは、高1・2デザイン・工芸/油絵/日本画/彫刻コースと合同授業です。

高1・2彫刻	
<b>KCA</b>	前期 10:00-17:00 (6h) 6日間
<b>KCB</b>	中期 10:00-18:30 (7.5h) 12日間
<b>KCC</b>	後期 10:00-18:30 (7.5h) 12日間
前期	7/23 月 クロッキー(木炭、木炭紙、コンテ、クロッキー帳)
	24 火 素描(木炭、木炭紙)
	25 水 素描(木炭、木炭紙)
	26 木 素描(木炭、木炭紙)
	27 金 彫刻 I (素材未定)
	28 土 彫刻 I (素材未定)
29 日	<b>GAP</b> 学科模試(有料) 10:00-16:00
中期	30 月 彫刻 II (粘土)
	31 火 彫刻 II (粘土)
	8/ 1 水 彫刻 II (粘土)
	2 木 彫刻 II (粘土)
	3 金 彫刻 II (粘土)
	4 土 彫刻 II (粘土)
	5 日 休校
	6 月 彫刻 II (粘土)
	7 火 彫刻 II (粘土)
	8 水 彫刻 II (粘土)
	9 木 彫刻 II (粘土)
10 金 彫刻 II (粘土)	
11 土 彫刻 II (粘土)	
12 日 休校	
後期	13 月 素描(木炭、倍版木炭紙)
	14 火 素描(木炭、木炭紙)
	15 水 素描(木炭、木炭紙)
	16 木 素描(木炭、木炭紙)
	17 金 素描(木炭、木炭紙)
	18 土 彫刻 I (素材未定)
	19 日 休校
	20 月 彫刻 I (素材未定) ★
	21 火 彫刻 II (粘土) ★
	22 水 素描(木炭、木炭紙) ★
	23 木 コンクール 素描(木炭、木炭紙)
	24 金 コンクール 彫刻 I (素材未定)
	25 土 コンクール 彫刻 II (粘土)

★=デモンストレーション有

高1・2夜間基礎デッサン【※】	
<b>KSF</b>	前期夜間 17:30-20:30 (3h) 6日間
<b>KSG</b>	中期夜間A 17:30-20:30 (3h) 6日間
<b>KSH</b>	中期夜間B 17:30-20:30 (3h) 6日間
<b>KSI</b>	後期夜間A 17:30-20:30 (3h) 6日間
<b>KSJ</b>	後期夜間B 17:30-20:30 (3h) 6日間
前期	7/23 月 静物デッサン(木炭紙)
	24 火 石膏デッサン(木炭紙)
	25 水 石膏+静物デッサン(木炭紙)
	26 木 石膏+静物デッサン(木炭紙)
	27 金 石膏+静物デッサン(木炭紙)
	28 土 石膏+静物デッサン(木炭紙)
29 日	<b>GAP</b> 学科模試(有料) 10:00-16:00
中期A	30 月 石膏+静物デッサン(木炭紙)
	31 火 石膏+静物デッサン(木炭紙)
	8/ 1 水 石膏+静物デッサン(木炭紙)
	2 木 構成デッサン(木炭紙)
	3 金 構成デッサン(木炭紙)
4 土 構成デッサン(木炭紙)	
5 日 休校	
中期B	6 月 石膏+静物デッサン(木炭紙)
	7 火 石膏+静物デッサン(木炭紙)
	8 水 石膏+静物デッサン(木炭紙)
	9 木 石膏+静物デッサン(木炭紙)
	10 金 石膏+静物デッサン(木炭紙)
11 土 石膏+静物デッサン(木炭紙)	
12 日 休校	
後期A	13 月 静物デッサン(木炭紙)
	14 火 石膏デッサン(木炭紙)
	15 水 石膏+静物デッサン(木炭紙)
	16 木 石膏+静物デッサン(木炭紙)
17 金 石膏+静物デッサン(木炭紙)	
18 土 石膏+静物デッサン(木炭紙)	
19 日 休校	
後期B	20 月 静物デッサン(木炭紙)
	21 火 石膏デッサン(木炭紙)
	22 水 石膏+静物デッサン(木炭紙)
	23 木 石膏+静物デッサン(木炭紙)
	24 金 石膏+静物デッサン(木炭紙)
	25 土 石膏+静物デッサン(木炭紙)



## 持参用具

◎素描:木炭紙大カルトン、木炭紙(3枚以上)、木炭、鉛筆、コンテ、プラスチック消しゴム、練り消しゴム、砂消しゴム、目玉クリップ(4個)、クロッキー帳(木炭紙大、小)、食パン(消し具用)、ガーゼ、フィキサチーフ(定着液)、その他デッサンに必要な用具一式

◎彫刻I、彫刻II:鉄べら、シュロ縄、麻紐、カッター、はさみ、クラフトのり、45L透明ビニール袋、タオル、霧吹き、作業着、その他塑造に必要な用具一式 ※粘土、アングル、塑造板貸与

WEB限定バック割引



① 高1・2彫刻バック

前期 学科模試 中期 後期  
**KCA** **GAP** **KCB** **KCC** ▶

WEB限定バック

**KC1**

¥193,000  
 (通常 ¥200,000)

<https://ec.ochabi.ac.jp/>



# 中学生科

中1 中2 中3

●中学生科午前(中期、後期) 10:00~13:00(3h)各期6日間

美術に興味がありこれから始めてみたい人でも無理なく取り組める3時間のコースです。用具の扱い方や描画の基礎を丁寧に説明します。中高一貫校などで大学入試を見据えた準備を考えている方にも最適です。

●中学生科受験対策(中期、後期) 10:00~17:00(6h)各期6日間

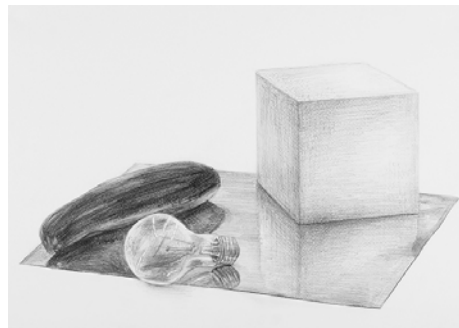
都立総合芸術高校を中心に美術系高校入試対策のコースです。近年、実技のレベルが高まり難易度が増している傾向のため、夏期の過ごし方が大切です。中期、後期集中してパックで受講されることをお勧めします。この夏で確固たる基礎固めが入試直前の対策に繋がります。

中学生科午前		
<b>CYA</b> 中期 10:00-13:00 (3h) 6日間		
中期	7/30 月	道具説明
	31 火	静物鉛筆デッサン(B3画用紙)
	8/ 1 水	静物着彩(B3画用紙)
	2 木	
	3 金	静物着彩(B3画用紙)
	4 土	

中学生科受験対策		
<b>CYC</b> 中期 10:00-17:00 (6h) 6日間		
中期	8/ 6 月	静物鉛筆デッサン(B3画用紙)
	7 火	静物鉛筆デッサン(B3画用紙)
	8 水	静物鉛筆デッサン(B3画用紙)
	9 木	静物着彩(※)
	10 金	静物着彩(※)
	11 土	静物着彩(※)

中学生科午前		
<b>CYB</b> 後期 10:00-13:00 (3h) 6日間		
後期	8/13 月	道具説明
	14 火	静物鉛筆デッサン(B3画用紙)
	15 水	静物着彩(B3画用紙)
	16 木	
	17 金	静物着彩(B3画用紙)
	18 土	

中学生科受験対策		
<b>CYD</b> 後期 10:00-17:00 (6h) 6日間		
後期	8/13 月	静物鉛筆デッサン(B3画用紙)
	14 火	静物鉛筆デッサン(B3画用紙)
	15 水	静物着彩(※)
	16 木	静物着彩(※)
	17 金	デッサンor着彩 選択
	18 土	デッサンor着彩 選択



**持参用具**

◎鉛筆デッサン:鉛筆(6H~6B)、B3画用紙、A2パネル(都立総合芸術高校受験生は木炭紙大パネル)、練り消しゴム、カッターナイフ、ドラフティングテープ、フィキサチーフ(定着液)

◎着彩:上記のものにくわえて透明水彩絵具(24色以上)、水彩用筆(大・中・小)、パレット(大)、筆洗用バケツ、雑巾

(※)志望校のサイズの画用紙、課題の前日までに講師にご確認ください。



WEB限定パック割引



<https://ec.ochabi.ac.jp/>

① 中学生科午前パック

中期 後期  
**CYA** **CYB**

WEB限定パック  
**CY1**  
¥40,000  
(通常 ¥42,000)

② 中学生科受験対策パック

中期 後期  
**CYC** **CYD**

WEB限定パック  
**CY2**  
¥73,000  
(通常 ¥76,000)

# ジュニア科

小5 小6

美術に興味があり、少し専門的に取り組んでみたい小学5年と6年生のためのコースです。本人のペースを大切に無理なく丁寧にアドバイスいたします。デッサン、着彩制作を通じ美術の楽しさを体感できるカリキュラムです。(保護者様の見学も歓迎)  
また、中学生科とも連携して授業を進めますのでよい刺激となり、将来に向けてのよい経験になることでしょう。  
進路相談なども随時対応していますので、お気軽にお問い合わせください。

ジュニア科		
<b>JUA</b> 中期 10:00-13:00 (3h) 6日間		
中期	7/30 月	道具説明
	31 火	静物鉛筆デッサン(B3画用紙)
	8/ 1 水	静物着彩(B3画用紙)
	2 木	
	3 金	静物着彩(B3画用紙)
4 土		

ジュニア科		
<b>JUB</b> 後期 10:00-13:00 (3h) 6日間		
後期	8/13 月	道具説明
	14 火	静物鉛筆デッサン(B3画用紙)
	15 水	静物着彩(B3画用紙)
	16 木	
	17 金	静物着彩(B3画用紙)
18 土		



**持参用具**

◎鉛筆デッサン:鉛筆(6H~6B)、B3画用紙、A2パネル、練り消しゴム、カッターナイフ、ドラフティングテープ、フィキサチーフ(定着液)  
◎着彩:上記のものに加え、透明水彩絵具(24色以上)、水彩用筆(大・中・小)、パレット(大)、筆洗用バケツ、雑巾



WEB限定パック割引



<https://ec.ochabi.ac.jp/>

① ジュニア科パック

中期 後期  
**JUA** **JUB**

WEB限定パック  
**JU1**  
**¥40,000**  
(通常 ¥42000)



# 学科



実技をやった同じ日に学科の対策も行うこと。それが美術系受験で学科を伸ばすための鉄則です。OCHABIの夏期講習では、受験生が実技後に集中して学ぶための80分の学科の授業を開講しています。試験の実践に即したもの、基礎がためや特定ジャンルの補強ができるものなど、豊富な授業を用意しています。そのオススメの選び方は、夏期講習の5週間のうち、国語2つ、英語2つの計4つの授業を取ること。4つの授業を国英バランスよく取ることで、苦手克服や試験の実力を高める最適な対策ができるでしょう!

《コースのレベルについて》 ☆=基礎レベル ☆☆=受験標準レベル ☆☆☆=実力完成レベル

7/23月	ベーシック英語 ☆	超基礎英語 ☆	センター現代文 ☆☆☆
前期	24 火 <b>GAA</b> 前期 17:30-18:50 (80min) 6日間	<b>GAB</b> 前期 17:30-18:50 (80min) 6日間	<b>GAC</b> 前期 17:30-18:50 (80min) 6日間
25 水	英語が苦手な人向けのクラスです。基礎からやり直したい中級レベルの人も歓迎します。基本的な文法・単語を定着させることを目的とします。最初の週に苦手を克服して、その後の授業へのステップにしてください。	英語の初歩につまづいて、英語の学習が進まない人向けのクラスです。初歩の確認から文法の基本を扱います。「前期ベーシック英語」よりも、さらに英語ができないと考えている人にお勧めです。	センター国語の現代文の対策を行うクラスです。長文を時間内に読み確実に正答を得る方法を講じます。芸大・国公立のためセンター試験を利用する人、私立美大のためセンター試験を利用する人どちらにもおすすめです。
26 木			
27 金			
28 土			
29 日	<b>GAP</b> 学科模試(英・国) 10:00-16:00		
30 月	センター英語強化 ☆☆☆	センター英語基礎 ☆☆	武蔵野美大国語 ☆☆
31 火	<b>GAD</b> 中期 19:00-20:20 (80min) 6日間	<b>GAE</b> 中期 19:00-20:20 (80min) 6日間	<b>GAF</b> 中期 19:00-20:20 (80min) 6日間
8/ 1 水	東京芸術大学と私立美大のセンター入試に対応したクラスです。設問の種類が多いセンター試験攻略を徹底的にマスターします。マークセンス式の私立美大の入試にも対応しています。	「中期 センター英語強化」と同趣向の授業ですが、こちらはより基本的なトレーニングを行い、基礎力を固めることに比重を置きます。実践対策をしたいが苦手意識もある人に最適です。	武蔵野美術大学の国語試験の解き方を教えるクラスです。武蔵野美大国語試験の長文(4,000字程度)を読むための対策や、現代文の読解方法、語彙力、抜き書き、記述問題などの問題形式への対策を行います。
2 木			
3 金			
4 土			
5 日			
6 月	武蔵野美大英語強化 ☆☆	武蔵野美大英語基礎 ☆	センター古典 ☆☆☆
7 火	<b>GAG</b> 中期 19:00-20:20 (80min) 6日間	<b>GAH</b> 中期 19:00-20:20 (80min) 6日間	<b>GAI</b> 中期 19:00-20:20 (80min) 6日間
8 水	武蔵野美術大学の英語試験の解き方を教えるクラスです。出題の傾向を学び、試験の攻略を目指します。基礎的な英語力も問われる試験のため、今までの復習をしっかり行ってから授業に臨んでください。	「中期 武蔵野美大英語強化」と同趣向の授業ですが、こちらはより基本的なトレーニングを行い、基礎力を固めることに比重を置きます。実践対策をしたいが苦手意識もある人に最適です。	センター国語の古典の対策を行うクラスです。古文と漢文に共通する読み取りを行う方法と、それぞれに必須の知識とは何であるかを講じます。芸大・国公立のためセンター試験を利用する人におすすめです。
9 木			
10 金			
11 土			
12 日			
13 月	英語知識問題特訓 ☆☆	多摩美大現代文+小論文 ☆	多摩美大/武蔵野美大小論文 ☆☆☆
14 火	<b>GAJ</b> 後期 19:00-20:20 (80min) 6日間	<b>GAK</b> 後期 19:00-20:20 (80min) 6日間	<b>GAL</b> 後期 19:00-20:20 (80min) 6日間
15 水	単語・熟語・構文など、英語の知識を特訓するクラスです。英語が苦手な人、総復習を目的としている人を対象とします。このクラスで知識を定着して、秋以降の得点力の安定を目指してください。	多摩美術大学のための現代文と小論文の対策を同時に行うクラスです。多摩美大の試験は、現代文と小論文の2つの「国語」の対策が必要です。受験生を悩ますくせのある現代文の解き方と「小論文」の書き方を伝授します。	多摩美大の一般入試の小論文、武蔵野美大の基礎デザイン感覚テストに含まれる小論文、多摩美大・武蔵野美大の推薦入試のための小論文を中心に学ぶクラスです。小論文が配点に大きな比重を占める試験対策が必要な場合にも、この授業で学んでください。
16 木			
17 金			
18 土			
19 日			
20 月	多摩美大英語強化 ☆☆☆	多摩美大英語基礎 ☆	国語知識問題特訓 ☆☆
21 火	<b>GAM</b> 後期 19:00-20:20 (80min) 6日間	<b>GAN</b> 後期 19:00-20:20 (80min) 6日間	<b>GAO</b> 後期 19:00-20:20 (80min) 6日間
22 水	多摩美術大学の英語試験の解き方を教えるクラスです。特徴のある出題形式に対応するための応用力を養います。長めの英文の読み方、実践的なポキャブラリなどを学びます。	「後期 多摩美大英語強化」と同趣向の授業ですが、こちらはより基本的なトレーニングを行い、基礎力を固めることに比重を置きます。実践対策をしたいが苦手意識もある人に最適です。	漢字・語彙・文学史など、国語の知識問題の対策クラスです。国語の得点力をアップさせたい人向けです。芸大・私立美大に頻出する知識をフォローし、暗記のコツを伝授します。
23 木			
24 金			
25 土			

**GAP** 学科模試(英・国) 7月29日(日) 集合 10:00 英語 10:15-11:15 / 国語 11:30-12:30 / 試験解説 14:00-16:00

現時点での実力を把握して、今後の課題を設定するための試験です。受験部は本試験での得点力を、基礎部は基礎事項の習熟度を確認しましょう。国語は、試験開始時に現代文のみの試験と、古文漢文を含む試験のタイプが選択できます。



# 夏期講習受講料金表

入会金 ¥5,000

●前期 7/23(月) - 7/28(土) ●中期 7/30(月) - 8/11(土) ●後期 8/13(月) - 8/25(土)

入会金免除対象者:在校生および2017年夏期講習以降の講習を受講された方 / 高校、中学校、研究所の美術指導又は担任の先生がご記入済みの「講習推薦書」がある方 / インターネットで申し込みされた方

科	記号	コース名	時間	受講料 (WEB価格)
芸大デザイン	DG1	芸大デザイン昼バック		¥200,000 (¥193,000)
	DG2	芸大デザイン昼夜バック(夜間大型石膏デッサン)		¥220,000 (¥213,000)
	DG3	芸大デザイン昼夜バック(夜間構成デッサン)		¥220,000 (¥213,000)
	DGA	前期 東京芸大デザイン科対策	10:00-17:00 (6h) 6日間	¥38,000
	DGB	中期 東京芸大デザイン科対策	10:00-18:30 (7.5h) 12日間	¥80,000
	DGC	後期 東京芸大デザイン科対策	10:00-18:30 (7.5h) 12日間	¥80,000
	DGD	前期夜間 芸大大型石膏デッサン対策	17:30-20:30 (3h) 6日間	¥20,000
	DGE	前期夜間 芸大構成デッサン対策	17:30-20:30 (3h) 6日間	¥20,000
工芸	KG1	工芸昼バック		¥200,000 (¥193,000)
	KG2	工芸昼夜バック		¥220,000 (¥213,000)
	KGA	前期 工芸科対策	10:00-17:00 (6h) 6日間	¥38,000
	KGB	中期 工芸科対策	10:00-18:30 (7.5h) 12日間	¥80,000
	KGC	後期 工芸科対策	10:00-18:30 (7.5h) 12日間	¥80,000
	KGD	前期夜間 芸大大型石膏デッサン対策	17:30-20:30 (3h) 6日間	¥20,000
私大デザイン 平面系	DH1	私大デザイン平面系昼バック		¥200,000 (¥193,000)
	DH2	私大デザイン平面系昼夜バック(夜間私大静物デッサン)		¥220,000 (¥213,000)
	DH3	私大デザイン平面系昼夜バック(夜間私大手構成デッサン)		¥220,000 (¥213,000)
	DHA	前期 武蔵野美大・多摩美大平面系対策	10:00-17:00 (6h) 6日間	¥38,000
	DHB	中期 武蔵野美大・多摩美大平面系対策	10:00-18:30 (7.5h) 12日間	¥80,000
	DHC	後期 武蔵野美大・多摩美大平面系対策	10:00-18:30 (7.5h) 12日間	¥80,000
	DHD	前期夜間 私大静物デッサン対策	17:30-20:30 (3h) 6日間	¥20,000
	DHE	前期夜間 私大手構成デッサン対策	17:30-20:30 (3h) 6日間	¥20,000
私大デザイン 立体系	DR1	私大デザイン立体系昼バック		¥200,000 (¥193,000)
	DR2	私大デザイン立体系昼夜バック(夜間私大静物デッサン)		¥220,000 (¥213,000)
	DR3	私大デザイン立体系昼夜バック(夜間私大手構成デッサン)		¥220,000 (¥213,000)
	DR4	私大デザイン立体系昼夜バック(夜間私大花構成デッサン)		¥220,000 (¥213,000)
	DRA	前期 武蔵野美大・多摩美大立体系対策	10:00-17:00 (6h) 6日間	¥38,000
	DRB	中期 武蔵野美大・多摩美大立体系対策	10:00-18:30 (7.5h) 12日間	¥80,000
	DRC	後期 武蔵野美大・多摩美大立体系対策	10:00-18:30 (7.5h) 12日間	¥80,000
	DRD	前期夜間 私大静物デッサン対策	17:30-20:30 (3h) 6日間	¥20,000
	DRE	前期夜間 私大手構成デッサン対策	17:30-20:30 (3h) 6日間	¥20,000
	DRF	前期夜間 私大花構成デッサン対策	17:30-20:30 (3h) 6日間	¥20,000
油絵科	AB1	油絵科(東京芸大)昼バック		¥200,000 (¥193,000)
	AB2	油絵科(私大)昼バック		¥220,000 (¥213,000)
	AB3	油絵科(東京芸大)昼夜バック		¥220,000 (¥213,000)
	AB4	油絵科(私大)昼夜バック		¥220,000 (¥213,000)
	ABA	前期 東京芸大油画専攻対策	10:00-17:00 (6h) 6日間	¥38,000
	ABB	中期 東京芸大油画専攻対策	10:00-18:30 (7.5h) 12日間	¥80,000
	ABC	後期 東京芸大油画専攻対策	10:00-18:30 (7.5h) 12日間	¥80,000
	ABD	前期 私大油絵科対策	10:00-17:00 (6h) 6日間	¥38,000
	ABE	中期 私大油絵科対策	10:00-18:30 (7.5h) 12日間	¥80,000
	ABF	後期 私大油絵科対策	10:00-18:30 (7.5h) 12日間	¥80,000
	ABG	前期夜間 油絵科素描強化	17:30-20:30 (3h) 6日間	¥20,000
日本画科	NH1	日本画科(東京芸大)昼バック		¥200,000 (¥193,000)
	NH2	日本画科(私大)昼バック		¥200,000 (¥193,000)
	NH3	日本画科(東京芸大)昼夜バック		¥220,000 (¥213,000)
	NHA	前期 東京芸大日本画専攻対策	10:00-17:00 (6h) 6日間	¥38,000
	NHB	中期 東京芸大日本画専攻対策	10:00-18:30 (7.5h) 12日間	¥80,000
	NHC	後期 東京芸大日本画専攻対策	10:00-18:30 (7.5h) 12日間	¥80,000
	NHD	前期 私大日本画科対策	10:00-17:00 (6h) 6日間	¥38,000
	NHE	中期 私大日本画科対策	10:00-18:30 (7.5h) 12日間	¥80,000
	NHF	後期 私大日本画科対策	10:00-18:30 (7.5h) 12日間	¥80,000
	NHG	前期夜間 大型石膏デッサン対策	17:30-20:30 (3h) 6日間	¥20,000
彫刻科	CK1	彫刻科(東京芸大)昼バック		¥200,000 (¥193,000)
	CK2	彫刻科(私大)昼バック		¥200,000 (¥193,000)
	CK3	彫刻科(東京芸大)昼夜バック		¥220,000 (¥213,000)

科	記号	コース名	時間	受講料 (WEB価格)
彫刻科	CKA	前期 東京芸大彫刻科対策	10:00-17:00 (6h) 6日間	¥38,000
	CKB	中期 東京芸大彫刻科対策	10:00-18:30 (7.5h) 12日間	¥80,000
	CKC	後期 東京芸大彫刻科対策	10:00-18:30 (7.5h) 12日間	¥80,000
	CKD	前期 私大彫刻科対策	10:00-17:00 (6h) 6日間	¥38,000
	CKE	中期 私大彫刻科対策	10:00-18:30 (7.5h) 12日間	¥80,000
	CKF	後期 私大彫刻科対策	10:00-18:30 (7.5h) 12日間	¥80,000
	CKG	前期夜間 大型石膏デッサン対策	17:30-20:30 (3h) 6日間	¥20,000
映像科	EI1	映像科昼夜バック(夜間映像科小論文)		¥168,000 (¥163,000)
	EI2	映像科昼夜バック(夜間映像科静物デッサン)		¥168,000 (¥163,000)
	EIA	前期夜間 映像科小論文対策	17:30-20:30 (3h) 6日間	¥20,000
	EIB	前期夜間 静物デッサン対策	17:30-20:30 (3h) 6日間	¥20,000
	EIC	中期 映像科対策	10:00-17:00 (6h) 12日間	¥66,000
	EID	後期 映像科対策	10:00-18:30 (7.5h) 12日間	¥80,000
先端芸術表現科	SE1	先端芸術表現科昼夜バック(夜間先端芸術表現科小論文)		¥182,000 (¥177,000)
	SE2	先端芸術表現科昼夜バック(夜間先端芸術表現科静物デッサン)		¥182,000 (¥177,000)
	SEA	前期夜間 先端芸術表現科小論文対策	17:30-20:30 (3h) 6日間	¥20,000
	SEB	前期夜間 静物デッサン対策	17:30-20:30 (3h) 6日間	¥20,000
	SEC	中期 先端芸術表現科対策	10:00-18:30 (7.5h) 12日間	¥80,000
	SED	後期 先端芸術表現科対策	10:00-18:30 (7.5h) 12日間	¥80,000
建築科	KTA	中期 建築科対策	10:00-18:30 (7.5h) 12日間	¥80,000
	KTB	中期 建築科対策6日間A	10:00-18:30 (7.5h) 6日間	¥45,000
	KTC	中期 建築科対策6日間B	10:00-18:30 (7.5h) 6日間	¥45,000
美術系受験科	BJ1	筑波大バック		¥200,000 (¥193,000)
	BJ2	学芸大・国公立大バック		¥200,000 (¥193,000)
	BJ3	私立美大バック		¥200,000 (¥193,000)
	BJ4	推薦入試バック		¥200,000 (¥193,000)
	BJA	前期 筑波大	10:00-17:00 (6h) 6日間	¥38,000
	BJB	中期 筑波大	10:00-18:30 (7.5h) 12日間	¥80,000
	BJC	後期 筑波大	10:00-18:30 (7.5h) 12日間	¥80,000
	BJD	後期 筑波大6日間A	10:00-18:30 (7.5h) 6日間	¥45,000
	BJE	後期 筑波大6日間B	10:00-18:30 (7.5h) 6日間	¥45,000
	BJF	前期 学芸大・国公立大	10:00-17:00 (6h) 6日間	¥38,000
	BJG	中期 学芸大・国公立大	10:00-18:30 (7.5h) 12日間	¥80,000
	BJH	後期 学芸大・国公立大	10:00-18:30 (7.5h) 12日間	¥80,000
	BJI	後期 学芸大・国公立大6日間A	10:00-18:30 (7.5h) 6日間	¥45,000
	BJJ	後期 学芸大・国公立大6日間B	10:00-18:30 (7.5h) 6日間	¥45,000
	BJK	前期 私立美大	10:00-17:00 (6h) 6日間	¥38,000
	BJL	中期 私立美大	10:00-18:30 (7.5h) 12日間	¥80,000
	BJM	後期 私立美大	10:00-18:30 (7.5h) 12日間	¥80,000
	BJN	後期 私立美大6日間A	10:00-18:30 (7.5h) 6日間	¥45,000
	BJO	後期 私立美大6日間B	10:00-18:30 (7.5h) 6日間	¥45,000
	BJP	前期 推薦入試	10:00-17:00 (6h) 6日間	¥38,000
	BJQ	中期 推薦入試	10:00-18:30 (7.5h) 12日間	¥80,000
BJR	後期 推薦入試	10:00-18:30 (7.5h) 12日間	¥80,000	
BJS	後期 推薦入試6日間A	10:00-18:30 (7.5h) 6日間	¥45,000	
BJT	後期 推薦入試6日間B	10:00-18:30 (7.5h) 6日間	¥45,000	
BJU	前期夜間 美術系受験初心者	17:30-20:30 (3h) 6日間	¥20,000	
学科	GAA	前期 ベーシック英語	17:30-18:50 (80min) 6日間	¥18,000
	GAB	前期 超基礎英語	17:30-18:50 (80min) 6日間	¥18,000
	GAC	前期 センター現代文	17:30-18:50 (80min) 6日間	¥18,000
	GAD	中期 センター英語強化	19:00-20:20 (80min) 6日間	¥18,000
	GAE	中期 センター英語基礎	19:00-20:20 (80min) 6日間	¥18,000
	GAF	中期 武蔵野美大国語	19:00-20:20 (80min) 6日間	¥18,000
	GAG	中期 武蔵野美大英語強化	19:00-20:20 (80min) 6日間	¥18,000
	GAH	中期 武蔵野美大英語基礎	19:00-20:20 (80min) 6日間	¥18,000
	GAI	中期 センター古典	19:00-20:20 (80min) 6日間	¥18,000
	GAJ	後期 英語知識問題特訓	19:00-20:20 (80min) 6日間	¥18,000
	GAK	後期 多摩美大現代文+小論文	19:00-20:20 (80min) 6日間	¥18,000
	GAL	後期 多摩美大/武蔵野美大小論文	19:00-20:20 (80min) 6日間	¥18,000
	GAM	後期 多摩美大英語強化	19:00-20:20 (80min) 6日間	¥18,000

科	記号	コース名	時間	受講料 (WEB価格)
学科	GAN	後期 多摩美大英語基礎	19:00-20:20 (80min) 6日間	¥18,000
	GAO	後期 国語知識問題特訓	19:00-20:20 (80min) 6日間	¥18,000
	GAP	学科模試	10:00-16:00	¥2,000
高1・2基礎	KS1	高1・2基礎総合バック		¥172,000 (¥165,000)
	KSA	前期 高1・2基礎総合	10:00-17:00 (6h) 6日間	¥38,000
	KSB	中期 高1・2基礎総合	10:00-17:00 (6h) 12日間	¥66,000
	KSC	後期 高1・2基礎総合	10:00-17:00 (6h) 12日間	¥66,000
	KSD	後期 高1・2基礎総合6日間A	10:00-17:00 (6h) 6日間	¥38,000
	KSE	後期 高1・2基礎総合6日間B	10:00-17:00 (6h) 6日間	¥38,000
	KSF	前期夜間 高1・2基礎デッサン	17:30-20:30 (3h) 6日間	¥20,000
	KSG	中期夜間 高1・2基礎デッサン6日間A	17:30-20:30 (3h) 6日間	¥20,000
	KSH	中期夜間 高1・2基礎デッサン6日間B	17:30-20:30 (3h) 6日間	¥20,000
	KSI	後期夜間 高1・2基礎デッサン6日間A	17:30-20:30 (3h) 6日間	¥20,000
	KSJ	後期夜間 高1・2基礎デッサン6日間B	17:30-20:30 (3h) 6日間	¥20,000
高1・2デザイン・工芸	KD1	高1・2デザイン・工芸バック		¥200,000 (¥193,000)
	KDA	前期 高1・2デザイン・工芸	10:00-17:00 (6h) 6日間	¥38,000
	KDB	中期 高1・2デザイン・工芸	10:00-18:30 (7.5h) 12日間	¥80,000
	KDC	後期 高1・2デザイン・工芸	10:00-18:30 (7.5h) 12日間	¥80,000
高1・2油絵	KA1	高1・2油絵バック		¥200,000 (¥193,000)
	KAA	前期 高1・2油絵	10:00-17:00 (6h) 6日間	¥38,000
	KAB	中期 高1・2油絵	10:00-18:30 (7.5h) 12日間	¥80,000
	KAC	後期 高1・2油絵	10:00-18:30 (7.5h) 12日間	¥80,000
高1・2日本画	KN1	高1・2日本画バック		¥200,000 (¥193,000)
	KNA	前期 高1・2日本画	10:00-17:00 (6h) 6日間	¥38,000
	KNB	中期 高1・2日本画	10:00-18:30 (7.5h) 12日間	¥80,000
	KNC	後期 高1・2日本画	10:00-18:30 (7.5h) 12日間	¥80,000
高1・2彫刻	KC1	高1・2彫刻バック		¥200,000 (¥193,000)
	KCA	前期 高1・2彫刻	10:00-17:00 (6h) 6日間	¥38,000
	KCB	中期 高1・2彫刻	10:00-18:30 (7.5h) 12日間	¥80,000
	KCC	後期 高1・2彫刻	10:00-18:30 (7.5h) 12日間	¥80,000
中学生科	CY1	中学生科午前バック		¥42,000 (¥40,000)
	CY2	中学生科受験対策バック		¥76,000 (¥73,000)
	CYA	中期 中学生科午前	10:00-13:00 (3h) 6日間	¥21,000
	CYB	後期 中学生科午前	10:00-13:00 (3h) 6日間	¥21,000
	CYC	中期 中学生科受験対策	10:00-17:00 (6h) 6日間	¥38,000
	CYD	後期 中学生科受験対策	10:00-17:00 (6h) 6日間	¥38,000
ジュニア科	JU1	ジュニア科バック		¥42,000 (¥40,000)
	JUA	中期 ジュニア科	10:00-13:00 (3h) 6日間	¥21,000
	JUB	後期 ジュニア科	10:00-13:00 (3h) 6日間	¥21,000