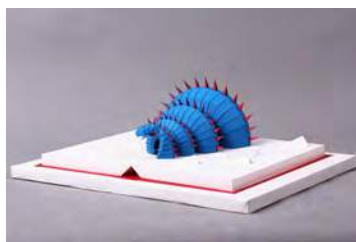


芸大デザインコース

高3 高卒

芸大デザイン科を目指すハイレベルコースです。初心者受講も可能ですが経験者である事が望ましいです。石膏デッサンと構成デッサンでコース分けしているため、デッサンは別々の課題ですが、色彩構成と立体構成は同一課題が出され、講評会も合同で行います。前期中期は昼(10:00~17:00)と夜間(17:30~20:30)があり、続けて受講する事も可能です。後期(10:00~18:30)は1日1課題づつ出題します。全てのコースで別課題を用意していますので、多くのコースを取ればその分だけ経験を積めますが、各自の体力と相談しながら無理のない範囲で受講してください。

	芸大デザイン科(石膏)対策 DGA 前期 10:00-17:00 (6h) 6日間	芸大デザイン科(石膏)対策 DGD 前期夜間 17:30-20:30 (3h) 6日間	芸大デザイン科(構成)対策 DGF 前期 10:00-17:00 (6h) 6日間	芸大デザイン科(構成)対策 DGI 前期夜間 17:30-20:30 (3h) 6日間	
前期	12/10 月	色彩構成 (B3画用紙)	立体構成 (紙)	色彩構成 (B3画用紙)	立体構成 (紙)
	11 火				
	12 水	立体構成 (粘土)	色彩構成 (B3画用紙)	立体構成 (粘土)	色彩構成 (B3画用紙)
	13 木				
	14 金	石膏デッサン(木炭紙大画用紙)	石膏デッサン(木炭紙大画用紙)	構成デッサン(木炭紙大画用紙)	構成デッサン(木炭紙大画用紙)
15 土					
16 日	休校	休校	休校	休校	
中期		芸大デザイン科(石膏)対策 DGB 中期 10:00-17:00 (6h) 6日間	芸大デザイン科(石膏)対策 DGE 中期夜間 17:30-20:30 (3h) 6日間	芸大デザイン科(構成)対策 DGG 中期 10:00-17:00 (6h) 6日間	芸大デザイン科(構成)対策 DGJ 中期夜間 17:30-20:30 (3h) 6日間
	17 月	色彩構成 (B3画用紙)	立体構成 (粘土)	色彩構成 (B3画用紙)	立体構成 (粘土)
	18 火				
	19 水	立体構成 (紙)	色彩構成 (B3画用紙)	立体構成 (紙)	色彩構成 (B3画用紙)
	20 木				
21 金	石膏デッサン(木炭紙大画用紙)	石膏デッサン(木炭紙大画用紙)	構成デッサン(木炭紙大画用紙)	構成デッサン(木炭紙大画用紙)	
22 土					
23 日	学科模試(有料) 10:00-16:00 GAK		学科模試(有料) 10:00-16:00 GAK		
後期		芸大デザイン科(石膏)対策 DGC 後期 10:00-18:30 (7.5h) 6日間		芸大デザイン科(構成)対策 DGH 後期 10:00-18:30 (7.5h) 6日間	
	24 月	色彩構成 (B3画用紙)		色彩構成 (B3画用紙)	
	25 火	色彩構成 (B3画用紙)		色彩構成 (B3画用紙)	
	26 水	立体構成 (粘土)		立体構成 (粘土)	
	27 木	立体構成 (紙)		立体構成 (紙)	
	28 金	石膏デッサン(木炭紙大画用紙)		構成デッサン(木炭紙大画用紙)	
29 土	石膏デッサン(木炭紙大画用紙)	構成デッサン(木炭紙大画用紙)			



持参用具 【鉛筆デッサン】デッサンパネル(芸大サイズ)、B2画用紙、鉛筆(2H・H・F・HB・B・2B・3B・4B)、練り消しゴム、水張り用テープ、水張り用テーパー(白)、カッターナイフ 【水張り用具】水張りテープ、カッターナイフ、筆洗バケツ 【平面構成】ベニヤパネル(B3)、M画用紙(B3水張り用)、筆洗バケツ、クローキータン(B4)、三角定規(Too 30-5mm方眼)、直定規(アクリル30cm・60cm)、製図用コンパス、アクリルガッシュ(ターナー24色セット)、デザイン筆(Tooデザイン平筆#3・#5、Too清泉#2、Too彩色#5)、溶き皿(10.5cm×5枚組)、紙パレット(F4サイズ) 【立体構成(粘土)】木製彫塑べら5本セット、三角定規(レイメイ APJ209) ※粘土、粘土板は無料貸与します。 【立体構成(紙)】セーフティーベース(2000H)、木工ボンド、マスキングテープ(18mm×18m)、製図用コンパス、三角定規(Too 30-5mm方眼)、直定規(アクリル30cm)

WEB限定パック割引



<https://ec.ochabi.ac.jp/>

① 芸大デザイン科石膏/構成昼パック

	前期	中期	学科模試	後期
石膏	DGA	DGB	GAK	DGC
構成	DGF	DGG	GAK	DGH

WEB限定パック

石膏	DG1
構成	DG2
¥125,000 (通常 ¥128,000)	

② 芸大デザイン科石膏/構成昼夜パック

	前期	前期夜間	中期	中期夜間	学科模試	後期
石膏	DGA	DGD	DGB	DGE	GAK	DGC
構成	DGF	DGI	DGG	DGJ	GAK	DGH

WEB限定パック

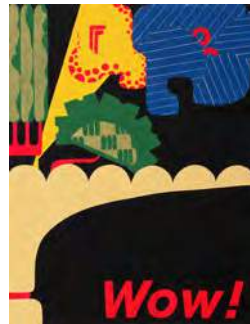
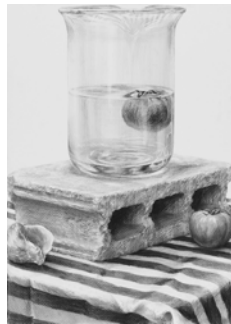
石膏	DG3
構成	DG4
¥163,000 (通常 ¥168,000)	

私大デザイン平面系コース

私大デザイン平面系(多摩美[グラフィックデザイン・情報デザイン・統合デザイン]、武蔵美[視覚伝達デザイン・基礎デザイン・デザイン情報])志望の受験生を対象としたコースです。それぞれの学科の出題意図を理解した上で、イメージ力、表現力、構成力を強化していき、個人の制作における方向性を大事にしながらい入試で闘っていきける力を固めていきます。また、試験時間に合わせて制作し、質の高い完成へと導く作業手順や時間短縮へのレベルアップを行います。

高3 高卒

	私大デザイン平面系対策 前期 10:00-17:00 (6h) 6日間 DHA	平面系手構成デッサン対策 前期夜間 17:30-20:30 (3h) 6日間 DHD	平面系静物デッサン対策 前期夜間 17:30-20:30 (3h) 6日間 DHE	
前期	12/10 月	色彩構成 (B3ケント紙)	5h手構成デッサン (B3画用紙)	3h静物デッサン (B3画用紙)
	11 火	色彩構成 (B3ケント紙)		
	12 水	色彩構成 (B3ケント紙)	5h手構成デッサン (B3画用紙)	3h静物デッサン (B3画用紙)
	13 木	(静物or手構成)デッサン (B3画用紙)		3h静物デッサン (B3画用紙)
	14 金	(静物×2or手構成)デッサン (B3画用紙)	5h手構成デッサン (B3画用紙)	
	15 土	(静物×2or手構成)デッサン (B3画用紙)		3h静物デッサン (B3画用紙)
16 日	休校	休校	休校	
中期		私大デザイン平面系対策 中期 10:00-17:00 (6h) 6日間 DHB	平面系多摩美グラフィック対策 中期夜間 17:30-20:30 (3h) 6日間 DHF	平面系武蔵美視覚伝達対策 中期夜間 17:30-20:30 (3h) 6日間 DHG
	17 月	色彩構成 (B3ケント紙)	5h多摩グラ色彩構成 (B3ケント紙)	3h視色彩構成 (B3ケント紙)
	18 火	色彩構成 (B3ケント紙)		
	19 水	色彩構成 (B3ケント紙)×2	5h多摩グラ色彩構成 (B3ケント紙)	3h視色彩構成 (B3ケント紙)
	20 木	(静物or手構成)デッサン (B3画用紙)		3h視色彩構成 (B3ケント紙)
	21 金	(静物×2or手構成)デッサン (B3画用紙)	5h多摩グラ色彩構成 (B3ケント紙)	
22 土	(静物or手構成)デッサン (B3画用紙)		3h視色彩構成 (B3ケント紙)	
23 日	学科模試(有料) 10:00-16:00 GAK			
後期		私大デザイン平面系対策 後期 10:00-18:30 (7.5h) 6日間 DHC		
	24 月	色彩構成 (B3ケント紙)		
	25 火	色彩構成 (B3ケント紙)		
	26 水	色彩構成 (B3ケント紙)×2		
	27 木	(静物×2or手構成)デッサン (B3画用紙)		
	28 金	(静物×2or手構成)デッサン (B3画用紙)		
29 土	(静物×2or手構成)デッサン (B3画用紙)			



持参用具【鉛筆デッサン】ベニヤパネル (B3サイズ)、M画用紙 (B3水張りサイズ)、鉛筆 (4H・3H・2H・H・F・HB・B・2B・3B・4B・5B)、練り消しゴム、カッター、クロッキー帳 (B4)、フィキサチーフ、羽根ボウキ (大)、サビツ (ホルペインNo.3)、ガーゼ、デスケル (Bサイズ)、ペン型消しゴム、画鋏 (頭が平なもの)、水張り刷毛、水張り用テープ (白)、筆洗バケツ **【平面構成】**ベニヤパネル (B3サイズ)、KMKケント紙 (B3水張り用)、三角定規 (Too30-5mm方眼)、直定規 (アクリル30cm・60cm)、製図用コンパス、アクリルガッシュ (ターナー36色セット)、デザイン筆 (Tooデザイン平筆#1・#2・#3・#5・#7、Too清泉#1・#2)、溶き皿 (10.5cm×5枚組)、梅皿 (18cm)、紙パレット (F4サイズ穴なし)、水差しポット (小)、マスキングテープ (18mm×18mm)、水張り刷毛、水張り用テープ (白)、筆洗バケツ

WEB限定パック割引



<https://ec.ochabi.ac.jp/>

① 私大デザイン平面系昼パック

前期 中期 学科模試 後期
DHA DHB GAK DHC

WEB限定パック
DH1
¥125,000
(通常 ¥128,000)

② 私大デザイン平面系昼夜パック

前期 前期夜間 中期 中期夜間 学科模試 後期
多摩グラ DHA DHD DHB DHF GAK DHC
武蔵野 視覚伝達 DHA DHE DHB DHG GAK DHC

WEB限定パック

多摩グラ **DH2**
武蔵野 視覚伝達 **DH3**
¥163,000
(通常 ¥168,000)

私大デザイン立体系コース

高3 高卒

私大デザイン立体系(武蔵美[工芸工業デザイン・空間演出デザイン]、多摩美[プロダクトデザイン・テキスタイルデザイン・環境デザイン・劇場美術デザイン])志望の受験生を対象としたコースです。それぞれの学科の出題意図を理解した上で、イメージ力、表現力、構成力を強化していき、個人の制作における方向性を大事にしながら入試で闘っている力を固めていきます。また、実際の試験時間に合わせて制作し、質の高い完成へと導く作業手順や時間短縮へのレベルアップを行います。今年度より実施される武蔵野美大工芸工業デザイン学科の構想力テストの課題は色彩構成の日程で対応しております。

	私大デザイン立体系対策 前期 10:00-17:00 (6h) 6日間 DRA	立体系静物デッサン対策 前期夜間 17:30-20:30 (3h) 6日間 DRD	立体系手or花構成デッサン対策 前期夜間 17:30-20:30 (3h) 6日間 DRE
前期	12/10 月 (静物or手構成or花構成or環境)デッサン(B3画用紙)	3h 静物デッサン (B3画用紙)	5h 手or花構成デッサン (B3画用紙)
	11 火 (静物×2or手構成or花構成or環境)デッサン (B3画用紙)		
	12 水 (静物×2or手構成or花構成or環境)デッサン (B3画用紙)	3h 静物デッサン (B3画用紙)	5h 手or花構成デッサン (B3画用紙)
	13 木 色彩構成 (B3ケント紙)	3h 静物デッサン (B3画用紙)	
	14 金 色彩構成 (B3ケント紙)		5h 手or花構成デッサン (B3画用紙)
	15 土 色彩構成 (B3ケント紙)	3h 静物デッサン (B3画用紙)	
16 日	休校	休校	休校
	私大デザイン立体系対策 中期 10:00-17:00 (6h) 6日間 DRB	立体系プロダクト・テキスタイル対策 中期夜間 17:30-20:30 (3h) 6日間 DRF	立体系エデ・空デ・劇美対策 中期夜間 17:30-20:30 (3h) 6日間 DRG
中期	17 月 (静物or手構成or花構成or環境)デッサン(B3画用紙)	5h プロダクト、テキスタイル色彩構成 (B3ケント紙)	3h エデ、空デ、劇美色彩構成 (B3ケント紙)
	18 火 (静物×2or手構成or花構成or環境)デッサン (B3画用紙)		
	19 水 (静物×2or手構成or花構成or環境)デッサン (B3画用紙)	5h プロダクト、テキスタイル色彩構成 (B3ケント紙)	3h エデ、空デ、劇美色彩構成 (B3ケント紙)
	20 木 色彩構成 (B3ケント紙)		3h エデ、空デ、劇美色彩構成 (B3ケント紙)
	21 金 色彩構成 (B3ケント紙)	5h プロダクト、テキスタイル色彩構成 (B3ケント紙)	
	22 土 色彩構成 (B3ケント紙)		3h エデ、空デ、劇美色彩構成 (B3ケント紙)
23 日	学科模試(有料) 10:00-16:00 GAK		
	私大デザイン立体系対策 後期 10:00-18:30 (7.5h) 6日間 DRC		
後期	24 月 (構成×2or手構成or花構成)デッサン(B3画用紙)		
	25 火 (静物×2or手構成or花構成)デッサン (B3画用紙)		
	26 水 (静物×2or手構成or花構成)デッサン (B3画用紙)		
	27 木 色彩構成 (B3ケント紙)		
	28 金 色彩構成 (B3ケント紙)		
	29 土 色彩構成 (B3ケント紙)		



持参用具【鉛筆デッサン】ベニヤパネル(B3サイズ)、M画用紙(B3水張りサイズ)、鉛筆(4H・3H・2H・H・F・HB・B・2B・3B・4B・5B)、練り消しゴム、カッター、クロッキー帳(B4)、フィキサチーフ、羽根ボウキ(大)、サップツ(ホルペインNo.3)、ガーゼ、デスクル(Bサイズ)、ペン型消しゴム、画鋏(頭が平なもの)、水張り刷毛、水張り用テープ(白)、筆洗バケツ 【平面構成】ベニヤパネル(B3サイズ)、KMKケント紙(B3水張り用)、三角定規(Too30-5mm方眼)、直定規(アクリル30cm・60cm)、製図用コンパス、アクリルガッシュ(ターナー36色セット)、デザイン筆(Tooデザイン平筆 #1・#2・#3・#5・#7、Too清泉#1・#2)、溶き皿(10.5cm×5枚組)、梅皿(18cm)、紙パレット(F4サイズ穴なし)、水差しポット(小)、マスキングテープ(18mm×18mm)、水張り刷毛、水張り用テープ(白)、筆洗バケツ

WEB限定パック割引



<https://ec.ochabi.ac.jp/>

① 私大デザイン立体系昼パック

前期 中期 学科模試 後期
DRA DRB GAK DRC

WEB限定パック
DR1
¥125,000
(通常 ¥128,000)

② 私大デザイン立体系昼夜パック

前期 前期夜間 中期 中期夜間 学科模試 後期
プロダクト テキスタイル **DRA DRE DRB DRF GAK DRC**
エデ・空デ 劇美 **DRA DRD DRB DRG GAK DRC**

WEB限定パック

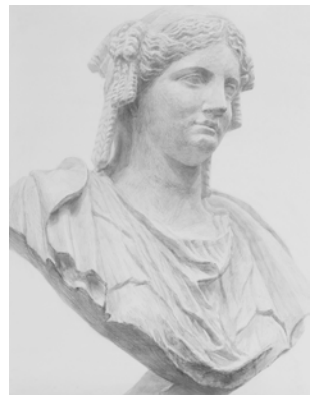
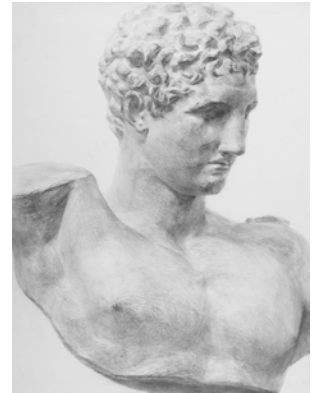
プロダクト テキスタイル **DR2**
エデ・空デ 劇美 **DR3**
¥163,000
(通常 ¥168,000)

工芸科

高3 高卒

前期は各課題を2日間かけてじっくりと制作します。その中で表現を的確にし、密度のある仕事を目指します。講評は2日目の14時頃から始め、講評後の手直しができるように時間を組んでいます。中期、後期は全て1日1課題で制作します。各課題は入試に近い時間で制作し、各自の計画性を確認していきます。後期は講評後に修正を加える時間を取り、より高い完成度を目指します。前期夜間は入試のデッサンで高評価を勝ち取るためのポイント、時間の使い方(描き出し、序盤、中盤、フィニッシュ)を確認、整理します。中期夜間は入試時間より短い時間で判断力、手際の向上を目指します。

前期		工芸科対策 前期 10:00-17:00 (6h) 6日間 KGA	工芸科対策 前期夜間 17:30-20:30 (3h) 6日間 KGD
	12/10 月	平面表現 (A2画用紙)	石膏デッサン (木炭紙大白象紙)
	11 火	鉛筆写生 (木炭紙大白象紙)	
	12 水	立体表現 (粘土)	石膏デッサン (木炭紙大白象紙)
	13 木		
	14 金	休校	休校
15 土			
中期		工芸科対策 中期 10:00-17:00 (6h) 6日間 KGB	工芸科対策 中期夜間 17:30-20:30 (3h) 6日間 KGE
	17 月	平面表現 (A2画用紙)	平面表現 (A2画用紙)
	18 火	鉛筆写生 (木炭紙大白象紙)	
	19 水	立体表現 (粘土)	鉛筆写生 (木炭紙大白象紙)
	20 木		
	21 金	休校	休校
22 土			
23 日	学科模試 (有料) 10:00-16:00 GAK		
後期		工芸科対策 後期 10:00-18:30 (7.5h) 6日間 KGC	
	24 月	平面表現 (A2画用紙)	平面表現 (A2画用紙)
	25 火	鉛筆写生 (木炭紙大白象紙)	
	26 水	立体表現 (粘土)	鉛筆写生 (木炭紙大白象紙)
	27 木		
	28 金	休校	休校
29 土			



持参用具 【鉛筆写生】ベニヤパネル(木炭紙大)、白象紙(B2水張りサイズ)、練り消しゴム、カッター、クロッキー帳(木炭紙大)、フィキサチーフ、鉛筆(2H・H・F・HB・B・2B・3B・4B)、消しゴム、水張り刷毛、水張り用テープ(白)、筆洗バケツ 【平面表現】平面構成:ベニヤパネル(A2サイズ)、M画用紙(木炭紙大サイズ)、クロッキー帳(B4)、三角定規(30cm面付目盛なし)、直定規(アクリル60cm)、アクリルガッシュ(ターナー24色セット)、デザイン筆(Tooデザイン平筆#1・#3・#5・#7、Too清泉#2、Too玉毛面相#1、Too彩色#3・#5・#7)、溶き皿(8.5cm×5枚組)、製図用コンパス、紙パレット(F4サイズ) 【立体表現】ホルベインつげペラ(#21・#25・#27)、霧吹き、直定規(アクリル30cm)、直定規(ステンレス製30cm)、三角定規(Too30cm面取り)



WEB限定パック割引



<https://ec.ochabi.ac.jp/>

① 工芸科昼パック

前期 中期 学科模試 後期
KGA KGB GAK KGC

WEB限定パック

KG1

¥125,000

(通常 ¥128,000)

② 工芸科昼夜パック

前期 前期夜間 中期 中期夜間 学科模試 後期
KGA KGD KGB KGE GAK KGC

WEB限定パック

KG2

¥163,000

(通常 ¥168,000)

油絵科

受験本番を想定した課題に取り組むことが出来ます。試験で求められる内容は芸大、私大系と様々ですので、それぞれのコースごとに別課題で対策します。前期・中期・後期と実践的な課題を繰り返す中で、試験に対応していけるイメージを持っていくと同時に、志望する大学の傾向に合わせた内容を理解し、強化することを目的としたカリキュラムとなっています。前期・中期については、夜間(17:30-20:30)の授業も設置していますので、昼間からの連続受講も可能です。

高3 高卒

	芸大油画専攻対策 前期 10:00-17:00 (6h) 6日間 ABA	私大油絵科対策 前期 10:00-17:00 (6h) 6日間 ABD	油絵科対策 前期夜間 17:30-20:30 (3h) 6日間 ABG		
前期	12/10 月	芸大模試一次素描(MBM木炭紙)	静物構成デッサン(MBM木炭紙)	芸大模試一次素描(MBM木炭紙)	
	11 火	芸大模試一次素描(MBM木炭紙)	静物構成デッサン(MBM木炭紙)		
	12 水	一次課題講評	静物構成デッサン(MBM木炭紙)		
	13 木	芸大模試二次油彩(F30)	静物構成デッサン(MBM木炭紙)		芸大二次油彩(F20)・総合講評
	14 金		静物構成デッサン(MBM木炭紙)		
	15 土		総合講評		
16 日	休校	休校	休校		
	芸大油画専攻対策 中期 10:00-17:00 (6h) 6日間 ABB	私大油絵科対策 中期 10:00-17:00 (6h) 6日間 ABE	油絵科対策 中期夜間 17:30-20:30 (3h) 6日間 ABH		
中期	17 月	芸大模試一次素描(MBM木炭紙)	静物構成デッサンor油彩(1日or2日描き)	芸大模試一次素描(MBM木炭紙)	
	18 火	芸大模試一次素描(MBM木炭紙)	静物構成デッサンor油彩(1日or2日描き)		
	19 水	一次課題講評			
	20 木	芸大模試二次油彩(F30)	人物デッサンor油彩(1日or2日描き)		芸大二次油彩(F20)・総合講評
	21 金				
	22 土				
23 日	学科模試(有料) 10:00-16:00 GAK	学科模試(有料) 10:00-16:00 GAK			
	芸大油画専攻対策 後期 10:00-18:30 (7.5h) 6日間 ABC	私大油絵科対策 後期 10:00-18:30 (7.5h) 6日間 ABF			
後期	24 月	芸大模試一次素描(MBM木炭紙)		静物構成デッサンor油彩(1日or2日描き)	
	25 火	芸大模試一次素描(MBM木炭紙)		静物構成デッサンor油彩(1日or2日描き)	
	26 水	一次課題講評			
	27 木	芸大模試二次油彩(F30)		人物デッサンor油彩(1日or2日描き)	
	28 金				
	29 土		総合講評		



持参用具 【素描/デッサン】木炭紙大カルトン、MBM木炭用紙3枚、画用木炭(＃200×2本・＃360・＃1800)、鉛筆(4H・3H・2H・H・F・HB・B・2B・3B・4B・5B)、芯抜き、ガーゼ、クロッキー帳(A4)、目玉クリップ4個、練り消しゴム、カッター、フィキサチーフ、サンドペーパー(＃180) 【油彩】張りキャンバス(F15桐木枠)、油彩絵具セット(マツダ絵具 特組12色)、ペインティングオイル55cc(クサカベSクイックドライ)、テレピンオイル55cc(クサカベ)、超速乾メデウム(小)、油彩筆(名村HF7)10本(＃4・＃6・＃8・＃10・＃12)、ペインティングナイフ(＃12・＃16)、ペーパーパレット(F6)、筆洗器(大 丸善美術)、筆洗液(ブラシクリーナー)、刷毛(ハイラックブラシNO.4)

WEB限定バック割引



<https://ec.ochabi.ac.jp/>

① 油絵科昼パック

	前期	中期	学科模試	後期
芸大	ABA	ABB	GAK	ABC
私大	ABD	ABE	GAK	ABF

WEB限定バック

芸大	AB1
私大	AB2
¥125,000 (通常 ¥128,000)	

② 油絵科昼夜パック

	前期	前期夜間	中期	中期夜間	学科模試	後期
芸大	ABA	ABG	ABB	ABH	GAK	ABC
私大	ABD	ABG	ABE	ABH	GAK	ABF

WEB限定バック

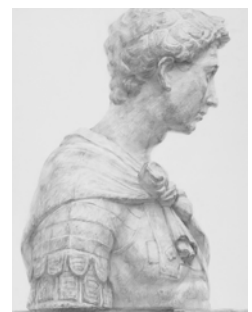
芸大	AB3
私大	AB4
¥163,000 (通常 ¥168,000)	

日本画科

高3 高卒

芸大対策では出題頻度の高い石膏デッサンと静物着彩に加え、人物着彩をカリキュラムに組み込んでいます。様々なものを描きながら表現の幅を広げ、何が出題されても対応できる力を付けていきましょう。講師によるデモンストレーションも予定しています。私大対策のコースは多摩芸大・武蔵野芸大で出題頻度の高い構成課題を中心としたカリキュラムとなっています。描き進め方、作業スピード、完成度のレベルアップを図ります。初心者の方には鉛筆の削り方から、経験者の方には個々の能力と個性に合わせて丁寧に指導していきます。前期・中期は夜間授業も設置しているので、昼間からの連続受講も可能です。

前期		芸大日本画専攻対策 前期 10:00-17:00 (6h) 6日間 NHA	私大日本画科対策 前期 10:00-17:00 (6h) 6日間 NHD	日本画科対策 前期夜間 17:30-20:30 (3h) 6日間 NHG
	12/10月	石膏デッサン(木炭紙大白象紙)	私大着彩(木炭紙大画用紙)	静物着彩(P20号白象紙)
	11火	石膏デッサン(木炭紙大白象紙)	私大着彩(木炭紙大画用紙)	
	12水	石膏デッサン(木炭紙大白象紙)	私大着彩(B2画用紙)	
	13木	石膏デッサン(木炭紙大白象紙)	私大着彩(B2画用紙)	
	14金	静物着彩(P20号白象紙)	私大デッサン(A2画用紙)	
15土	静物着彩(P20号白象紙)	私大デッサン(A2画用紙)	石膏デッサン(木炭紙大白象紙)	
16日	休校	休校	休校	
中期		芸大日本画専攻対策 中期 10:00-17:00 (6h) 6日間 NHB	私大日本画科対策 中期 10:00-17:00 (6h) 6日間 NHE	日本画科対策 中期夜間 17:30-20:30 (3h) 6日間 NHH
	17月	静物着彩(P20号白象紙)	私大デッサン(木炭紙大画用紙)	石膏デッサン(木炭紙大白象紙)
	18火	静物着彩(P20号白象紙)	私大着彩(木炭紙大画用紙)	
	19水	石膏デッサン(木炭紙大白象紙)	私大着彩(木炭紙大画用紙)	
	20木	石膏デッサン(木炭紙大白象紙)	私大着彩(木炭紙大画用紙)	
	21金	石膏デッサン(木炭紙大白象紙)	私大着彩(B2画用紙)	
22土	石膏デッサン(木炭紙大白象紙)	私大着彩(B2画用紙)	静物着彩(P20号白象紙)	
23日	学科模試(有料) 10:00-16:00 GAK	学科模試(有料) 10:00-16:00 GAK		
後期		芸大日本画専攻対策 後期 10:00-18:30 (7.5h) 6日間 NHC	私大日本画科対策 後期 10:00-18:30 (7.5h) 6日間 NHF	
	24月	静物着彩(P20号白象紙)	私大デッサン(A2画用紙)	
	25火	静物着彩(P20号白象紙)	私大デッサン(木炭紙大画用紙)	
	26水	静物着彩(P20号白象紙)	私大着彩(木炭紙大画用紙)	
	27木	静物着彩(P20号白象紙)	私大着彩(木炭紙大画用紙)	
	28金	人物着彩(P20号白象紙)	人物着彩(P20号画用紙)	
29土	人物着彩(P20号白象紙)	人物着彩(P20号画用紙)		



持参用具【デッサン】ベニヤパネル(木炭紙大又はP20号)、白象紙(B2水張りサイズ)、鉛筆(4H・3H・2H・H・F・HB・B・2B・3B・4B・5B・6B)、練り消しゴム、ガーゼ、フィキサチーフ、デスケル木炭紙判、デスケルB、はかり棒、ピアノ線・大、水張り用具(刷毛、水張りテープ茶色、筆洗バケツ、カッターナイフ) 【着彩】ベニヤパネル(P20号)、B2白象紙、デッサン用具一式、透明水彩絵具(ホルベイン48色セット2号)、日本画 画用筆(不朽堂 彩色 #4、不朽堂 白玉面相 大、不朽堂 削用 大)、水彩パレット(30仕切りNo.150アルミ製塗料仕上げホルベイン)、筆洗バケツ、雑巾、私大受験者はアクリル絵具(24色程度)、紙パレット

WEB限定パック割引



<https://ec.ochabi.ac.jp/>

① 日本画科昼パック

	前期	中期	学科模試	後期
芸大	NHA	NHB	GAK	NHC
私大	NHD	NHE	GAK	NHF

WEB限定パック

芸大	NH1
私大	NH2
	¥125,000 (通常 ¥128,000)

② 日本画科昼夜パック

	前期	前期夜間	中期	中期夜間	学科模試	後期
芸大	NHA	NHG	NHB	NHH	GAK	NHC
私大	NHD	NHG	DGG	NHH	GAK	NHF

WEB限定パック

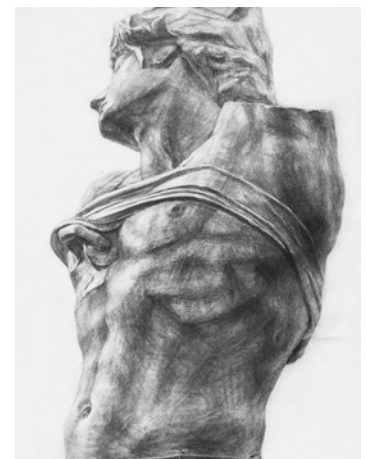
芸大	NH3
私大	NH4
	¥163,000 (通常 ¥168,000)

彫刻科

高3 高卒

芸大コースは芸大を第一志望に考えている学生に向けたコースです。芸大入試を想定した課題を、各人のレベルに合わせて効率的に行います。前中後ごとに受講可能ですが、バランス良く成長するために前中後を通しての受講をおすすめします。私大コースは私大のみを志望する学生に向けたコースです。私大入試を想定した課題を、各人のニーズに合わせて個別に行います。受講予定者は事前に面談を行います。夜間コースは昼間に来れない芸大及び私大志望の高校生に向けたコースです。ただし、芸大コースの人も受講可能です。高校生のみならず、時間を惜しんで頑張りたい高卒生にもおすすめです。

	芸大彫刻科対策 前期 10:00-17:00 (6h) 6日間 CKA	私大彫刻科対策 前期 10:00-17:00 (6h) 6日間 CKD	彫刻科対策 前期夜間 17:30-20:30 (3h) 6日間 CKG	
前期	12/10月	素描(木炭紙、木炭)	私大系素描(木炭紙、木炭or木炭紙大画用紙、鉛筆)	彫刻I(素材未定)、及び塑造(粘土)
	11火			
	12水	素描(木炭紙、木炭)	私大系素描(木炭紙、木炭or木炭紙大画用紙、鉛筆)	
	13木			彫刻II(粘土)
	14金	彫刻I(素材未定)、及び塑造(粘土)	私大系素描(木炭紙、木炭or木炭紙大画用紙、鉛筆)	
	15土	彫刻I(素材未定)、及び塑造(粘土)		
16日	休校	休校	休校	
中期	芸大彫刻科対策 中期 10:00-17:00 (6h) 6日間 CKB	私大彫刻科対策 中期 10:00-17:00 (6h) 6日間 CKE	彫刻科対策 中期夜間 17:30-20:30 (3h) 6日間 CKH	
	17月	彫刻II(粘土)	私大系塑造(粘土)	素描(木炭紙、木炭)
	18火			
	19水	彫刻II(粘土)	私大系塑造(粘土)	
	20木			素描(木炭紙、木炭)
	21金	彫刻II(粘土)	私大系塑造(粘土)	
22土				
23日	学科模試(有料) 10:00-16:00 GAK	学科模試(有料) 10:00-16:00 GAK		
後期	芸大彫刻科対策 後期 10:00-18:30 (7.5h) 6日間 CKC	私大彫刻科対策 後期 10:00-18:30 (7.5h) 6日間 CKF		
	24月	彫刻II(粘土)	私大系塑造(粘土)	
	25火	彫刻II(粘土)	私大系塑造(粘土)	
	26水	素描(木炭紙、木炭)	私大系素描(木炭紙、木炭or木炭紙大画用紙、鉛筆)	
	27木	コンクール 素描(木炭紙、木炭)	コンクール 私大系素描(木炭紙、木炭or木炭紙大画用紙、鉛筆)	
	28金	コンクール 彫刻II(粘土)	コンクール 私大系塑造(粘土)	
29土	コンクール 彫刻I(素材未定)	コンクール 私大系素描(木炭紙、木炭or木炭紙大画用紙、鉛筆)		



持参用具【素描】木炭紙大カルトン、ベニヤパネル(木炭紙大)、M BM木炭用紙(3枚以上)、木炭紙大画用紙、画用木炭(#200×2本・#360・#830)、鉛筆(2H・H・F・HB・B・2B・3B・4B)、コンテ(B)、プラスチック消しゴム、練り消しゴム、砂消しゴム、芯抜き、はかり棒(ピアノ線・大)、デスクル(木炭紙判)目玉クリップ(4個)、画紙、クロッキー帳(木炭紙大、小)、食パン(消し具用)、ガーゼ、フィキサチーフ(定着液)、その他デッサンに必要な用具一式 【彫刻I・彫刻II】鉄べら(ホルペインNo.15)、シュロ縄(1束)、麻紐(1束)、カッター、はさみ、クラフトのり、45L透明ビニール袋、タオル、霧吹き、作業着、その他塑造に必要な用具一式 ※粘土、アンクル、塑造板貸与

WEB限定バック割引



<https://ec.ochabi.ac.jp/>

① 彫刻科昼パック

	前期	中期	学科模試	後期
芸大	CKA	CKB	GAK	CKC
私大	CKD	CKE	GAK	CKF

WEB限定パック

芸大	CK1
私大	CK2
¥125,000 (通常 ¥128,000)	

② 彫刻科昼夜パック

	前期	前期夜間	中期	中期夜間	学科模試	後期
芸大	CKA	CKG	CKB	CKH	GAK	CKC
私大	CKD	CKG	CKE	CKH	GAK	CKF

WEB限定パック

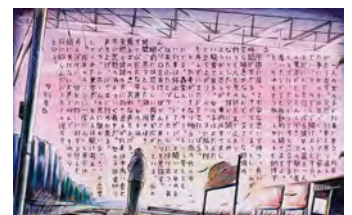
芸大	CK3
私大	CK4
¥163,000 (通常 ¥168,000)	

映像科

高3 高卒

映像系学科の一般入試に必要な力を鍛えるコースです。前期では素描と小論文に別れて集中的に対策を行います。小論文対策では読解力や表現力を深めていきます。素描対策では試験で求められる要点を押さえた上で基礎力をつけていきます。中期夜間はデッサンや小論文の試験を確実に通過するために、レベルアップを目指す集中コースです。中期昼間、後期は志望校別の個別指導を行っていきます。武蔵野美術大学映像学科、日本大学芸術学部映画学科、東京造形大学 映像系専攻など、あなたの志望校に合わせて合格するための力をつけていきます。

	映像科対策 前期 10:00-17:00 (6h) 6日間	EIA	映像科対策 前期夜間 17:30-20:30 (3h) 6日間	EIB
前期	12/10 月	個別課題(感覚テスト・構想表現など)	一次対策(小論文orデッサン)	
	11 火	個別課題(感覚テスト・構想表現など)	一次対策(小論文orデッサン)	
	12 水	個別課題(感覚テスト・構想表現など)	一次対策(小論文orデッサン)	
	13 木	一次対策(小論文orデッサン)	一次対策(小論文orデッサン)	
	14 金	一次対策(小論文orデッサン)	一次対策(小論文orデッサン)	
	15 土	個別課題(感覚テスト・構想表現など)	一次対策(小論文orデッサン)	
16 日	休校		休校	
	映像科対策 中期 10:00-17:00 (6h) 6日間	EIC	映像科対策 中期夜間 17:30-20:30 (3h) 6日間	EID
中期	17 月	個別課題(感覚テスト・構想表現など)	一次対策(小論文orデッサン)	
	18 火	個別課題(感覚テスト・構想表現など)	一次対策(小論文orデッサン)	
	19 水	個別課題(感覚テスト・構想表現など)	一次対策(小論文orデッサン)	
	20 木	一次対策(小論文orデッサン)	一次対策(小論文orデッサン)	
	21 金	一次対策(小論文orデッサン)	一次対策(小論文orデッサン)	
	22 土	個別課題(感覚テスト・構想表現など)	一次対策(小論文orデッサン)	
23 日	学科模試(有料) 10:00-16:00	GAK		
	映像科対策 後期 10:00-18:30 (7.5h) 6日間	EIE		
後期	24 月	オリエンテーション		
	25 火	一次対策(小論文orデッサン)		
	26 水	一次対策(小論文orデッサン)		
	27 木	個別課題(感覚テスト・構想表現など)		
	28 金	個別課題(感覚テスト・構想表現など)		
	29 土	個別課題(感覚テスト・構想表現など)		



持参用具 【小論文】ノート、筆記用具 【デッサン】ベニヤパネル(B3サイズ)、M画用紙(B3規格サイズ)、鉛筆(3H・2H・H・F・HB・B・2B・3B)、練り消しゴム、プラスチック消しゴム、シャープナー(ステッドラー1穴タイプ)、クロッキー帳(B4)、フィキサチーフ、直定規(アクリル30cm)、色鉛筆12色セット(三菱アールエスカラー)

WEB限定パック割引



<https://ec.ochabi.ac.jp/>

① 映像科昼パック

前期 中期 学科模試 後期
EIA EIC GAK EIE

WEB限定パック

E1

¥125,000

(通常 ¥128,000)

② 映像科昼夜パック

前期 前期夜間 中期 中期夜間 学科模試 後期
EIA EIB EIC EID GAK EIE

WEB限定パック

E12

¥163,000

(通常 ¥168,000)

先端芸術表現科

高3 高卒

前期では先端芸術表現科の一次試験である、素描と小論文に別れて集中的に対策を行います。小論文対策では、先端芸術表現科受験に特化した小論文課題を通して、講師と一緒に作品制作につながる興味関心を深めていきます。素描対策では試験で求められる要点を押さえた上で基礎力をつけていきます。中期夜間は一次試験を確実に通過するために、レベルアップを目指す集中コースです。そして中期昼間、後期では大学入学後にも通じる表現力を身につけていきます。ポートフォリオも個別に指導していくため、どのようなレベルの方にも対応できるカリキュラムとなっています。

	先端芸術表現科対策 前期 10:00-17:00 (6h) 6日間	SEA	先端芸術表現科一次対策 前期夜間 17:30-20:30 (3h) 6日間	SEB
前期	12/10 月	一次対策	一次対策 (小論文orデッサン)	
	11 火	一次対策	一次対策 (小論文orデッサン)	
	12 水	総合実技	一次対策 (小論文orデッサン)	
	13 木	一次対策	一次対策 (小論文orデッサン)	
	14 金	一次対策	一次対策 (小論文orデッサン)	
	15 土	ポートフォリオ対策	一次対策 (小論文orデッサン)	
16 日	休校		休校	
	先端芸術表現科対策 中期 10:00-17:00 (6h) 6日間	SEC	先端芸術表現科一次対策 中期夜間 17:30-20:30 (3h) 6日間	SED
中期	17 月	一次対策	一次対策 (小論文orデッサン)	
	18 火	総合実技	一次対策 (小論文orデッサン)	
	19 水	総合実技	一次対策 (小論文orデッサン)	
	20 木	一次対策	一次対策 (小論文orデッサン)	
	21 金	一次対策	一次対策 (小論文orデッサン)	
	22 土	ポートフォリオ対策	一次対策 (小論文orデッサン)	
23 日	学科模試 (有料) 10:00-16:00	GAK		
	先端芸術表現科対策 後期 10:00-18:30 (7.5h) 6日間	SEE		
後期	24 月	一次対策		
	25 火	総合実技		
	26 水	一次対策		
	27 木	ポートフォリオ対策		
	28 金	ポートフォリオ対策		
	29 土	ポートフォリオ対策		



持参用具 【小論文】ノート、筆記用具、色鉛筆12色 【素描】ベニヤパネル(木炭紙大)、木炭紙大画用紙、鉛筆(4H・3H・2H・H・F・HB・B・2B・3B・4B・5B)、プラスチック消しゴム、練り消しゴム、ガーゼ、カッター 【総合実技】スティックのり、スチレンのり、マスキングテープ、カッター、カッターマット、はさみ、定規30cm、色鉛筆12色

WEB限定バック割引



<https://ec.ochabi.ac.jp/>

① 先端芸術表現科昼パック

前期 中期 学科模試 後期
SEA SEC GAK SEE

WEB限定バック

SE1

¥125,000
(通常 ¥128,000)

② 先端芸術表現科昼夜パック

前期 前期夜間 中期 中期夜間 学科模試 後期
SEA SEB SEC SED GAK SEE

WEB限定バック

SE2

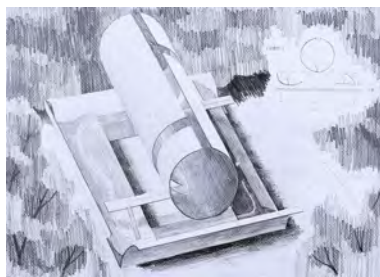
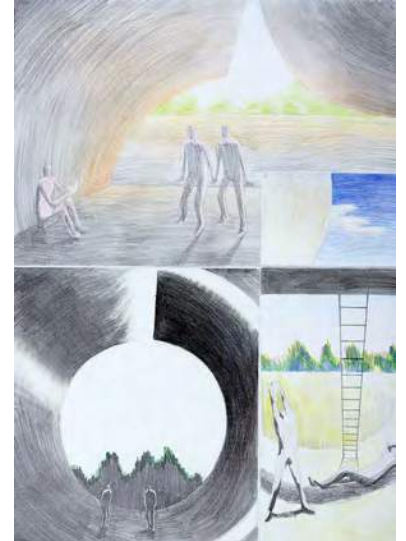
¥163,000
(通常 ¥168,000)

建築科

高3 高卒

センター試験勉強に集中したい時期ですが、2学期の授業終了後からセンター試験明けまでずっと実技対策をしないのは心配という人のためのコースです。夜間3時間の短時間集中型で、勉強疲れをリフレッシュしながら取り組めるような課題を用意します。前期、中期ともに基礎的なデッサンから、空間提案系の課題までバランスよく取り組めるカリキュラム設定にしています。各志望校に合わせて特別課題を用意することもできるので、1・2年生や実技が初めてといった方でも問題なく参加いただけます。

	建築科対策 KTA 前期夜間 17:30-20:30 (3h) 6日間
前期	12/10 月 構成デッサン (B3画用紙)
	11 火 写真模写 (B3画用紙)
	12 水 空間表現 (B3画用紙)
	13 木 構成デッサン (B3画用紙)
	14 金 空間構成 (B3画用紙)
	15 土 空間表現 (B3画用紙)
16 日 休校	
	建築科対策 KTB 中期夜間 17:30-20:30 (3h) 6日間
中期	17 月 構成デッサン (B3画用紙)
	18 火 写真模写 (B3画用紙)
	19 水 空間表現 (B3画用紙)
	20 木 構成デッサン (B3画用紙)
	21 金 空間構成 (B3画用紙)
	22 土 空間表現 (B3画用紙)



持参用具【鉛筆デッサン】 ベニヤパネル (B3サイズ)、鉛筆 (4H・3H・2H・H・F・HB・B・2B・3B・4B・5B)、プラスチック消しゴム、練り消しゴム、クロッキー帳 (B4)、カッター、フィキサチーフ、色鉛筆12色セット (三菱アーテレスカラー)

WEB限定バック割引



<https://ec.ochabi.ac.jp/>

① 建築科パック

前期 中期
KTA KTB ▶

WEB限定バック

KT1

¥38,000
(通常 ¥40,000)

美術系受験科

筑波大学、学芸大学を中心に国公立大学の美術試験の対策を行うコースです。静物デッサン・石膏デッサン・平面構成・デザインプレゼンテーション課題などに対応します。また女子美・造形大・日大芸術のデザインなど私立大学受験にも対応可能です。各志望校の出題傾向に合わせ課題を行います。

〈対応大学〉

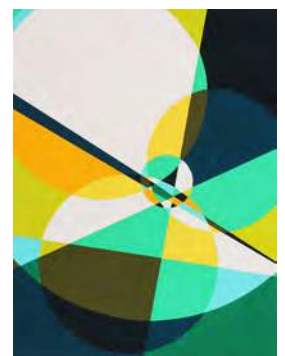
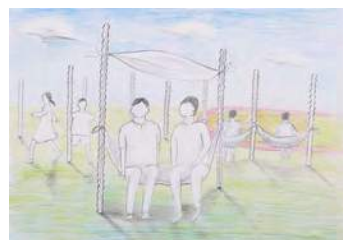
筑波大対策：筑波大学芸術専門学群

学芸大・国公立大対策：東京学芸大 A類/B類、千葉大、埼玉大、首都大、静岡大、その他国公立大

私立美大対策：文教大、東京工芸大、玉川大、和光大、武蔵野美術大、多摩美術大、東京造形大、女子美術大、日本大学芸術学部



	筑波大対策 BJA 前期 10:00-17:00 (6h) 6日間	学芸大・国公立大対策 BJD 前期 10:00-17:00 (6h) 6日間	私立美大対策 BJG 前期 10:00-17:00 (6h) 6日間	美術系受験科対策 BJJ 前期夜間 17:30-20:30 (3h) 6日間	
前期	12/10 月	静物デッサン	静物デッサン	静物デッサン	静物デッサン
	11 火	静物デッサン	静物デッサン	静物デッサン	静物デッサン
	12 水	志望校別課題	志望校別課題	志望校別課題	志望校別課題
	13 木	志望校別課題	志望校別課題	志望校別課題	志望校別課題
	14 金	志望校別課題	志望校別課題	志望校別課題	志望校別課題
	15 土	志望校別課題	志望校別課題	志望校別課題	志望校別課題
	16 日	休校	休校	休校	休校
中期		筑波大対策 BJB 中期 10:00-17:00 (6h) 6日間	学芸大・国公立大対策 BJE 中期 10:00-17:00 (6h) 6日間	私立美大対策 BJH 中期 10:00-17:00 (6h) 6日間	美術系受験科対策 BJK 中期夜間 17:30-20:30 (3h) 6日間
	17 月	静物デッサン	静物デッサン	静物デッサン	静物デッサン
	18 火	静物デッサン	静物デッサン	静物デッサン	静物デッサン
	19 水	志望校別課題	志望校別課題	志望校別課題	志望校別課題
	20 木	志望校別課題	志望校別課題	志望校別課題	志望校別課題
	21 金	志望校別課題	志望校別課題	志望校別課題	志望校別課題
22 土	志望校別課題	志望校別課題	志望校別課題	志望校別課題	
	23 日	学科模試(有料) 10:00-16:00 GAK	学科模試(有料) 10:00-16:00 GAK	学科模試(有料) 10:00-16:00 GAK	
後期		筑波大対策 BJC 後期 10:00-18:30 (7.5h) 6日間	学芸大・国公立大対策 BJF 後期 10:00-18:30 (7.5h) 6日間	私立美大対策 BJI 後期 10:00-18:30 (7.5h) 6日間	
	24 月	静物デッサン	静物デッサン	静物デッサン	
	25 火	静物デッサン	静物デッサン	静物デッサン	
	26 水	志望校別課題	志望校別課題	志望校別課題	
	27 木	志望校別課題	志望校別課題	志望校別課題	
	28 金	志望校別課題	志望校別課題	志望校別課題	
29 土	志望校別課題	志望校別課題	志望校別課題		



持参用具 【鉛筆デッサン】ペニヤパネル(B3サイズ、もしくは受験に必要なサイズ)、M画用紙(B3サイズ、もしくは受験に必要なサイズ)、鉛筆(5B・4B・2B・HB・2H)、練り消しゴム、プラスチック消しゴム、カッター、ガーゼ、デスクル(Bサイズ)、鉛筆補助軸、クロッキー帳(B4)、フィキサチーフ、水張り刷毛、水張り用テープ(白)、筆洗バケツ 【平面構成】ペニヤパネル(B3サイズ)、KMKセント紙(B3水張り用)、アクリルガッシュ(ターナー24色セット)、デザイン筆(Tooデザイン平筆#7、Too清泉#2、Too玉毛面相#3、Too彩色#5)、溶き皿(8.5cm×5枚組)、紙バレット(ハーフサイズ)、プラスチック消しゴム、クロッキー帳(B4)、水張り刷毛、水張り用テープ(白)、筆洗バケツ

*志望校別課題は、各大学専攻ごとの課題を行います。(画面サイズ)B3 or 木炭紙大

WEB限定パック割引



<https://ec.ochabi.ac.jp/>

① 筑波大/学芸大・国公立大/私立美大昼パック

	前期	中期	学科模試	後期
筑波	BJA	BJB	GAK	BJC
学芸 国公立	BJD	BJE	GAK	BJF
私立	BJG	BJH	GAK	BJI

WEB限定パック

筑波	BJ1	¥125,000 (通常 ¥128,000)
学芸 国公立	BJ2	
私立	BJ3	

学科

新しい知識を学ぶ時期として入直期よりも冬期が最適です！冬期は自分に必要なすべての学科を学んで、それを確実に使いこなせるようにするための季節です。冬期講習の学科授業を活用してください。試験の実践に即したもの、基礎がためや特定ジャンルの補強ができるものなど、志望大学、ジャンルごとの豊富な授業を用意しています。この80分の学科カリキュラムが、あなたの受験の強力な武器となります。実技と学科をバランスよく学ぶ期間を過ごすことが美術系受験の最大の攻略になるでしょう！



《コースのレベルについて》 ☆=基礎レベル ☆☆=受験標準レベル ☆☆☆=実力完成レベル

前期	12/10月	センター・美大英語トレーニング (基礎) ☆ 前期夜間 17:30-18:50 (80min) 6日間	センター・美大英語トレーニング (総合) ☆☆ 前期夜間 17:30-18:50 (80min) 6日間	武蔵野美大国語 ☆☆☆ 前期夜間 17:30-18:50 (80min) 6日間	
	11火	センター・私立美大の英語に必要な実践力を養うための授業です。優先的に覚える知識・技術を学び、実力アップを狙います。得点を得る即効性の高い語法の知識に加えて、英文法の基本的な発想を学ぶことができる授業です。	「GAA 前期総合英語トレーニング(基礎)」と同じ趣向の授業ですが、こちらはより高度なトレーニングをして実力固めをします。私立美大とセンターの傾向の違いと共通点を最も短い時間で学ぶことができる授業です。	現代文として非常に珍しい武蔵野美大の問題を詳しく解説し、必要な知識課題の対策と効率のよい解き方を学びます。抜出と記述問題の解き方の手順を、クリアな読解法との組み合わせで学ぶことができる授業です。	
	12水				
	13木				
	14金				
	15土				
16日	休校	休校	休校		
中期	17月	センター英語直前特訓 (基礎) ☆☆ 中期夜間 17:30-18:50 (80min) 6日間	センター英語直前特訓 (総合) ☆☆☆ 中期夜間 17:30-18:50 (80min) 6日間	多摩美大国語特訓 ☆☆ 中期夜間 17:30-18:50 (80min) 6日間	
	18火	センター試験の英語の必須知識・技術を学ぶ授業です。センター試験攻略法を過去問、想定問題を使って学びます。各問の具体的な攻略に加えて、「テーマを読む」という読解の原則を繰り返し確認し学ぶことができる授業です。	「GAD 中期センター英語直前特訓(基礎)」と同じ趣向の授業ですが、こちらはより高度なトレーニングを行い試験の実践力を養成します。センター英語の「量」と時間制限内での仕事の仕方をより学ぶことができる授業です。	「現代文+小論文」という多摩美大試験の両方を扱い、現代文と小論文の傾向を理解し、実戦力を養います。解きづらい現代文が出題されたときの対処法や、どんなテーマが与えられても書ききるための小論文のシンプルな発想法を学ぶことができる授業です。	
	19水				
	20木				
	21金				
	22土				
23日	学科模試(有料) 10:00-16:00 GAK				
後期	24月	武蔵野美大・多摩美大 英語演習(基礎) ☆ 後期夜間 19:00-20:20 (80min) 6日間	武蔵野美大・多摩美大 英語演習(総合) ☆☆ 後期夜間 19:00-20:20 (80min) 6日間	センター国語直前特訓 ☆☆ 後期夜間 19:00-20:20 (80min) 6日間	ハイクラス小論文 ☆☆ 後期夜間 19:00-20:20 (80min) 6日間
	25火	武蔵野美大・多摩美大の「傾向」を問題演習を通して経験的に学習します。解説で試験に最重要の英語の要点が学べます。それぞれの傾向の違いを確認しながら、ともに「英語」であることの本質にそった問題の解き方を学ぶことができる授業です。	「GAG 後期武蔵野美大・多摩美大英語演習(基礎)」と同じ趣向の授業ですが、こちらはより高度なトレーニングを行い試験の実践力を養成します。それぞれの大学の難易度の幅をより確かめて対策法を学ぶことができる授業です。	センター試験の必須知識・技術を学ぶ授業です。現代文・古文・漢文の対策を行い、試験の得点力を高めます。現代文と古典とを同時に対策することで、共通するシンプルな攻略法を学ぶことができる授業です。	推薦入試、多摩美術大学一般試験、武蔵野美大基礎デザイン学科、各大学の芸術学系の入試に向けた小論文対策の授業です。傾向のさまざまな小論文課題に対応し、小論文対策の仕上げとなる授業です。小論文を仕上げたい人、小論文が試験で高い配点が課されている人のための授業です。
	26水				
	27木				
	28金				
	29土				

12月23日(日) 学科模試(英・国) GAK

集合 10:00 英語 10:15-11:15 / 国語 11:30-12:30 / 試験解説 14:00-16:00

国語・英語の二科目を実施。センター・私大に必須の知識と対策が凝縮したテストです。この冬までの対策の総まとめとして、自分の実力を図ってください。国語の試験は現代文のみを対象とします。

WEB申し込みはこちら



<https://ec.ochabi.ac.jp/>

高1・2基礎コース

高1 高2

初めての方から、経験はあってもまだ進路に迷っている方で対象のコースです。道具の扱いや、課題の捉え方など、美術の基本を総合的に考えていきます。「やった事ないし…」「自分に向いているのか…?」「美大に行きたいけど何科に行きたいのだろう…?」という方は、まずやってみましょう!また、昼間は忙しい学生向けに夜間コースも設定しています。1週間ごとの短いコースが多いので、自分の予定にあわせたコース編成で受講することができます。ちょっとやってみたいと考えている方にもお勧めです。考えているだけでは前に進みません。具体的に動くことで具体的な答えが見えてくるはずですよ!

前期		高1・2基礎 前期夜間 17:30-20:30 (3h) 6日間	KSA	 	
	12/10月	静物デッサン(木炭or鉛筆/木炭紙大サイズ)			
	11火				
	12水	石膏デッサン(木炭or鉛筆/木炭紙大サイズ)			
	13木				
	14金	石膏+静物デッサン(木炭or鉛筆/木炭紙大サイズ)			
15土					
16日	休校				
中期		高1・2基礎 中期 10:00-17:00 (6h) 6日間	KSB 6日間	高1・2基礎 中期夜間 17:30-20:30 (3h) 6日間	KSF
	17月	静物デッサン(木炭or鉛筆/木炭紙大サイズ)	中期A	KSC 2日間	石膏デッサン(木炭or鉛筆/木炭紙大サイズ)
	18火	石膏デッサン(木炭or鉛筆/木炭紙大サイズ)		KSD 2日間	石膏+静物デッサン(木炭or鉛筆/木炭紙大サイズ)
	19水	細密デッサン(鉛筆/B3サイズ)	中期B	KSE 2日間	構成デッサン(木炭or鉛筆/木炭紙大サイズ)
	20木	構成デッサン(鉛筆/B3サイズ)		GAK	休校
	21金	人物デッサン(木炭or鉛筆/木炭紙大サイズ)	中期C		
22土	石膏+静物デッサン(木炭or鉛筆/木炭紙大サイズ)				
23日	学科模試(有料) 10:00-16:00				
後期		高1・2基礎 後期 10:00-17:00 (6h) 6日間	KSG	高1・2基礎 後期夜間 17:30-20:30 (3h) 6日間	KSH
	24月	静物デッサン(木炭or鉛筆/木炭紙大サイズ)		石膏デッサン(木炭or鉛筆/木炭紙大サイズ)	
	25火	石膏デッサン(木炭or鉛筆/木炭紙大サイズ)		石膏+静物デッサン(木炭or鉛筆/木炭紙大サイズ)	
	26水	着彩課題(水彩絵具/B3サイズ)		構成デッサン(木炭or鉛筆/木炭紙大サイズ)	
	27木	立体課題(塑像・水粘土)			
	28金	石膏+静物デッサン(木炭or鉛筆/木炭紙大サイズ)			
29土					



持参用具: ※木炭紙大カルトン、目玉クリップは貸出可能です(無料)。美術系進学に迷っている方や、短期の受講の方、デザイン科他、受験課題が鉛筆デッサンで早めに切り替えたい方など、木炭の制作枚数が少ない方は貸出をご利用ください。

【鉛筆デッサン】ベニヤパネル(木炭紙大)、M画用紙(木炭紙大)、鉛筆(4H・3H・2H・H・F・HB・B・2B・3B・4B・5B)、プラスチック消しゴム、練り消しゴム、カッター、クロッキー帳(B4)、フィキサチーフ、水張り刷毛、水張り用テープ(白)、筆洗バケツ 【細密デッサン・構成デッサン】ベニヤパネル(B3サイズ)、M画用紙(B3水張りサイズ)+鉛筆デッサン用具 【木炭デッサン】木炭紙大カルトン、MBM木炭用紙3枚、画用木炭(#360)、目玉クリップ4個、デスクセル、芯抜き、はかり棒、ガーゼ、クロッキー帳(木炭紙大)、練り消しゴム、カッター、クロッキー帳(B4)、フィキサチーフ、食パン 【着彩】ベニヤパネル(B3サイズ)、M画用紙(B3水張りサイズ)、透明水彩絵の具(ホルベイン24色セット)、画用筆(Too 彩色#5・#8、Too 平筆#4・#6)、水彩パレット(ホルベイン#150)、鉛筆デッサン用具 【立体】木製彫塑べら5本セット、雑巾、45Lビニール袋、霧吹き、湿布用タオル ※粘土、粘土板は無料で貸与します。

WEB限定バック割引



<https://ec.ochabi.ac.jp/>

① 高1・2基礎パック

前期夜間 中期 学科模試 後期
KSA KSB GAK KSG

WEB限定バック

KS1

¥97,000

(通常 ¥100,000)

② 高1・2基礎全部パック

前期夜間 中期 中期夜間 学科模試 後期 後期夜間
KSA KSB KSF GAK KSG KSH

WEB限定バック

KS2

¥135,000

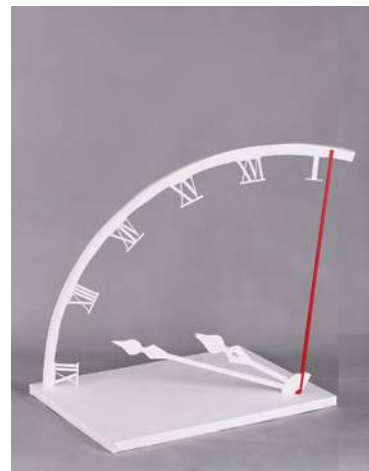
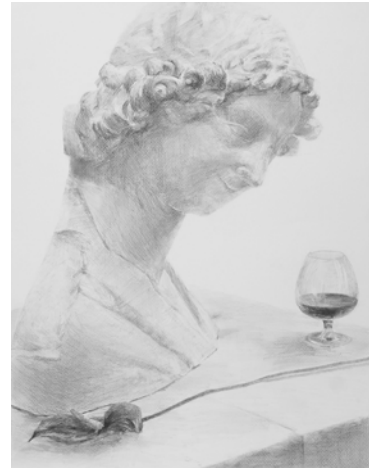
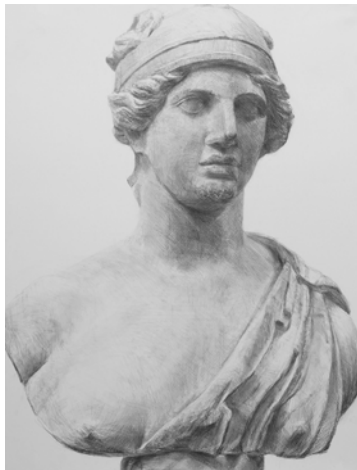
(通常 ¥140,000)

高1・2デザイン・工芸コース

高1 高2

高校1・2年生を対象としたデザイン・工芸科のコースです。デッサン、平面構成、立体構成を軸にカリキュラムを組んでいます。石膏デッサンではしっかりと形や光を捉える訓練をし、構成デッサンでは発想力や構成力を鍛えます。平面構成や立体構成では、素材が違うから別の課題だと捉えるのではなく、デッサンと同じように考えていくことで、総合的に【制作する思考】を育てていきます。経験者の多いクラスですが、初めての方でも物怖じせずに取り組んで頂けるよう、道具の扱いからサポートさせていただきます。

		高1・2デザイン・工芸 KDA 前期夜間 17:30-20:30 (3h) 6日間
前期	12/10月	
	11火	石膏+静物デッサン(木炭・鉛筆/木炭紙大)
	12水	
	13木	
	14金	構成デッサン(木炭・鉛筆/木炭紙大)
	15土	
	16日	休校
		高1・2デザイン・工芸 KDB 中期 14:00-20:30 (6h) 6日間
中期	17月	石膏+静物デッサン(木炭・鉛筆/木炭紙大)
	18火	
	19水	構成デッサン(鉛筆/B3)
	20木	平面構成(絵の具/B3)
	21金	
	22土	立体構成(粘土)
	23日	学科模試(有料) 10:00-16:00 GAK
		高1・2デザイン・工芸 KDC 後期 10:00-18:30 (7.5h) 6日間
後期	24月	石膏デッサン(木炭or鉛筆/木炭紙大)
	25火	構成デッサン(木炭or鉛筆/木炭紙大)
	26水	平面構成(B3画用紙)
	27木	立体構成(素材)
	28金	
	29土	石膏+静物デッサン(木炭or鉛筆/木炭紙大)



持参用具: ※木炭紙大カルトン、目玉クリップは無料貸与します。

【木炭デッサン】木炭紙大カルトン、MBM木炭用紙3枚、画用木炭(#360)、目玉クリップ4個、デスケル、芯抜き、はかり棒、ガーゼ、クロッキー帳(木炭紙大)、練り消しゴム、カッター、クロッキー帳(B4)、フィキサチーフ、食パン 【鉛筆デッサン】ベニヤパネル(木炭紙大)、M画用紙(木炭紙大)、鉛筆(4H・3H・2H・H・F・HB・B・2B・3B・4B・5B)、プラスチック消しゴム、練り消しゴム、カッター、クロッキー帳(B4)、フィキサチーフ、水張り刷毛、水張り用テープ(白)、筆洗バケツ 【平面構成】製図用コンパス、直定規(アクリル製 60cm)、三角定規(Too 30-5mm方眼)、アクリルガッシュ(ターナー24色セット)、画用筆(Tooデザイン平筆#1・#3・#5、Too玉毛面相#1、ナムラ 教材彩色 中・大)、ペーパーパレット(F4) 【立体構成(粘土)】木製彫塑べら5本セット、雑巾、45Lビニール袋、霧吹き、湿布用タオル ※粘土、粘土板は無料で貸与します。【立体構成(素材)】カッターナイフ、カッターマット、はさみ、直定規(60cm)、三角定規セット(30cm)、コンパス、クロッキー帳(A4程度)、のり

WEB限定バック割引



<https://ec.ochabi.ac.jp/>

① 高1・2デザイン・工芸パック

前期夜間 中期 学科模試 後期

KDA KDB GAK KDC ▶

WEB限定バック

KD1

¥106,000

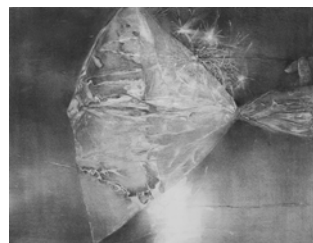
(通常 ¥109,000)

高1・2 油絵コース

高校1・2年生対象のコースです。来年度以降の受験に向けて、受験生と同じアトリエで受験本番を想定した課題に取り組むことが出来ます。試験で求められる内容は芸大、私大系と様々ですので、それぞれのコースに分かれて対策します。志望する大学の傾向に合わせた内容を理解し、強化することを目的としたカリキュラムとなっています。前期・中期については、夜間(17:30-20:30)の授業を設置しています。中期は昼間からの連続受講も可能です。

高1 高2

前期		高1・2 油絵 前期夜間 17:30-20:30 (3h) 6日間	KAA					
	12/10月	芸大模試一次素描(MBM木炭紙)						
	11火							
	12水							
	13木	芸大二次油彩(F20)・総合講評						
	14金							
15土								
16日	休校							
中期		高1・2 芸大油画専攻対策 中期 10:00-17:00 (6h) 6日間	高1・2 私大油絵科対策 中期 10:00-17:00 (6h) 6日間	高1・2 油絵 中期夜間 17:30-20:30 (3h) 6日間		KAB	KAC	KAD
	17月	芸大模試一次素描(MBM木炭紙)	静物構成デッサンor油彩(1日or2日描き)	芸大模試一次素描(MBM木炭紙)				
	18火	芸大模試一次素描(MBM木炭紙)						
	19水	一次課題講評	静物構成デッサンor油彩(1日or2日描き)					
	20木	芸大模試二次油彩(F30)	人物デッサンor油彩(1日or2日描き)	芸大二次油彩(F20)・総合講評				
	21金							
22土	総合講評							
23日	学科模試(有料) 10:00-16:00	学科模試(有料) 10:00-16:00					GAK	GAK
後期		高1・2 芸大油画専攻対策 後期 10:00-18:30 (7.5h) 6日間	高1・2 私大油絵科対策 後期 10:00-18:30 (7.5h) 6日間			KAE	KAF	
	24月	芸大模試一次素描(MBM木炭紙)	静物構成デッサンor油彩(1日or2日描き)					
	25火	芸大模試一次素描(MBM木炭紙)						
	26水	一次課題講評	静物構成デッサンor油彩(1日or2日描き)					
	27木	芸大模試二次油彩(F30)	人物デッサンor油彩(1日or2日描き)					
	28金							
29土	総合講評							



持参用具【素描/デッサン】木炭紙大カルトン、MBM木炭用紙3枚、画用木炭(＃200×2本・＃360・＃1800)、鉛筆(4H・3H・2H・H・F・HB・B・2B・3B・4B・5B)、芯抜き、ガーゼ、クローキータン(A4)、目玉クリップ4個、練り消しゴム、カッター、フィキサチーフ、サンドペーパー(＃180) 【油彩】張りキャンバス(F15桐木枠)、油彩絵具セット(マツダ絵具 特組12色)、ペインティングオイル55cc(クサカベSクイックドライ)、テレピンオイル55cc(クサカベ)、超速乾メデウム(小)、油彩筆(名村HF7/10/11・＃4・＃6・＃8・＃10・＃12)、ペインティングナイフ(＃12・16)、ペーパーパレット(F6)、筆洗器(大 丸善美術)、筆洗液(ブラシクリーナー)、刷毛(ハイラックブラシNO.4)

WEB限定パック割引



<https://ec.ochabi.ac.jp/>

① 高1・2油絵芸大/私大パック

	前期夜間	中期	学科模試	後期
芸大	KAA	KAB	GAK	KAE
私大	KAA	KAC	GAK	KAF

WEB限定パック

芸大	KA1
私大	KA2
¥106,000 (通常 ¥109,000)	

② 高1・2油絵芸大/私大全部パック

	前期夜間	中期	中期夜間	学科模試	後期
芸大	KAA	KAB	KAD	GAK	KAE
私大	KAA	KAC	KAD	GAK	KAF

WEB限定パック

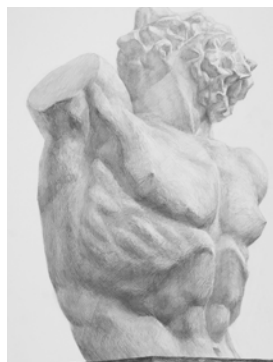
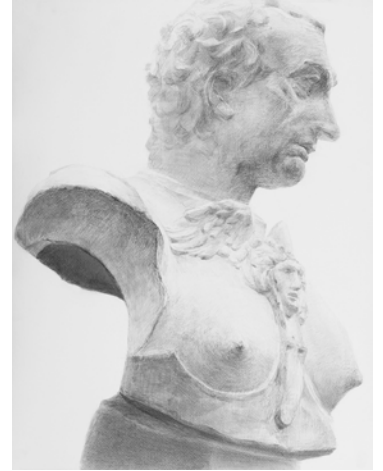
芸大	KA3
私大	KA4
¥125,000 (通常 ¥129,000)	

高1・2日本画コース

高1 高2

芸大日本画に必要な石膏デッサン、静物着彩に加え、人物着彩など様々な経験ができるカリキュラムになっています。志望校が私大と決まっている学生は、多摩美大・武蔵野美大で出題頻度の高い構成課題にチャレンジ可能です。受験部と同じアトリエで制作することで、よりリアルに受験課題を体験していきます。初心者の方には鉛筆の削り方から、経験者の方には個々の能力と個性に合わせて丁寧に指導していきます。日本画課題を試したい方、またはレベルアップしたい方、共に継続受講がお勧めです。前期・中期については夜間の授業を設置しています。中期は昼間からの連続受講も可能です。

前期	高1・2日本画 KNA 前期夜間 17:30-20:30 (3h) 6日間		
	12/10月		
	11火	静物着彩 (P20号白象紙)	
	12水		
	13木		
	14金	石膏デッサン (木炭紙大白象紙)	
15土			
16日	休校		
中期	高1・2日本画 KNB 中期 10:00-17:00 (6h) 6日間	高1・2日本画 KNC 中期夜間 17:30-20:30 (3h) 6日間	
	17月	静物着彩 (P20号白象紙)	石膏デッサン (木炭紙大白象紙)
	18火		
	19水	石膏デッサン (木炭紙大白象紙)	
	20木		静物着彩 (P20号白象紙)
	21金	石膏デッサン (木炭紙大白象紙)	
22土			
23日	学科模試 (有料) 10:00-16:00 GAK		
後期	高1・2日本画 KND 後期 10:00-18:30 (7.5h) 6日間		
	24月	静物着彩 (P20号白象紙)	
	25火		
	26水	静物着彩 (P20号白象紙)	
	27木		
	28金	人物着彩 (P20号白象紙)	
29土			



特参用具 【デッサン】ベニヤパネル(木炭紙大又はP20号)、白象紙(B2水張りサイズ)、鉛筆(4H・3H・2H・H・F・HB・B・2B・3B・4B・5B・6B)、練り消しゴム、ガーゼ、フィキサチーフ、デスク用木炭紙判、デスク用B、はかり棒ピアノ線・大、水張り用具(刷毛、水張りテープ茶色、筆洗バケツ、カッターナイフ) 【着彩】ベニヤパネル(P20号)、B2白象紙、デッサン用具一式、透明水彩絵具(ホルベイン48色セット2号)、日本画 画用筆(不朽堂 彩色色#4、不朽堂 白玉面相 大、不朽堂 削用 大)、水彩パレット(30仕切りNo.150アルミ製塗料仕上げホルベリン)、筆洗バケツ、雑巾、私大受験者はアクリル絵具(24色程度)、紙パレット

WEB限定パック割引



<https://ec.ochabi.ac.jp/>

① 高1・2日本画パック

前期夜間 中期 学科模試 後期
KNA KNB GAK KND

WEB限定パック

KN1

¥106,000

(通常 ¥109,000)

② 高1・2日本画全部パック

前期夜間 中期 中期夜間 学科模試 後期
KNA KNB KNC GAK KND

WEB限定パック

KN2

¥125,000

(通常 ¥129,000)

高1・2彫刻コース

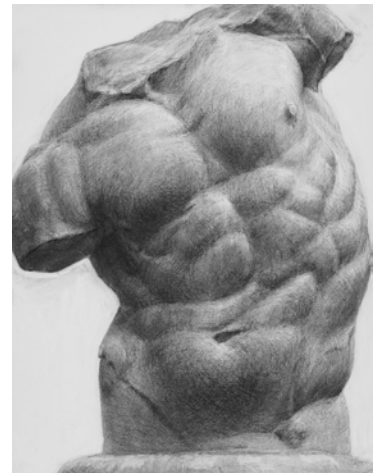
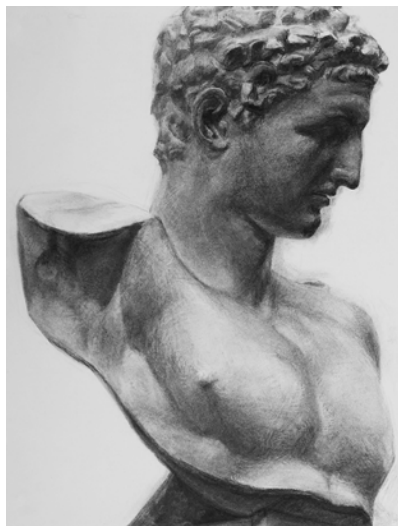
高1 高2

前期・中期の夜間コースは、彫刻科で芸大受験を考えているけれど、夜間にしか来られない高校1・2年生に向けたコースです。中期・後期の彫刻コースは、彫刻科で芸大受験を考えていて、昼間に来ることができる高校1・2年生に向けたコースです。全コースとも、受験部の学生に交じって制作するので、飛躍的に成長できるチャンスです。早いうちにバランス良く成長したい人は、すべてのコースの受講をおすすめします。また各人の経験値に合わせて基礎から丁寧に指導しますので、全くの彫刻初心者、彫刻にしようかどうかで迷っている人でも安心して受講できます。

前期		高1・2彫刻 KCA 前期夜間 17:30-20:30 (3h) 6日間
	12/10月	彫刻I(素材未定)、及び塑造(粘土) 彫刻II(粘土)
	11火	
	12水	
	13木	
	14金	
15土		
	16日	休校
中期		高1・2彫刻 KCB 中期 10:00-17:00 (6h) 6日間
	17月	彫刻II(粘土) 彫刻II(粘土) 彫刻II(粘土)
	18火	
	19水	
	20木	
	21金	
22土		
	23日	学科模試(有料) 10:00-16:00 GAK
後期		高1・2彫刻 KCD 後期 10:00-18:30 (7.5h) 6日間
	24月	彫刻II(粘土) 彫刻II(粘土) 素描(木炭紙、木炭) コンクール 素描(木炭紙、木炭) コンクール 彫刻II(粘土) コンクール 彫刻I(素材未定)
	25火	
	26水	
	27木	
	28金	
29土		



	高1・2彫刻 KCC 中期夜間 17:30-20:30 (3h) 6日間
	素描(木炭紙、木炭)
	素描(木炭紙、木炭)



持参用具【素描】木炭紙大カルトン、ベニヤパネル(木炭紙大)、MBM木炭用紙(3枚以上)、木炭紙大画用紙、画用木炭(#200×2本・#360・#830)、鉛筆(2H・H・F・HB・B・2B・3B・4B)、コンテ(B)、プラスチック消しゴム、練り消しゴム、砂消しゴム、芯抜き、はかり棒(ピアノ線・犬)、デスケル(木炭紙判)目玉クリップ(4個)、画鋲、クロッキー帳(木炭紙大、小)、食パン(消し具用)、ガーゼ、フィキサチーフ(定着液)、その他デッサンに必要な用具一式
【彫刻I・彫刻II】鉄べら(ホルペインNo.15)、シュロ縄(1束)、麻紐(1束)、カッター、はさみ、クラフトのり、45L透明ビニール袋、タオル、霧吹き、作業着、その他塑造に必要な用具一式 ※粘土、アングル、塑造板貸与

WEB限定パック割引



<https://ec.ochabi.ac.jp/>

① 高1・2彫刻パック

前期夜間 中期 学科模試 後期
KCA KCB GAK KCD

WEB限定パック

KC1

¥106,000
(通常 ¥109,000)

② 高1・2彫刻全部パック

前期夜間 中期 中期夜間 学科模試 後期
KCA KCB KCC GAK KCD

WEB限定パック

KC2

¥125,000
(通常 ¥129,000)

中学生科

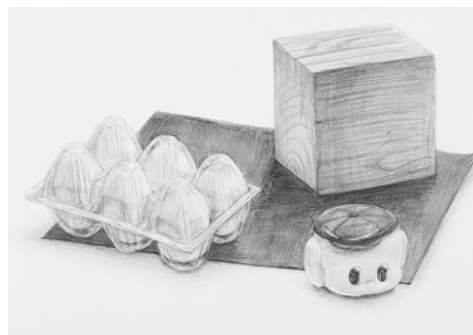
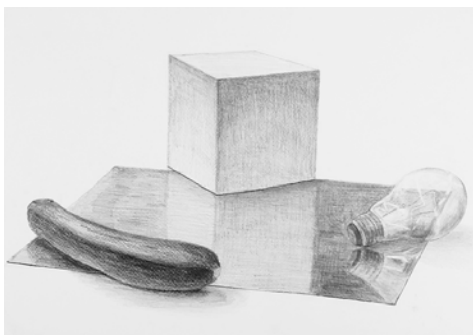
中1 中2 中3

●受験対策コースは都立総合芸術高校をはじめとする美術系高校受験を控えている受験生のためのコースです。志望校の入試実技課題を想定したカリキュラムです。1日1枚制作を基本にデッサン、水彩を志望校の内容によって自由に選択できますので密度の濃い準備ができます。

●基礎コースは美術が好きで、本格的に始めたい中学1・2・3年生のためのコースです。美術系高校受験や中高一貫校で早く大学受験準備を考えている方にも適したコースです。本人のペースを大切に無理なく丁寧にアドバイスします。

(保護者様の見学歓迎、進路相談なども随時対応しますので、お気軽にお問い合わせください。)

		中学生科基礎 CYA	中学生科受験対策 CYC
中期	12/17 月	中期夜間 17:30-20:30 (3h) 6日間	中期夜間 17:30-20:30 (3h) 6日間
	18 火	道具説明/静物鉛筆デッサン(B3画用紙)	静物 デッサンor水彩(※)
	19 水		静物 デッサンor水彩(※)
	20 木	静物水彩(B3画用紙)	静物 デッサンor水彩(※)
	21 金		静物 デッサンor水彩(※)
	22 土	静物水彩(B3画用紙)	静物 デッサンor水彩(※)
23 日		休校	休校
		中学生科基礎 CYB	中学生科受験対策 CYD
後期	24 月	後期 10:00-13:00 (3h) 6日間	後期 10:00-17:00 (6h) 6日間
	25 火	道具説明/静物鉛筆デッサン(B3画用紙)	静物 デッサンor水彩(※)
	26 水		静物 デッサンor水彩(※)
	27 木	静物水彩(B3画用紙)	静物 デッサンor水彩(※)
	28 金		静物 デッサンor水彩(※)
	29 土	静物水彩(B3画用紙)	静物 デッサンor水彩(※)



持参用具(※)用紙は各志望校に応じたサイズ
【デッサン】ベニヤパネル(A2サイズ)、M画用紙(B3水張りサイズ)鉛筆(2H・H・F・HB・B・2B・3B・4B・5B)、練り消しゴム、カッター、ドラフティングテープ(12mm×5m)、フィキサチーフ
【着彩】ベニヤパネル(A2サイズ)、M画用紙(B3水張りサイズ)鉛筆(2H・H・F・HB・B・2B・3B・4B・5B)、練り消しゴム、カッター、ドラフティングテープ(12mm×5m)、フィキサチーフ、透明水彩絵の具(ホルベイン24色セット2号)、デザイン筆(Too彩色#1・#5・#8)、水彩パレット(ホルベインNo.80(26仕切り))、筆洗バケツ、雑巾

WEB限定パック割引



<https://ec.ochabi.ac.jp/>

① 中学生科基礎パック

中期夜間 後期
CYA CYB

WEB限定パック

CY1
¥38,000
 (通常 ¥40,000)

② 中学生科受験対策パック

中期夜間 後期
CYC CYD

WEB限定パック

CY2
¥57,000
 (通常 ¥59,000)

ジュニア科

小5 小6

美術に興味があり、いち早く専門的に取り組んでみたい小学5年生と6年生のためのコースです。本人のペースを大切に無理なく丁寧にアドバイスします。デッサン、水彩制作を通じて美術の楽しさを体感できるカリキュラムです。中学生科とも連携して授業を進めますので刺激となり、将来に向けてよい経験になることでしょう。また美術系高校受験やいち早く大学受験準備を考えている方にとっても適したコースです。

(保護者様の見学歓迎、進路相談なども随時対応いたしますので、お気軽にお問い合わせください。)

		ジュニア科 JUA 中期夜間 17:30-20:30 (3h) 6日間
中期	12/17 月	道具説明/静物鉛筆デッサン(B3画用紙)
	18 火	
	19 水	静物水彩(B3画用紙)
	20 木	
	21 金	静物水彩(B3画用紙)
	22 土	
	23 日	休校
		ジュニア科 JUB 後期 10:00-13:00 (3h) 6日間
後期	24 月	道具説明/静物鉛筆デッサン(B3画用紙)
	25 火	
	26 水	静物水彩(B3画用紙)
	27 木	
	28 金	静物水彩(B3画用紙)
	29 土	



持参用具 【デッサン】ベニヤパネル(A2サイズ)、M画用紙(B3水張りサイズ)鉛筆(2H・H・F・HB・B・2B・3B・4B・5B)、練り消しゴム、カッター、ドラフティングテープ(12mm×5m)、フィキサチーフ 【着彩】ベニヤパネル(A2サイズ)、M画用紙(B3水張りサイズ)鉛筆(2H・H・F・HB・B・2B・3B・4B・5B)、練り消しゴム、カッター、ドラフティングテープ(12mm×5m)、フィキサチーフ、透明水彩絵の具(ホルベイン24色セット2号)、デザイン筆(Too彩色#1・#5・#8)、水彩パレット(ホルベインNo.80(26仕切り))、筆洗バケツ、雑巾

WEB限定パック割引



<https://ec.ochabi.ac.jp/>

① ジュニア科パック

中期夜間 後期
JUA JUB

WEB限定パック

JU1

¥38,000
(通常 ¥40,000)

冬期講習受講料金表

入会金 ¥5,000

●前期 12/10(月)～15(土) ●中期 12/17(月)～22(土) ●後期 12/24(月)～29(土)

入会金免除対象者:在校生および2017年冬期講習以降の講習を受講された方 / 高校、中学校、研究所の美術指導又は担任の先生がご記入済みの「講習推薦書」がある方 / インターネットで申し込みされた方

科	記号	コース名	時間	受講料 (WEB価格)
芸大デザイン	DG1	芸大デザイン科石膏昼バック		¥128,000 (¥125,000)
	DG2	芸大デザイン科構成昼バック		¥128,000 (¥125,000)
	DG3	芸大デザイン科石膏昼夜バック		¥168,000 (¥163,000)
	DG4	芸大デザイン科構成昼夜バック		¥168,000 (¥163,000)
	DGA	前期 芸大デザイン科石膏対策	10:00-17:00 (6h) 6日間	¥39,000
	DGB	中期 芸大デザイン科石膏対策	10:00-17:00 (6h) 6日間	¥39,000
	DGC	後期 芸大デザイン科石膏対策	10:00-18:30 (7.5h) 6日間	¥48,000
	DGD	前期夜間 芸大デザイン科石膏対策	17:30-20:30 (3h) 6日間	¥20,000
	DGE	中期夜間 芸大デザイン科石膏対策	17:30-20:30 (3h) 6日間	¥20,000
	DGF	前期 芸大デザイン科構成対策	10:00-17:00 (6h) 6日間	¥39,000
	DGG	中期 芸大デザイン科構成対策	10:00-17:00 (6h) 6日間	¥39,000
	DGH	後期 芸大デザイン科構成対策	10:00-18:30 (7.5h) 6日間	¥48,000
	DGI	前期夜間 芸大デザイン科構成対策	17:30-20:30 (3h) 6日間	¥20,000
DGJ	中期夜間 芸大デザイン科構成対策	17:30-20:30 (3h) 6日間	¥20,000	
私大デザイン 平面系	DH1	私大デザイン平面系昼バック		¥128,000 (¥125,000)
	DH2	私大デザイン平面系昼夜バック①(多摩美グラフィック)		¥168,000 (¥163,000)
	DH3	私大デザイン平面系昼夜バック②(武蔵美視覚伝達)		¥168,000 (¥163,000)
	DHA	前期 私大デザイン平面系対策	10:00-17:00 (6h) 6日間	¥39,000
	DHB	中期 私大デザイン平面系対策	10:00-17:00 (6h) 6日間	¥39,000
	DHC	後期 私大デザイン平面系対策	10:00-18:30 (7.5h) 6日間	¥48,000
	DHD	前期夜間 私大デザイン平面系手構成デッサン対策	17:30-20:30 (3h) 6日間	¥20,000
	DHE	前期夜間 私大デザイン平面系静物デッサン対策	17:30-20:30 (3h) 6日間	¥20,000
	DHF	中期夜間 私大デザイン平面系多摩美グラフィック対策	17:30-20:30 (3h) 6日間	¥20,000
DHG	中期夜間 私大デザイン平面系武蔵美視覚伝達対策	17:30-20:30 (3h) 6日間	¥20,000	
私大デザイン 立体系	DR1	私大デザイン立体系昼バック		¥128,000 (¥125,000)
	DR2	私大デザイン立体系昼夜バック①(プロダクト・テキスタイル)		¥168,000 (¥163,000)
	DR3	私大デザイン立体系昼夜バック②(工デ・空デ・劇美)		¥168,000 (¥163,000)
	DRA	前期 私大デザイン立体系対策	10:00-17:00 (6h) 6日間	¥39,000
	DRB	中期 私大デザイン立体系対策	10:00-17:00 (6h) 6日間	¥39,000
	DRC	後期 私大デザイン立体系対策	10:00-18:30 (7.5h) 6日間	¥48,000
	DRD	前期夜間 私大デザイン立体系静物デッサン対策	17:30-20:30 (3h) 6日間	¥20,000
	DRE	前期夜間 私大デザイン立体系手or花構成デッサン対策	17:30-20:30 (3h) 6日間	¥20,000
	DRF	中期夜間 私大デザイン立体系プロダクト・テキスタイル対策	17:30-20:30 (3h) 6日間	¥20,000
	DRG	中期夜間 私大デザイン立体系工デ・空デ・劇美対策	17:30-20:30 (3h) 6日間	¥20,000
工芸	KG1	工芸科昼バック		¥128,000 (¥125,000)
	KG2	工芸科昼夜バック		¥168,000 (¥163,000)
	KGA	前期 工芸科対策	10:00-17:00 (6h) 6日間	¥39,000
	KGB	中期 工芸科対策	10:00-17:00 (6h) 6日間	¥39,000
	KGC	後期 工芸科対策	10:00-18:30 (7.5h) 6日間	¥48,000
	KGD	前期夜間 工芸科対策	17:30-20:30 (3h) 6日間	¥20,000
	KGE	中期夜間 工芸科対策	17:30-20:30 (3h) 6日間	¥20,000
油絵科	AB1	油絵科芸大昼バック		¥128,000 (¥125,000)
	AB2	油絵科私大昼バック		¥128,000 (¥125,000)
	AB3	油絵科芸大昼夜バック		¥168,000 (¥163,000)
	AB4	油絵科私大昼夜バック		¥168,000 (¥163,000)
	ABA	前期 芸大油画専攻対策	10:00-17:00 (6h) 6日間	¥39,000
	ABB	中期 芸大油画専攻対策	10:00-17:00 (6h) 6日間	¥39,000
	ABC	後期 芸大油画専攻対策	10:00-18:30 (7.5h) 6日間	¥48,000
	ABD	前期 私大油絵科対策	10:00-17:00 (6h) 6日間	¥39,000
	ABE	中期 私大油絵科対策	10:00-17:00 (6h) 6日間	¥39,000
	ABF	後期 私大油絵科対策	10:00-18:30 (7.5h) 6日間	¥48,000
	ABG	前期夜間 油絵科対策	17:30-20:30 (3h) 6日間	¥20,000
	ABH	中期夜間 油絵科対策	17:30-20:30 (3h) 6日間	¥20,000
日本画科	NH1	日本画科芸大昼バック		¥128,000 (¥125,000)
	NH2	日本画科私大昼バック		¥128,000 (¥125,000)
	NH3	日本画科芸大昼夜バック		¥168,000 (¥163,000)

※ 各コースともに定員により締め切ることがございますので、お早めにお申し込みください。

科	記号	コース名	時間	受講料 (WEB価格)
日本画科	NH4	日本画科私大昼夜パック		¥168,000 (¥163,000)
	NHA	前期 芸大日本画専攻対策	10:00-17:00 (6h) 6日間	¥39,000
	NHB	中期 芸大日本画専攻対策	10:00-17:00 (6h) 6日間	¥39,000
	NHC	後期 芸大日本画専攻対策	10:00-18:30 (7.5h) 6日間	¥48,000
	NHD	前期 私大日本画科対策	10:00-17:00 (6h) 6日間	¥39,000
	NHE	中期 私大日本画科対策	10:00-17:00 (6h) 6日間	¥39,000
	NHF	後期 私大日本画科対策	10:00-18:30 (7.5h) 6日間	¥48,000
	NHG	前期夜間 日本画科対策	17:30-20:30 (3h) 6日間	¥20,000
	NHH	中期夜間 日本画科対策	17:30-20:30 (3h) 6日間	¥20,000
彫刻科	CK1	彫刻科芸大昼パック		¥128,000 (¥125,000)
	CK2	彫刻科私大昼パック		¥128,000 (¥125,000)
	CK3	彫刻科芸大昼夜パック		¥168,000 (¥163,000)
	CK4	彫刻科私大昼夜パック		¥168,000 (¥163,000)
	CKA	前期 芸大彫刻科対策	10:00-17:00 (6h) 6日間	¥39,000
	CKB	中期 芸大彫刻科対策	10:00-17:00 (6h) 6日間	¥39,000
	CKC	後期 芸大彫刻科対策	10:00-18:30 (7.5h) 6日間	¥48,000
	CKD	前期 私大彫刻科対策	10:00-17:00 (6h) 6日間	¥39,000
	CKE	中期 私大彫刻科対策	10:00-17:00 (6h) 6日間	¥39,000
	CKF	後期 私大彫刻科対策	10:00-18:30 (7.5h) 6日間	¥48,000
	CKG	前期夜間 彫刻科対策	17:30-20:30 (3h) 6日間	¥20,000
	CKH	中期夜間 彫刻科対策	17:30-20:30 (3h) 6日間	¥20,000
	映像科	EI1	映像科昼パック	
EI2		映像科昼夜パック		¥168,000 (¥163,000)
EIA		前期 映像科対策	10:00-17:00 (6h) 6日間	¥39,000
EIB		前期夜間 映像科対策	17:30-20:30 (3h) 6日間	¥20,000
EIC		中期 映像科対策	10:00-17:00 (6h) 6日間	¥39,000
EID		中期夜間 映像科対策	17:30-20:30 (3h) 6日間	¥20,000
EIE		後期 映像科対策	10:00-18:30 (7.5h) 6日間	¥48,000
先端芸術表現科	SE1	先端芸術表現科昼パック		¥128,000 (¥125,000)
	SE2	先端芸術表現科昼夜パック		¥168,000 (¥163,000)
	SEA	前期 先端芸術表現科対策	10:00-17:00 (6h) 6日間	¥39,000
	SEB	前期夜間 先端芸術表現科一次対策	17:30-20:30 (3h) 6日間	¥20,000
	SEC	中期 先端芸術表現科対策	10:00-17:00 (6h) 6日間	¥39,000
	SED	中期夜間 先端芸術表現科一次対策	17:30-20:30 (3h) 6日間	¥20,000
	SEE	後期 先端芸術表現科対策	10:00-18:30 (7.5h) 6日間	¥48,000
建築科	KT1	建築科パック		¥40,000 (¥38,000)
	KTA	前期夜間 建築科対策	17:30-20:30 (3h) 6日間	¥20,000
	KTB	中期夜間 建築科対策	17:30-20:30 (3h) 6日間	¥20,000
美術系受験科	BJ1	筑波大パック		¥128,000 (¥125,000)
	BJ2	学芸大・国公立大パック		¥128,000 (¥125,000)
	BJ3	私立美大パック		¥128,000 (¥125,000)
	BJA	前期 筑波大対策	10:00-17:00 (6h) 6日間	¥39,000
	BJB	中期 筑波大対策	10:00-17:00 (6h) 6日間	¥39,000
	BJC	後期 筑波大対策	10:00-18:30 (7.5h) 6日間	¥48,000
	BJD	前期 学芸大・国公立大対策	10:00-17:00 (6h) 6日間	¥39,000
	BJE	中期 学芸大・国公立大対策	10:00-17:00 (6h) 6日間	¥39,000
	BJF	後期 学芸大・国公立大対策	10:00-18:30 (7.5h) 6日間	¥48,000
	BJG	前期 私立美大対策	10:00-17:00 (6h) 6日間	¥39,000
	BJH	中期 私立美大対策	10:00-17:00 (6h) 6日間	¥39,000
	BJI	後期 私立美大対策	10:00-18:30 (7.5h) 6日間	¥48,000
	BJJ	前期夜間 美術系受験科対策	17:30-20:30 (3h) 6日間	¥20,000
BJK	中期夜間 美術系受験科対策	17:30-20:30 (3h) 6日間	¥20,000	
学科	GAA	前期 センター・美大英語トレーニング(基礎)	17:30-18:50 (80min) 6日間	¥19,000
	GAB	前期 センター・美大英語トレーニング(総合)	17:30-18:50 (80min) 6日間	¥19,000
	GAC	前期 武蔵野美大国語	17:30-18:50 (80min) 6日間	¥19,000
	GAD	中期 センター英語直前特訓(基礎)	17:30-18:50 (80min) 6日間	¥19,000
	GAE	中期 センター英語直前特訓(総合)	17:30-18:50 (80min) 6日間	¥19,000
	GAF	中期 多摩美大国語特訓	17:30-18:50 (80min) 6日間	¥19,000
	GAG	後期 武蔵野美大・多摩美大英語演習(基礎)	19:00-20:20 (80min) 6日間	¥19,000

※ 各コースともに定員により締め切ることがございますので、お早めにお申し込みください。

科	記号	コース名	時間	受講料 (WEB価格)
学科	GAH	後期 武蔵野美大・多摩美大英語演習(総合)	19:00-20:20 (80min) 6日間	¥19,000
	GAI	後期 センター国語直前特訓	19:00-20:20 (80min) 6日間	¥19,000
	GAJ	後期 ハイクラス小論文	19:00-20:20 (80min) 6日間	¥19,000
	GAK	学科模試	10:00-16:00	¥2,000
高1・2基礎	KS1	高1・2基礎パック		¥100,000 (¥97,000)
	KS2	高1・2基礎全部パック		¥140,000 (¥135,000)
	KSA	前期夜間 高1・2基礎	17:30-20:30 (3h) 6日間	¥20,000
	KSB	中期 高1・2基礎	10:00-17:00 (6h) 6日間	¥39,000
	KSC	中期 高1・2基礎2日間A	10:00-17:00 (6h) 2日間	¥13,000
	KSD	中期 高1・2基礎2日間B	10:00-17:00 (6h) 2日間	¥13,000
	KSE	中期 高1・2基礎2日間C	10:00-17:00 (6h) 2日間	¥13,000
	KSF	中期夜間 高1・2基礎	17:30-20:30 (3h) 6日間	¥20,000
	KSG	後期 高1・2基礎	10:00-17:00 (6h) 6日間	¥39,000
	KSH	後期夜間 高1・2基礎	17:30-20:30 (3h) 6日間	¥20,000
高1・2デザイン・工芸	KD1	高1・2デザイン・工芸パック		¥109,000 (¥106,000)
	KDA	前期夜間 高1・2デザイン・工芸	17:30-20:30 (3h) 6日間	¥20,000
	KDB	中期 高1・2デザイン・工芸	14:00-20:30 (6h) 6日間	¥39,000
	KDC	後期 高1・2デザイン・工芸	10:00-18:30 (7.5h) 6日間	¥48,000
高1・2油絵	KA1	高1・2油絵芸大パック		¥109,000 (¥106,000)
	KA2	高1・2油絵私大パック		¥109,000 (¥106,000)
	KA3	高1・2油絵芸大全部パック		¥129,000 (¥125,000)
	KA4	高1・2油絵私大全部パック		¥129,000 (¥125,000)
	KAA	前期夜間 高1・2油絵	17:30-20:30 (3h) 6日間	¥20,000
	KAB	中期 高1・2芸大油画専攻対策	10:00-17:00 (6h) 6日間	¥39,000
	KAC	中期 高1・2私大油絵科対策	10:00-17:00 (6h) 6日間	¥39,000
	KAD	中期夜間 高1・2油絵	17:30-20:30 (3h) 6日間	¥20,000
	KAE	後期 高1・2芸大油画専攻対策	10:00-18:30 (7.5h) 6日間	¥48,000
	KAF	後期 高1・2私大油絵科対策	10:00-18:30 (7.5h) 6日間	¥48,000
高1・2日本画	KN1	高1・2日本画パック		¥109,000 (¥106,000)
	KN2	高1・2日本画全部パック		¥129,000 (¥125,000)
	KNA	前期夜間 高1・2日本画	17:30-20:30 (3h) 6日間	¥20,000
	KNB	中期 高1・2日本画	10:00-17:00 (6h) 6日間	¥39,000
	KNC	中期夜間 高1・2日本画	17:30-20:30 (3h) 6日間	¥20,000
	KND	後期 高1・2日本画	10:00-18:30 (7.5h) 6日間	¥48,000
高1・2彫刻	KC1	高1・2彫刻パック		¥109,000 (¥106,000)
	KC2	高1・2彫刻全部パック		¥129,000 (¥125,000)
	KCA	前期夜間 高1・2彫刻	17:30-20:30 (3h) 6日間	¥20,000
	KCB	中期 高1・2彫刻	10:00-17:00 (6h) 6日間	¥39,000
	KCC	中期夜間 高1・2彫刻	17:30-20:30 (3h) 6日間	¥20,000
	KCD	後期 高1・2彫刻	10:00-18:30 (7.5h) 6日間	¥48,000
中学生科	CY1	中学生科基礎パック		¥40,000 (¥38,000)
	CY2	中学生科受験対策パック		¥59,000 (¥57,000)
	CYA	中期夜間 中学生科基礎	17:30-20:30 (3h) 6日間	¥20,000
	CYB	後期 中学生科基礎	10:00-13:00 (3h) 6日間	¥20,000
	CYC	中期夜間 中学生科受験対策	17:30-20:30 (3h) 6日間	¥20,000
	CYD	後期 中学生科受験対策	10:00-17:00 (6h) 6日間	¥39,000
ジュニア科	JU1	ジュニア科パック		¥40,000 (¥38,000)
	JUA	中期夜間 ジュニア科	17:30-20:30 (3h) 6日間	¥20,000
	JUB	後期 ジュニア科	10:00-13:00 (3h) 6日間	¥20,000

※ 各コースともに定員により締め切ることがございますので、お早めにお申し込みください。

注意事項

- ① 地震、台風、大雪などの天災による休講の場合、原則として補講を行いません。
- ② 鉄道会社の規定により、講習のみの通学定期券・学割は利用できません。
- ③ 課題、内容、日程は、入試状況により変更する場合があります。
- ④ 志望コースの定員締め切り後に郵送到着した場合は、電話で受講料の全額返金、又は他のコースへの変更をご案内致します。
- ⑤ 上記④の場合を除き、お申込み完了後の受講料返金、及びコースの変更はできません。