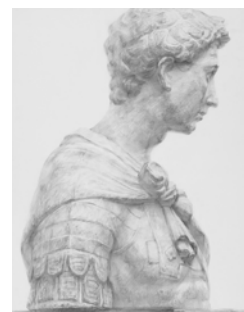


# 日本画科

芸大対策では出題頻度の高い石膏デッサンと静物着彩に加え、人物着彩をカリキュラムに組み込んでいます。様々なものを描きながら表現の幅を広げ、何が出題されても対応できる力を付けていきましょう。講師によるデモンストレーションも予定しています。私大対策のコースは多摩芸大・武蔵野芸大で出題頻度の高い構成課題を中心としたカリキュラムとなっています。描き進め方、作業スピード、完成度のレベルアップを図ります。初心者の方には鉛筆の削り方から、経験者の方には個々の能力と個性に合わせて丁寧に指導していきます。前期・中期は夜間授業も設置しているので、昼間からの連続受講も可能です。

高3 高卒

	芸大日本画専攻対策 <b>NHA</b> 前期 10:00-17:00 (6h) 6日間	私大日本画科対策 <b>NHD</b> 前期 10:00-17:00 (6h) 6日間	日本画科対策 <b>NHG</b> 前期夜間 17:30-20:30 (3h) 6日間	
前期	12/10月	石膏デッサン(木炭紙大白象紙)	私大着彩(木炭紙大画用紙)	静物着彩(P20号白象紙)  石膏デッサン(木炭紙大白象紙)
	11火		私大着彩(木炭紙大画用紙)	
	12水	石膏デッサン(木炭紙大白象紙)	私大着彩(B2画用紙)	
	13木		私大着彩(B2画用紙)	
	14金	静物着彩(P20号白象紙)	私大デッサン(A2画用紙)	
	15土		私大デッサン(A2画用紙)	
16日	休校	休校	休校	
中期	芸大日本画専攻対策 <b>NHB</b> 中期 10:00-17:00 (6h) 6日間	私大日本画科対策 <b>NHE</b> 中期 10:00-17:00 (6h) 6日間	日本画科対策 <b>NHH</b> 中期夜間 17:30-20:30 (3h) 6日間	
	17月	静物着彩(P20号白象紙)	私大デッサン(木炭紙大画用紙)	石膏デッサン(木炭紙大白象紙)  静物着彩(P20号白象紙)
	18火		私大着彩(木炭紙大画用紙)	
	19水	石膏デッサン(木炭紙大白象紙)	私大着彩(木炭紙大画用紙)	
	20木		私大着彩(木炭紙大画用紙)	
	21金	石膏デッサン(木炭紙大白象紙)	私大着彩(B2画用紙)	
22土		私大着彩(B2画用紙)		
23日	学科模試(有料) 10:00-16:00 <b>GAK</b>	学科模試(有料) 10:00-16:00 <b>GAK</b>		
後期	芸大日本画専攻対策 <b>NHC</b> 後期 10:00-18:30 (7.5h) 6日間	私大日本画科対策 <b>NHF</b> 後期 10:00-18:30 (7.5h) 6日間		
	24月	静物着彩(P20号白象紙)	私大デッサン(A2画用紙)	
	25火		私大デッサン(木炭紙大画用紙)	
	26水	静物着彩(P20号白象紙)	私大着彩(木炭紙大画用紙)	
	27木		私大着彩(木炭紙大画用紙)	
	28金	人物着彩(P20号白象紙)	人物着彩(P20号画用紙)	
29土		人物着彩(P20号画用紙)		



**持参用具**【デッサン】ベニヤパネル(木炭紙大又はP20号)、白象紙(B2水張りサイズ)、鉛筆(4H・3H・2H・H・F・HB・B・2B・3B・4B・5B・6B)、練り消しゴム、ガーゼ、フィキサチーフ、デスケル木炭紙判、デスケルB、はかり棒、ピアノ線・大、水張り用具(刷毛、水張りテープ茶色、筆洗バケツ、カッターナイフ) 【着彩】ベニヤパネル(P20号)、B2白象紙、デッサン用具一式、透明水彩絵具(ホルベイン48色セット2号)、日本画 画用筆(不朽堂 彩色 #4、不朽堂 白玉面相 大、不朽堂 削用 大)、水彩パレット(30仕切りNo.150アルミ製塗料仕上げホルベイン)、筆洗バケツ、雑巾、私大受験者はアクリル絵具(24色程度)、紙パレット

WEB限定バック割引



<https://ec.ochabi.ac.jp/>

① 日本画科昼パック

	前期	中期	学科模試	後期
芸大	NHA	NHB	GAK	NHC
私大	NHD	NHE	GAK	NHF

WEB限定バック

芸大	<b>NH1</b>
私大	<b>NH2</b>
	¥125,000 (通常 ¥128,000)

② 日本画科昼夜パック

	前期	前期夜間	中期	中期夜間	学科模試	後期
芸大	NHA	NHG	NHB	NHH	GAK	NHC
私大	NHD	NHG	DGG	NHH	GAK	NHF

WEB限定バック

芸大	<b>NH3</b>
私大	<b>NH4</b>
	¥163,000 (通常 ¥168,000)